

# Museo Nacional de Artes Decorativas



TOTAL ÚTIL del edificio (m2)	TOTAL CONSTRUIDA del edificio (m2)	RELACIÓN: TOTAL ÚTIL del edificio/TOTAL CONSTRUIDA del edificio (%)		
3.524,01	5.130,37	68,69		

## 8\_ HOJA RESUMEN: RELACIÓN DE LAS 4 ÁREAS DE ESTUDIO CON LA SUPERFICIE ÚTIL TOTAL. ANÁLISIS POR PLANTAS

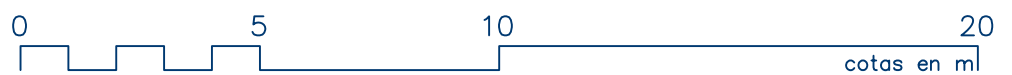
RELACIÓN DE LAS 4 ÁREAS DE ESTUDIO CON LA SUPERFICIE ÚTIL TOTAL.	SUPERFICIE ÚTIL por área y planta (m2)	RELACIÓN: TOTAL ÚTIL por área y planta/TOTAL ÚTIL del edificio (%)	
<b>PLANTA SÓTANO</b>			
área pública sin colecciones	8,91	0,25	
área pública con colecciones	0	0,00	
área interna con colecciones	350,24	9,94	
área interna sin colecciones	45,56	1,29	
<b>PLANTA BAJA</b>			
área pública sin colecciones	284,29	8,07	
área pública con colecciones	267,04	7,58	
área interna con colecciones	38,5	1,09	
área interna sin colecciones	152,71	4,33	
<b>PLANTA PRIMERA</b>			
área pública sin colecciones	154,89	4,40	
área pública con colecciones	265,59	7,54	
área interna con colecciones	92,3	2,62	
área interna sin colecciones	0	0,00	
<b>PLANTA SEGUNDA</b>			
área pública sin colecciones	29,9	0,85	
área pública con colecciones	266,16	7,55	
área interna con colecciones	131,27	3,73	
área interna sin colecciones	49,53	1,41	
<b>PLANTA TERCERA</b>			
área pública sin colecciones	29,9	0,85	
área pública con colecciones	440,37	12,50	
área interna con colecciones	0	0,00	
área interna sin colecciones	96,8	2,75	
<b>PLANTA CUARTA</b>			
área pública sin colecciones	25,21	0,72	
área pública con colecciones	385,87	10,95	
área interna con colecciones	84,83	2,41	
área interna sin colecciones	4,96	0,14	
<b>PLANTA QUINTA</b>			
área pública sin colecciones	29,9	0,85	
área pública con colecciones	0	0,00	
área interna con colecciones	289,28	8,21	
área interna sin colecciones	0	0,00	

RELACIÓN DE LAS 4 ÁREAS DE ESTUDIO CON LA SUPERFICIE ÚTIL TOTAL	SUPERFICIE ÚTIL por área (m2)	RELACIÓN: TOTAL ÚTIL por área/TOTAL ÚTIL del edificio (%)	
área pública sin colecciones	563	15,98	
área pública con colecciones	1625,03	46,11	
área interna con colecciones	986,42	27,99	
área interna sin colecciones	349,56	9,92	

- Area Pública Sin Colecciones
- Area Pública Con Colecciones
- Area Interna Sin Colecciones
- Area Interna Con Colecciones



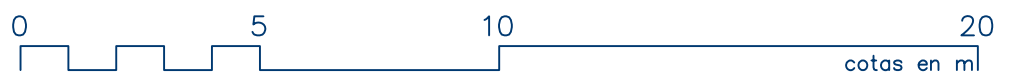
PLANTA BAJA



- Area Pública Sin Colecciones
- Area Pública Con Colecciones
- Area Interna Sin Colecciones
- Area Interna Con Colecciones



PLANTA PRIMERA



- Area Pública Sin Colecciones
- Area Pública Con Colecciones
- Area Interna Sin Colecciones
- Area Interna Con Colecciones



PLANTA SEGUNDA



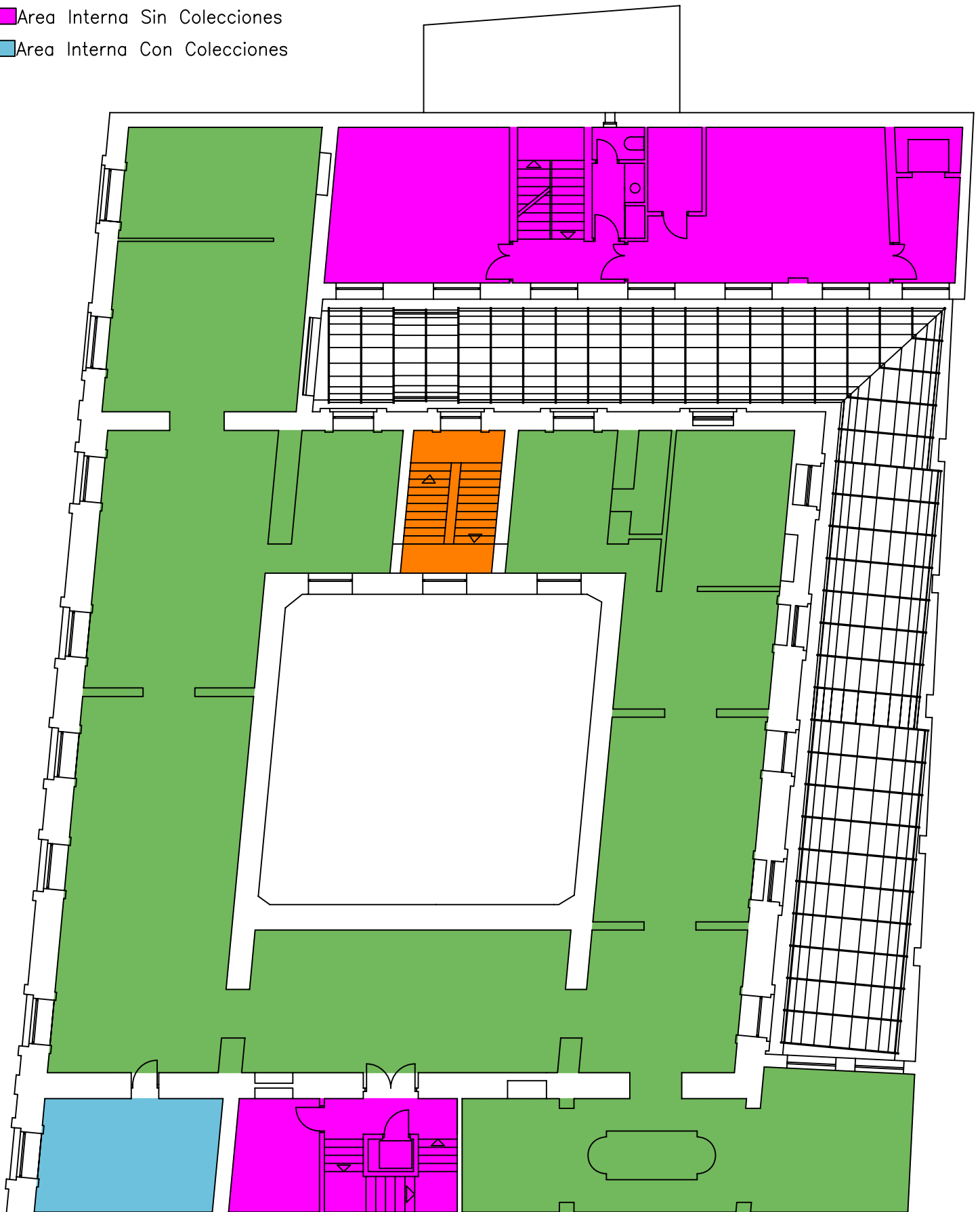
- Area Pública Sin Colecciones
- Area Pública Con Colecciones
- Area Interna Sin Colecciones
- Area Interna Con Colecciones



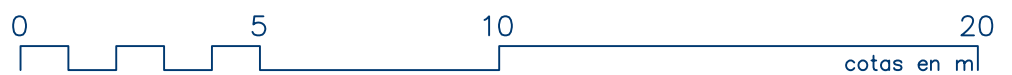
PLANTA TERCERA



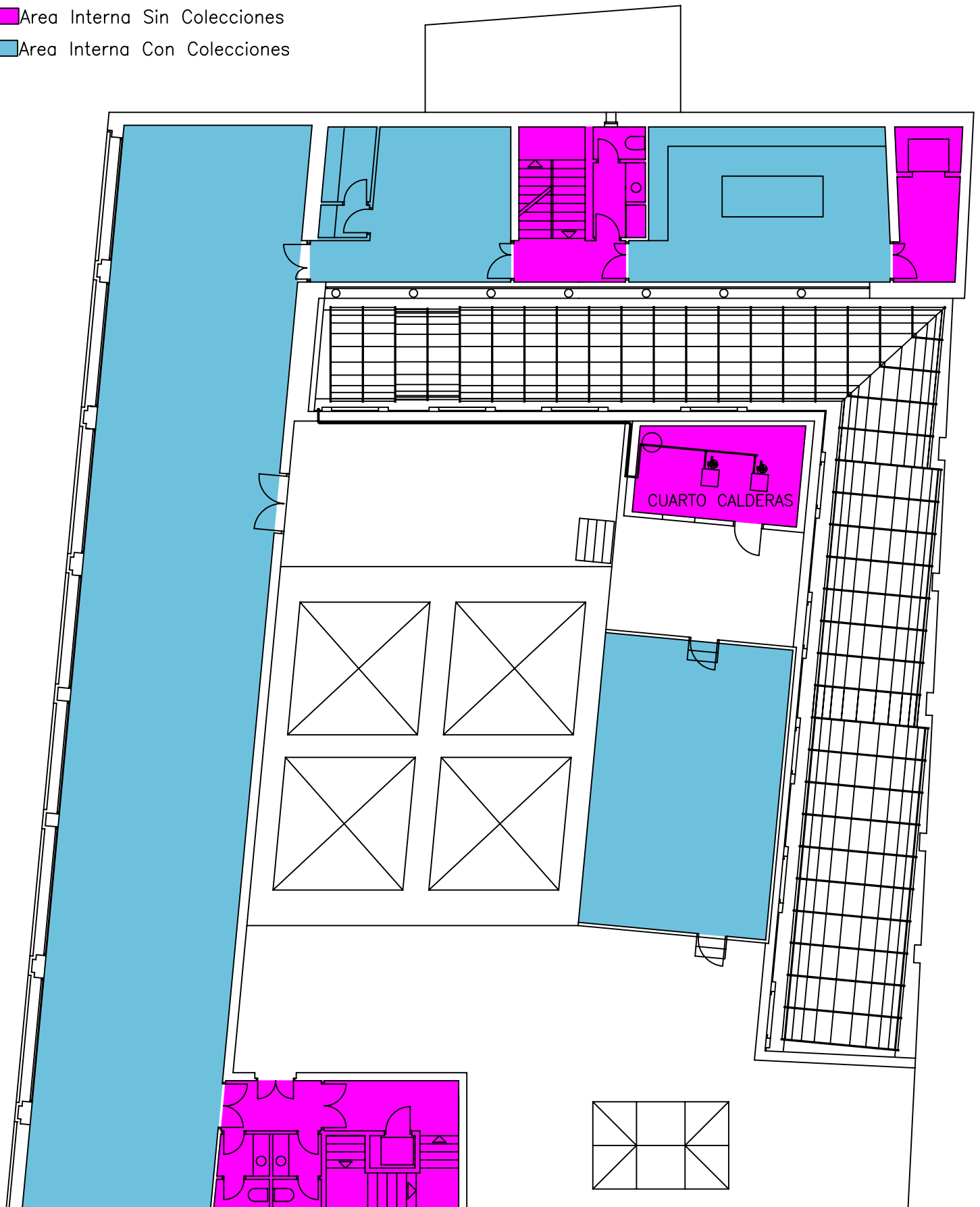
- Area Pública Sin Colecciones
- Area Pública Con Colecciones
- Area Interna Sin Colecciones
- Area Interna Con Colecciones



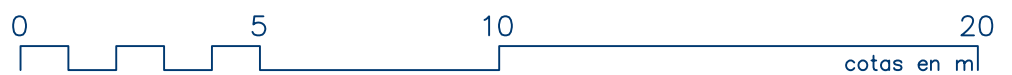
PLANTA CUARTA



- Area Pública Sin Colecciones
- Area Pública Con Colecciones
- Area Interna Sin Colecciones
- Area Interna Con Colecciones



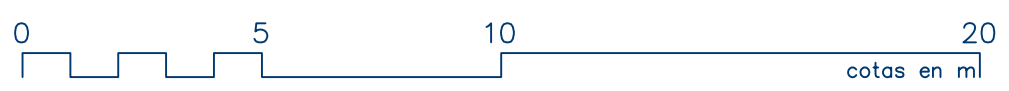
PLANTA QUINTA





PLANTA SOTANO

- Area Pública Sin Colecciones
- Area Pública Con Colecciones
- Area Interna Sin Colecciones
- Area Interna Con Colecciones





**MUSEO NACIONAL DE ARTES DECORATIVAS**  
**3. ÁREA INTERNA CON COLECCIONES**

<b>3.ps_ ÁREA INTERNA CON COLECCIONES</b>	<b>superficie útil (m2)</b>	<b>TOTAL ÚTIL por área (m2)</b>	<b>RELACIÓN: TOTAL ÚTIL por área/TOTAL ÚTIL del edificio (%)</b>
<b>3.4_ ALMACÉN DE BIENES CULTURALES</b>			
almacén 15 (bauhaus)	91,27		
almacén 16	211,75		
almacén 17	9,45		
almacén 18 (vitrinas)	37,77	350,24	9,94

<b>3.pb_ ÁREA INTERNA CON COLECCIONES</b>	<b>superficie útil (m2)</b>	<b>TOTAL ÚTIL por área (m2)</b>	<b>RELACIÓN: TOTAL ÚTIL por área/TOTAL ÚTIL del edificio (%)</b>
<b>3.4_ ALMACÉN DE BIENES CULTURALES</b>			
almacén 1 (salón de actos)	38,5	38,5	1,09

<b>3.p1_ ÁREA INTERNA CON COLECCIONES</b>	<b>superficie útil (m2)</b>	<b>TOTAL ÚTIL por área (m2)</b>	<b>RELACIÓN: TOTAL ÚTIL por área/TOTAL ÚTIL del edificio (%)</b>
<b>3.4_ ALMACÉN DE BIENES CULTURALES</b>			
almacén 2 (provisional)	36,02		
almacén 3 (tejidos)	36,09		
almacén 4	8		
almacén 5	12,19	92,3	2,62

<b>3.p2_ ÁREA INTERNA CON COLECCIONES</b>	<b>superficie útil (m2)</b>	<b>TOTAL ÚTIL por área (m2)</b>	<b>RELACIÓN: TOTAL ÚTIL por área/TOTAL ÚTIL del edificio (%)</b>
<b>3.2_ DOCUMENTACIÓN</b>			
sala de documentación	52,79		
<b>3.4_ ALMACÉN DE BIENES CULTURALES</b>			
almacén 6 (colección piagio)	16,78		
almacén 7 (peines)	40,36		
almacén 8 (muebles)	21,34	131,27	3,73

<b>3.p3_ ÁREA INTERNA CON COLECCIONES</b>	<b>superficie útil (m2)</b>	<b>TOTAL ÚTIL por área (m2)</b>	<b>RELACIÓN: TOTAL ÚTIL por área/TOTAL ÚTIL del edificio (%)</b>
		0	0,00

<b>3.p4_ ÁREA INTERNA CON COLECCIONES</b>	<b>superficie útil (m2)</b>	<b>TOTAL ÚTIL por área (m2)</b>	<b>RELACIÓN: TOTAL ÚTIL por área/TOTAL ÚTIL del edificio (%)</b>
<b>3.4_ ALMACÉN DE BIENES CULTURALES</b>			
almacén 9 (azulejos)	7,78		
almacén 10	21,87		
almacén 11	26,72		
almacén 12	28,46	84,83	2,41

<b>3.p5_ ÁREA INTERNA CON COLECCIONES</b>	<b>superficie útil (m2)</b>	<b>TOTAL ÚTIL por área (m2)</b>	<b>RELACIÓN: TOTAL ÚTIL por área/TOTAL ÚTIL del edificio (%)</b>
<b>3.2_ DOCUMENTACIÓN</b>			
fotografía (cámara oscura)	16,22		
fotografía (laboratorio fotográfico)	4,92		
<b>3.3_ CONSERVACIÓN</b>			
sala de restauración	25,46		
aseo	4,96		
<b>3.4_ ALMACÉN DE BIENES CULTURALES</b>			
almacén 13	188,34		
almacén 14 (trastos)	49,38	289,28	8,21

**MUSEO NACIONAL DE ARTES DECORATIVAS**

**4. ÁREA INTERNA SIN COLECCIONES**

<b>4.ps_ ÁREA INTERNA SIN COLECCIONES</b>	<b>superficie útil (m2)</b>	<b>TOTAL ÚTIL por área (m2)</b>	<b>RELACIÓN: TOTAL ÚTIL por área/TOTAL ÚTIL del edificio (%)</b>
<b>4.5_ MANTENIMIENTO</b>			
cuarto de calderas	14,54		
almacén productos de limpieza	5,69		
taller carpintería	25,33	45,56	1,29

<b>4.pb_ ÁREA INTERNA SIN COLECCIONES</b>	<b>superficie útil (m2)</b>	<b>TOTAL ÚTIL por área (m2)</b>	<b>RELACIÓN: TOTAL ÚTIL por área/TOTAL ÚTIL del edificio (%)</b>
<b>4.1_ DIRECCIÓN Y ADMINISTRACIÓN</b>			
despacho de dirección	28,7		
sala de espera	26,77		
centralita telefónica	12,59		
<b>4.4_ VIGILANCIA Y SEGURIDAD</b>			
vestuario de caballeros	19,45		
vestuario de señoras	16,58		
zona de descanso	17,01		
consola de seguridad	7,17		
<b>4.7_ ASEOS</b>			
aseo de la zona de dirección y administración	3,57		
<b>4.9_ OTROS</b>			
garaje	20,87	152,71	4,33

<b>4.p1_ ÁREA INTERNA SIN COLECCIONES</b>	<b>superficie útil (m2)</b>	<b>TOTAL ÚTIL por área (m2)</b>	<b>RELACIÓN: TOTAL ÚTIL por área/TOTAL ÚTIL del edificio (%)</b>
		0	0,00

<b>4.p2_ ÁREA INTERNA SIN COLECCIONES</b>	<b>superficie útil (m2)</b>	<b>TOTAL ÚTIL por área (m2)</b>	<b>RELACIÓN: TOTAL ÚTIL por área/TOTAL ÚTIL del edificio (%)</b>
<b>4.1_ DIRECCIÓN Y ADMINISTRACIÓN</b>			
sala de ficheros	25,5		
sala de reuniones	19,07		
<b>4.7_ ASEOS</b>			
aseo de la zona de dirección y administración	4,96	49,53	1,41

<b>4.p3_ ÁREA INTERNA SIN COLECCIONES</b>	<b>superficie útil (m2)</b>	<b>TOTAL ÚTIL por área (m2)</b>	<b>RELACIÓN: TOTAL ÚTIL por área/TOTAL ÚTIL del edificio (%)</b>
<b>4.1_ DIRECCIÓN Y ADMINISTRACIÓN</b>			
despacho de dirección	31,7		
despacho de subdirección	17,07		
despacho	11,77		
despacho	12,67		
despacho administrativo	18,63		
<b>4.7_ ASEOS</b>			
aseo de la zona de dirección y administración	4,96	96,8	2,75

<b>4.p4_ ÁREA INTERNA SIN COLECCIONES</b>	<b>superficie útil (m2)</b>	<b>TOTAL ÚTIL por área (m2)</b>	<b>RELACIÓN: TOTAL ÚTIL por área/TOTAL ÚTIL del edificio (%)</b>
<b>4.7_ ASEOS</b>			
aseo de la zona de dirección y administración	4,96	4,96	0,14

<b>4.p5_ ÁREA INTERNA SIN COLECCIONES</b>	<b>superficie útil (m2)</b>	<b>TOTAL ÚTIL por área (m2)</b>	<b>RELACIÓN: TOTAL ÚTIL por área/TOTAL ÚTIL del edificio (%)</b>
		0	0,00

<b>MUSEO NACIONAL DE ARTES DECORATIVAS</b>			
<b>1. ÁREA PÚBLICA SIN COLECCIONES</b>			
<b>1.ps_ ÁREA PÚBLICA SIN COLECCIONES</b>	<b>superficie útil (m2)</b>	<b>TOTAL ÚTIL por área (m2)</b>	<b>RELACIÓN: TOTAL ÚTIL por área/TOTAL ÚTIL del edificio (%)</b>
<b>1.8_ CIRCULACIONES</b>			
pasillo vestuarios	8,91	8,91	0,25

<b>1.pb_ ÁREA PÚBLICA SIN COLECCIONES</b>	<b>superficie útil (m2)</b>	<b>TOTAL ÚTIL por área (m2)</b>	<b>RELACIÓN: TOTAL ÚTIL por área/TOTAL ÚTIL del edificio (%)</b>
<b>1.1_ ÁREA DE ACOGIDA</b>			
zaguán	15,4		
vestíbulo	66,09		
guardarropa	5,32		
<b>1.8_ CIRCULACIONES</b>			
vestíbulo capilla	7,9		
vestíbulo zaguán de entrada	21,64		
patio del pozo	62,02		
cortavientos	2,88		
vestíbulo ala oficinas	3,95		
vestíbulo ascensor ala administrativa	5,58		
vestíbulo escalera portero mayor	8,4		
pasillo exposiciones temporales	19,46		
escalera izquierda	13,4		
escalera principal	25,42		
escalera derecha	15,33		
escalera ala oficinas	7,22		
ascensor 1	1,84		
ascensor 2	2,44	284,29	8,07

<b>1.p1_ ÁREA PÚBLICA SIN COLECCIONES</b>	<b>superficie útil (m2)</b>	<b>TOTAL ÚTIL por área (m2)</b>	<b>RELACIÓN: TOTAL ÚTIL por área/TOTAL ÚTIL del edificio (%)</b>
<b>1.1_ ÁREA DE ACOGIDA</b>			
<b>1.2_ SERVICIOS</b>			
<b>1.3_ SALAS DE ATENCIÓN A GRUPOS</b>			
<b>1.4_ SALAS DE ACTOS Y CONFERENCIAS</b>			
<b>1.5_ BIBLIOTECA</b>			
sala de lectura	43,82		
depósito de fondos	24,22		
<b>1.6_ ASOCIACIÓN DE AMIGOS</b>			
<b>1.7_ ASEOS</b>			
<b>1.8_ CIRCULACIONES</b>			
vestíbulo escalera biblioteca	3,05		
vestíbulo exposición	8,57		
pasillo patio central	73		
escalera biblioteca	2,23	154,89	4,40

<b>1.p2_ ÁREA PÚBLICA SIN COLECCIONES</b>	<b>superficie útil (m2)</b>	<b>TOTAL ÚTIL por área (m2)</b>	<b>RELACIÓN: TOTAL ÚTIL por área/TOTAL ÚTIL del edificio (%)</b>
<b>1.8_ CIRCULACIONES</b>			
vestíbulo ascensor área administrativa	5,25		
pasillo ala administrativa	24,65	29,9	0,85

<b>1.p3_ ÁREA PÚBLICA SIN COLECCIONES</b>	<b>superficie útil (m2)</b>	<b>TOTAL ÚTIL por área (m2)</b>	<b>RELACIÓN: TOTAL ÚTIL por área/TOTAL ÚTIL del edificio (%)</b>
<b>1.8_ CIRCULACIONES</b>			
vestíbulo ascensor ala administrativa	5,25		
pasillo ala administrativa	24,65	29,9	0,85

<b>1.p4_ ÁREA PÚBLICA SIN COLECCIONES</b>	<b>superficie útil (m2)</b>	<b>TOTAL ÚTIL por área (m2)</b>	<b>RELACIÓN: TOTAL ÚTIL por área/TOTAL ÚTIL del edificio (%)</b>
<b>1.8_ CIRCULACIONES</b>			
vestíbulo ascensor ala administrativa	5,25		
vestíbulo cocina valenciana	3,45		
vestíbulo almacenes	6,73		
pasillos salas S XIX	9,78	25,21	0,72

<b>1.p5_ ÁREA PÚBLICA SIN COLECCIONES</b>	<b>superficie útil (m2)</b>	<b>TOTAL ÚTIL por área (m2)</b>	<b>RELACIÓN: TOTAL ÚTIL por área/TOTAL ÚTIL del edificio (%)</b>
<b>1.8_ CIRCULACIONES</b>			
vestíbulo ascensor ala administrativa	5,25		
pasillo ala administrativa	24,65	29,9	0,85