



GOBIERNO  
DE ESPAÑA

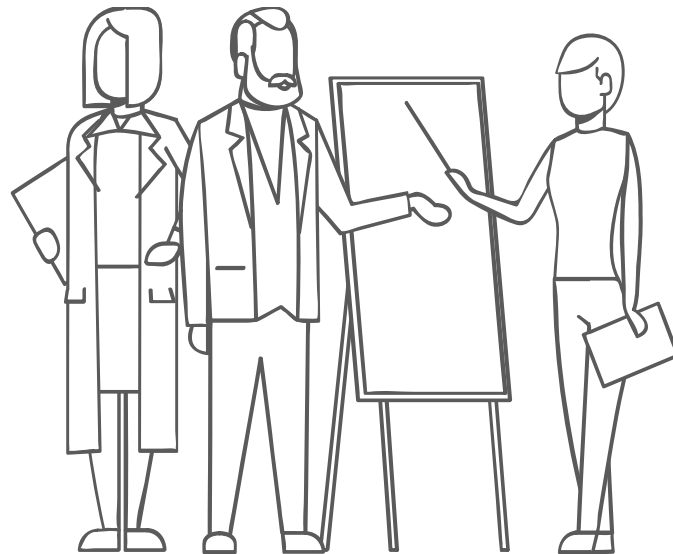
MINISTERIO  
DE CULTURA  
Y DEPORTE

DIRECCIÓN GENERAL  
DE BELLAS ARTES

SUBDIRECCIÓN GENERAL  
DE MUSEOS ESTATALES

# Nuestros Museos en un vistazo

INDICADORES PARA FACILITAR UNA VISIÓN  
GLOBAL DE LA ACTIVIDAD DE NUESTROS MUSEOS





La Subdirección General de Museos Estatales quiere presentar una visión de la actividad y el servicio a la sociedad que prestan Nuestros Museos, que vaya más allá de las cifras de visitantes anuales: comunidad, servicios, profesionales, visitas, economía y colecciones serán las temáticas que se irán presentando con los datos del año 2017.



Museos de gestión directa de la  
Subdirección General de Museos Estatales:



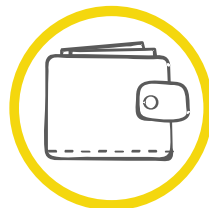
Museo Arqueológico Nacional  
Museo Nacional de Antropología  
Museo Nacional de Artes Decorativas  
Museo de América  
Museo Cerralbo  
Museo Nacional del Romanticismo  
Museo Sorolla  
Museo del Traje CIPE  
Museo Nacional de Arte Romano  
Museo Nacional de Arqueología Subacuática ARQVA  
Museo Nacional Centro de investigación de Altamira  
Museo Nacional de Cerámica y Artes Suntuarias “González Martí”  
Museo del Greco  
Museo Sefardí  
Museo Nacional de Escultura  
Museo Casa de Cervantes



## Nuestros Museos en un vistazo



Visitas



Economía



Colecciones



Comunidad



Servicios



Profesionales



Profesionales



**Nuestros Museos...  
son profesionales**

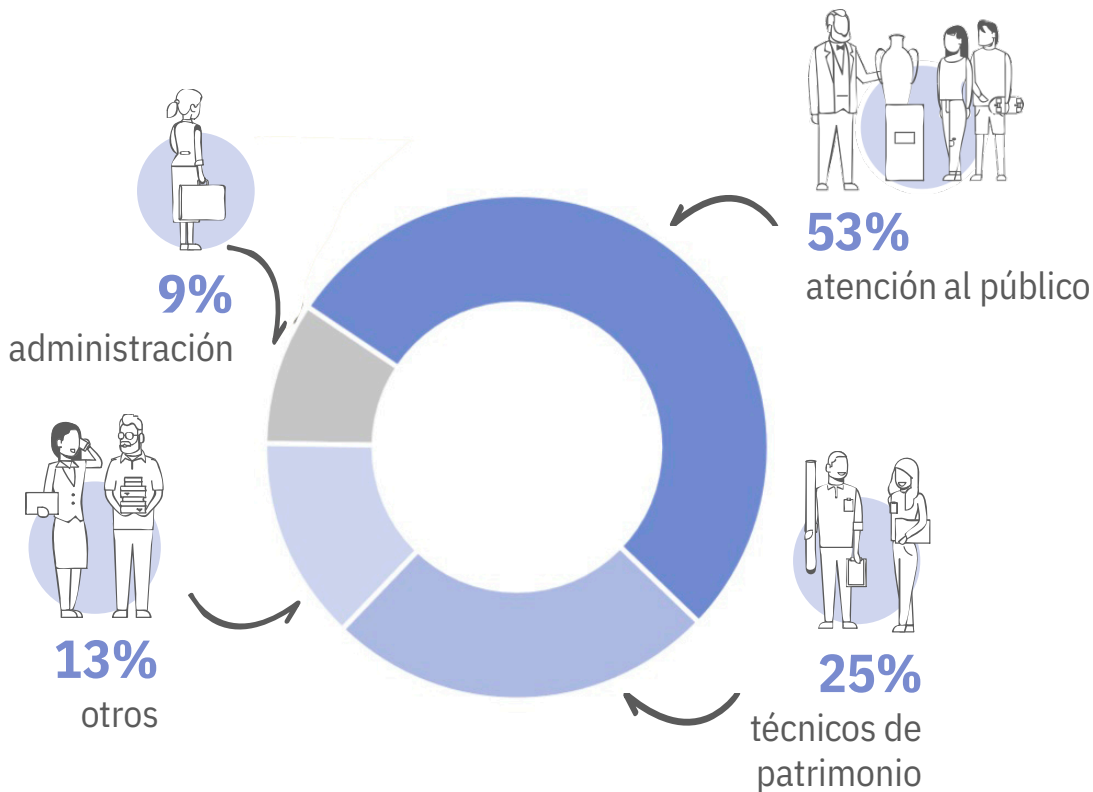


En los museos se realizan diversas tareas para atender a la ciudadanía y cuidar de nuestros bienes culturales. Las asumen muchos y distintos profesionales que trabajan para ello

**819** personas integran las plantillas de nuestros museos:

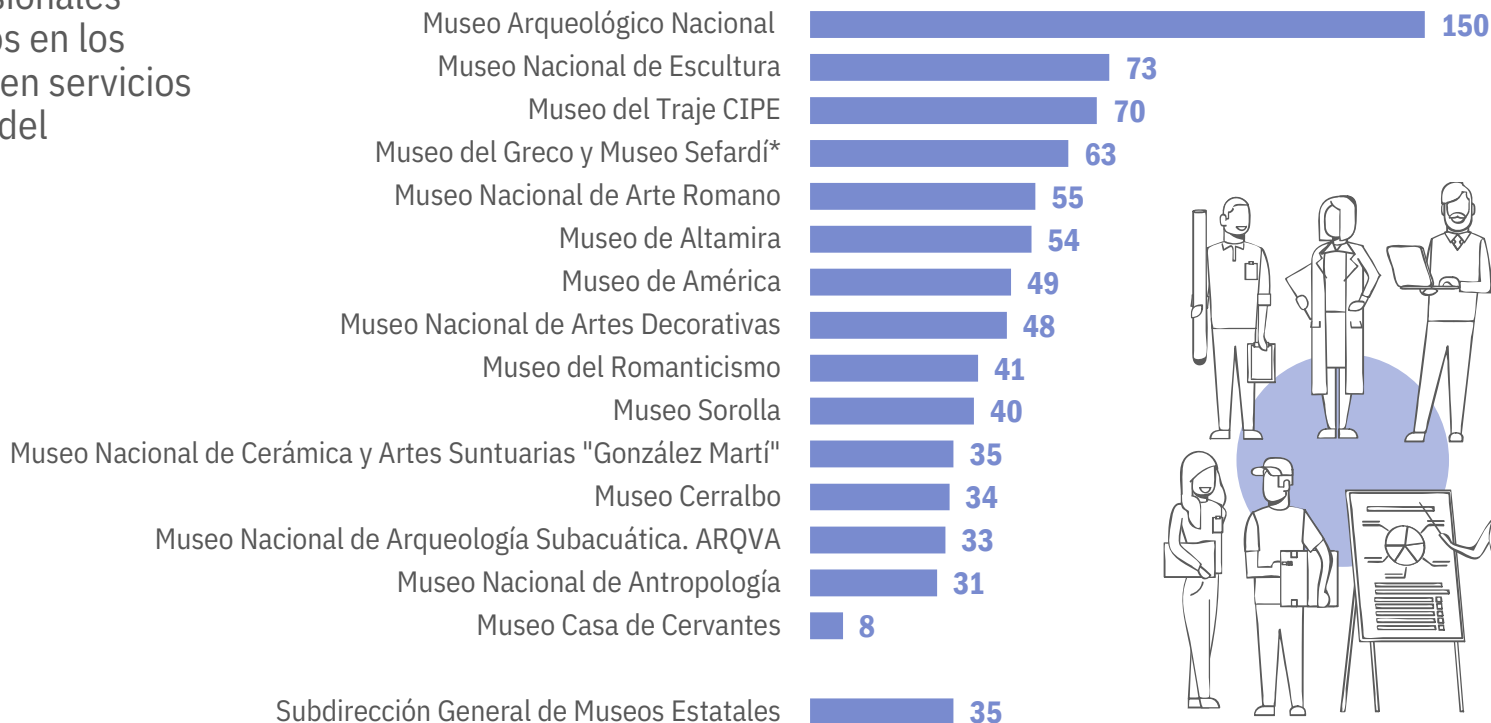
**el 69% son mujeres**

Entre ellas **9** son directoras





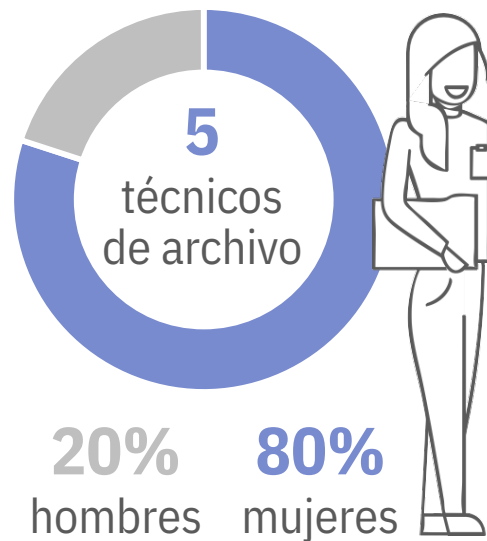
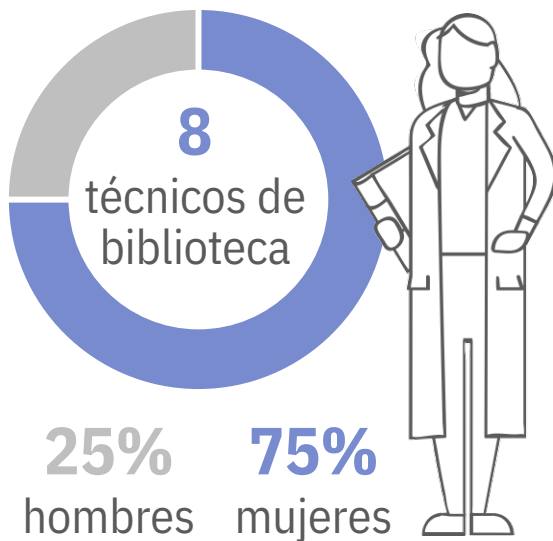
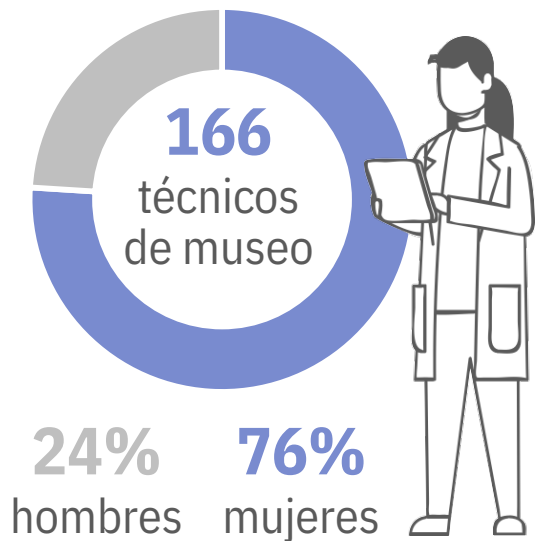
## Los profesionales trabajamos en los museos y en servicios centrales del Ministerio



\* Cuentan con personal común



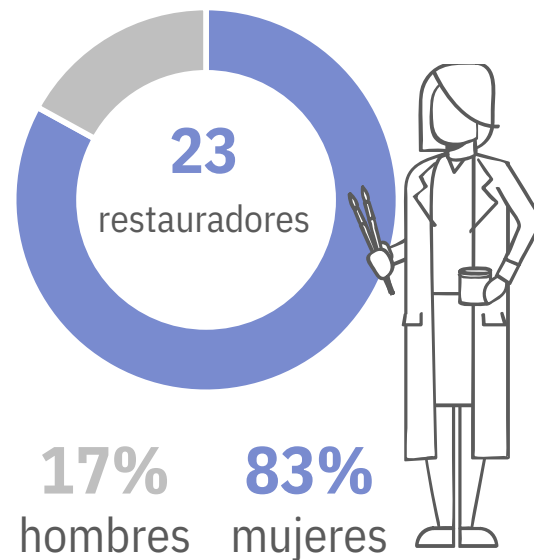
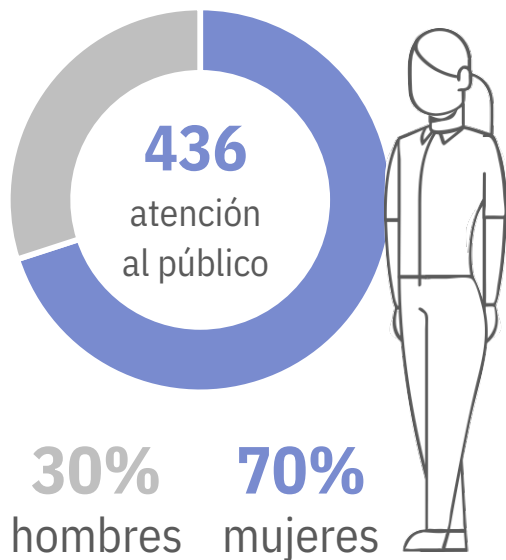
Entre nuestros profesionales hay cuerpos especializados en la conservación y difusión del patrimonio:



Su formación es variada: hay especialistas en historia del arte, arqueología, antropología, derecho, sociología, historia, periodismo, filología...



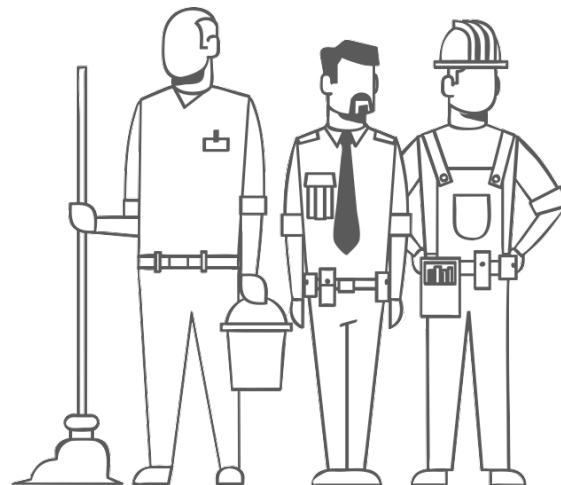
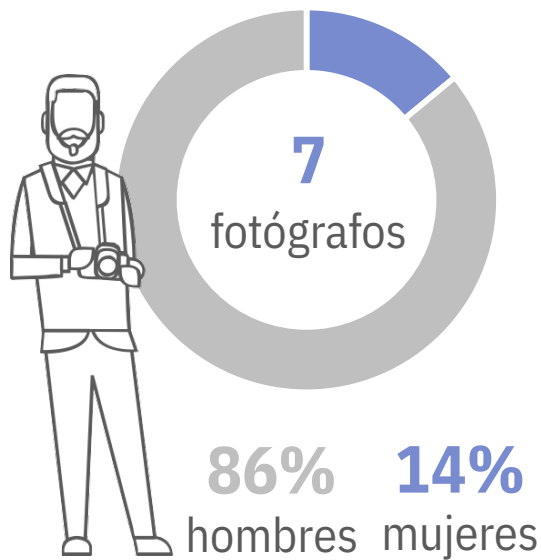
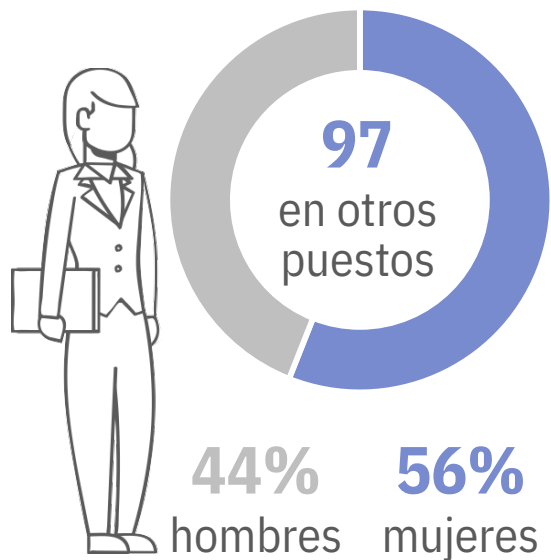
La especialización de nuestros profesionales, funcionarios o personal laboral, se extiende a todas las áreas relacionadas con la gestión del museo



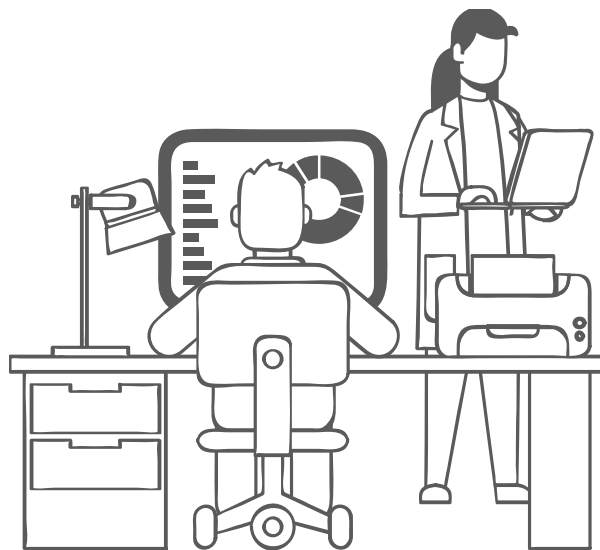


Perfiles tan específicos como un químico, costureras, jardineros, tapiceros o un fabricante de maniqués son otros puestos que forman parte de nuestras plantillas

Además de nuestro personal, otros profesionales externos nos ayudan en las tareas de seguridad, limpieza, mantenimiento y otros servicios



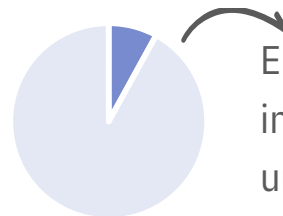
Nuestros Museos se implican en la formación de nuevos profesionales. Acogemos a estudiantes en prácticas, becarios y profesionales provenientes de otros museos e instituciones



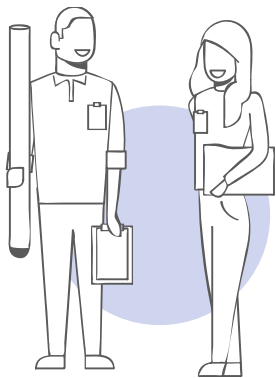
24% hombres  
76% mujeres



Tras varios años de reducción de las plantillas, volvemos a tener nuevos profesionales que se incorporan a todas las áreas de trabajo y a todos los museos



En 2017 las nuevas incorporaciones suponen un **8%** del personal



**33**

técnicos de patrimonio



**33**

en atención al público

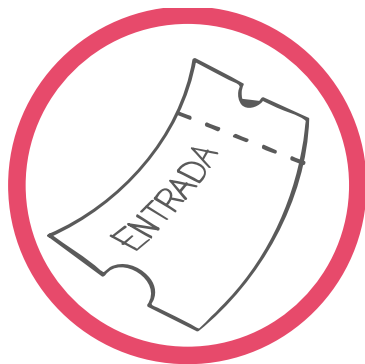


**3**

en administración



Próximamente...



Nuestras visitas  
en un vistazo