



GOBIERNO
DE ESPAÑA

MINISTERIO
DE CULTURA
Y DEPORTE

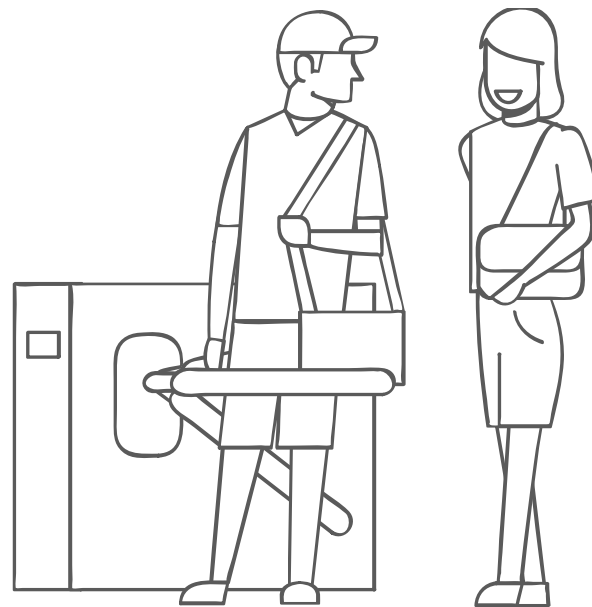
DIRECCIÓN GENERAL
DE BELLAS ARTES

SUBDIRECCIÓN GENERAL
DE MUSEOS ESTATALES

Nuestros Museos en un vistazo

INDICADORES PARA FACILITAR UNA VISIÓN
GLOBAL DE LA ACTIVIDAD DE NUESTROS MUSEOS

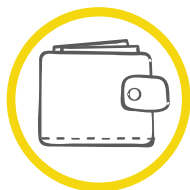
DATOS DE 2019



 **nuestros
MUSEOS**



Visitas



Economía



Colecciones



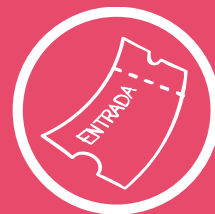
Comunidad



Servicios



Profesionales



Nuestros Museos...
acogen

Datos de 2019



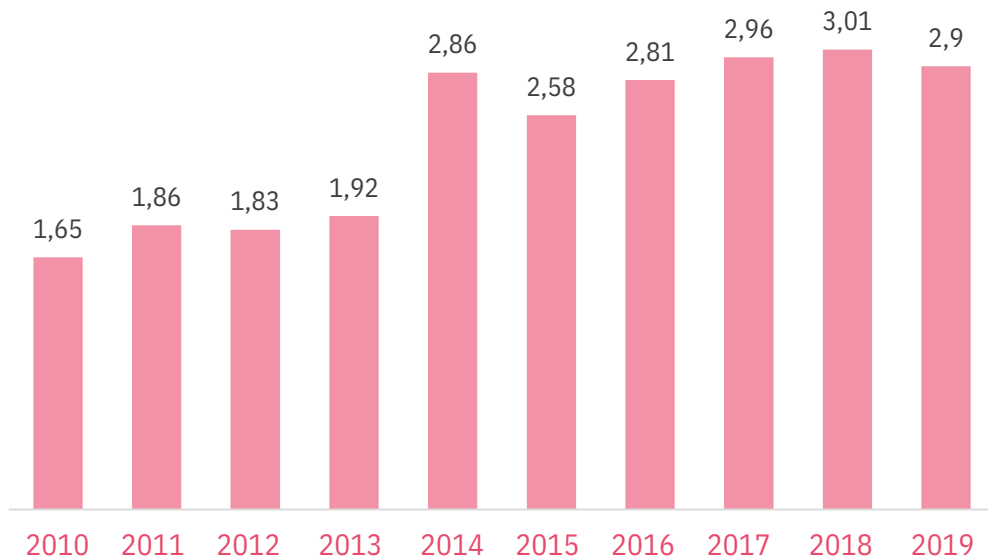
Museos de gestión directa de la
Subdirección General de
Museos Estatales:



- Museo Nacional de Cerámica y Artes Suntuarias “González Martí”
- Museo Nacional y Centro de Investigación de Altamira
- Museo Nacional de Arqueología Subacuática. ARQUA
- Museo Nacional de Artes Decorativas
- Museo Nacional del Romanticismo
- Museo Nacional de Antropología
- Museo Nacional de Arte Romano
- Museo Arqueológico Nacional
- Museo Nacional de Escultura
- Museo Casa de Cervantes
- Museo del Traje. CIPE
- Museo de América
- Museo del Greco
- Museo Cerralbo
- Museo Sorolla
- Museo Sefardí

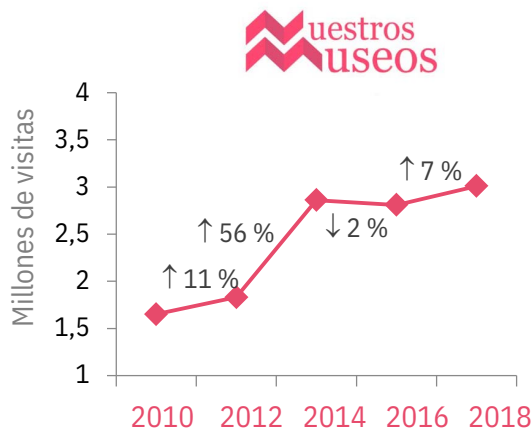


Así han ido evolucionando las visitas (en millones de personas)



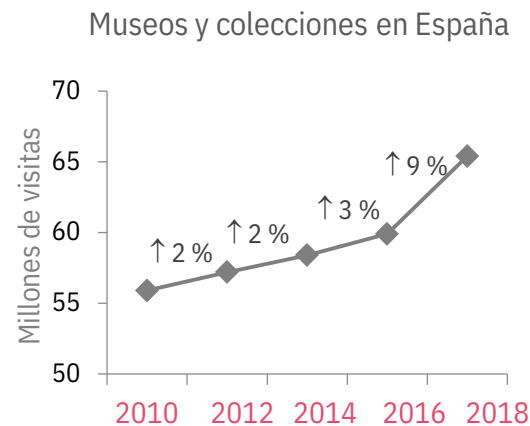


Si nos comparamos con los museos del resto de España, según los datos de la Estadística bienal de museos y colecciones museográficas, Nuestros Museos suponen menos del **1%** de los centros, y en 2018 contribuimos con un **4,6%** de las visitas en nuestro país



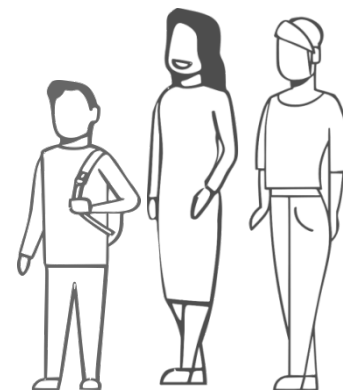
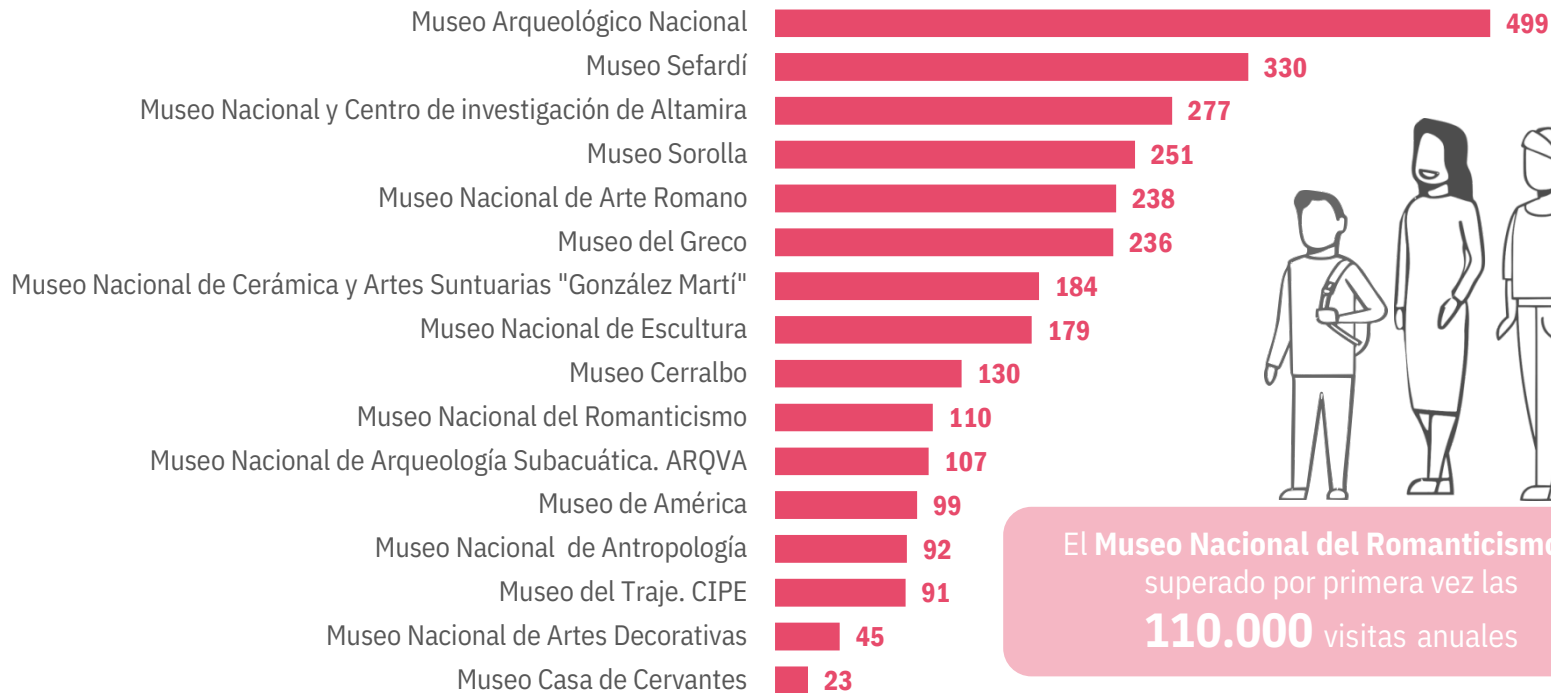
En los últimos años, Nuestros Museos han aumentado sus visitas un **82%**.

El conjunto de museos y colecciones en España lo ha hecho un **17%**.





Por museos, las visitas han sido así: Datos en miles



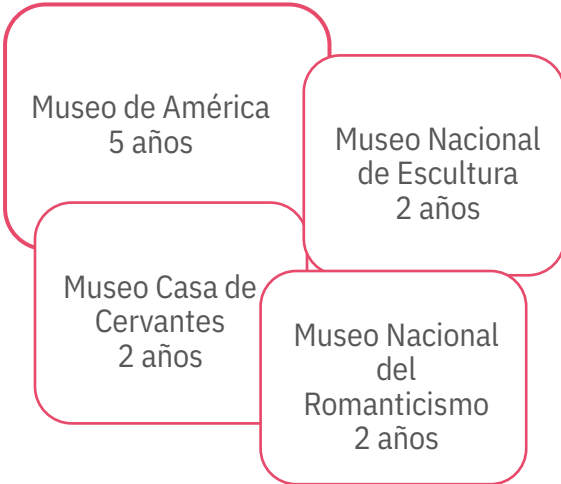
El Museo Nacional del Romanticismo ha superado por primera vez las **110.000** visitas anuales



Las cifras de visitas suben y bajan por muchos motivos: aperturas extraordinarias, cierres temporales, turismo cultural, exposiciones estrella... La variación entre 2018 y 2019 fue:

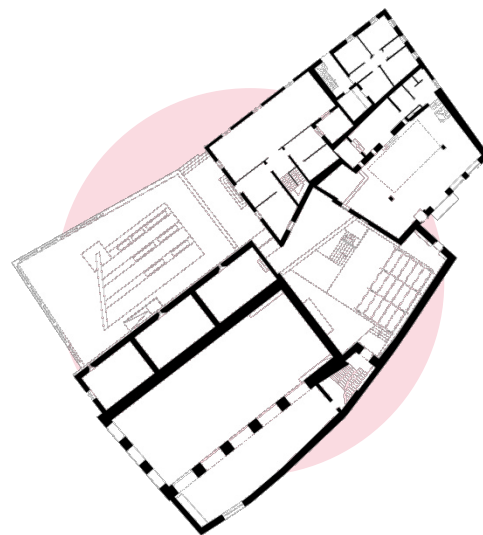
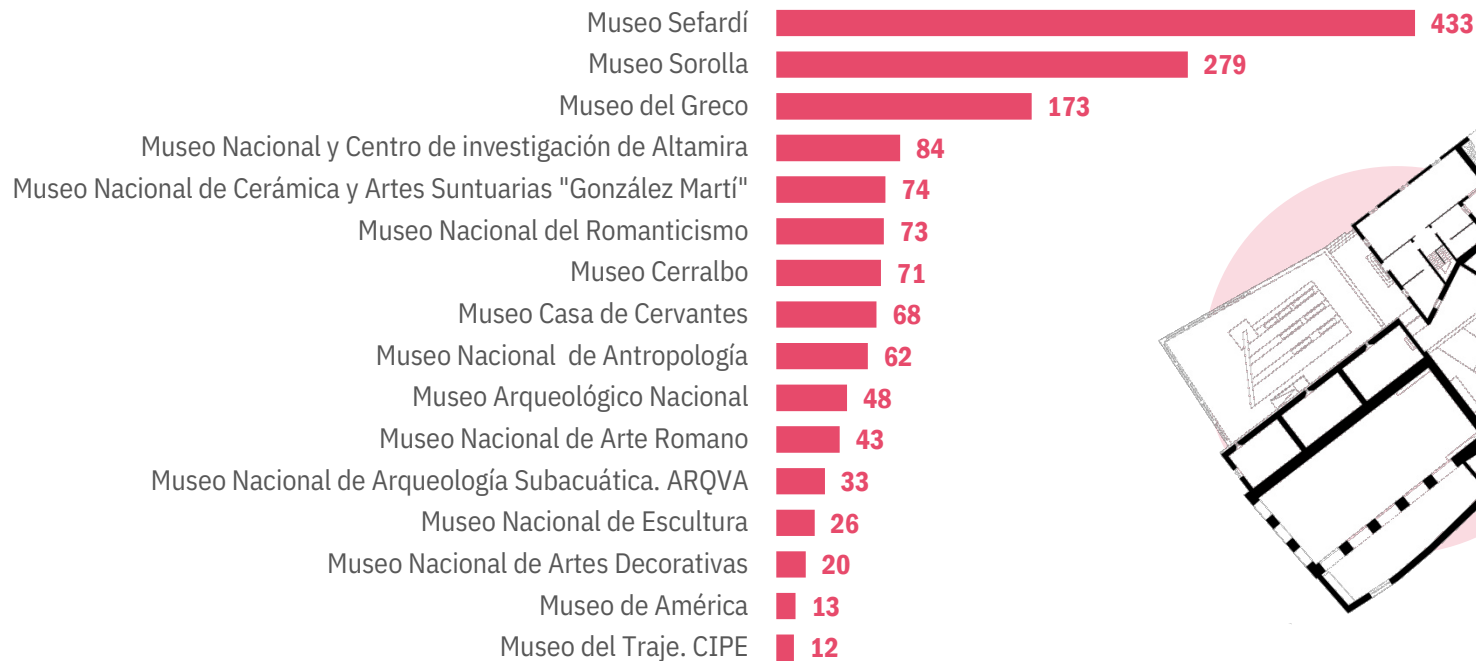


Algunos museos llevan varios años seguidos creciendo. Son:



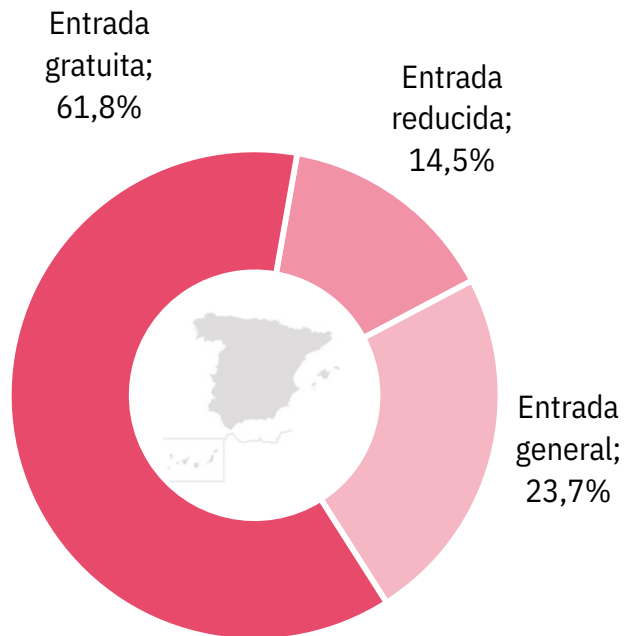
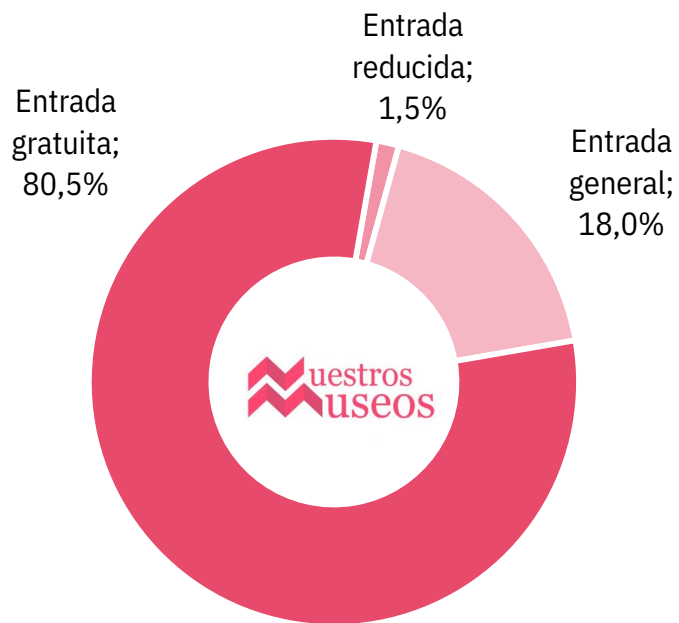


Pero Nuestros Museos son diversos, y entre ellos hay museos grandes y pequeños. Si relacionamos sus visitas y los m² de zona pública, esta es la tabla





Entradas según tipos de acceso y comparación con los datos de los museos en España según la Estadística bienal de museos y colecciones museográficas 2018





Visitas web por museos (datos en miles)

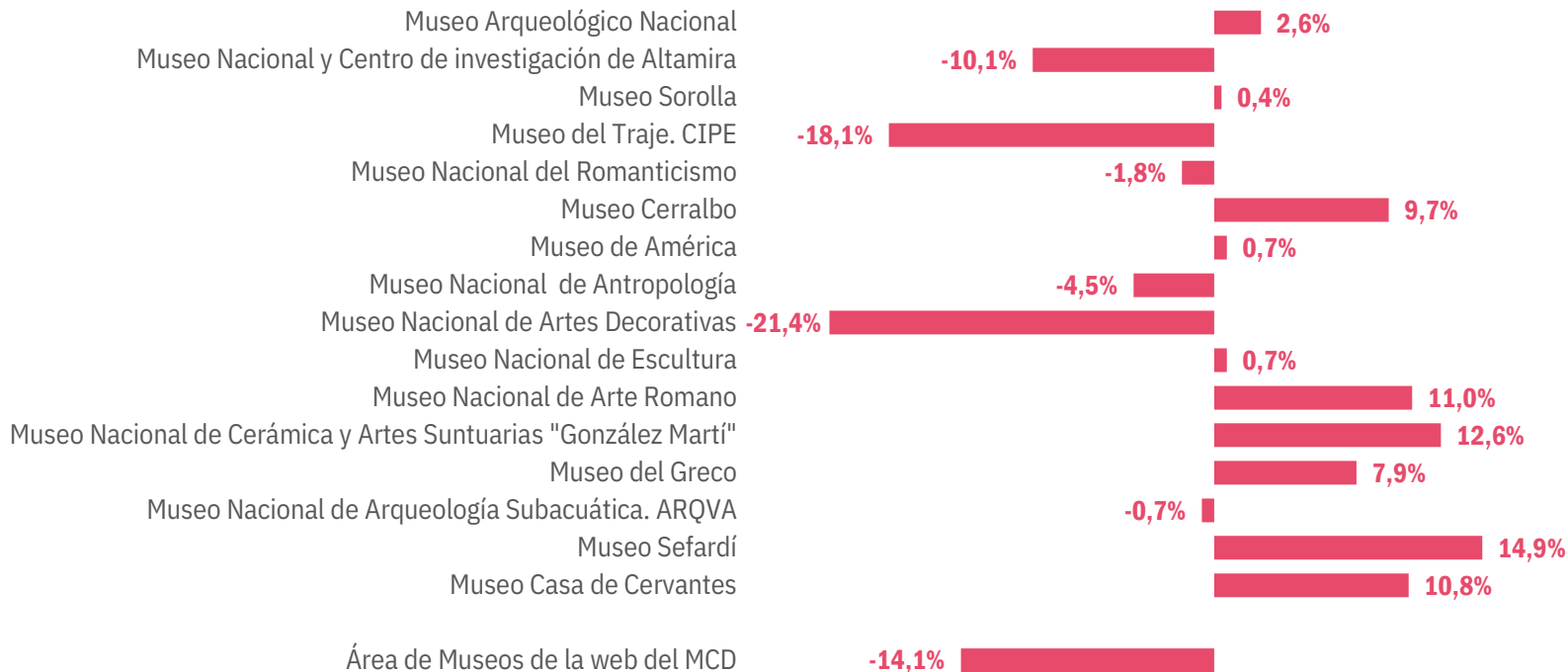


En 2019
hemos tenido más de
1.900.000
visitas a nuestras webs,
incluyendo las de los museos y
varios micrositijs temáticos.
En 2019 ha nacido uno nuevo,
el de Arquitectura
de los museos



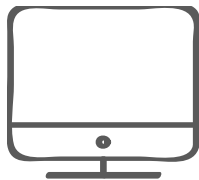


Variación de las visitas web 2018-2019





Las visitas a las webs de Nuestros Museos se hacen desde distintos dispositivos



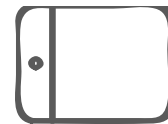
47,3 %

Desde ordenadores



46,3 %

Desde teléfonos móviles



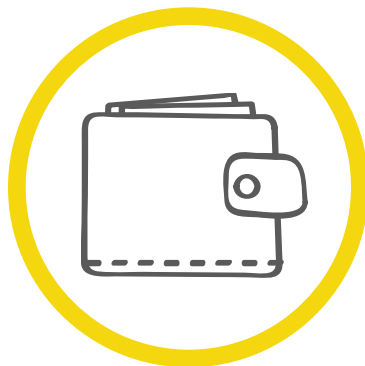
6,4 %

Desde tablets u otros dispositivos

Pero algunos museos se salen de la norma:

El Museo de Altamira (**56-37 %**), el Museo Arqueológico Nacional (**51-43 %**) y el Museo Sorolla (**51-41 %**) reciben más visitas desde dispositivos móviles que desde ordenadores

Próximamente...



Nuestra economía
en un vistazo