



GOBIERNO
DE ESPAÑA

MINISTERIO
DE CULTURA
Y DEPORTE

DIRECCIÓN GENERAL
DE BELLAS ARTES

SUBDIRECCIÓN GENERAL
DE MUSEOS ESTATALES

Nuestros Museos en un vistazo

INDICADORES PARA FACILITAR UNA VISIÓN
GLOBAL DE LA ACTIVIDAD DE NUESTROS MUSEOS

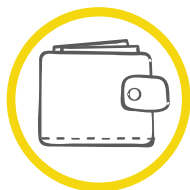
DATOS DE 2018



 **nuestros
MUSEOS**



Visitas



Economía



Colecciones



Comunidad



Servicios



Profesionales



Nuestros Museos...
son profesionales

Datos de 2018



Museos de gestión directa de la

Subdirección General de Museos Estatales: Museo Nacional y Centro de Investigación de Altamira

Museo de América

Museo Nacional de Antropología

Museo Nacional de Arqueología Subacuática ARQUA

Museo Arqueológico Nacional

Museo Nacional de Arte Romano

Museo Nacional de Artes Decorativas

Museo Casa de Cervantes

Museo Nacional de Cerámica y Artes Suntuarias “González Martí”

Museo Cerralbo

Museo Nacional de Escultura

Museo del Greco

Museo Nacional del Romanticismo

Museo Sefardí

Museo Sorolla

Museo del Traje. CIPE





Nuestros profesionales en 2018

725

personas integran las plantillas de Nuestros Museos

El 68% son mujeres





Profesionales



Desarrollaron su labor en distintas áreas



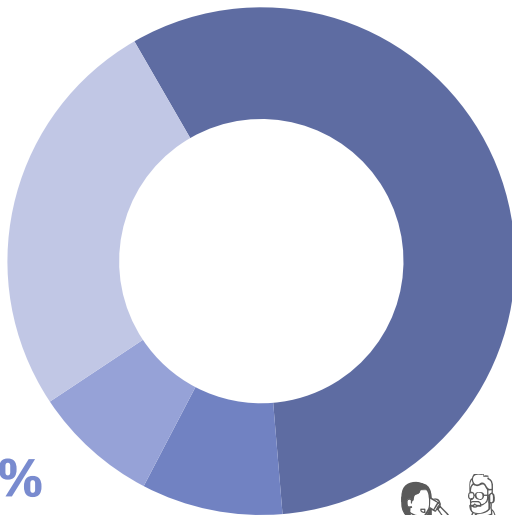
26%

técnicos de museos,
archivos y bibliotecas y
restauradores



8%

administración



9%

otros

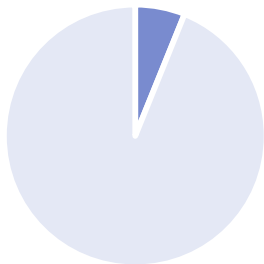


57%

atención al
visitante

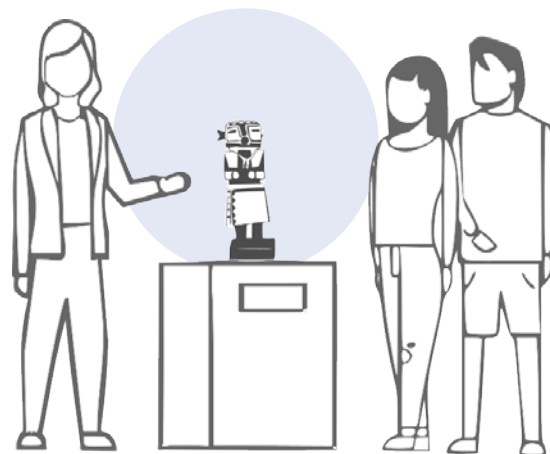
Nuevas incorporaciones

Se incorporaron **45** nuevos profesionales a través de oferta de empleo público



Que suponen un **6%** del personal

Todos ellos en atención al visitante





Así se reparten entre museos y los servicios centrales de la SGME



* Cuentan con personal común



El MECD impulsa la formación continua de los empleados públicos a través de diferentes vías

Cursos del plan de formación del **Ministerio de Cultura y Deporte**

359

asistencias a

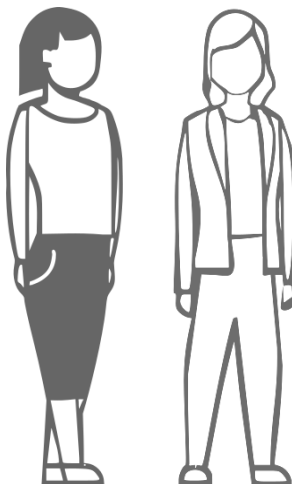
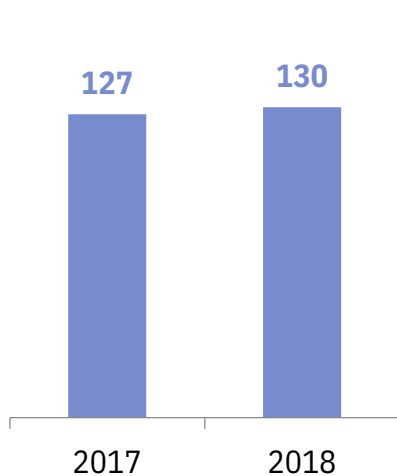
57

cursos diferentes

El bloque más numeroso se debe a otros cursos:

- De diversas unidades del Ministerio, como el Instituto de Patrimonio Cultural de España
- De organismos autónomos como el Museo del Prado o el Museo Reina Sofía
- Y de otras instituciones como museos, universidades, etc.

Nuestros Museos también se implican en la formación de otros profesionales, nuevos o en ejercicio



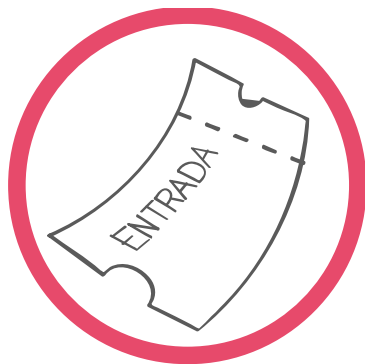
101 Prácticas curriculares

20 Becas

9 Estancias profesionales



Próximamente...



Nuestras visitas
en un vistazo