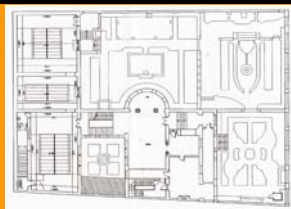


**Museo Sorolla,
levantamiento julio 1997_
actualizado a marzo de 2009**



TOTAL ÚTIL del edificio (m2)	TOTAL CONSTRUIDA del edificio (m2)	RELACIÓN: TOTAL ÚTIL del edificio/TOTAL CONSTRUIDA del edificio (%)	TOTAL PRESUPUESTO GENERAL (€)	REPERCUSIÓN por m2 del presupuesto general (€/m2)
1.520,80	1.650,64	92,13	-	-

8_ HOJA RESUMEN: RELACIÓN DE LAS 4 ÁREAS DE ESTUDIO CON LA SUPERFICIE ÚTIL TOTAL. ANÁLISIS POR PLANTAS	SUPERFICIE ÚTIL por área y planta (m2)	RELACIÓN: TOTAL ÚTIL por área y planta/TOTAL ÚTIL del edificio (%)
PLANTA SEMISÓTANO		
área pública sin colecciones	83,2	5,47
área pública con colecciones	67,55	4,44
área interna con colecciones	164,46	10,81
área interna sin colecciones	201,07	13,22
PLANTA BAJA		
área pública sin colecciones	50,43	3,32
área pública con colecciones	405,6	26,67
área interna con colecciones	0	0,00
área interna sin colecciones	23,48	1,54
PLANTA PRIMERA		
área pública sin colecciones	26,32	1,73
área pública con colecciones	137,7	9,05
área interna con colecciones	0	0,00
área interna sin colecciones	61,76	4,06
PLANTA SEGUNDA		
área pública sin colecciones	16,7	1,10
área pública con colecciones	0	0,00
área interna con colecciones	0	0,00
área interna sin colecciones	147,21	9,68
CUBIERTA		
área pública sin colecciones	0	0,00
área pública con colecciones	0	0,00
área interna con colecciones	0	0,00
área interna sin colecciones	135,32	8,90

RELACIÓN DE LAS 4 ÁREAS DE ESTUDIO CON LA SUPERFICIE ÚTIL TOTAL	SUPERFICIE ÚTIL por área (m2)	RELACIÓN: TOTAL ÚTIL por área/TOTAL ÚTIL del edificio (%)
área pública sin colecciones	176,65	11,62
área pública con colecciones	610,85	40,17
área interna con colecciones	164,46	10,81
área interna sin colecciones	568,84	37,40

NOTAS

El Museo Sorolla cuenta con una superficie de jardines de **690,74 m2** abiertos al público y cuyo recorrido forma parte de la escala doméstica del museo.