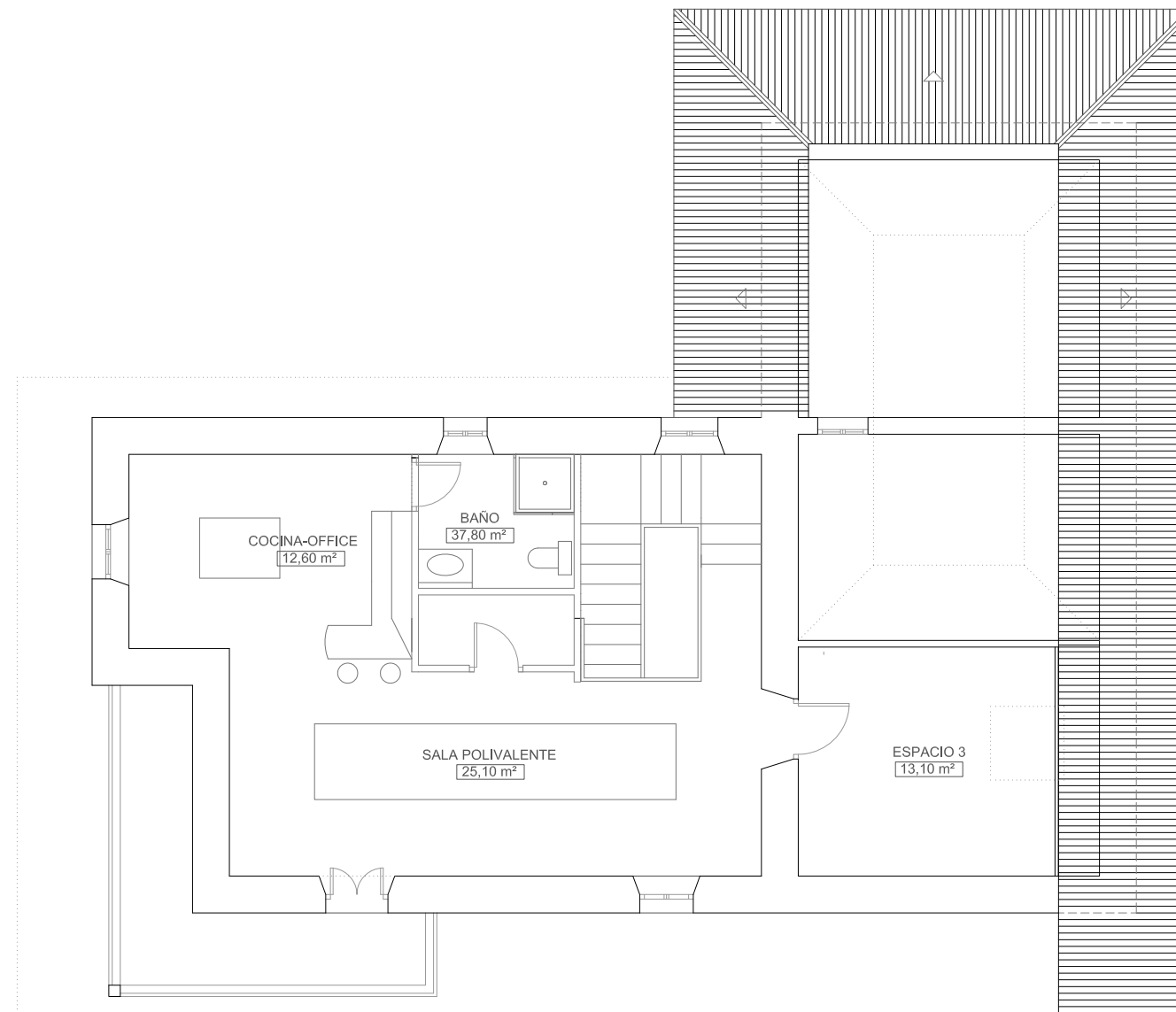
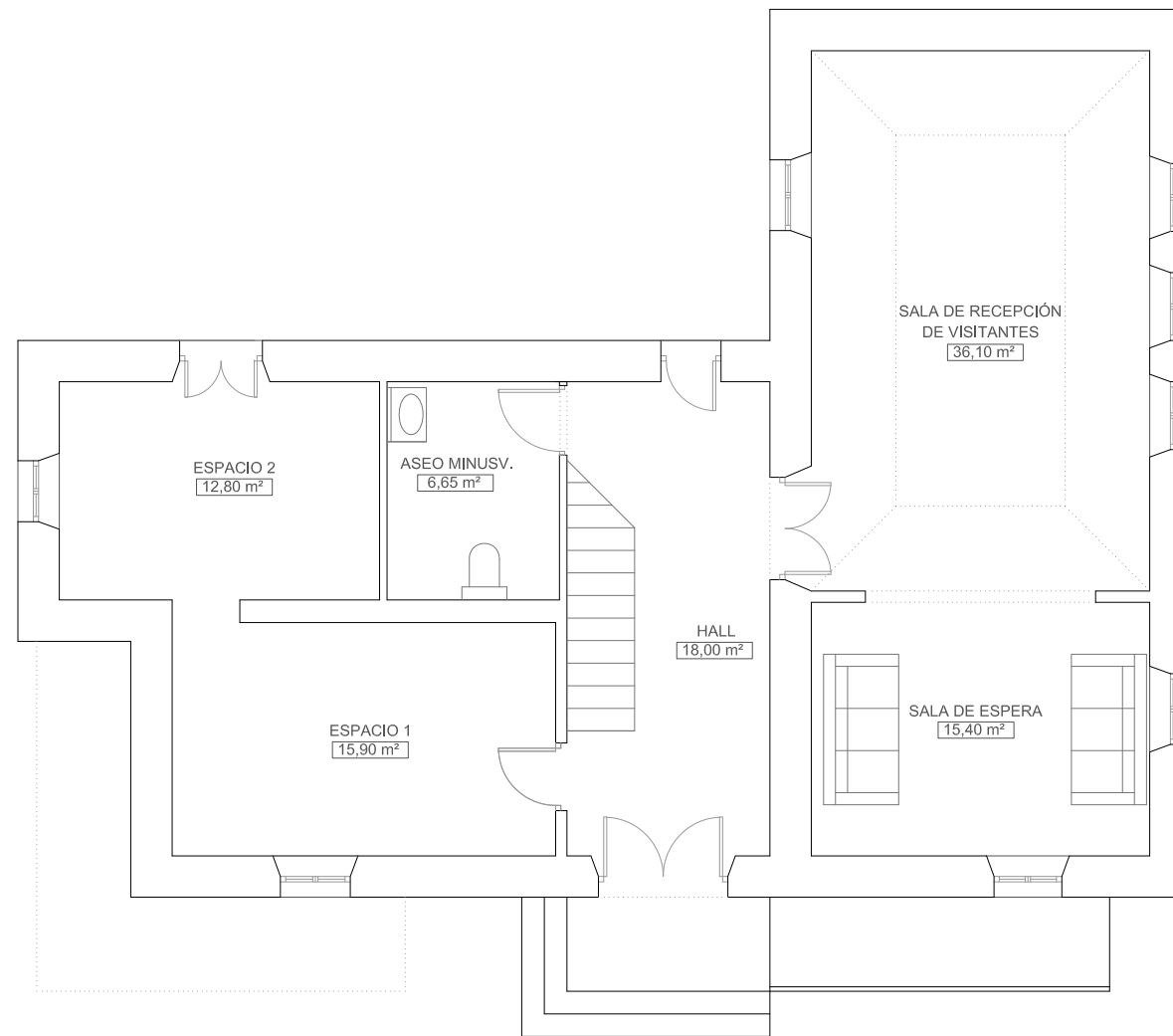


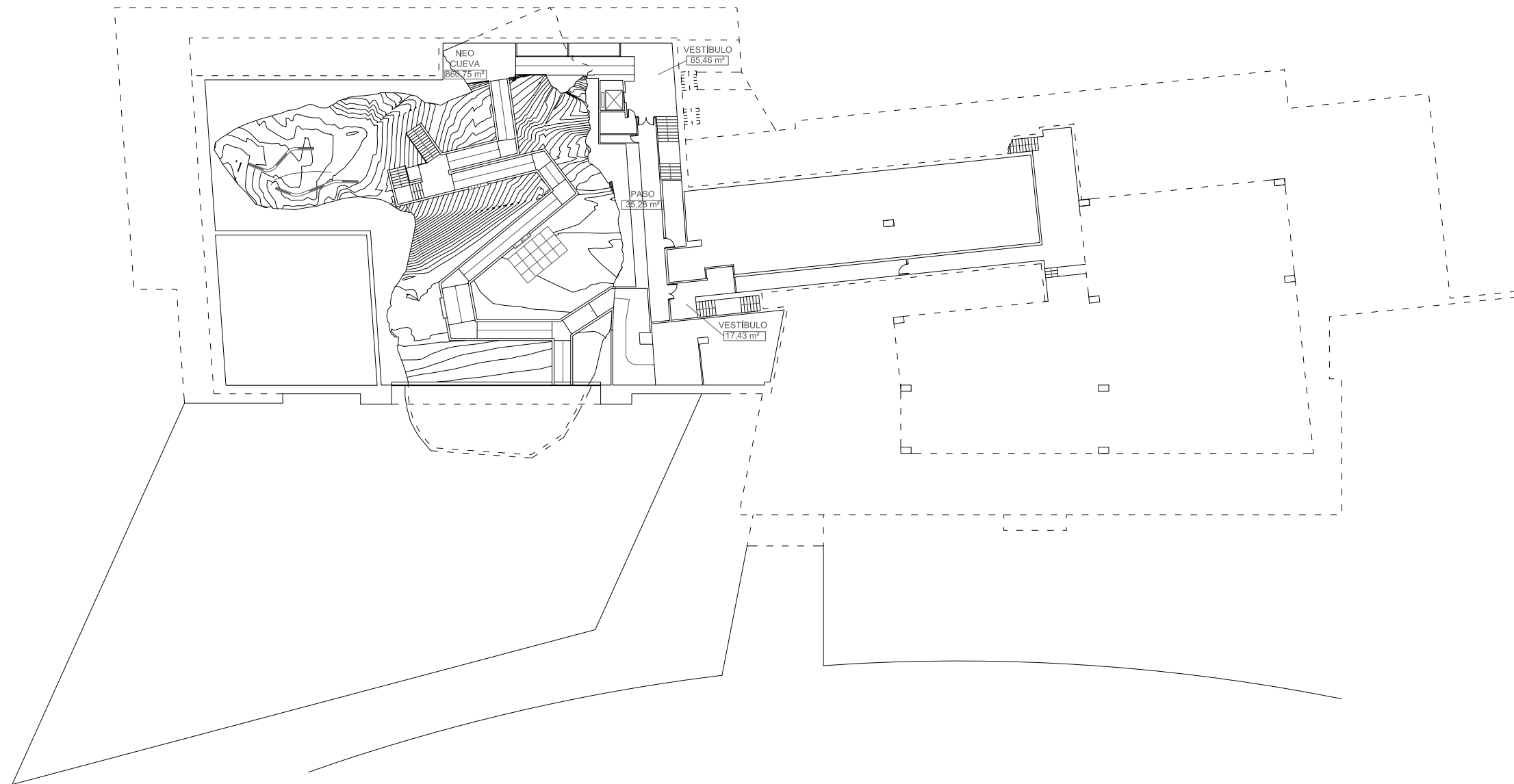
PLANTA BAJA MUSEO ALTAMIRA
 SUPERFICIE CONSTRUIDA DE PLANTA BAJA: 3.738,17 m²
 SUPERFICIE COMPUTABLE EXTERIOR: 825,90 m²
 SUPERFICIE ÚTIL DE PLANTA BAJA: 3.296,54 m²



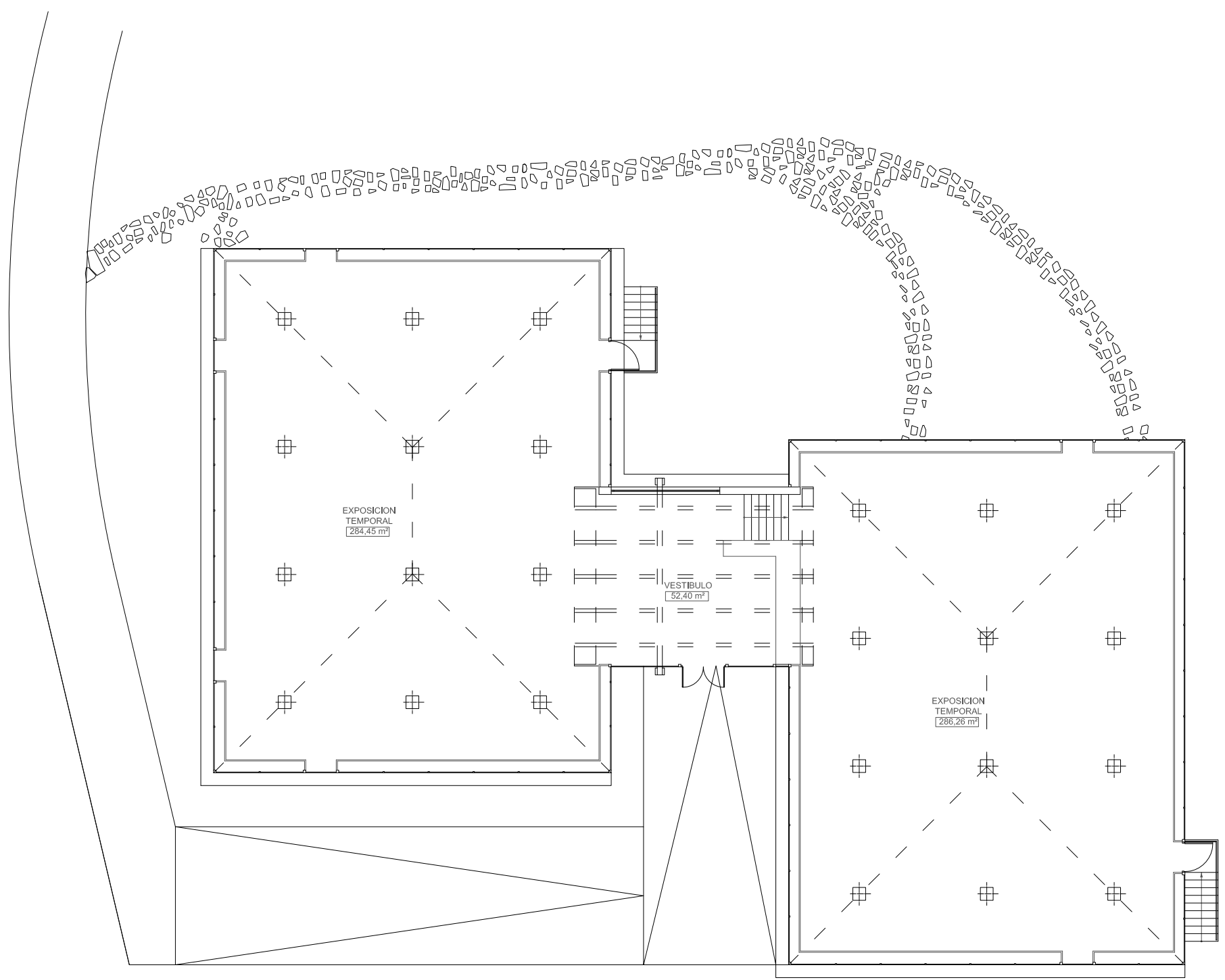
Planta alta
Distribución y cotas
escala:1/100



Planta baja
Distribución y cotas
escala:1/100

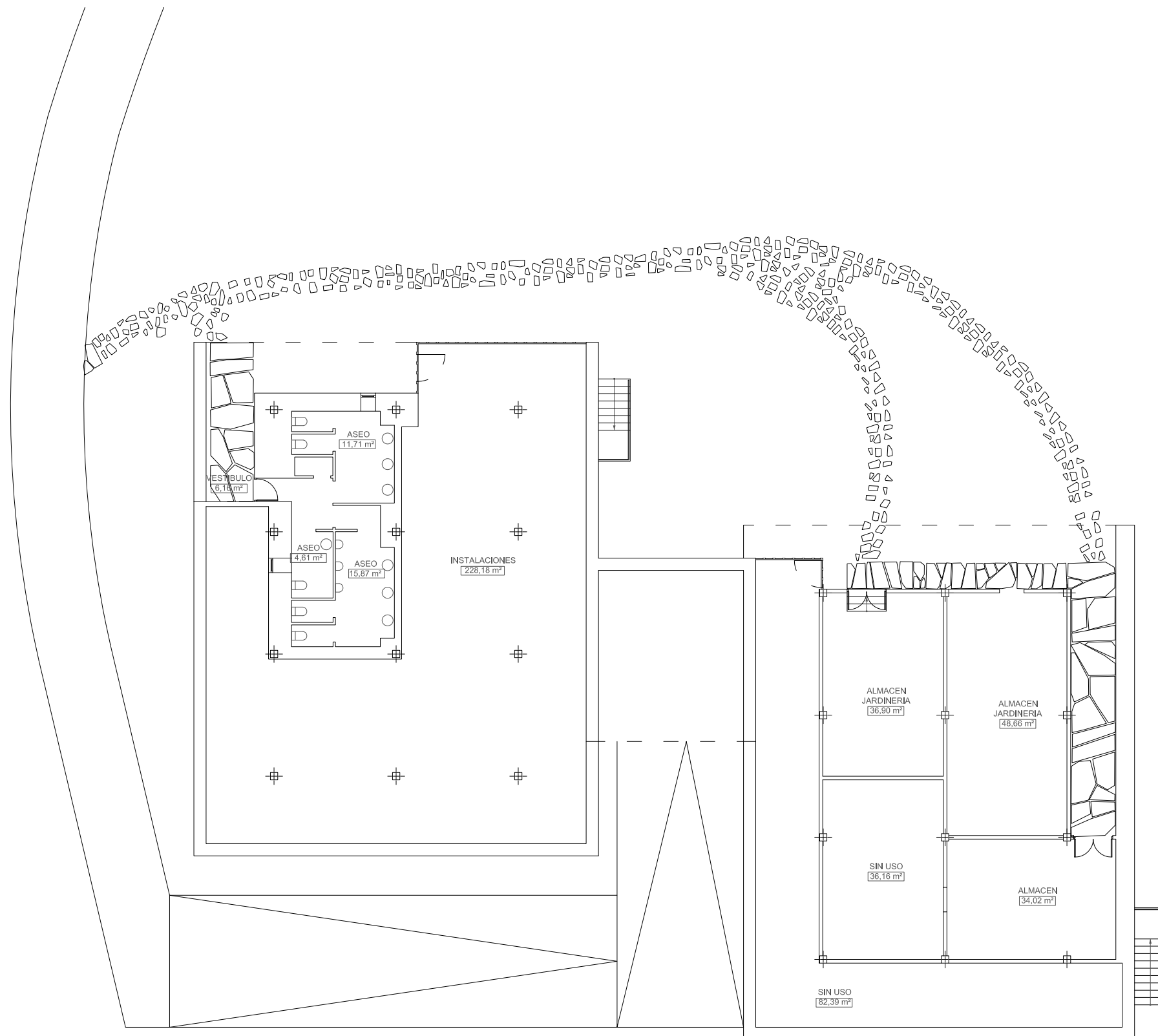


PLANTA SEMISOTANO MUSEO ALTAMIRA
 SUPERFICIE CONSTRUIDA DE PLANTA SEMISÓTANO: 2.609,03 m²
 SUPERFICIE ÚTIL DE PLANTA SEMISÓTANO: 1.373,87 m²



PLANTA BAJA (Exposiciones Temporales)
SUPERFICIE CONSTRUIDA DE PLANTA BAJA: 713,18 m²
SUPERFICIE ÚTIL DE PLANTA BAJA: 620,11 m²





PLANTA SEMISOTANO (Pabellon Exposicion)
 SUPERFICIE CONSTRUIDA DE PLANTA SEMISOTANO: 688,20 m²
 SUPERFICIE ÚTIL DE PLANTA SEMISOTANO: 504,66 m²

