

DIME QUÉ TE LLEVAS A LA TUMBA Y TE DIRÉ QUIÉN ERES

Itinerario para Educación de Personas Adultas



BIENVENIDO AL MUSEO DE ALTAMIRA



Bisontes de Altamira

Este museo está dedicado a las personas que habitaron en la Cueva de Altamira. Te proponemos un recorrido por las salas de exposición para conocer la vida de estas personas hace 15.000 años, durante el Paleolítico Superior. Lo haremos a partir de sus enterramientos.

LOS ENTERRAMIENTOS EN LOS TIEMPOS DE ALTAMIRA

En los Tiempos de Altamira los muertos eran enterrados en sepulturas excavadas en el suelo de cuevas, abrigos y al aire libre.

Mujeres y hombres, adultos y niños, fueron inhumados acompañados de ofrendas y ajuares funerarios.

Estas ofrendas y ajuares estaban formados por herramientas, armas de caza, brazaletes, colgantes y adornos para sus ropas.

En las sepulturas halladas se han conservado trazas de fuego o intensas manchas de ocre, que formarían parte del ritual de enterramiento.

Todo ello, el enterramiento de las personas junto con ajuares y la celebración de algún ritual, formaría parte de sus creencias en una vida Más Allá y en un mundo sobrenatural.

De la época de Altamira no se conocen actualmente enterramientos en la Península Ibérica, pero sí en otras regiones de Europa.

¿QUIERES CONOCER ALGUNOS DE ESTOS ENTERRAMIENTOS?

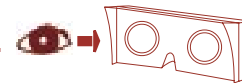
Entremos en la exposición. Avanza por las salas sin detenerte hasta que llegues al espacio dedicado a los enterramientos:



Espacio de la exposición dedicado a los enterramientos.

En este espacio, a través de los visores verás varios de la época del Paleolítico Superior.

MIRA
POR EL
VISOR



Fíjate con atención en el de una mujer adulta que fue encontrado en Francia. Es el enterramiento de Saint-Germain-La -Rivière.



EN LA SIGUIENTE PÁGINA, TE PRESENTAMOS
EL ENTERRAMIENTO CON DETALLE.

ESTE ES EL ENTERRAMIENTO DE UNA MUJER ADULTA DE LOS TIEMPOS DE ALTAMIRA

Enterramiento de Saint-Germain-La -Rivière.



Esta ilustración muestra con detalle los restos humanos que aparecieron en el enterramiento.



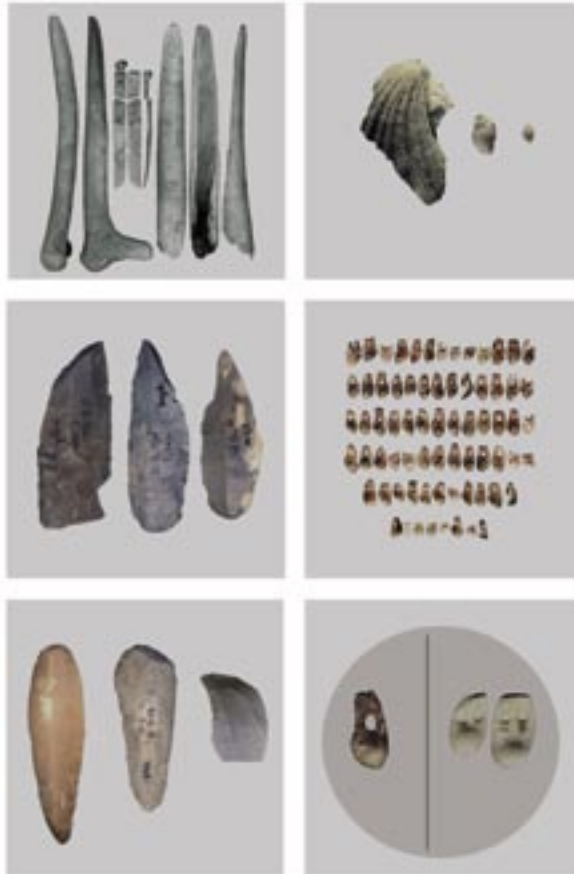
Como nosotros, las personas que vivieron durante el Paleolítico Superior enterraron a sus seres queridos con sofisticadas ceremonias.

Sepultar a los muertos es un comportamiento exclusivamente humano. Las tumbas implican reconocimiento de la muerte y respeto por el difunto.



ESTA MUJER FUE ENTERRADA CON UN **GRAN AJUAR.**

■ EL AJUAR FUNERARIO



Restos que aparecen junto al esqueleto:

- Unas **conchas** yuxtapuestas unas sobre otras que pudieron servir para adornar el vestido.
- 70 **caninos de ciervos y ciervas perforados**, que presentaban grabados de líneas y puntos.
- **Buriles**, laminillas, hojas de sílex.
- Dos largos huesos tallados en bisel.
- Una **cornamenta de ciervo**, **cuernos** de bóvido, un frontal de **bisonte**, huesos de **caballos** y cuernos de **reno** alrededor del hogar.
- Manchas de **rojo** sobre el esqueleto y las piedras de la tumba.
- Una gran **hoguera** sobre la piedra tumbal.



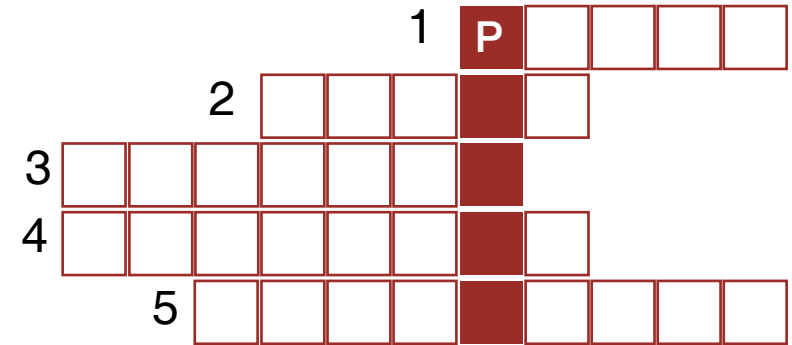
A PARTIR DEL ENTERRAMIENTO, CAMINAREMOS HACIA ATRÁS PARA CONOCER QUIÉN FUE ESTA MUJER Y CÓMO VIVÍAN LAS PERSONAS DE SU ÉPOCA, EN LOS TIEMPOS DE ALTAMIRA.

¿DÓNDE COMIENZA NUESTRO ITINERARIO?

INVESTIGUEMOS

Si resuelves este crucigrama, la palabra en rojo te indicará el **punto de partida del itinerario por las salas**.

1. En plural, animal vertebrado acuático que respira por branquias y que ya servía de alimento en la Prehistoria.
2. Instrumento con mango y punta para cazar peces.
3. En plural, pieza de la boca que sirve para cortar los alimentos.
4. Joya o adorno muy utilizado desde la Prehistoria que pende generalmente del cuello.
5. Huesos que forman parte de la columna vertebral.



¿Ya sabes dónde te tienes que colocar?

El ajuar funerario está formado por elementos cotidianos en la vida de la mujer enterrada, y por elementos simbólicos, representativos de sus gustos, ideas o creencias.

En este itinerario por el Museo de Altamira, vamos a observar estos objetos del ajuar para conocer a esta mujer de los tiempos de Altamira.

¿Quién era?

¿Cómo era su vida?

¿Cómo eran los lugares donde habitó?

CONCHAS Y DIENTES PERFORADOS

A CONTINUACIÓN, VAMOS A INVESTIGAR SOBRE LOS ELEMENTOS DEL AJUAR FUNERARIO, A PARTIR DE LOS OBJETOS CONSERVADOS EN ESTOS LUGARES DEL PALEOLÍTICO.



Este poste señala hacia cuatro yacimientos arqueológicos de Cantabria, que fueron lugares habitados en los tiempos de Altamira.

INVESTIGUEMOS

El enterramiento estaba totalmente cubierto de polvo rojo.

1. Busca en las vitrinas de qué mineral de la Naturaleza puede obtenerse polvo rojo.

Escribe aquí tus respuestas

En el enterramiento aparecen abundantes dientes y conchas perforados; también en otros lugares del Paleolítico.



2. Investiga qué usos pudieron tener. Míralo en las vitrinas.

Si perforar uno de estos agujeros es tarea difícil, imagínate qué precisión fue necesaria para hacerlos. Verás varios perforadores en las vitrinas.



3. Compara estos dientes del enterramiento con los de la Cueva de Altamira.
¿Cuántos agujeros tienen en cada caso?
¿De qué animal proceden los dientes en cada caso?
Fíjate en los colgantes de la Cueva de Altamira, ¿De qué están hechos?



¿QUÉ HAS AVERIGUADO SOBRE LA MUJER DEL ENTERRAMIENTO?

UNA CAJA DE HERRAMIENTAS MUY ESPECIALIZADA.



VAMOS A CONOCER MÁS SOBRE LOS OBJETOS DEL AJUAR FUNERARIO DE LA MUJER DE SAINT-GERMAIN-LA-RIVIÈRE.

BAJA LAS ESCALERAS. CONTINÚA VIENDO EL MUSEO. FÍJATE EN EL ESPACIO DEDICADO A LA CONFECCIÓN DE VESTIMENTA.



Los agujeros de todos los dientes del collar fueron hechos con un perforador. Míralo en esta vitrina.

INVESTIGUEMOS

El perforador sirvió también para hacer el agujero a otro útil del Paleolítico.

En la misma vitrina hay otros útiles y materiales relacionados con el perforador y la aguja.

1. Búscalo en esta vitrina: lo seguimos empleando en la actualidad con la misma forma y uso. Mira bien en esta vitrina. ¿Cómo se llama este útil?



2. ¿Para qué sirve cada uno?

Escribe aquí tus respuestas



FÍJATE EN TODOS LOS ÚTILES Y HERRAMIENTAS DE ESTA ESCENA.
¿QUÉ DEDUCES DE TODO ELLO?

CAZADORES Y RECOLECTORES

En el enterramiento aparecieron también cuernas de ciervo, y de otros animales.



Acércate a estas vitrinas



INVESTIGUEMOS

Las astas de ciervo fueron un material muy utilizado por los cazadores del Paleolítico.

Se ha comprobado que en la dieta del Paleolítico también era muy importante el consumo de vegetales.

1. En asta fabricaron sus útiles para cazar, ¿cómo se llama éste útil? ¿Cuál era el animal más cazado?
2. En asta fabricaron también un útil para “cazar” peces ¿Cómo se llama este útil? ¿Qué peces eran los más consumidos?
3. Si observas bien, encontrarás en las vitrinas dos alimentos que se obtenían sin arpón y que seguimos consumiendo en la actualidad.
4. Busca en las vitrinas un resto humano. ¿Qué huella conserva este resto humano que demuestra que consumían vegetales?
5. Como verás, su dieta era variada. ¿Qué tres grandes grupos de alimentos componían su alimentación?

Escribe aquí tus respuestas

Son y



¿QUÉ HAS APRENDIDO SOBRE LA ALIMENTACIÓN EN LOS TIEMPOS DE ALTAMIRA?

EL PAISAJE DE LOS TIEMPOS DE ALTAMIRA



En la zona donde aparece el paisaje de hace 15.000 años verás algunos de los animales de los Tiempos de Altamira. En la vitrina encontrarás sus restos óseos.

INVESTIGUEMOS

En el enterramiento aparecen **huesos de animales**.

SI TE GIRAS, FRENTE AL PANEL VERÁS UNOS DIBUJOS ANIMADOS CON ESCENAS DE LA VIDA COTIDIANA, DENOMINADOS “LOS PRIMEROS NOSOTROS”.



1. Como eres una persona observadora, te habrás dado cuenta de que hay un animal que no está representado, y del que sí hay restos en la vitrina, y también en el enterramiento. Además, era un animal muy cazado. ¿Cuál es?

Escribe aquí tus respuestas

2. Míra atentamente y, con lo que ya sabes, apunta algunas actividades similares en nuestra vida actual.



¿QUIERES CONOCER CÓMO PODRÍA SER EL ASPECTO FÍSICO DE LA MUJER DEL ENTERRAMIENTO CUANDO ESTABA VIVA?

DA LA VUELTA AL PANEL QUE ESTÁ TRAS EL AUDIOVISUAL Y PODRÁS VERLA. DESPUÉS PASA LA PÁGINA.

LA MUJER DEL ENTERRAMIENTO



AHORA IMAGINA QUE ERES UN MIEMBRO DE UNA BANDA DE CAZADORES DE LOS TIEMPOS DE ALTAMIRA.

TE PROPONEMOS QUE RECORRAS EL CAMINO HASTA EL ENTERRAMIENTO, Y VAYAS SELECCIONANDO LOS OBJETOS CON LOS QUE FORMARÍAS UN AJUAR PARA TU ENTERRAMIENTO.

Escribe aquí tu selección



**¿DESDE CUÁNDO SE HAN REALIZADO ESTOS RITOS FUNERARIOS?
DESDE QUE SOMOS NOSOTROS.**

Coordinadoras: Ana Trimállez y Asun Martínez.
Autores: Montserrat Aguirre Cabeza, Julio Alonso Allés, M. Jesús Gandarillas del Cerro, Eduardo Gómez González, Luis Francisco González Vega, Reyes Mantilla Rozas, Fulgencio Sánchez Martín, Elba Viadero Aja.
Diseño y Maquetación: Planilandia Estudio.
www.planilandia.com
Edita: Museo de Altamira, 2007.