



LUJO ALEMÁN

en la España de la Edad Moderna



desde el 27.10.2016 al 15.01.2017



Lujo alemán:

un proyecto común en tres museos

El Museo Nacional de Artes Decorativas (MNAD) participa con el Museo Nacional de Escultura de Valladolid y el Museo del Traje, en el proyecto expositivo Alemania en tres museos, en el que estos museos del Ministerio de Educación, Cultura y Deporte se han unido para mostrar conjuntos y piezas relevantes de origen alemán o deudoras de influencias germanas.

Este proyecto se plantea en paralelo a las exposiciones dedicadas al esplendor artístico de la España del siglo XVII realizadas en Alemania durante el año 2016.

Es una oportunidad única para compartir la apreciación por la calidad de las colecciones de ambos países.



Alemania
en 3 museos





Lujo alemán

en la España de la Edad Moderna

Ya en el siglo XVI, la incorporación del Imperio a los circuitos europeos favoreció un aumento del interés en el Reino de Castilla por los productos de lujo, en cuya producción se habían especializado los talleres de varias ciudades del territorio de la actual Alemania, en especial algunas localidades del sur. Augsburgo, Núremberg, Colonia, Dresde y otros centros incrementaron su desarrollo comercial. Orfebres, ebanistas, grabadores, vidrieros, relojeros y otros maestros altamente capacitados colmaron con sus obras el mercado de artículos de lujo. Gracias a la proliferación y rápida difusión de la estampa y los denominados libros de ornamentación –repertorios de motivos decorativos–, los diseños de estos artistas se difundieron rápidamente, primero por Alemania y, posteriormente, por sus zonas de influencia geográfica y política.

Estas manufacturas tuvieron especial impacto en los intereses de una clientela noble y acaudalada. Por ejemplo, en España, los llamados “escritorios de Alemania” fueron considerados paradigmas del gusto cosmopolita y la opulencia desde el último cuarto del siglo XVI hasta bien entrado el siglo XVII.





España y Alemania

a través de las artes decorativas

La selección de piezas de la colección del Museo propuesta para esta exposición pone de manifiesto las relaciones comerciales y culturales que se establecieron entre Alemania y España durante la Edad Moderna, a través de objetos que fueron comunes en entornos ricos y cortesanos. Destacan entre ellas un lujoso bufete de plata, una exótica copa con caparazón de nautilo, elegantes escritorios de distinto formato o platos decorativos.

Una parte considerable de estas obras comparte la característica de ser técnicamente sobresalientes. El magisterio de sus autores se detecta en el detenido empleo de diferentes recursos como la talla del cristal a rueda, la definición de los cincelados en la orfebrería, la aplicación de marquetería de “elemento por elemento” en los muebles o la exquisitez de la talla del marfil. Además, permite identificar motivos decorativos y planteamientos iconográficos inseparables de la estética alemana de la Edad Moderna, como los roleos en perspectiva –tradicionalmente denominados *rollwerk*–, los cueros recortados o las escenas con temas mitológicos, cortesanos, religiosos, de cacerías y chinerías.





El Barroco alemán

Gran parte de las piezas expuestas se realizaron siguiendo los criterios estéticos del Barroco, durante el siglo XVII en Alemania. En su concepción, el Barroco alemán se caracteriza por su naturaleza ecléctica al asimilar diferentes influencias. Por un lado, destaca su interpretación del clasicismo italiano respecto a las composiciones, diseños y variantes tipológicas más habituales; por otro lado, son notables también las influencias francesas y holandesas en lo iconográfico y decorativo. A todo esto se añadieron recuerdos de tendencias anteriores como el Gótico Internacional, que superaron la frontera del siglo XVI y quedaron cristalizados en algunas disciplinas y materiales.

Como no podía ser de otra forma, los grandes cambios experimentados en diversos ámbitos de la sociedad alemana desde el siglo XVI, influyeron en su manera de entender el arte. La observación científica, la difusión de la imprenta, la Reforma, la Contrarreforma y el auge del protestantismo, configuraron una mentalidad compleja que tuvo como reflejo y respuesta unas manifestaciones artísticas diversas, cultas y de gran calidad técnica. Las clases burguesas urbanas, cada vez más desarrolladas y con un poder adquisitivo en aumento gracias al auge de su actividad comercial, demandaban nuevas producciones artísticas. En ellas se mezclan contenidos de carácter alegórico, emocional e intelectual; se potencia lo sublime, la teatralidad de los temas y las formas y la espiritualidad intimista.

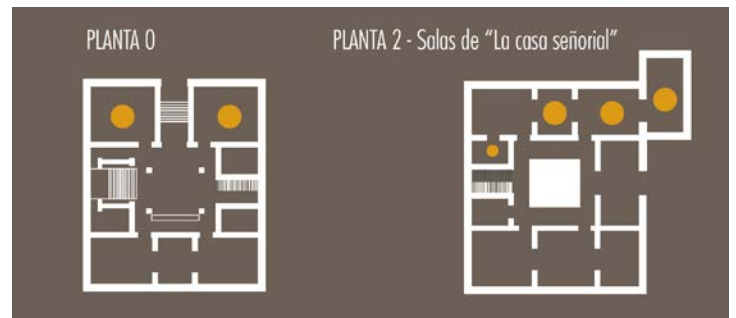
Por todo ello, en el Barroco alemán, la complejidad decorativa basada en el juego de curvas y los elementos expresivos, da lugar a un lenguaje formal propio, caracterizado por la suntuosidad y el sentido de lo solemne.





Visita **y recorrido**

La exposición Lujos Alemán en la España de la Edad Moderna se desarrolla en los siguientes espacios:



A través de las obras expuestas en las salas de la planta baja, la muestra destaca la importancia de la estampa como difusora de modelos, al tiempo que incide en las relaciones comerciales y culturales entre España y Alemania.

En la planta 2, a lo largo del recorrido habitual de visita, se destacan una selección de piezas de la exposición permanente. Realizadas entre los siglos XVI y XVIII, son todas de procedencia alemana o con influencias de su arte. En todo caso, se trata de muebles y piezas de ajuar que dejaron una profunda huella en las producciones de nuestro país.





Imágenes prensa



Enlace de descarga



Bufete

Núremberg (?)

1550-1575

Plata repujada,
cincelada,
fundida; acero
grabado al ácido y
alma de madera



Copa de nautilo

Alemania y Barbastro
(Huesca), h. 1600

Caparazón de nautilo y
plata, torneada,
grabada y dorada





Caja de juegos

Augsburgo (?), 1650-1700

Madera chapeada, latón, caparazón de tortuga y marfil



Copa

Alemania, h. 1700

Plata fundida y cincelada, ágata y perlas engastadas





Salero

Núremberg

1650 - 1700

Plata fundida,
cincelada y
grabada



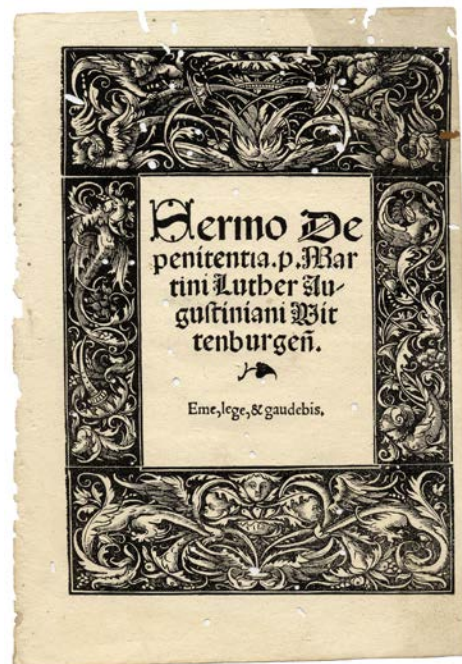
Portada

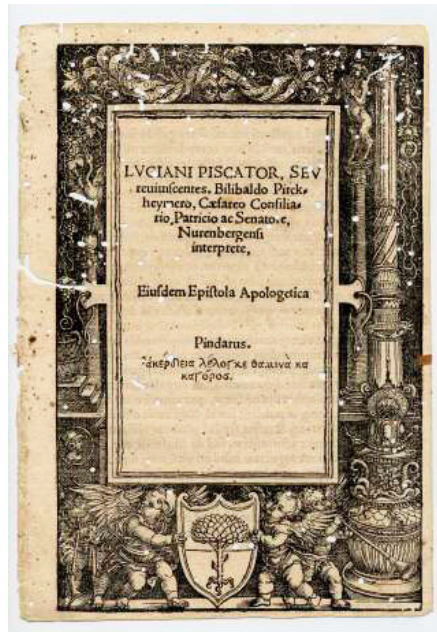
**Sermón sobre la
penitencia de
Martín Lutero**

Silvan Otmar
(edición)

Augsburgo, 1518

Xilografía





Portada

**Luciani Piscator
seu
reuiuiscetes, de
Wilibald
Prickheimer**

Alberto Durero
(original), Hans
Springinklee
(grabado atrib.),

Friedrich Peypus
(impresión)

Núremberg, 1517

Xilografía

Escritorillo

Alemania del Sur
o Tirol

h. 1600

Madera,
marquetería de
sierra





Conéctate **RrSs**

Dossier + imágenes



#LujoAlemán

@MNAD_Madrid



#LujoAlemán

@MNAD_Madrid



#LujoAlemán





Cómo llegar

C/ Montalbán 12

Autobuses

Cibeles >> 1, 2, 5, 9, 10, 14, 15, 20, 27, 34, 37
45, 51, 52, 53, 74, 146 y 150

Puerta de Alcalá>> 1, 2, 9, 15, 19, 20, 28
51, 52, 74 y 146.

Metro

Línea 2 >> Banco de España | Retiro

Cercanías

Recoletos

Aparcamiento público

C / Montalbán (entre Alfonso XI y Pº del Prado)

¿Cuándo puedes visitarnos?

Horario de visita

Martes – sábado >> de 9:30 h a 15:00 h

Domingos y festivos >> de 10:00 h a 15:00 h

Apertura vespertina >> jueves de 17:00 h a 20:00 h y M27,
X28, J29 y V30 de diciembre de 17.30 h a 20:00 h





LUJO ALEMÁN

en la España de la Edad Moderna



desde el 27.10.2016 al 15.01.2017