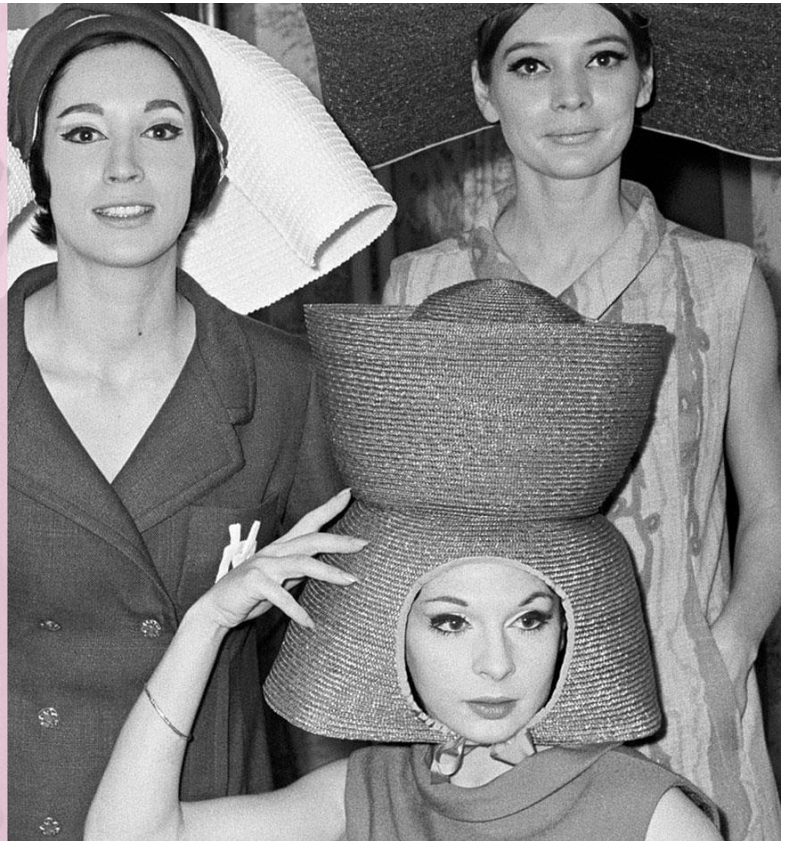


# Las costuras femeninas de la moda de España 1930-2018



NP 17/01/19

La exposición "Las costuras femeninas de la moda de España (1930-2018)", una idea de la Agencia EFE y la Asociación Creadores de Moda de España (ACME), producida conjuntamente con el Museo de Artes Decorativas, aúna fotoperiodismo, moda y mujer a través de ochenta fotografías, realizadas a lo largo de nueve décadas por los fotógrafos de EFE, primera agencia en español y cuarta del mundo, que conversan con prendas y joyas de veintisiete creadores españoles.

Los fondos fotográficos de EFE (doce millones de fotografías del archivo histórico y ocho millones del registro digital) procedentes de placas de vidrio, negativos o diapositivas, muestran la moda de España de cada época captada al instante y sin artificios, según el *tempo* y la mirada fotoperiodística, a través de modelos, artistas o personalidades de diferentes campos, que vistieron la revolución femenina.

Esta exposición refleja la evolución de la mujer española desde principios del siglo XX hasta la actualidad a través de fotografías, piezas de indumentaria y complementos que han ido esculpiendo con personalidad la figura femenina a lo largo del tiempo, a través del talento de diseñadores nacionales.

### **Organizan**

Ministerio de Cultura y Deporte. Museo Nacional de Artes Decorativas

Agencia Efe

ACME (Asociación Creadores de Moda de España)

### **Comisarias**

Pepa Bueno

Lourdes A. Esmorís

### **Patrocinan**

Ifema/Mercedes-Benz Fashion Week

Marcelo Vilá

Asociación Creadores de Moda de España

Exposición incluida dentro del ciclo de actividades programadas dentro de [Madrid es Moda](#) y [Madrid Design Festival](#)

## Para más información

#lascosturasdelamoda



Agencia EFE | comunicacion-rrpp@efe.es

ACME | comunicacion@creadores.org

MNAD | comunicacion.mnad@cultura.gob.es



Comunicación - Agencia EFE | 913467181

Comunicación- ACME | 913662436

Comunicación – MNAD | 910505748



Agencia EFE | [www.efe.com](http://www.efe.com)

ACME | [www.creadores.org](http://www.creadores.org)

MNAD | [www.museoartesdecorativas.es](http://www.museoartesdecorativas.es)



[Descarga de imágenes](#)

## Museo Nacional de Artes Decorativas

c/ Montalbán, 12. 28014, Madrid

Martes a sábado: de 9.30 a 15:00h

Domingos y festivos: de 10 a 15:00h

Tardes: jueves, de 17:00 a 20:00h

Cerrado: todos los lunes

Del 23 de enero al 31 de marzo de 2019

Entrada gratuita a la exposición