



Retrato de mujer con un mantón de Manila | Madrid, 1932
| EFE | Placa de vidrio.



La cantante Marisol, junto a Lola Flores (dcha) y Estrellita Castro (izq) en el bautizo del hijo de Carmen Sevilla y Augusto Algueró | Madrid, 1964 | EFE | Fiel. Archivo Fiel, adquirido por Efe.



Modelos durante un desfile de la firma Vargas Ochagavía | Madrid, 1965 | EFE | Manuel López Contreras.



Desfile de Jorge Vázquez para la Primavera-Verano 2003, en la Pasarela Cibeles | Madrid, 2002 | EFE | Angel Díaz | Fotografía digital.

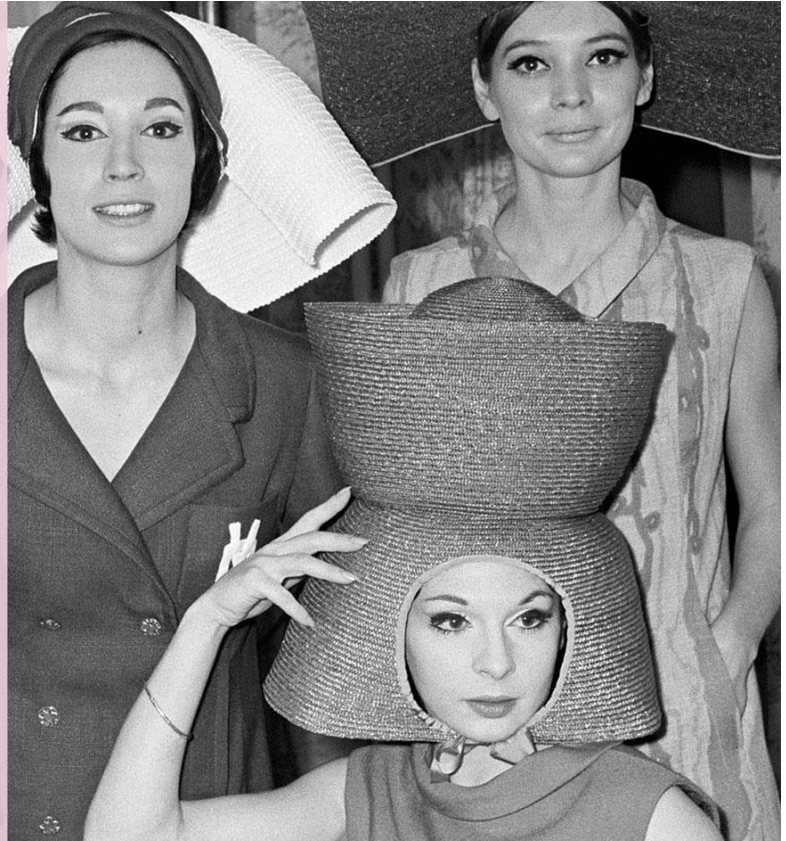


Nieves Álvarez en un desfile de Pedro del Hierro para el Otoño-Invierno 2003, en la Pasarela Cibeles I Madrid, 2002 I EFE I Ángel Díaz I Fotografía digital.



Desfile de novias de Yolancris, en la Barcelona Bridal Week I Barcelona, 2015 I EFE I Toni Albir I Fotografía digital.

Las costuras femeninas de la moda de España 1930-2018



[Descarga de imágenes](#)

Museo Nacional de Artes Decorativas

c/ Montalbán, 12. 28014, Madrid

Martes a sábado: de 9.30 a 15:00h

Domingos y festivos: de 10 a 15:00h

Tardes: jueves, de 17:00 a 20:00h

Cerrado: todos los lunes

Del 23 de enero al 31 de marzo de 2019

Entrada gratuita a la exposición