

RAFAEL TEGEO

1798
-
1856

27 de noviembre 2018
17 de marzo 2019

 Museo del
Romanticismo

A pesar de la notoriedad de algunas de sus principales obras, Rafael Tegeo (1798-1856) es una de las figuras más desvirtuadas del panorama de la pintura del siglo XIX. Perteneció a una generación de artistas que la Historia del Arte ha invisibilizado, debido a su compleja posición a caballo entre dos mundos, el del Clasicismo académico y el Purismo romántico. Sin embargo, su producción es clave para comprender la complejidad del arte romántico español y su moderna actitud es crucial para entender la nueva posición del artista en la sociedad.

Destacó como pintor de grandes composiciones religiosas, como pintor de Historia y como retratista, tal y como lo habían hecho los grandes maestros que le precedieron. Pero su rica personalidad no aceptó los límites impuestos a los géneros artísticos y trascendió los hábitos de su tiempo para dedicar igual interés a las escenas de costumbres, al paisaje y a las vistas urbanas que introducía en sus composiciones, así como a la escultura, que le servía de inspiración, concediéndoles la misma relevancia que al resto de su obra. Por otro lado, sus compromisos políticos con el Liberalismo tiñeron su nombre y su actividad creativa, lo que le convirtió también en un temprano ejemplo de artista comprometido ideológicamente ante sus contemporáneos.

A través de esta exposición, el Museo del Romanticismo recupera su huidiza figura en su más amplia extensión, y propone una nueva lectura de su producción artística, esencial en el contexto de su tiempo, reordenada y liberada de viejos prejuicios. Tanto en la sala de exposiciones como en los distintos escenarios creados a lo largo de las salas del Museo, el visitante podrá encontrarse con el esplendor de su arte, a través de las obras maestras de su producción.



*Pedro Benítez y su hija
María de la Cruz*
h. 1820
Óleo sobre lienzo
MADRID, MUSEO
NACIONAL DEL PRADO



Retrato de caballero
1837-1843
Óleo sobre lienzo
SEGOVIA, CASTILLO
DE PEDRAZA
MUSEO IGNACIO ZULOAGA

Tegeo comenzó su carrera pública dedicado a la pintura religiosa y consolidó su prestigio tras atender varios encargos sacros. Desde Italia, en los años que culminaba su formación artística, envió obras inspiradas en la Historia Sagrada y a su vuelta, en la Real Academia de Bellas Artes de San Fernando, presentó otras obras religiosas para afianzar su estatus de artista.

Fue reconocido como un pintor de Historia “*de alto y merecido crédito*” a pesar de lo exiguo de su producción dentro de este género. Su prestigio, consolidado primero a través de la pintura religiosa, se transformó, una vez asentado en la Corte, como creador de imágenes mitológicas y luego históricas, casi siempre por encargo.

El retrato fue el género que más fama y dinero reportó al pintor a lo largo de su vida. Desde el comienzo de su carrera le proporcionó una clientela estable, que le permitió además afrontar con cierta libertad su posición frente a las grandes instituciones, de las que logró mantenerse relativamente independiente. Próximo a la Real Casa, no fue retratista de Cámara hasta el final de su carrera.



Combate de lapitas y centauros
1835
Óleo sobre lienzo
COLECCIÓN PARTICULAR

MUSEO DEL ROMANTICISMO
C/ San Mateo, 13 28004 Madrid
Tfno: 914 481 045
<http://museoromanticismo.mcu.es>
informacion.romanticismo@cultura.gob.es

 #expoMR #Tegeo

Horario:
Martes a sábado: de 9.30 h. a 18.30 h.
Domingos y festivos: de 10.00 h. a 15.00 h.

Cómo llegar:
Autobuses: 3, 37, 40 y 149
Metro: Alonso Martínez (líneas 4, 5 y 10) y Tribunal (líneas 1 y 10)

El Museo ofrece una programación cultural paralela a la exposición, con visitas guiadas y talleres infantiles y de adultos que puede consultar en nuestra página web



 Museo del
Romanticismo

PARTICIPA



RAFAEL TEGEO

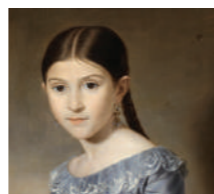
1798
-
1856

27 de noviembre 2018
17 de marzo 2019



Museo del
Romanticismo

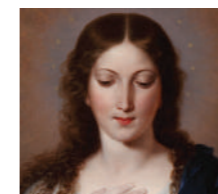
SECCIONES



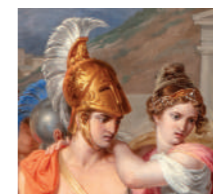
RETRATO



PLANTA BAJA



PINTURA
RELIGIOSA



PINTURA DE
COMPOSICIÓN



PLANTA I



OBRAS
CONTEXTUALIZADAS