

2. MUSEOS, MONUMENTOS Y ARCHIVOS

<i>Personas según el grado de interés por los museos</i>	2.1
<i>Personas según la visita a museos</i>	2.2
<i>Personas según la visita a museos en el último año</i>	2.3
<i>Personas que han visitado museos en un año según la localización del museo que visitaron por última vez</i>	2.4
<i>Personas que han visitado museos en un año según el tipo de entrada de la última vez que han ido</i>	2.5
<i>Personas que han visitado museos en un año según la tipología del museo que visitaron la última vez</i>	2.6
<i>Personas que han visitado museos en un año según el grado de satisfacción de la última vez que han ido</i>	2.7
<i>Personas según el grado de interés por las exposiciones</i>	2.8
<i>Personas según la visita a exposiciones</i>	2.9
<i>Personas según la visita a exposiciones en el último año</i>	2.10
<i>Personas según el grado de interés por las galerías de arte</i>	2.11
<i>Personas según la visita a galerías de arte</i>	2.12
<i>Personas según la visita a galerías de arte en el último año</i>	2.13
<i>Personas según el grado de interés por los monumentos</i>	2.14
<i>Personas según la visita a monumentos</i>	2.15
<i>Personas según la visita a monumentos en el último año</i>	2.16
<i>Personas según el grado de interés por los yacimientos arqueológicos</i>	2.17
<i>Personas según la visita a yacimientos arqueológicos</i>	2.18
<i>Personas según la visita a yacimientos arqueológicos en el último año</i>	2.19
<i>Personas según el grado de interés por los archivos</i>	2.20
<i>Personas según la visita a archivos</i>	2.21
<i>Personas según la visita a archivos en el último año</i>	2.22
<i>Personas según la visita a archivos en el último año según el motivo de la visita</i>	2.23

CAPÍTULO 2. MUSEOS, MONUMENTOS Y ARCHIVOS

GRÁFICO 2.1

Personas según el grado de interés por los museos

(En porcentaje de la población)

Media en escala 0-10: 4,8

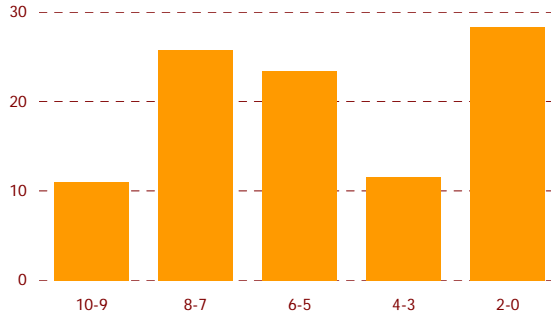


GRÁFICO 2.2

Personas según la visita a museos

(En porcentaje de la población)

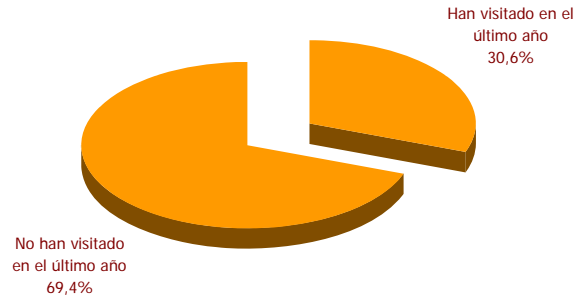


GRÁFICO 2.3

Personas según la visita a museos en el último año

(En porcentaje de la población de cada género, grupo de edad y nivel de estudios)

■ En los últimos tres meses ■ Entre tres meses y un año

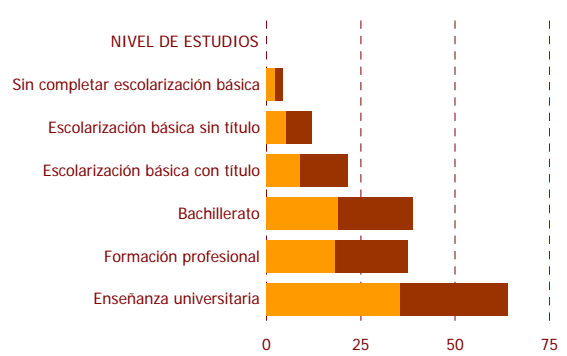
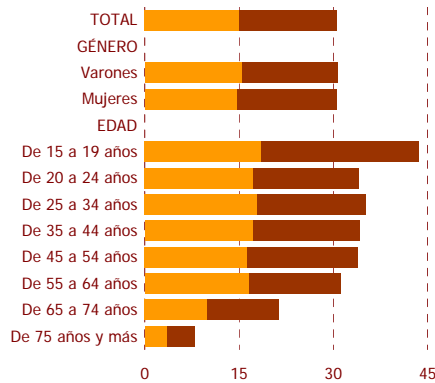


GRÁFICO 2.4

Personas que han visitado museos en un año según la localización del museo que visitaron por última vez

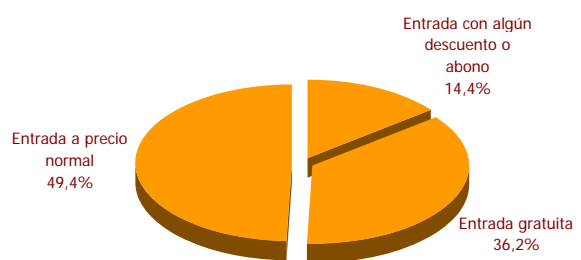
(En porcentaje de los que han visitado en el último año)



GRÁFICO 2.5

Personas que han visitado museos en un año según el tipo de entrada de la última vez que han ido

(En porcentaje de los que han visitado en el último año)



CAPÍTULO 2. MUSEOS, MONUMENTOS Y ARCHIVOS

GRÁFICO 2.6

Personas que han visitado museos en un año según la tipología del museo que visitaron la última vez
(En porcentaje de los que han visitado en un año)

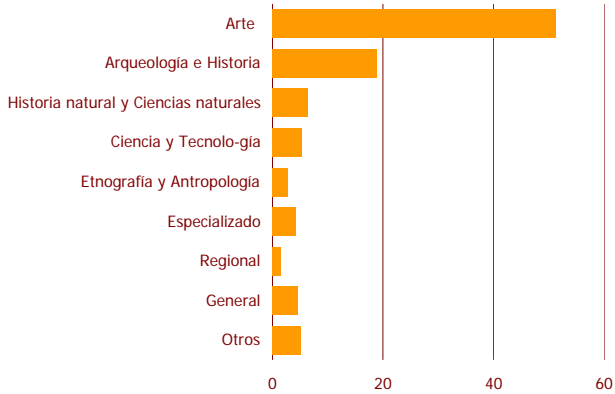


GRÁFICO 2.7

Personas que han visitado museos un año según el grado de satisfacción de la última vez que han ido
(En porcentaje de los que han visitado en un año)
Media en escala 0-10: 8,2

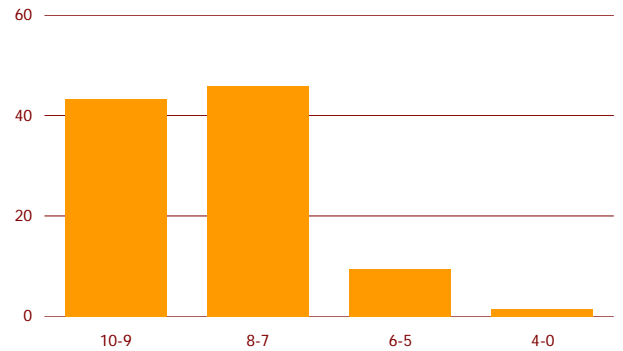


GRÁFICO 2.8

Personas según el grado de interés por las exposiciones
(En porcentaje de la población)
Media en escala 0-10: 4,6

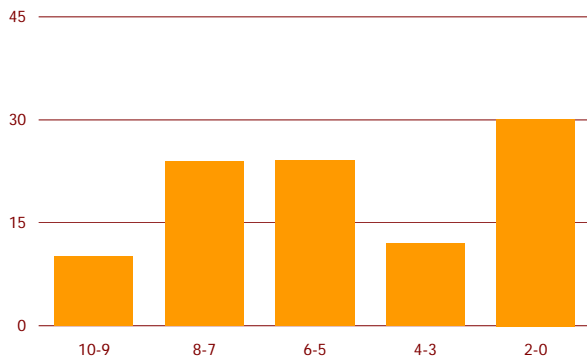


GRÁFICO 2.9

Personas según la visita a exposiciones
(En porcentaje de la población)

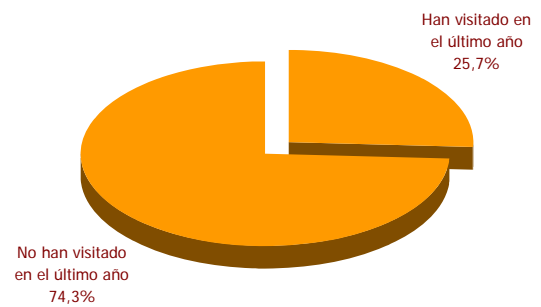
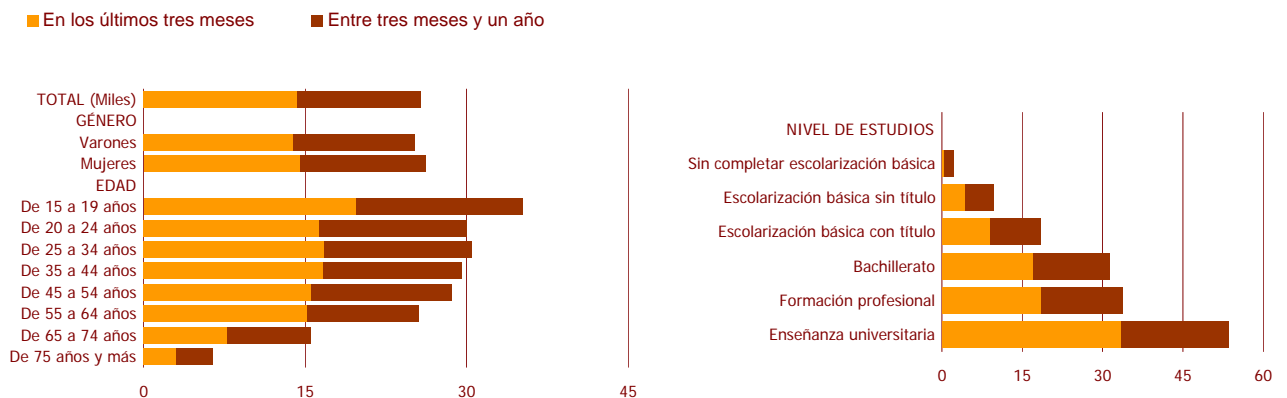


GRÁFICO 2.10

Personas según la visita a exposiciones en el último año
(En porcentaje de la población de cada género, grupo de edad y nivel de estudios)



CAPÍTULO 2. MUSEOS, MONUMENTOS Y ARCHIVOS

GRÁFICO 2.11

Personas según el grado de interés por las galerías de arte

(En porcentaje de la población)

Media en escala 0-10: 4,2

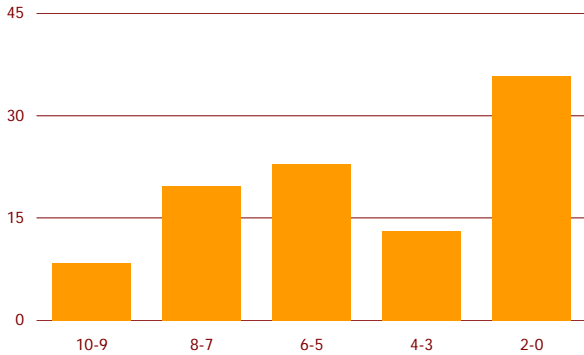


GRÁFICO 2.12

Personas según la visita a galerías de arte

(En porcentaje de la población)



GRÁFICO 2.13

Personas según la visita a galerías de arte en el último año

(En porcentaje de la población de cada género, grupo de edad y nivel de estudios)

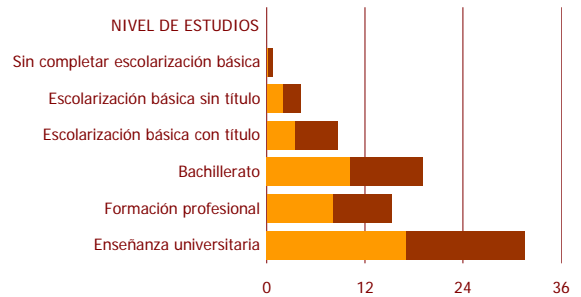
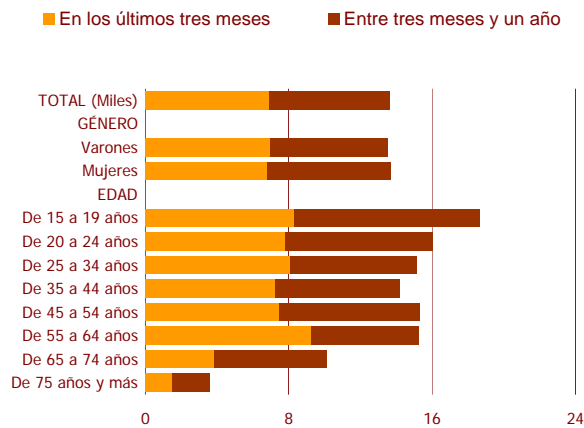


GRÁFICO 2.14

Personas según el grado de interés por los monumentos

(En porcentaje de la población)

Media en escala 0-10: 5,4

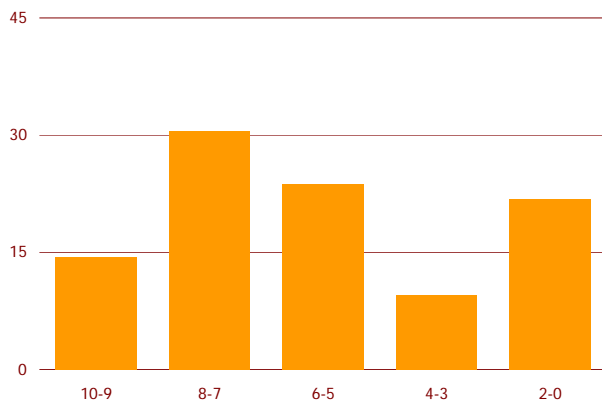
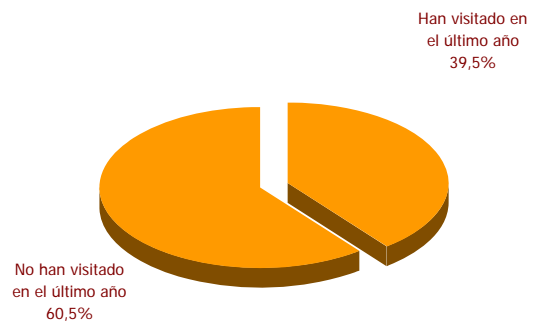


GRÁFICO 2.15

Personas según la visita a monumentos

(En porcentaje de la población)



CAPÍTULO 2. MUSEOS, MONUMENTOS Y ARCHIVOS

GRÁFICO 2.16

Personas según la visita a monumentos en el último año

(En porcentaje de la población de cada género, grupo de edad, nivel de estudios y tamaño de municipio)

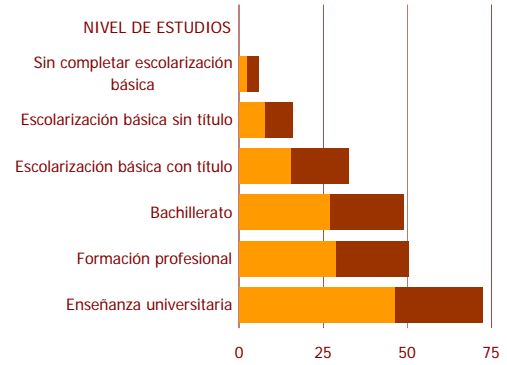
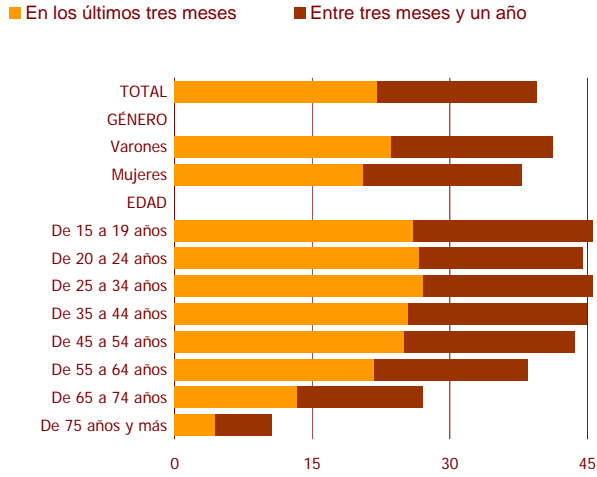


GRÁFICO 2.17

Personas según el grado de interés por los yacimientos arqueológicos

(En porcentaje de la población)

Media en escala 0-10: 4,3

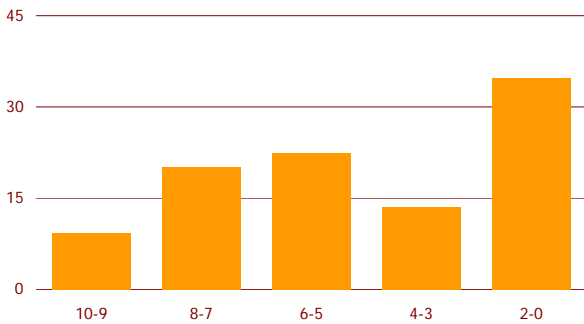


GRÁFICO 2.18

Personas según la visita a yacimientos arqueológicos

(En porcentaje de la población)

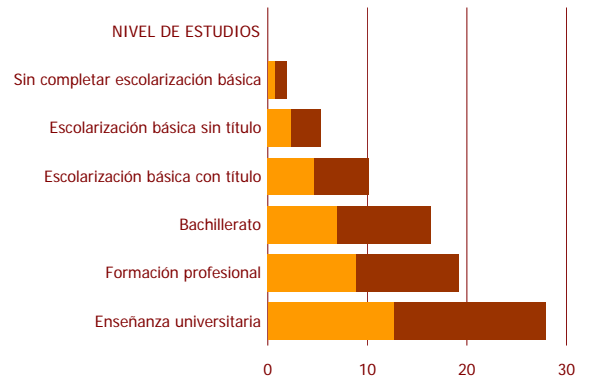
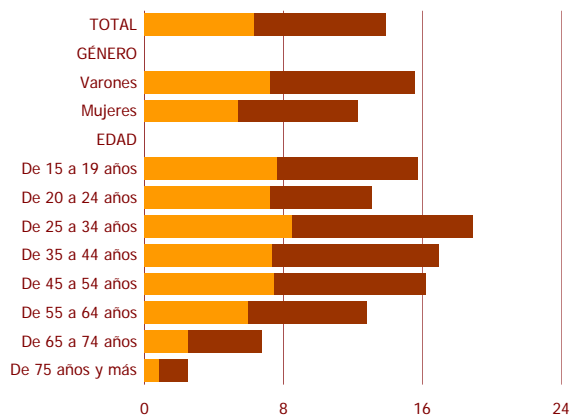


GRÁFICO 2.19

Personas según la visita a yacimientos arqueológicos en el último año

(En porcentaje de la población de cada género, grupo de edad y nivel de estudios)

■ En los últimos tres meses ■ Entre tres meses y un año



CAPÍTULO 2. MUSEOS, MONUMENTOS Y ARCHIVOS

GRÁFICO 2.20

Personas según el grado de interés por los archivos

(En porcentaje de la población)

Media en escala 0-10: 2,7

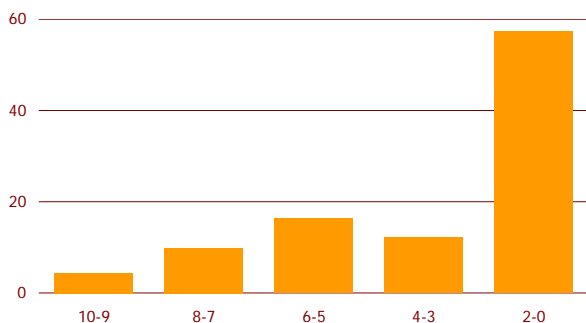


GRÁFICO 2.21

Personas según la visita a archivos

(En porcentaje de la población)

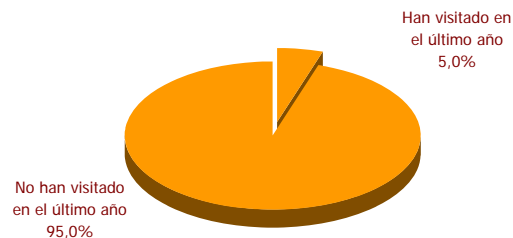


GRÁFICO 2.22

Personas según la visita a archivos en el último año

(En porcentaje de la población de cada género, grupo de edad y nivel de estudios)

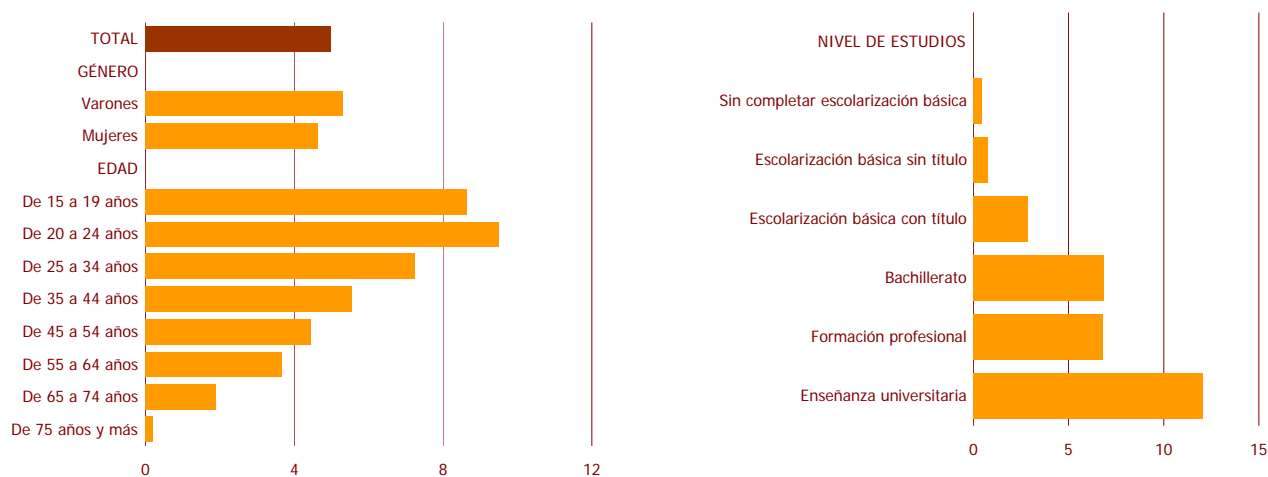


GRÁFICO 2.23

Personas según la visita a archivos en el último año según el motivo de la visita

