

CAPÍTULO 3. LECTURA Y ASISTENCIA A BIBLIOTECAS

GRÁFICO 3.1

Personas según el grado de interés por la lectura

(En porcentaje de la población)

Media en escala 0-10: 5,7

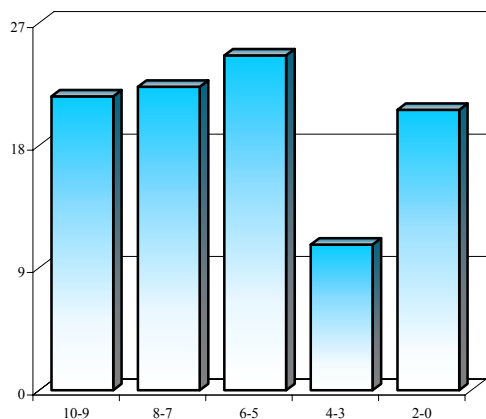


GRÁFICO 3.2

Personas según el hábito de lectura de libros no relacionados con la profesión o estudios

(En porcentaje de la población)

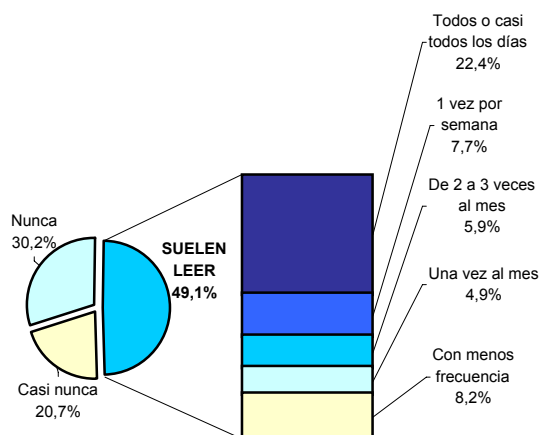


GRÁFICO 3.3

Personas según la lectura de libros no relacionados con la profesión o estudios.

(En porcentaje de la población de cada género, grupo de edad, situación vital y nivel de estudios)

■ En los últimos tres meses

□ Entre tres meses y un año

□ Hace más de un año

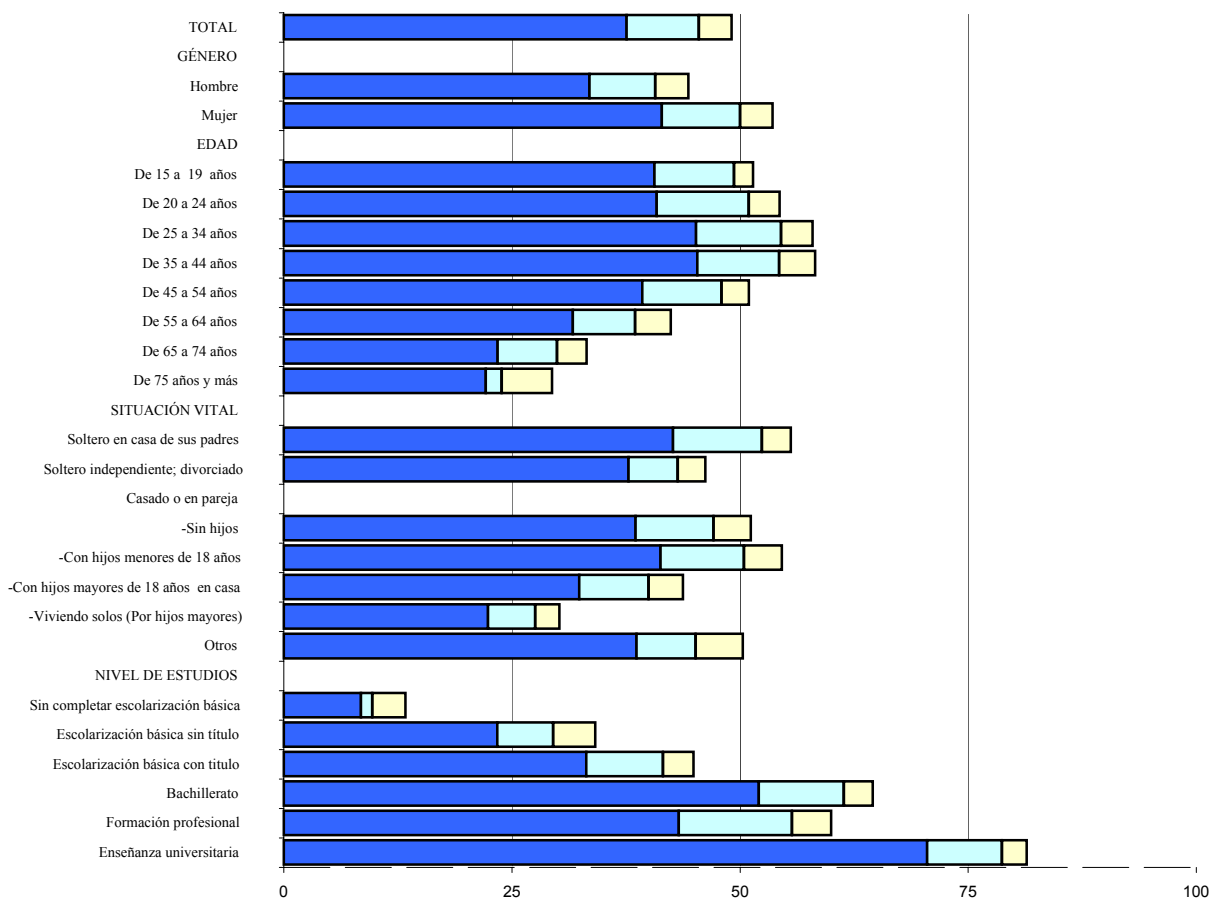


GRÁFICO 3.4

Personas que han leído libros no relacionados con la profesión o los estudios en un trimestre, según los temas de los libros leídos

(En porcentaje de la población que ha leído libros no relacionados con la profesión o estudios en un trimestre)

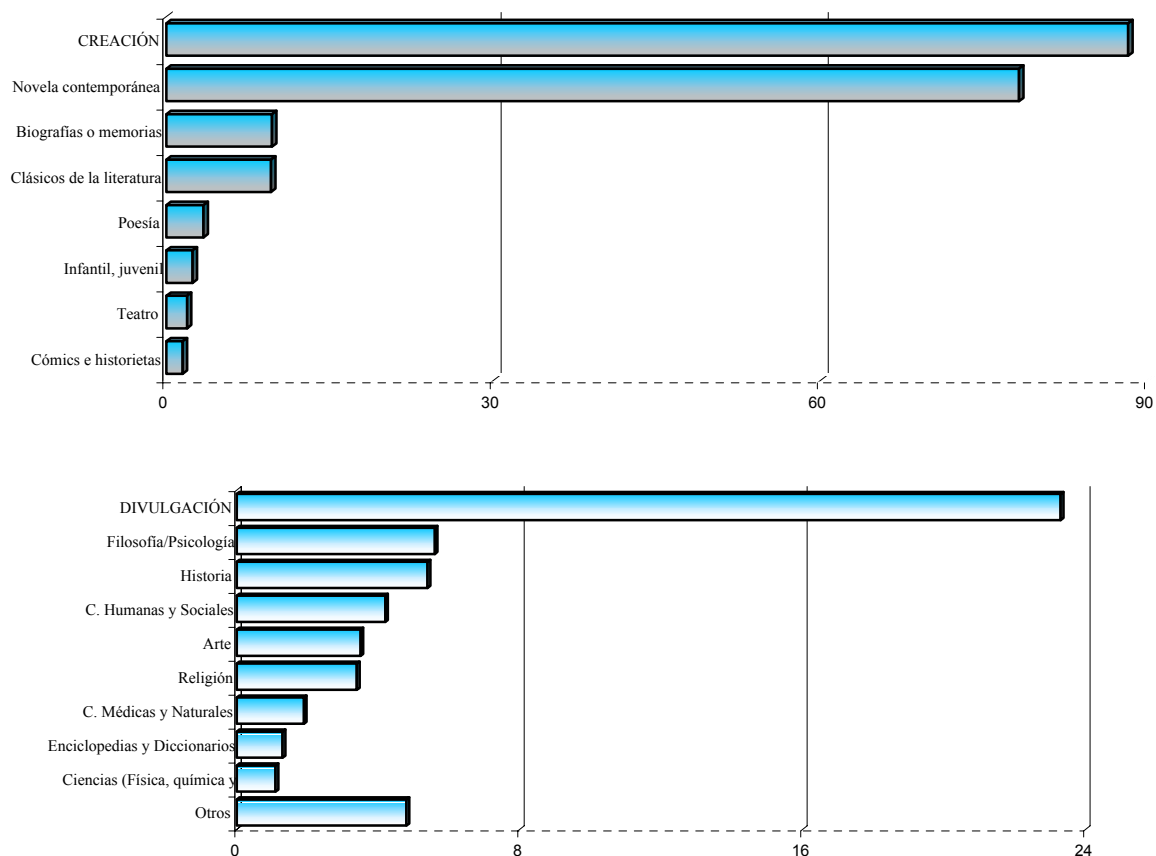


GRÁFICO 3.5

Personas que tienen el hábito de lectura de prensa y revistas según tipo

(En porcentaje de la población)

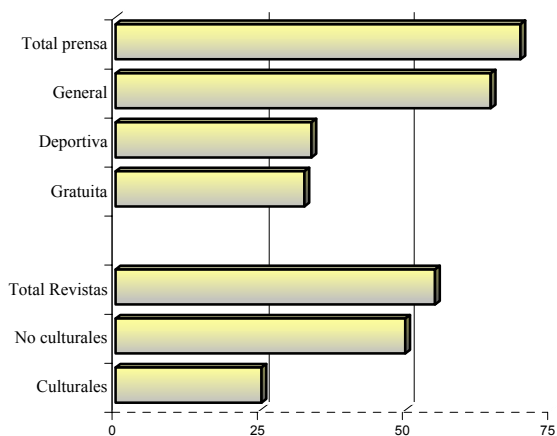
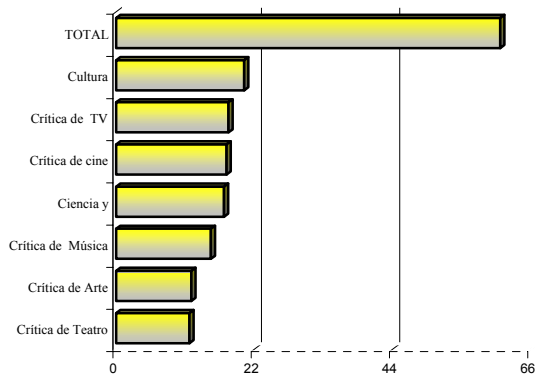


GRÁFICO 3.6

Personas que suelen leer al menos una vez al mes prensa diaria no deportiva según la lectura de determinadas secciones

(En porcentaje de la población que suele leer al menos una vez al mes prensa diaria no deportiva)



CAPÍTULO 3. LECTURA Y ASISTENCIA A BIBLIOTECAS

GRÁFICO 3.7

Personas, según la frecuencia del hábito de ir a la biblioteca
(En porcentaje de la población)

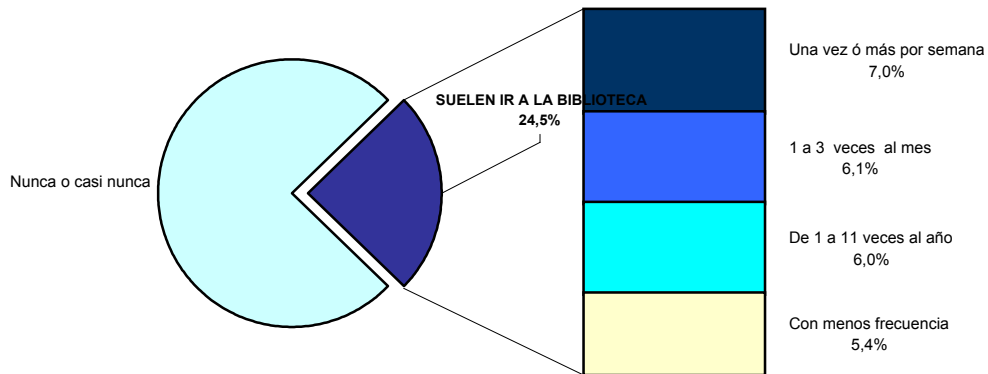


GRÁFICO 3.8

Personas, según la asistencia a bibliotecas
(En porcentaje de la población de cada género, grupo de edad y nivel de estudios)

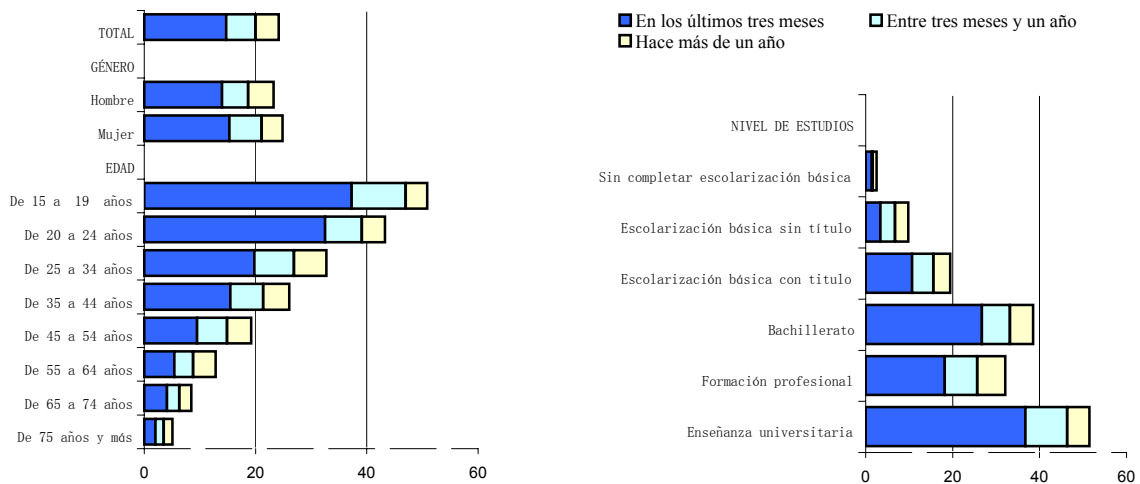


GRÁFICO 3.9

Personas que han ido a la biblioteca en un trimestre según la utilización de libros propios en la última vez que fueron

(En porcentaje de la población que ha ido en un trimestre)

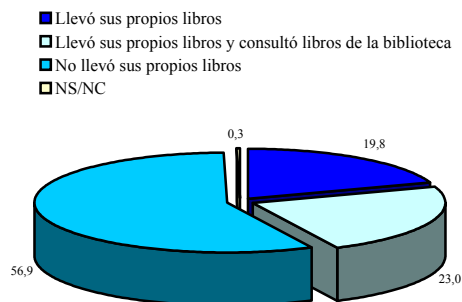


GRÁFICO 3.10

Personas que han ido a la biblioteca en un trimestre según el grado de satisfacción de la última vez que fueron

(En porcentaje de la población)

Media en escala 0-10: 7,4

