



MINISTERIO
DE EDUCACIÓN,
CULTURA Y DEPORTE

COMISIÓN DE NORMAS
ESPAÑOLAS DE DESCRIPCIÓN
ARCHIVÍSTICA

Modelo Conceptual de Descripción Archivística y Requisitos de Datos Básicos de las Descripciones de Documentos de Archivo, Agentes y Funciones

Anexo: Ejemplos de entidades y relaciones elaborados por el Archivo Municipal de Guadalajara

Documento de la CNEDA (18-06-2012)

CNEDA/NEDA-I/ModeloConceptual/TiposEntidadRelaciones/20120618

Correo Electrónico

cneda@mcu.es

Secretaría de la Comisión de Normas
Españolas de Descripción Archivística
Archivo General de Indias
Av. de la Constitución, 3
41004 Sevilla
Telf.: (34) 954 501 243
Fax: (34) 954 219 485

Nota:

Este texto es la parte correspondiente al Anexo 3. del documento titulado “Modelo conceptual de descripción archivística y requisitos de datos básicos de las descripciones de documentos de archivo, agentes y funciones”, que constituye el resultado esperado de la actividad A1 del Proyecto NEDA-I.

Este texto constituye parte del documento adoptado por la CNEDA en sesión del 18 de junio de 2012, después de haber sometido su borrador final a un período de información pública y haber estudiado las observaciones remitidas

Anexo 3. Ejemplos de entidades y relaciones⁴⁵⁴ elaborados por el Archivo Municipal de Guadalajara⁴⁵⁵

3 Tipos de entidad

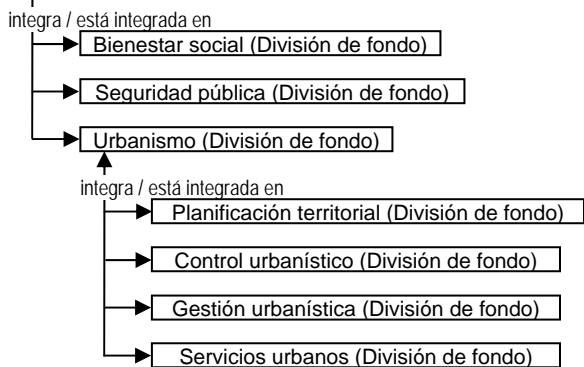
3.1 Documentos de archivo

3.1.2 Fondo

Ayuntamiento de Guadalajara (Siglos XIII-XXI) (Fondo)

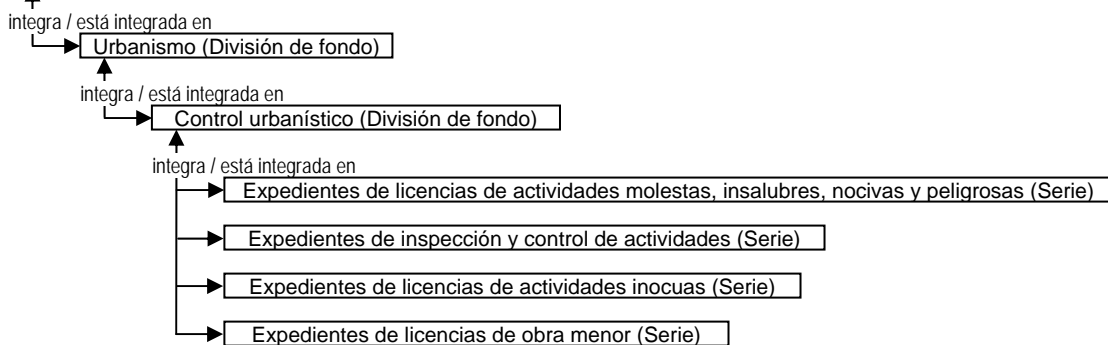
3.1.3 División de fondo/grupo de fondos

Ayuntamiento de Guadalajara (Siglos XIII-XXI) (Fondo)



3.1.4 Serie

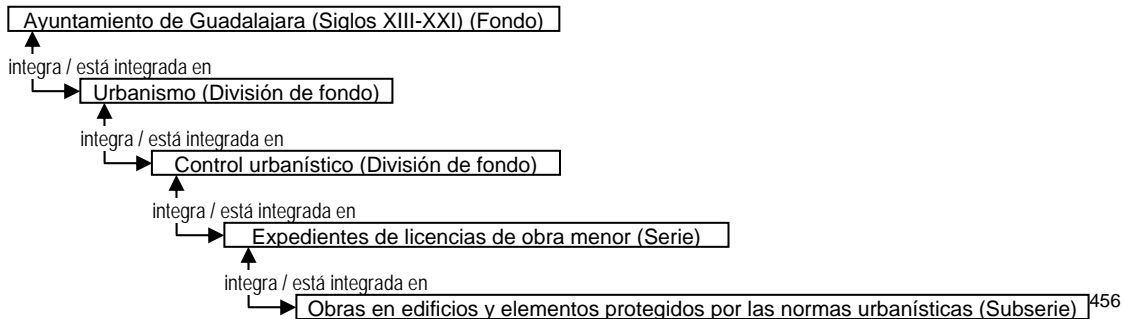
Ayuntamiento de Guadalajara (Siglos XIII-XXI) (Fondo)



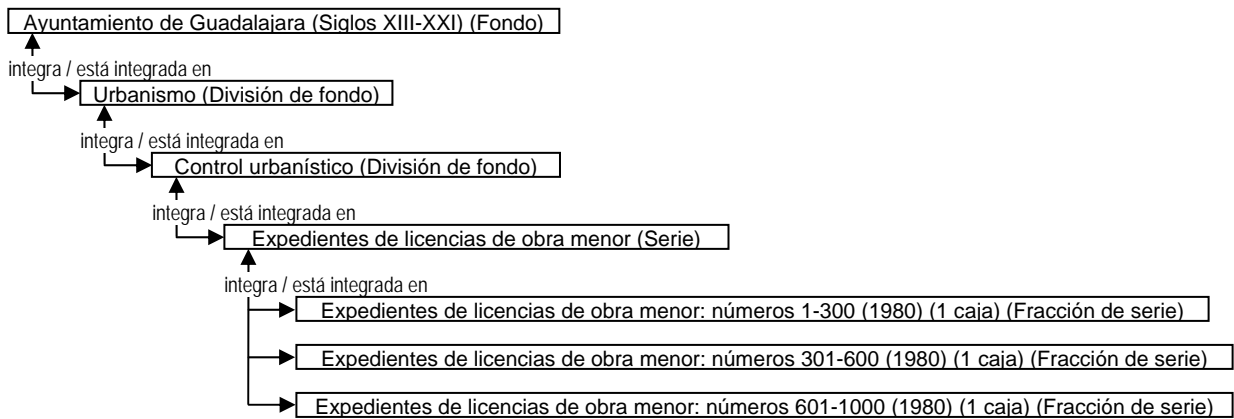
⁴⁵⁴ Los ejemplos de entidades y relaciones se agrupan de acuerdo con los distintos apartados de los epígrafes tercero y cuarto de este documento.

⁴⁵⁵ Fuente: Archivo Municipal de Guadalajara (4-5-2011 y 27-3-2012).

3.1.5 Subserie

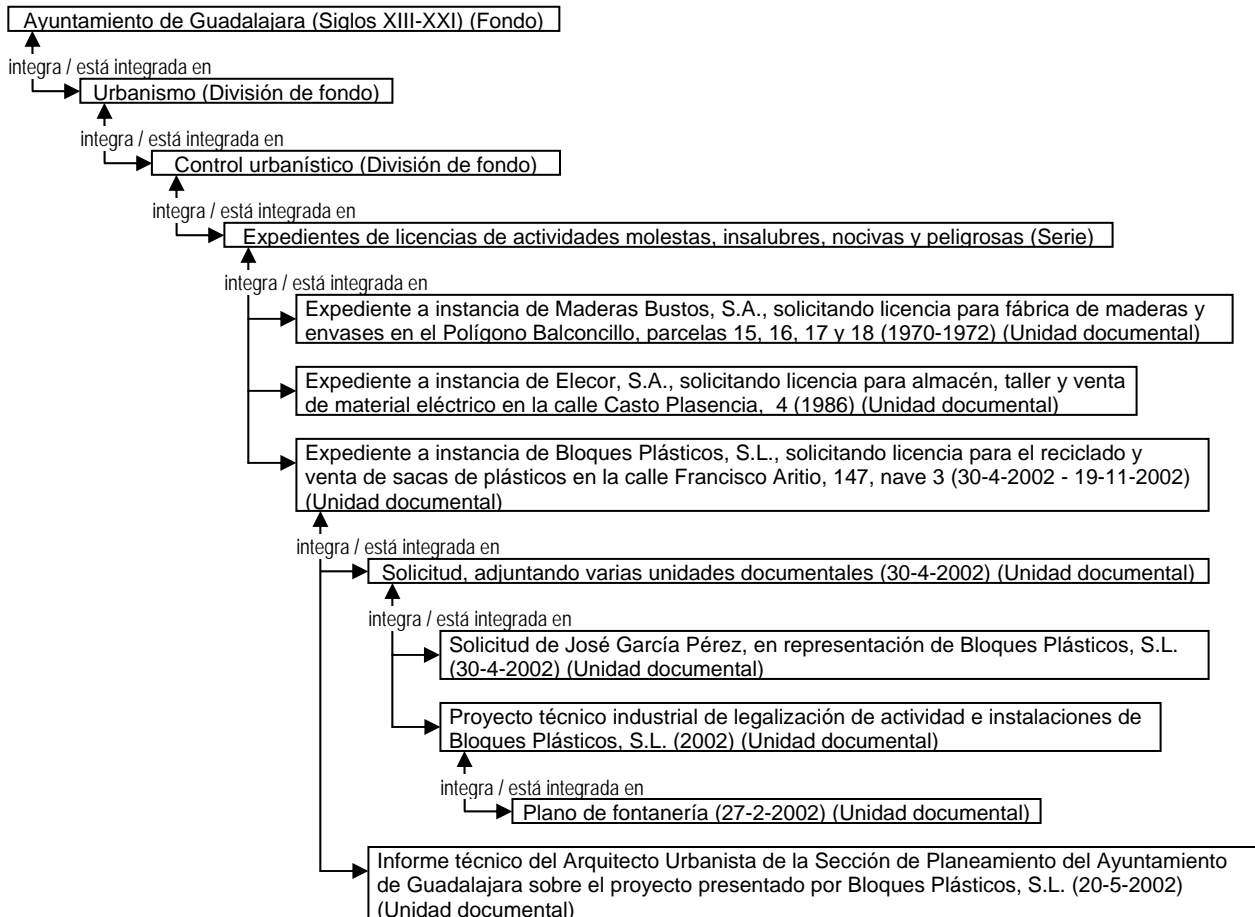


3.1.6 Fracción de serie/subserie



⁴⁵⁶ Observaciones: De acuerdo con el calendario de conservación, las unidades documentales de esta subserie son de conservación permanente, frente a los restantes expedientes de licencias de obra menor que son eliminables (salvo alguna muestra).

3.1.7 Unidad documental



3.2 Agente

3.2.1 Institución

Ayuntamiento de Guadalajara (Institución)

3.2.3 Persona

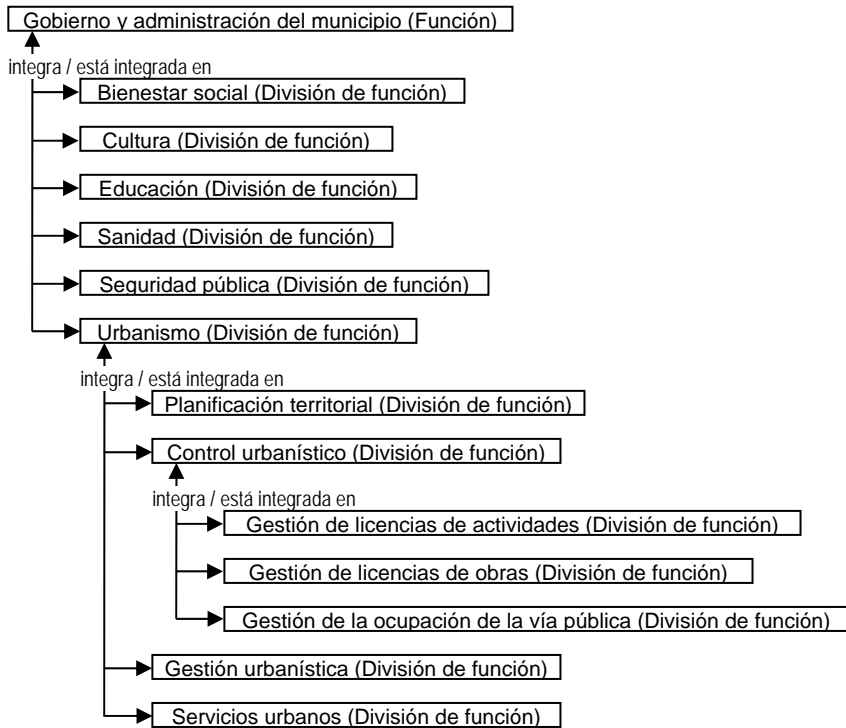
Antonio Román Jasanada (n. 1965) (Persona)

3.3 Función y sus divisiones

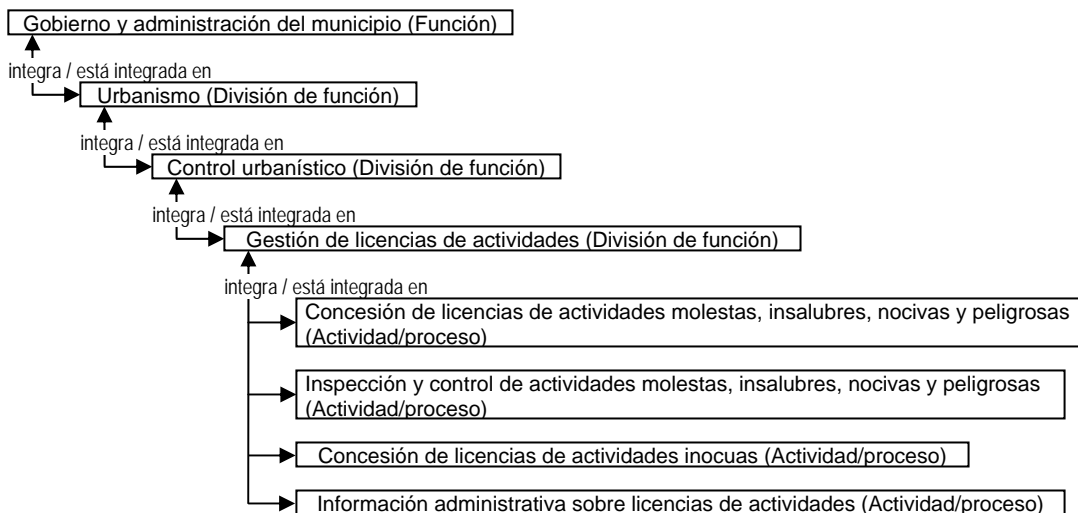
3.3.1 Función

Gobierno y administración del municipio (Función)

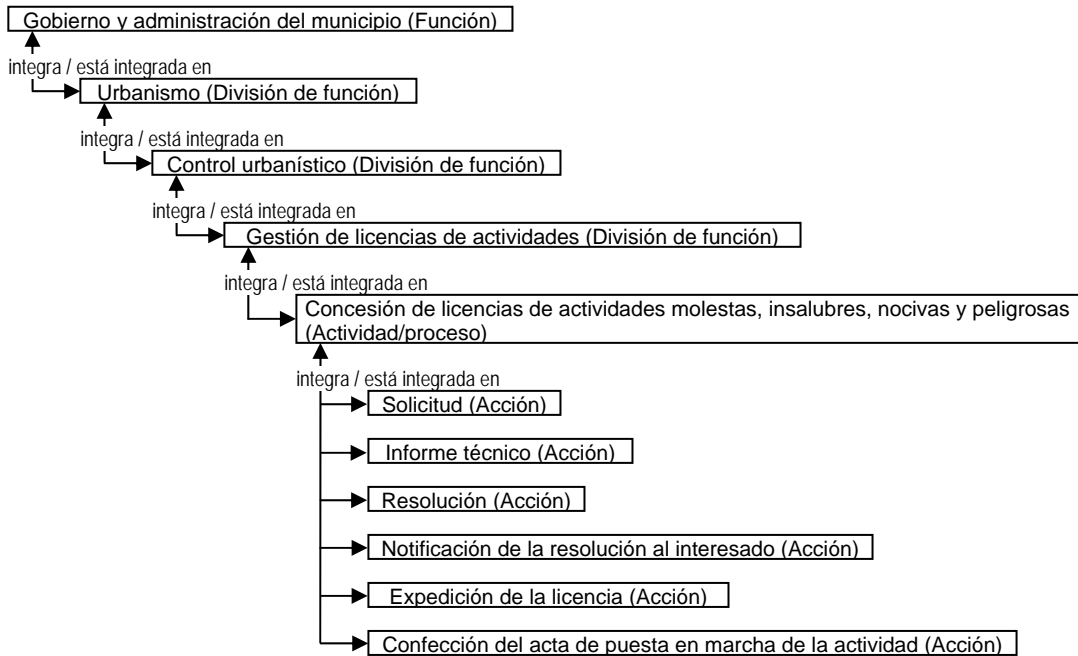
3.3.2 División de función



3.3.3 Actividad/proceso



3.3.4 Acción



3.4 Norma

Fuero de Guadalajara (1219) (Norma)

3.5 Concepto, objeto o acontecimiento

Industria del plástico (Concepto, objeto o acontecimiento)

3.6 Lugar

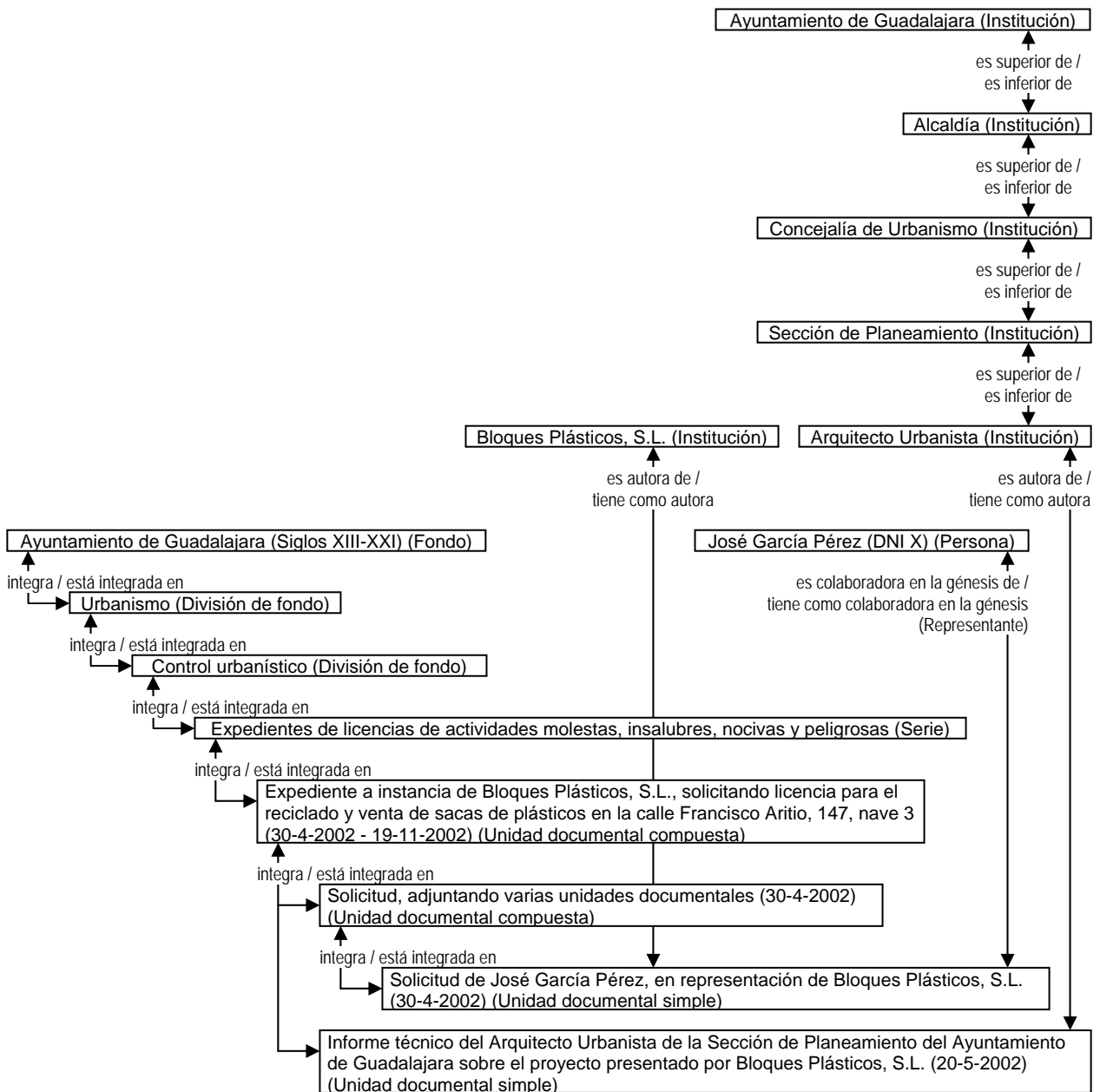
Calle Francisco Aritio, 147, nave 3 (Guadalajara) (Lugar)

4 Relaciones

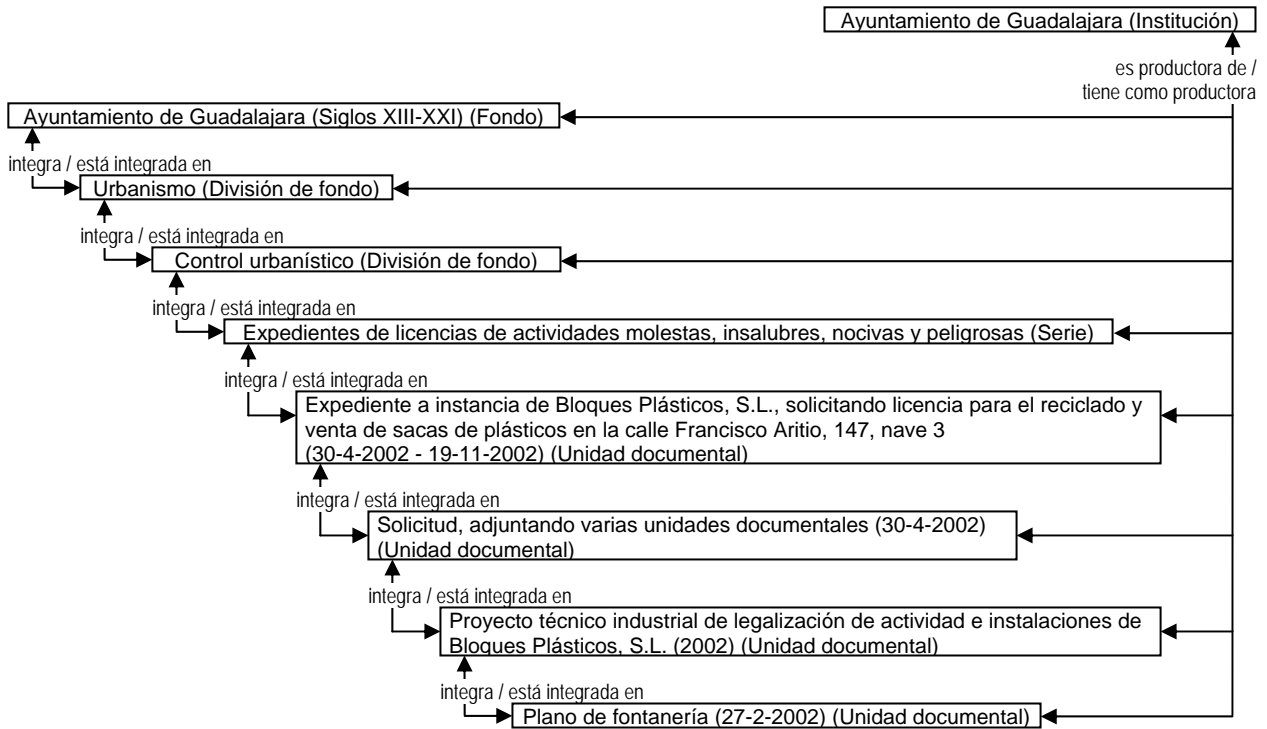
4.1 La perspectiva del contexto de los documentos de archivo y su valor testimonial: tipos de relación

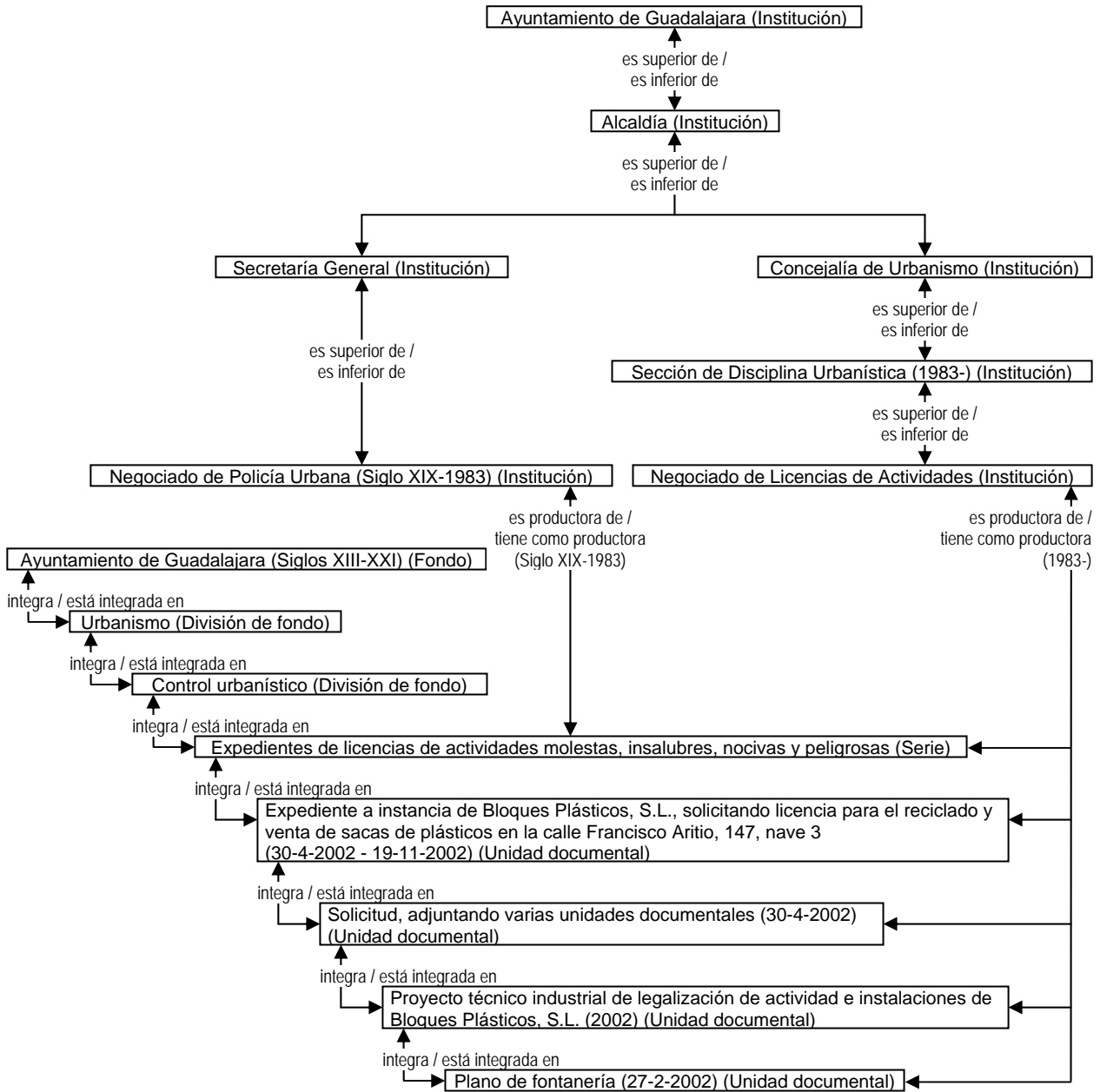
4.1.1 Tipo(s) de relación de "creación, producción, gestión, etc." (documentos de archivo ↔ agente)

Tipo de relación de "autoría o colaboración en la génesis" (unidad documental simple ↔ agente)

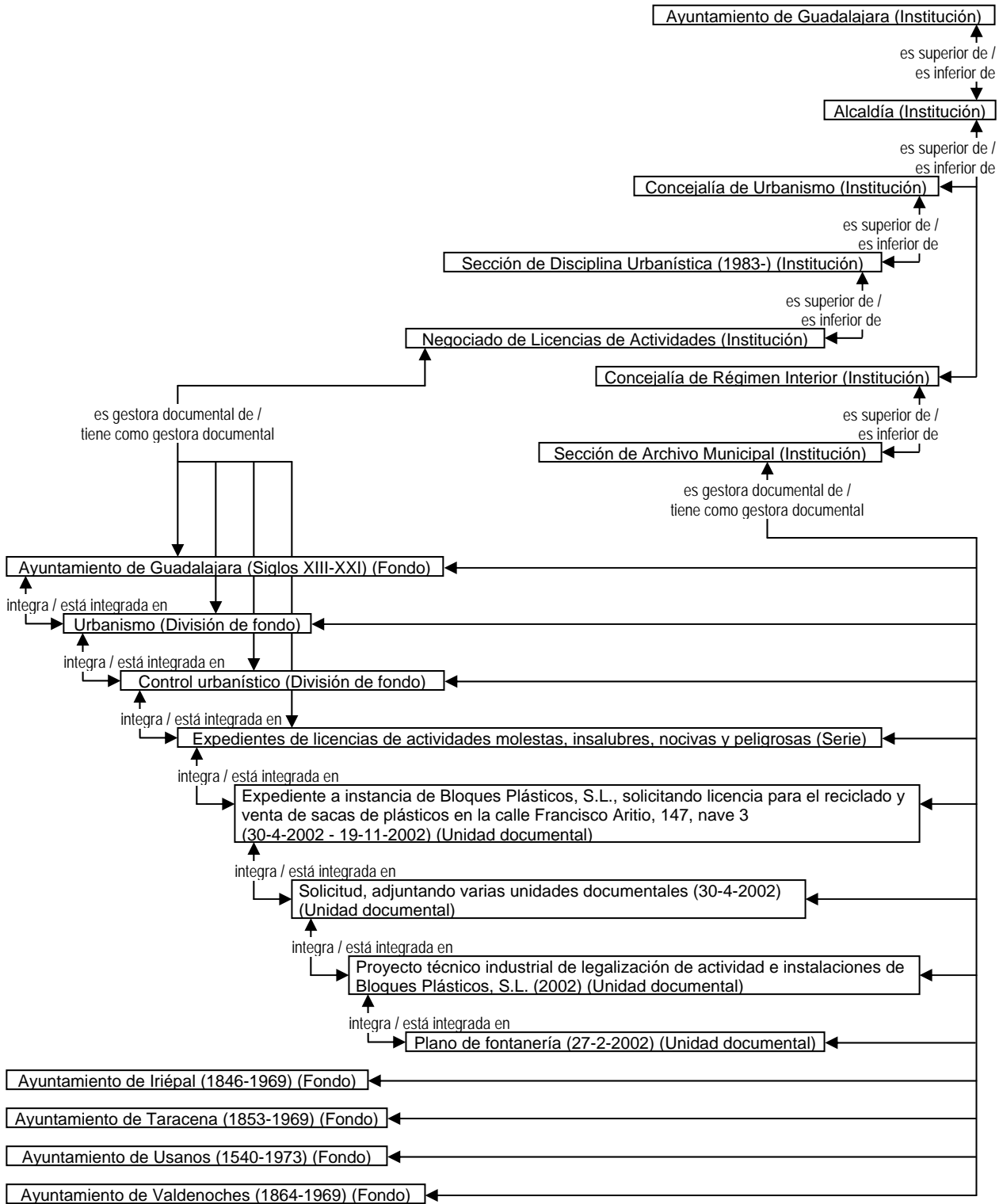


Tipo de relación de "producción" (procedencia orgánica) (grupo de fondos, fondo, división de fondo/grupo de fondos, serie, subserie, fracción de serie/subserie o unidad documental ↔ agente)

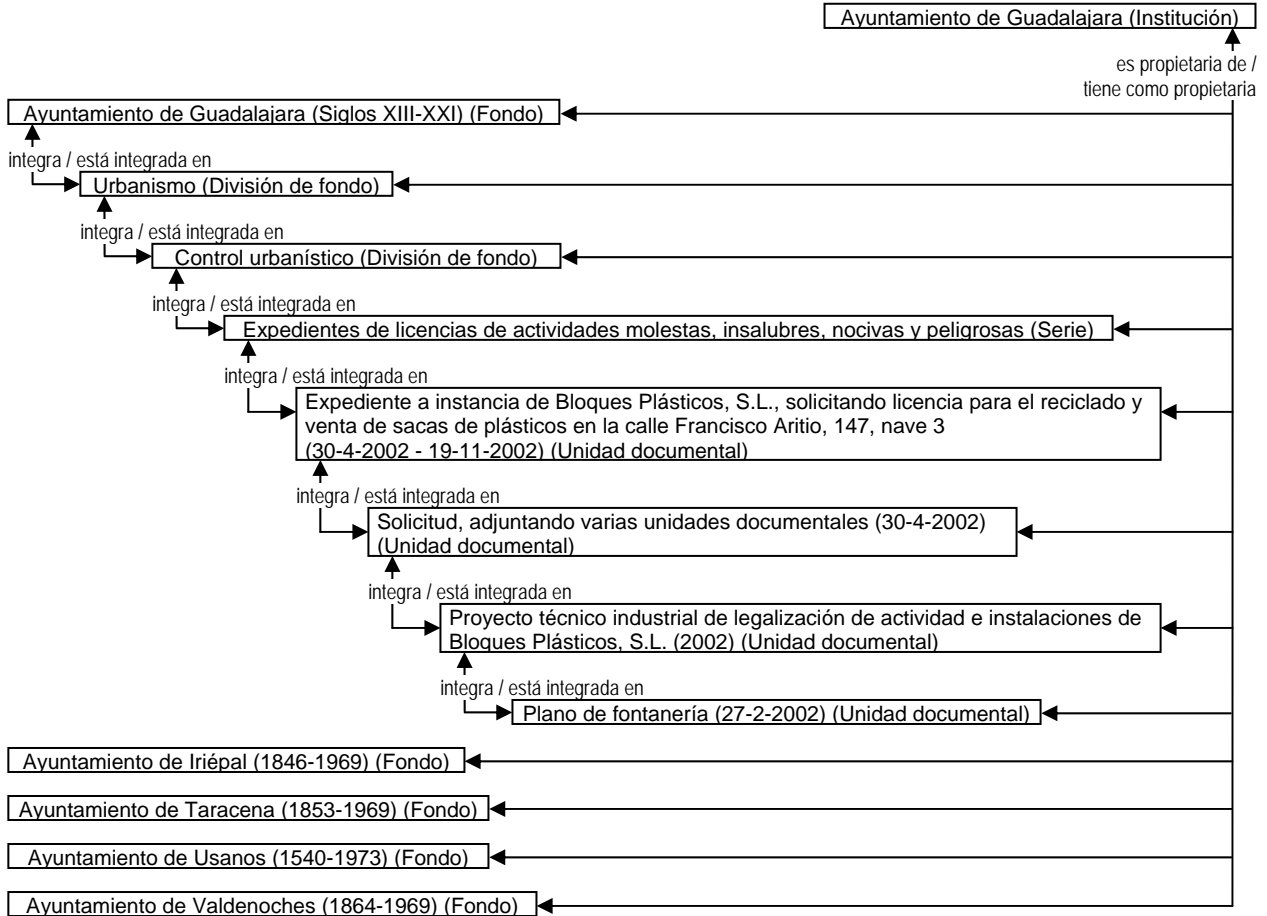




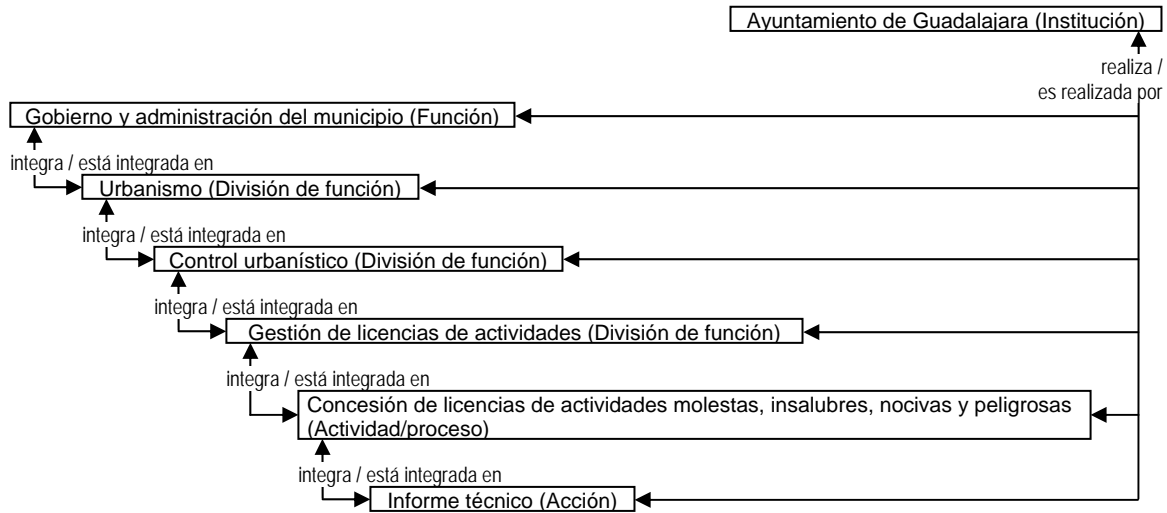
Tipo de relación de "gestión documental" (documentos de archivo ↔ agente)

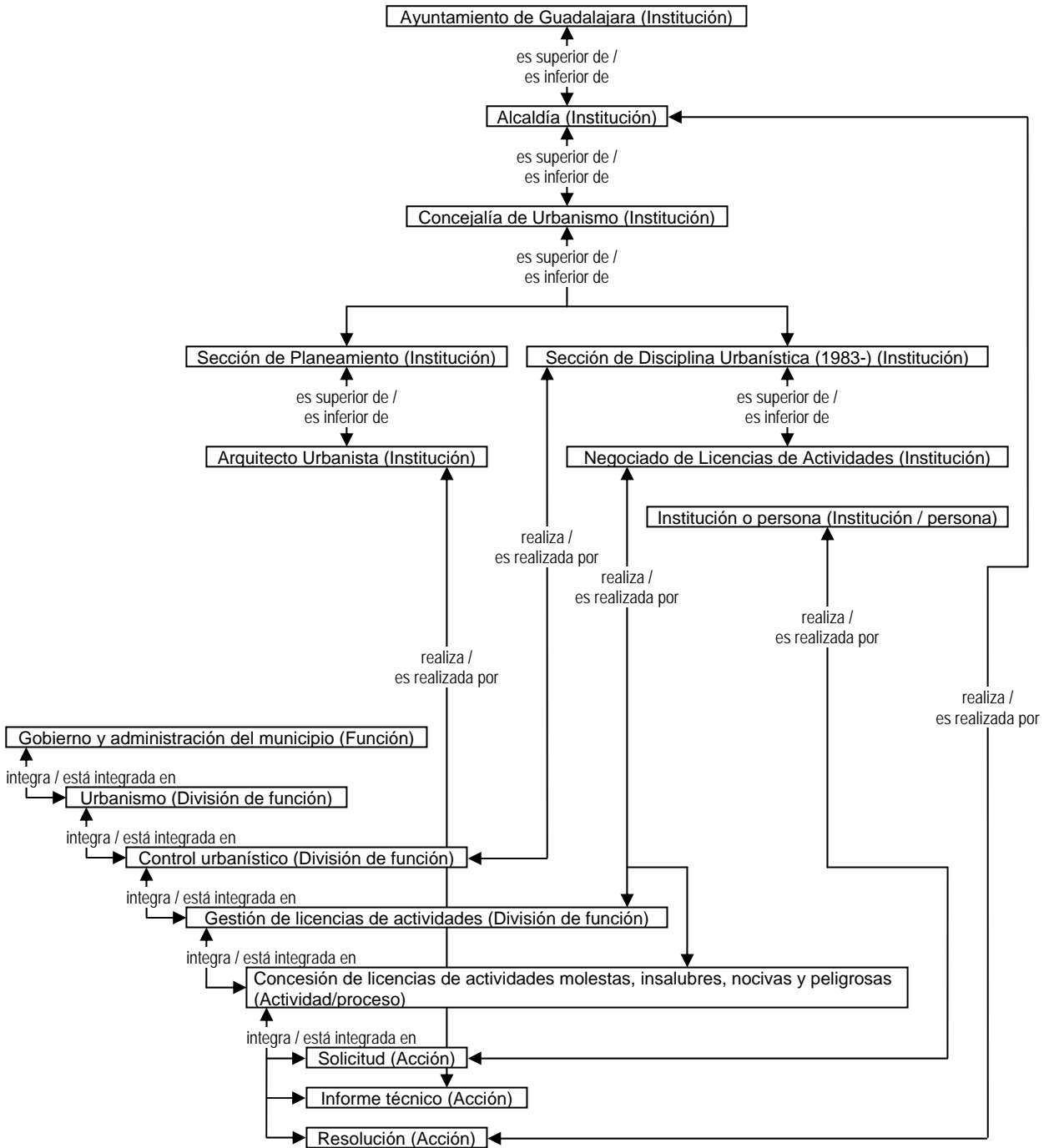


Tipo de relación de "propiedad" (documentos de archivo ↔ agente)

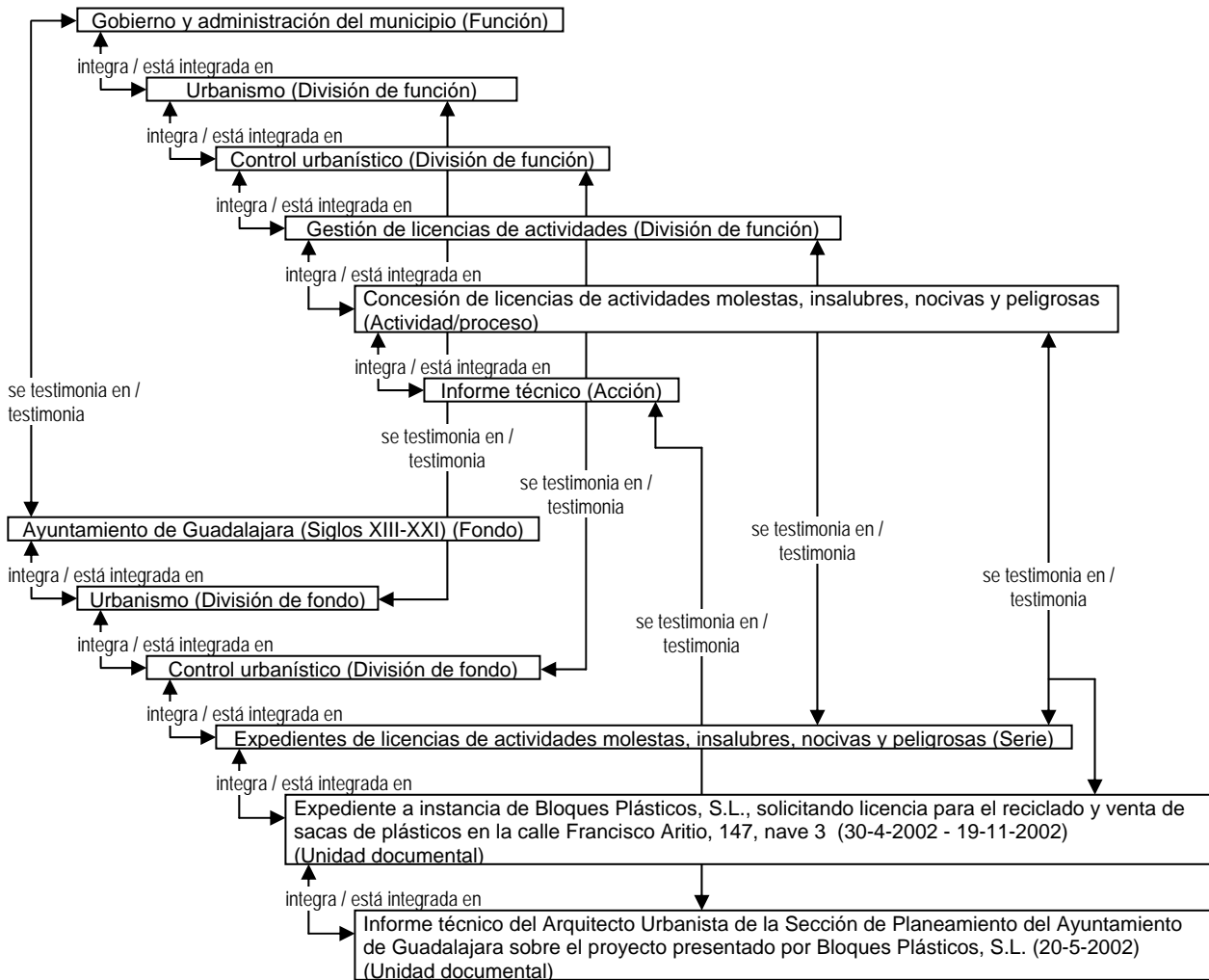


4.1.2 Tipo de relación de “realización” (agente ↔ función y sus divisiones)

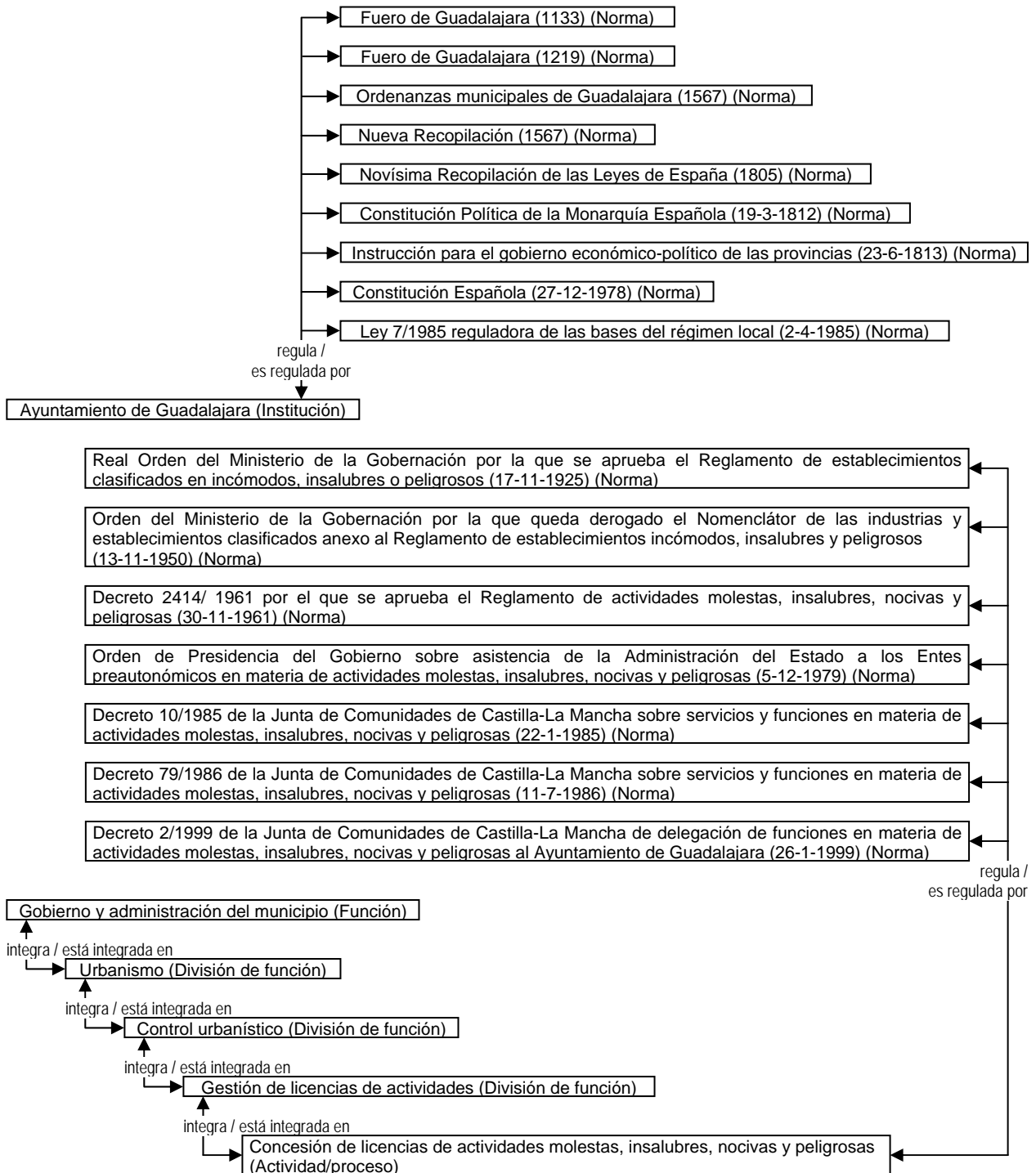


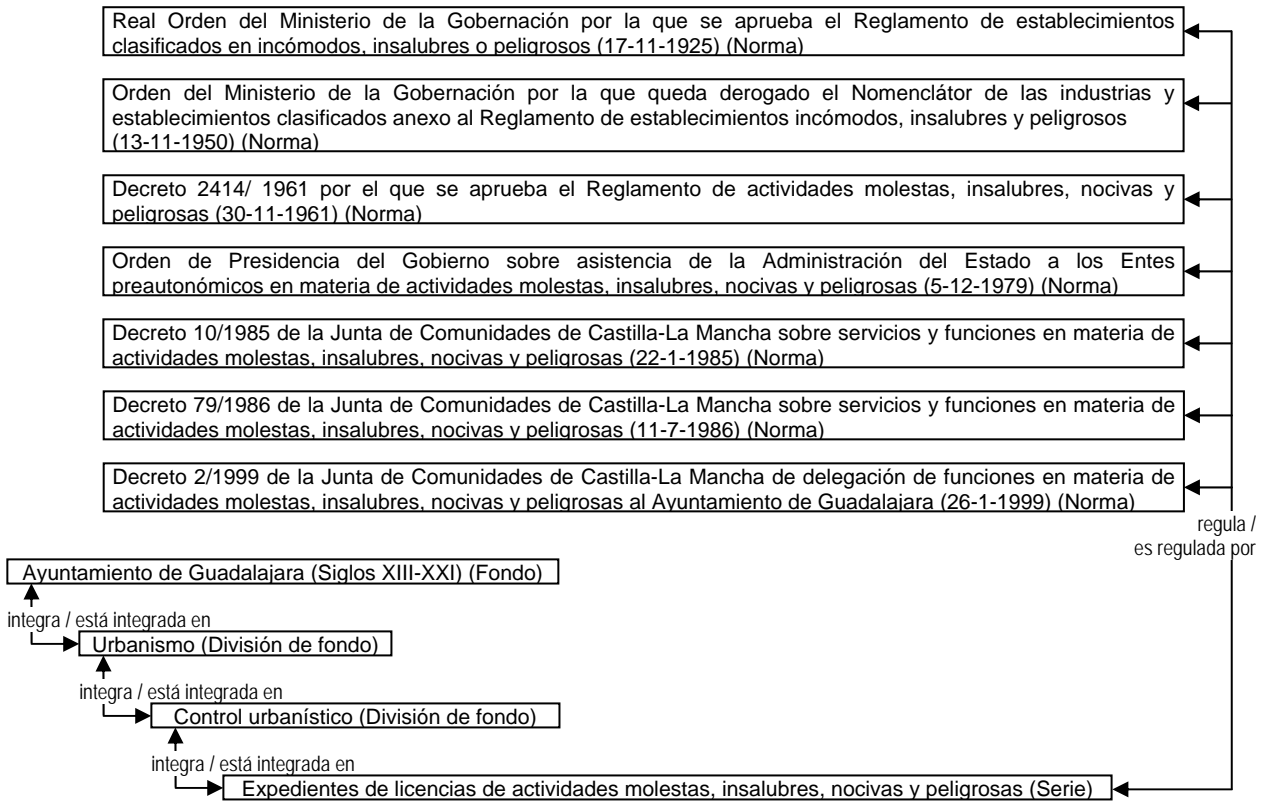


4.1.3 Tipo de relación de “testimonio” (procedencia funcional) (documentos de archivo ↔ función y sus divisiones)

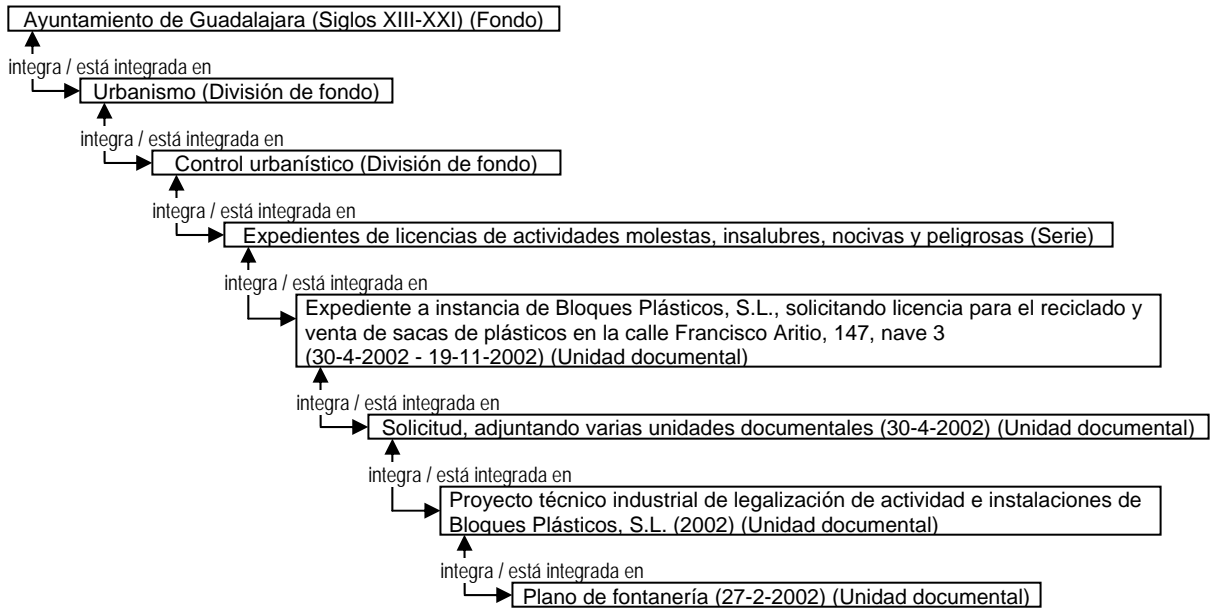


4.1.4 Tipo de relación de “regulación” (norma ↔ agente, función y sus divisiones o documentos de archivo)

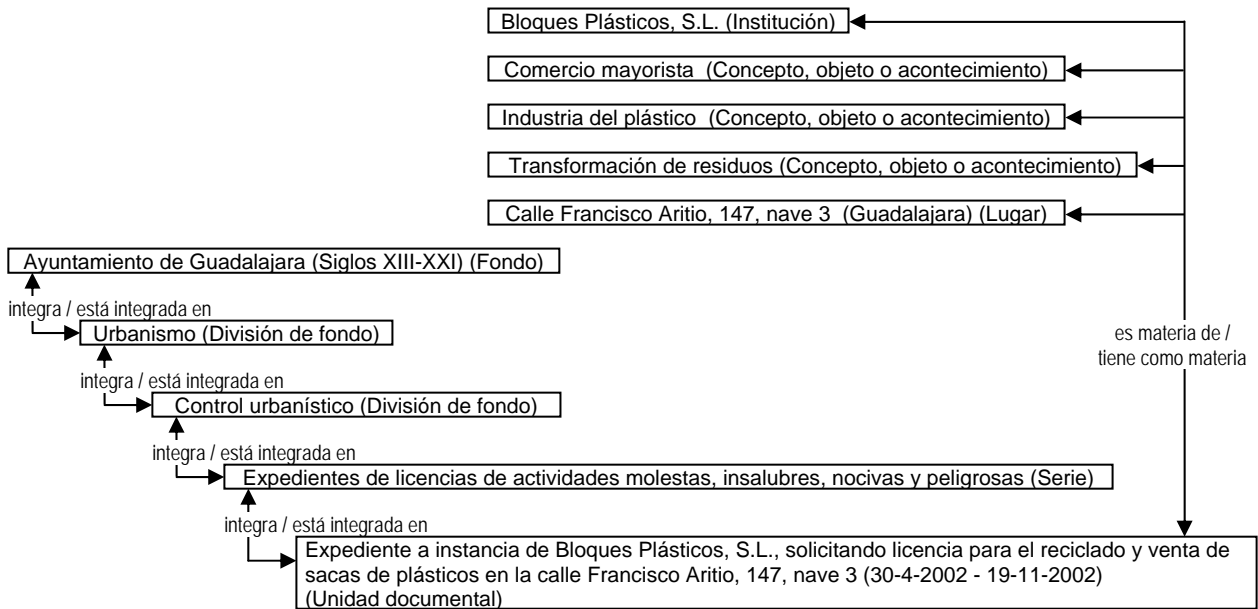




4.2 La perspectiva de la estructura de los documentos de archivo: el tipo de relación “jerárquica todo-parte”

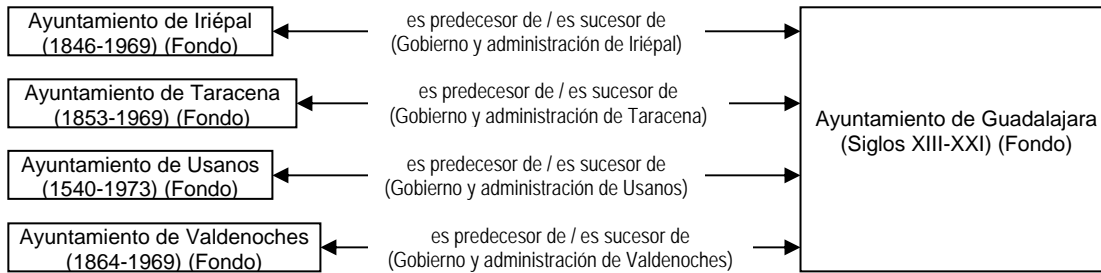


4.3 La perspectiva del contenido de los documentos de archivo y su valor informativo: el tipo de relación de “materia”



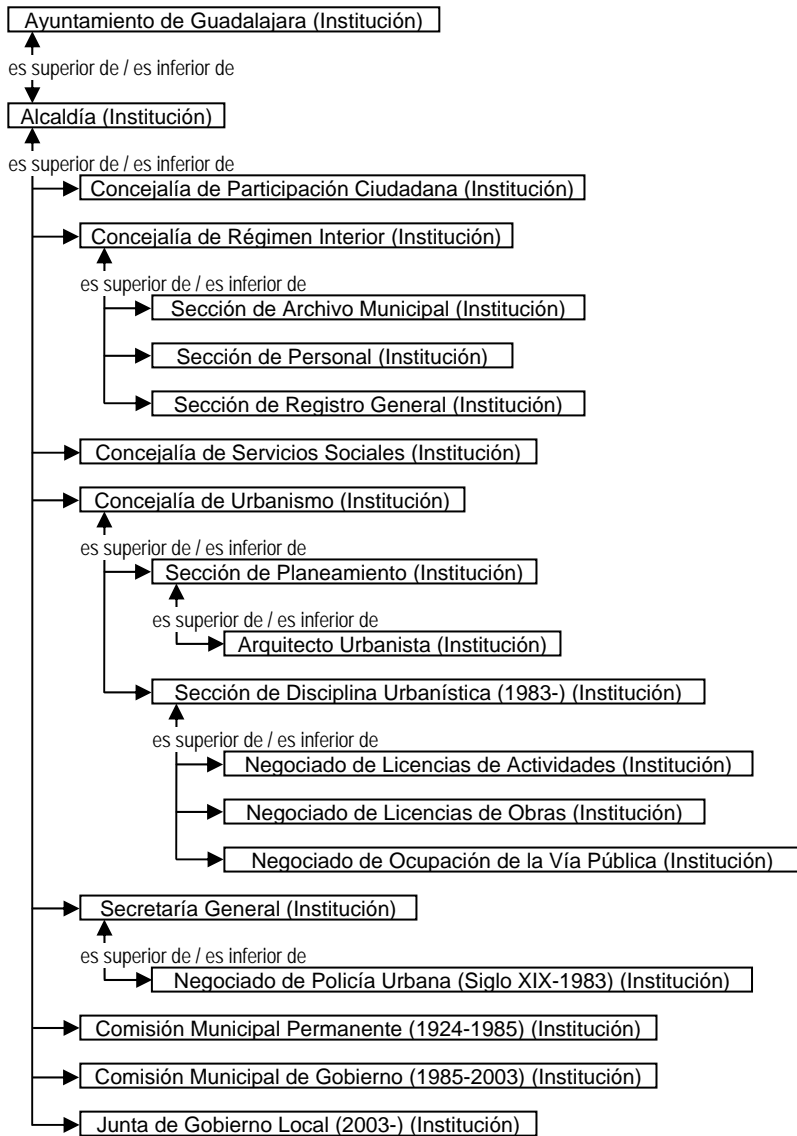
4.4 Otro(s) tipo(s) de relación entre documentos de archivo

Tipo de relación de "sucesión" (documentos de archivo ↔ documentos de archivo)

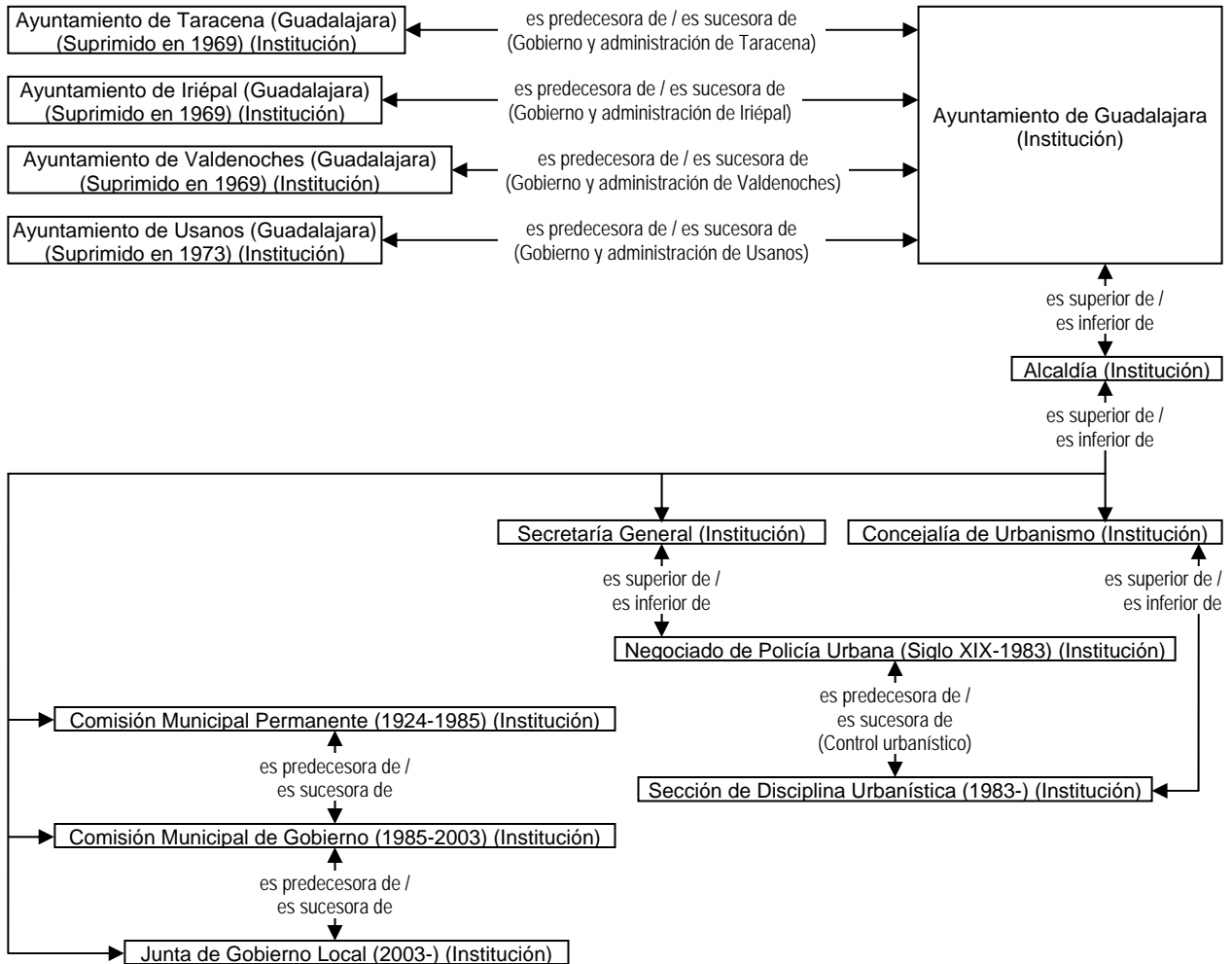


4.5 Tipo(s) de relación entre agentes

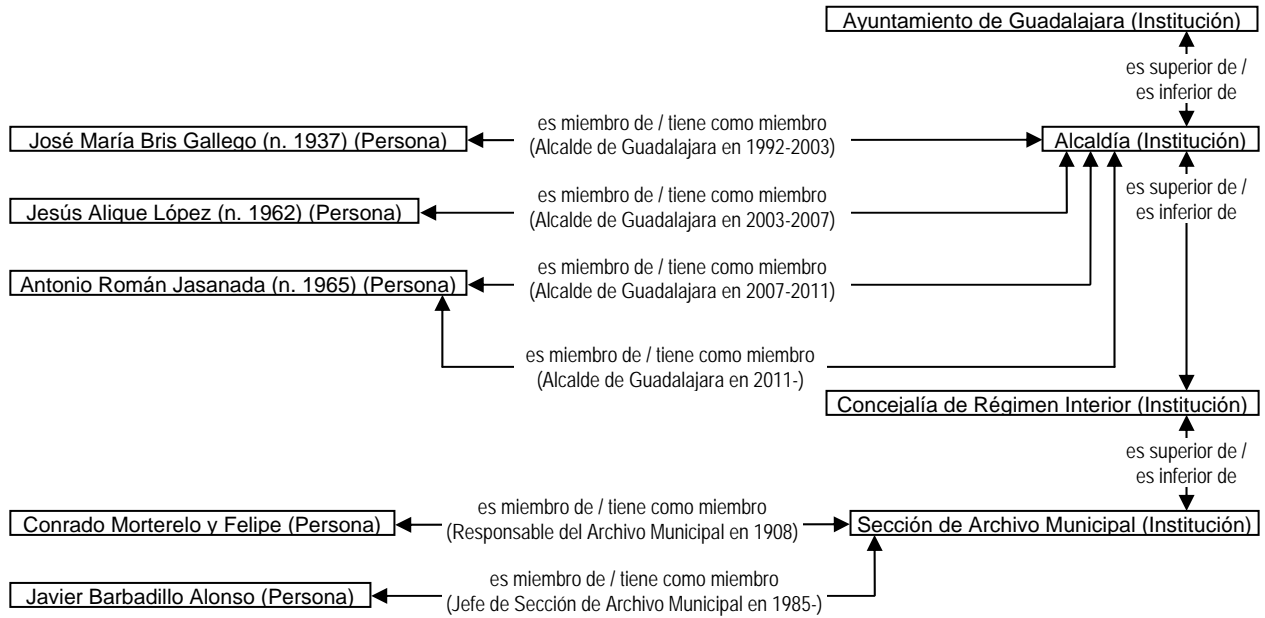
Tipo de relación "jerárquica" (institución ↔ institución)



Tipo de relación de "sucesión" (institución ↔ institución)



Tipo de relación de "pertenencia" (persona ↔ institución)



4.6 El tipo de relación “jerárquica todo-parte” entre funciones y sus divisiones

