



GOBIERNO
DE ESPAÑA

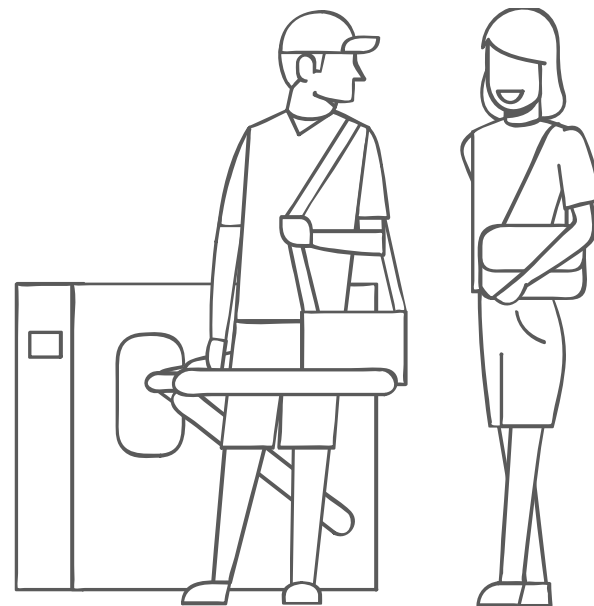
MINISTERIO
DE CULTURA
Y DEPORTE

DIRECCIÓN GENERAL
DE BELLAS ARTES

SUBDIRECCIÓN GENERAL
DE MUSEOS ESTATALES

Nuestros Museos en un vistazo

INDICADORES PARA FACILITAR UNA VISIÓN
GLOBAL DE LA ACTIVIDAD DE NUESTROS MUSEOS



 **nuestros
MUSEOS**



La Subdirección General de Museos Estatales quiere presentar una visión de la actividad y el servicio a la sociedad que prestan Nuestros Museos. Más allá de las cifras de visitantes anuales, iremos aportando datos sobre comunidad, servicios, profesionales, visitas, economía y colecciones del año 2018.



Museos de gestión directa de la
Subdirección General de Museos Estatales:

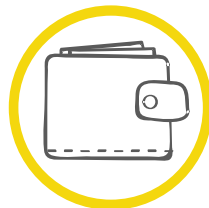


Museo Arqueológico Nacional
Museo Nacional de Antropología
Museo Nacional de Artes Decorativas
Museo de América
Museo Cerralbo
Museo Nacional del Romanticismo
Museo Sorolla
Museo del Traje CIPE
Museo Nacional de Arte Romano
Museo Nacional de Arqueología Subacuática ARQVA
Museo Nacional Centro de investigación de Altamira
Museo Nacional de Cerámica y Artes Suntuarias "González Martí"
Museo del Greco
Museo Sefardí
Museo Nacional de Escultura
Museo Casa de Cervantes

Nuestros Museos en un vistazo: 2018



Visitas



Economía



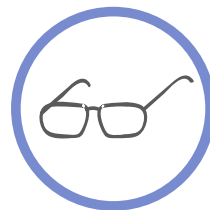
Colecciones



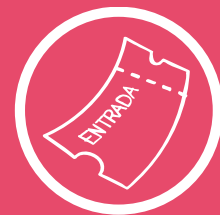
Comunidad



Servicios



Profesionales



Nuestros Museos...
acogen

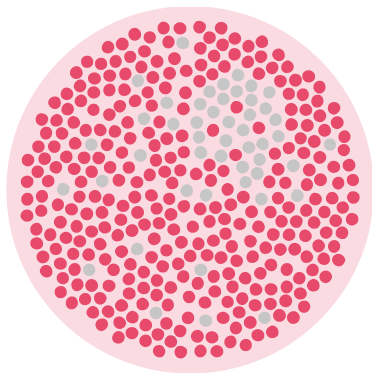


Visitas

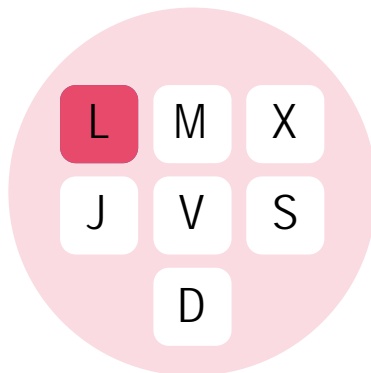


Nuestros Museos están abiertos para acoger a quien quiera venir a conocernos y a realizar distintas actividades

¡Abrimos los fines de semana y muchos festivos!



308
días de
apertura anual



6
días a la
semana

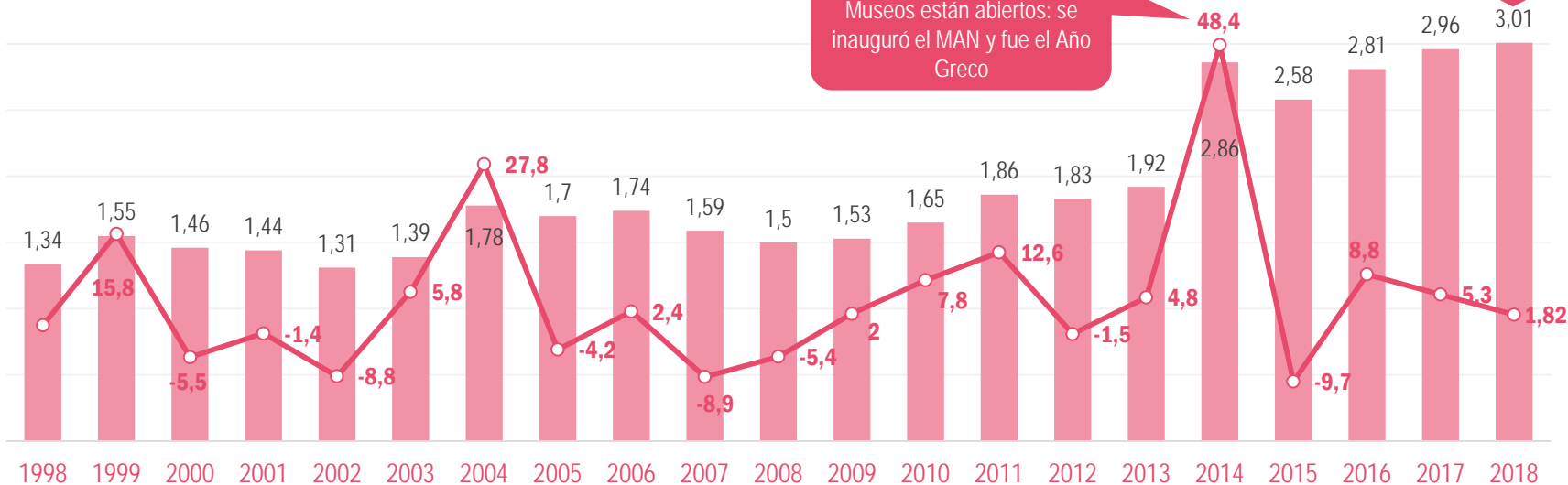


más de **8**
horas de apertura
al día como media

Desde que tenemos datos hemos ido recibiendo cada vez más visitas

Desde 2014 todos Nuestros Museos están abiertos: se inauguró el MAN y fue el Año Greco

Este año hemos superado por primera vez los tres millones de visitas



■ Cifras de visitantes anuales en millones de personas

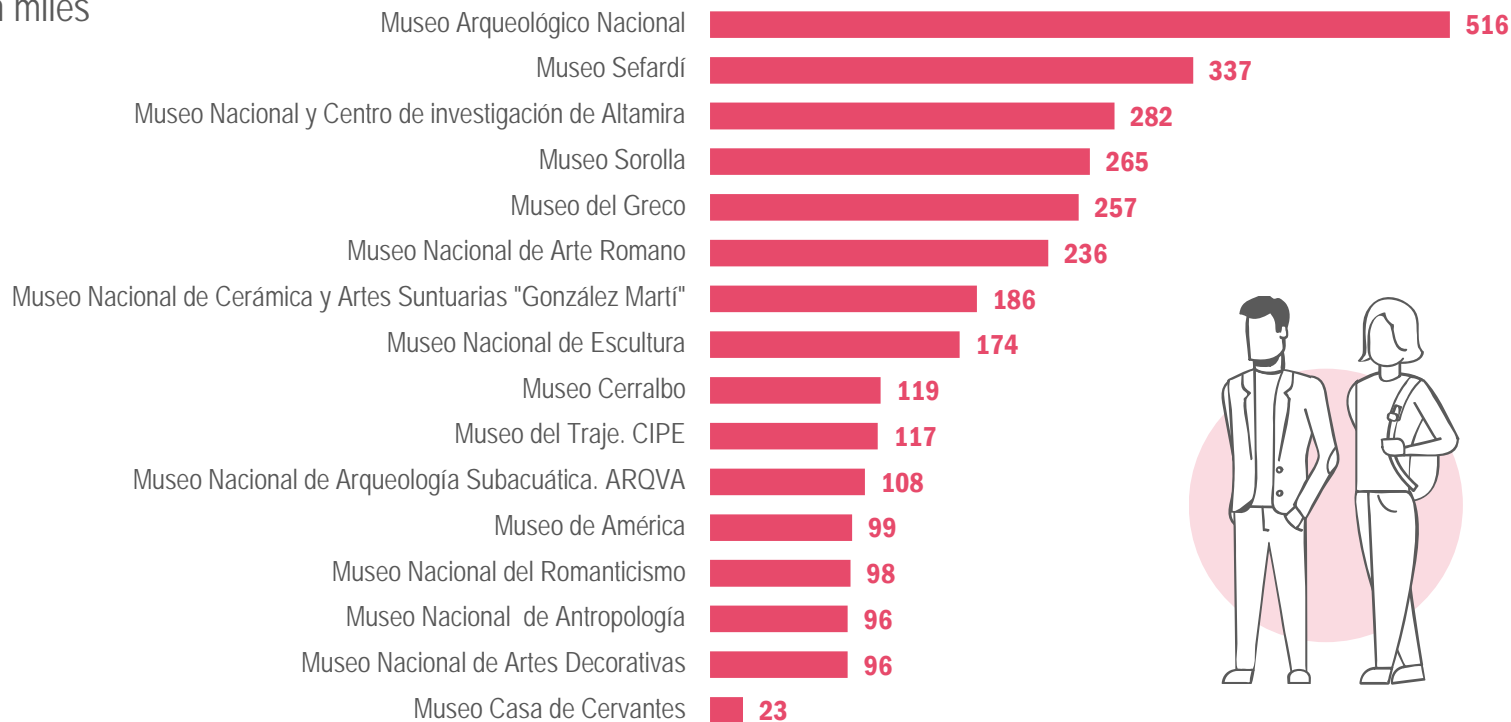
○ Incremento porcentual respecto al año anterior

A lo largo de 2018 muchas personas han venido a conocernos y hemos batido nuestro récord



¡¡¡¡ Por primera vez hemos superado los **3 millones** de visitas!!!!
Y hemos tenido casi **2 millones** de usuarios web

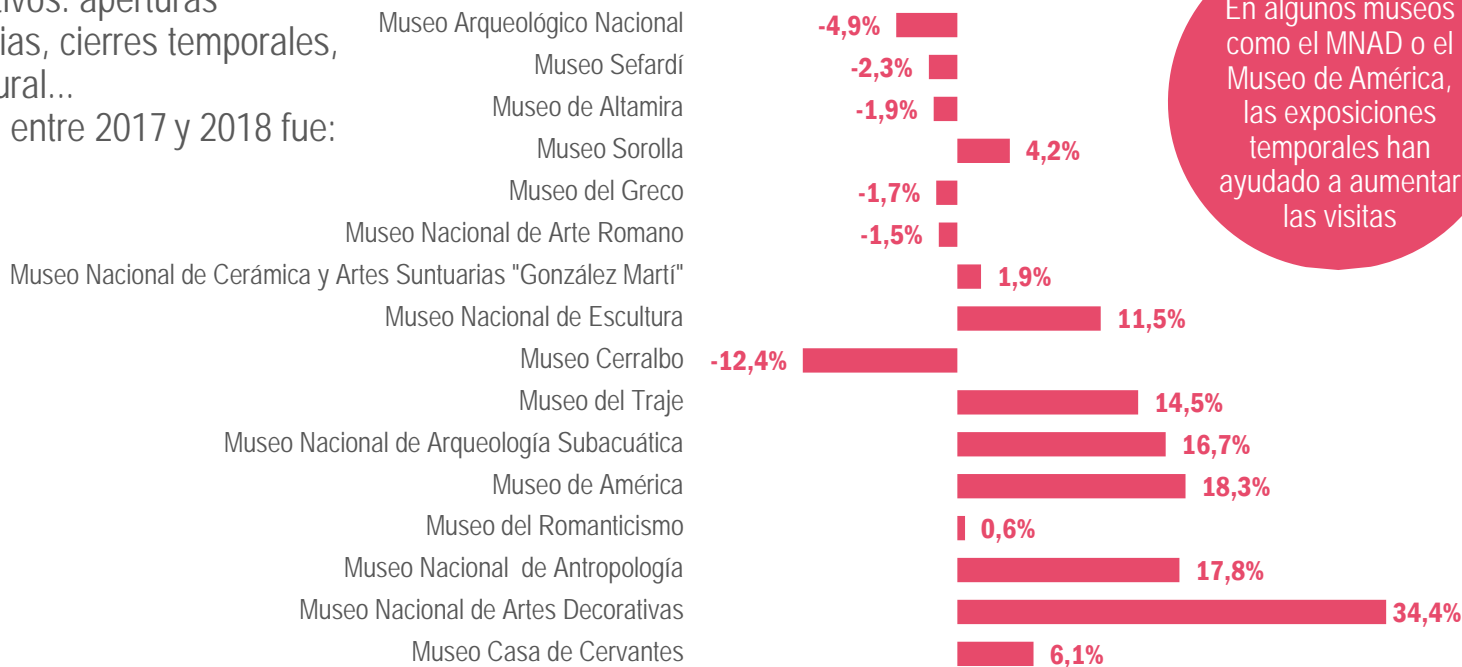
Por museos, las visitas han sido así: Datos en miles





Las cifras de visitas suben y bajan por muchos motivos: aperturas extraordinarias, cierres temporales, turismo cultural...

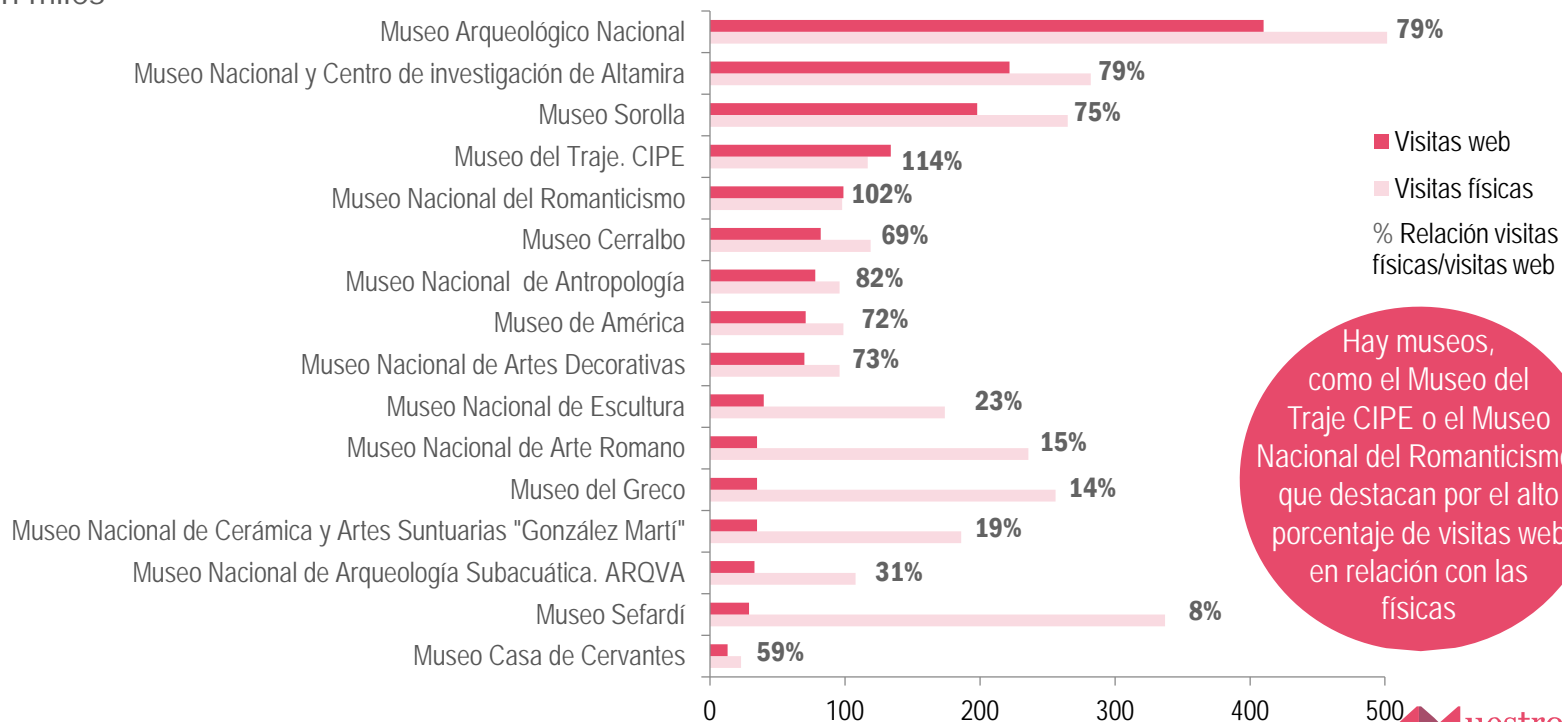
La variación entre 2017 y 2018 fue:



En algunos museos como el MNAD o el Museo de América, las exposiciones temporales han ayudado a aumentar las visitas



Visitas web y su relación con las visitas físicas. Datos en miles



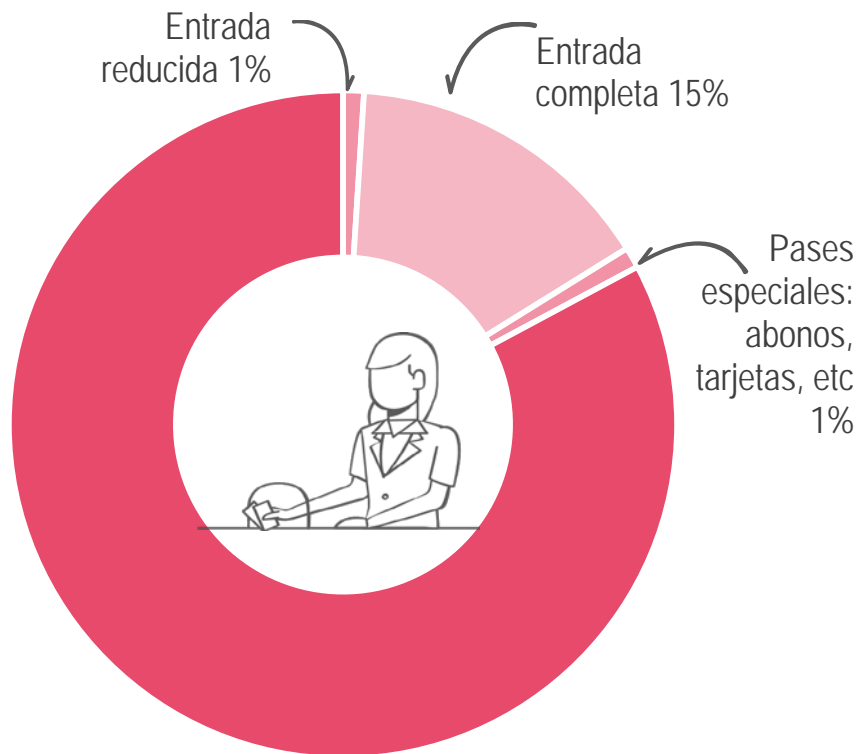
Hay museos, como el Museo del Traje CIPE o el Museo Nacional del Romanticismo, que destacan por el alto porcentaje de visitas web en relación con las físicas



Entradas según tipos de acceso

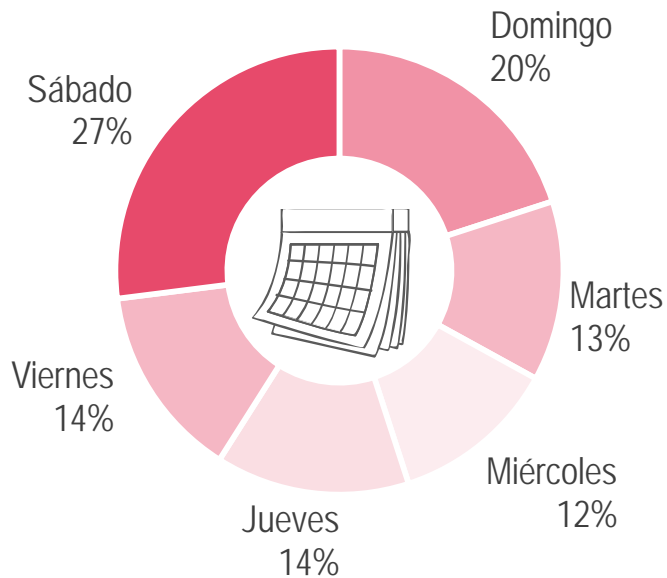
4 de cada **5** visitas a Nuestros Museos son gratuitas. Entran gratis: menores de 18, estudiantes hasta 25, mayores de 65, desempleados... Todos los sábados por la tarde y los domingos por la mañana ¡Y más!

Entrada gratuita 83%





La afluencia varía según el mes o el día de la semana



El día con más visitas fue el 19 de mayo, coincidiendo con la Noche de los Museos

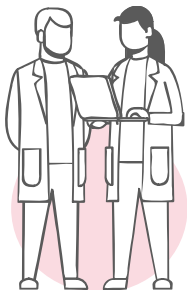
Marzo
mayor afluencia

Enero
menor afluencia





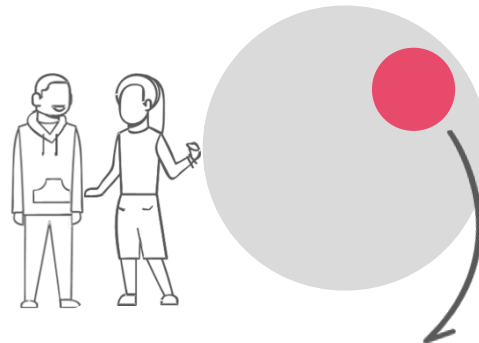
Algunas curiosidades de nuestras visitas



Más de **1.300**
investigadores
atendidos



Más de **3.500**
usuarios de las
bibliotecas



Más de **255.000**
escolares nos visitaron
el año pasado



Visitas



Parte de nuestro público también ha pasado por nuestras tiendas



Más de **164.000**
tickets emitidos

Tenemos **11** tiendas con más de **8.000** referencias.

Lo más vendido han sido libros:



55.893 comprados por un **34,7%**
de los usuarios

El siguiente producto más vendido ha sido la moneda del
Museo de Altamira.



Más de **6.800** unidades



Próximamente...



Nuestra economía
en un vistazo