

Gráfico 1. Empleo vinculado al deporte. Datos trimestrales (En miles)

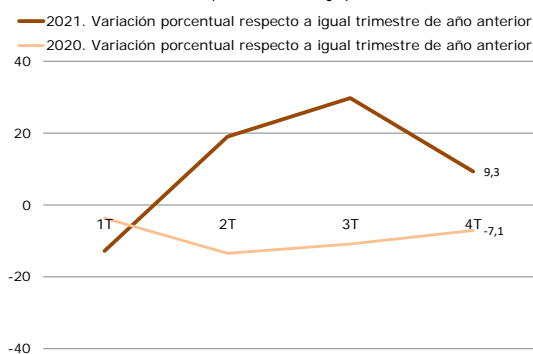
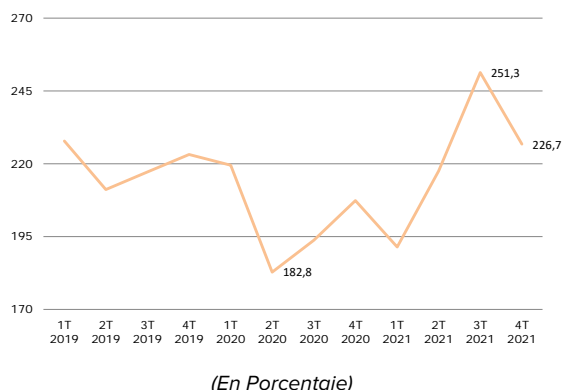
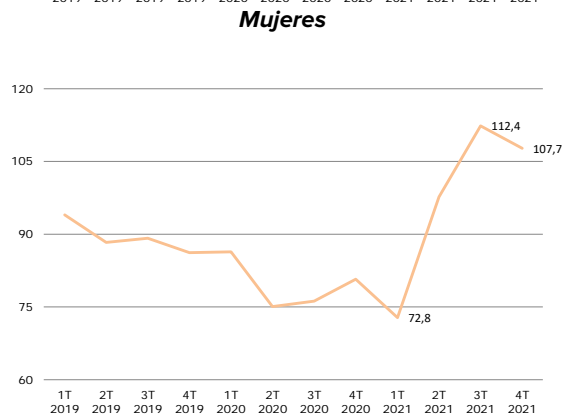
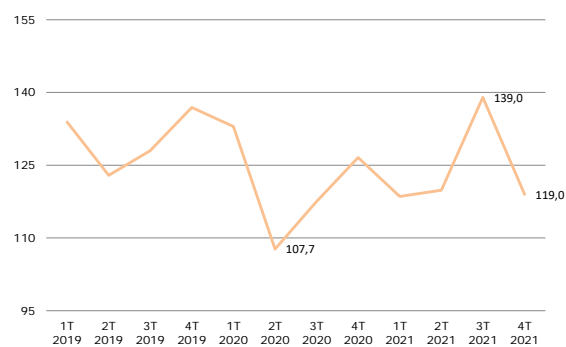


Gráfico 2. Empleo vinculado al deporte por sexo. Datos trimestrales (En miles)
Hombres



Fuente: DEPORTEData. MCUD. Explotación de la Encuesta de Población Activa en el ámbito deportivo. INE. Encuesta de Población Activa.

Impacto del COVID-19 en Empleo vinculado al deporte. Avance enero-diciembre 2021 DEPORTEData

La Encuesta de Población Activa, estadística oficial perteneciente al Plan Estadístico Nacional elaborada por el Instituto Nacional de Estadística, permite estimar, a través de una explotación específica, el empleo en determinadas actividades económicas y ocupaciones vinculadas al ámbito deportivo.

Concretamente se trata del empleo que se desarrolla en empresas dedicadas a *actividades deportivas*, destinadas a la gestión de instalaciones deportivas, de clubs deportivos, de gimnasios, o de promoción de espectáculos deportivos entre otros, así como la fabricación de artículos de deporte. Junto a ello se contempla el empleo que se corresponde con ocupaciones con una dimensión deportiva, tales como deportistas, entrenadores o instructores de actividades deportivas.

El detalle metodológico de esta explotación, elaborada por la División de Estadística y Estudios siguiendo pautas armonizadas europeas, junto a sus resultados detallados trimestrales y en media anual, puede ser consultado en DEPORTEData, disponible en la Web del Ministerio.

Para una correcta interpretación de los resultados que se presentan ha de tenerse en cuenta que los afectados por un Expediente de Regulación Temporal de Empleo (ERTE) con suspensión de empleo se consideran ocupados en la Encuesta de Población Activa.

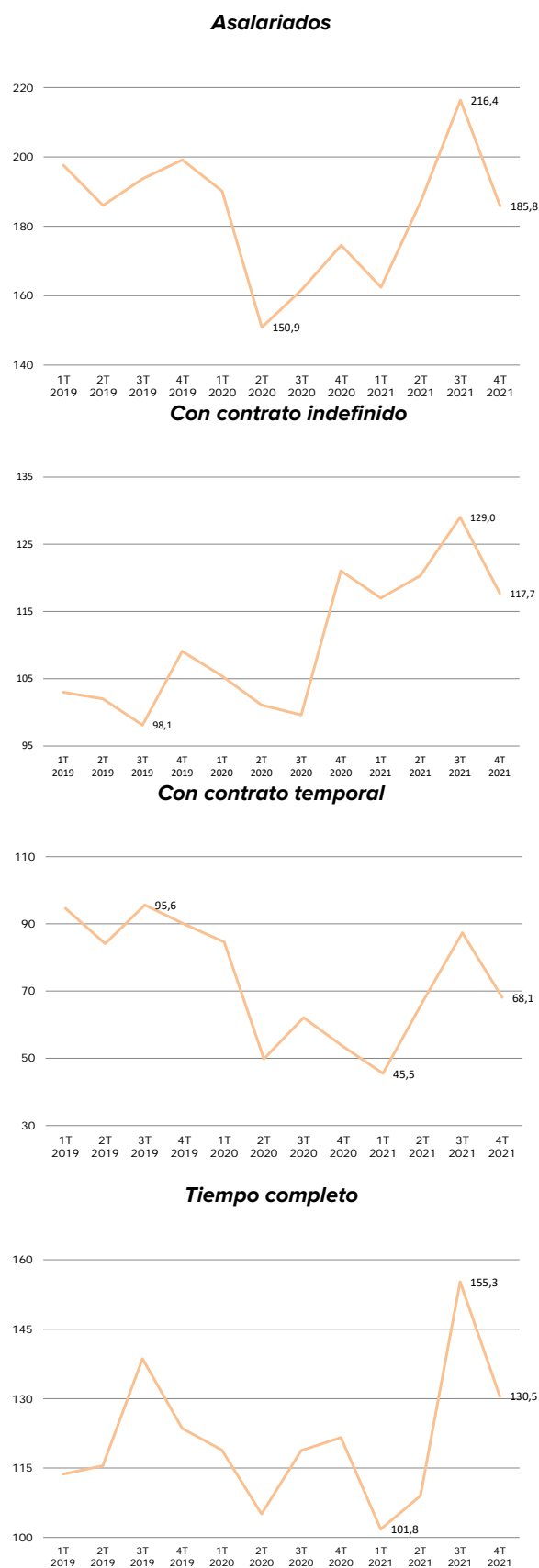
Resultados trimestrales. Cuarto trimestre de 2021

Los resultados de esta explotación indican que **en el cuarto trimestre de 2021** el empleo vinculado al deporte se situó en 226,7 mil personas. Esta cifra representa un incremento interanual respecto al mismo trimestre del año 2020 del 9,3%, y respecto al cuarto trimestre de 2019 del 1,6%.

Si se analizan los resultados por sexo, se observa que el empleo vinculado al deporte en el cuarto trimestre de 2021 se situó en 119,0 mil hombres, cifra que supone un descenso interanual, respecto al mismo trimestre del año anterior del 6,0% y, en términos bienales, un descenso del 13,1% respecto al cuarto trimestre de 2019.

Si se analiza el colectivo de las mujeres, el empleo vinculado al deporte en el cuarto trimestre de 2021 se situó en 107,7 mil, cifra que supone un incremento respecto al mismo trimestre del año anterior del 33,4% y del 25,0% si se comparan los datos con el mismo trimestre de 2019.

Gráfico 3. Empleo vinculado al deporte por situación profesional. Datos trimestrales (En miles)



El empleo vinculado al deporte asalariado en el cuarto trimestre de 2021 se situó en 185,8 mil, cifra que supone un incremento respecto al mismo trimestre del año anterior del 6,4%.

Si se comparan los datos con el mismo trimestre de 2019, el descenso bienal fue del 6,7%.

El empleo vinculado al deporte con contrato indefinido en el cuarto trimestre de 2021 se situó en 117,7 mil, cifra que supone un descenso respecto al mismo trimestre del año anterior del 2,8%.

Al comparar los datos con el mismo trimestre de 2019, el aumento bienal fue del 7,9%.

El empleo vinculado al deporte con contrato temporal en el cuarto trimestre de 2021 se situó en 68,1 mil, cifra que supone un incremento respecto al mismo trimestre del año anterior del 27,3%.

Si se comparan los datos con el mismo trimestre de 2019, se tiene que el descenso bienal fue del 24,2%.

El empleo vinculado al deporte en el cuarto trimestre de 2021 con jornada a tiempo completo se situó en 130,5 mil, cifra que supone un incremento respecto al mismo trimestre del año anterior del 7,3% y un incremento del 5,6% si se comparan los datos obtenidos en el cuarto trimestre del 2021 con los del cuarto trimestre de 2019.

Fuente: DEPORTEData. MCUD. Explotación de la Encuesta de Población Activa en el ámbito deportivo. INE. Encuesta de Población Activa.

Gráfico 4. Empleo vinculado al deporte. Medias anuales
(En miles)

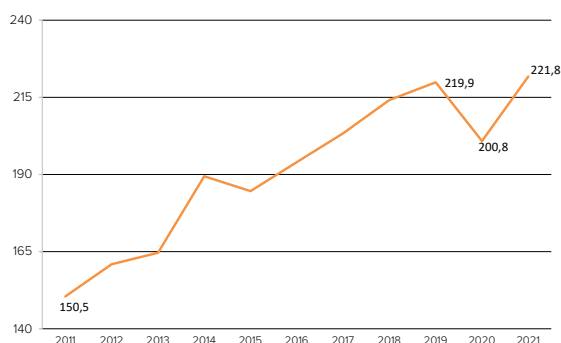


Gráfico 5. Empleo vinculado al deporte y total por diversas características. Medias anuales
(En porcentaje)

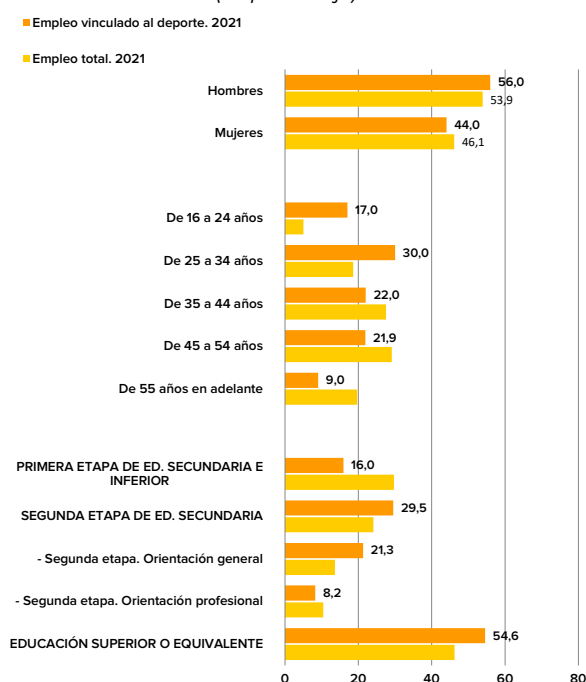
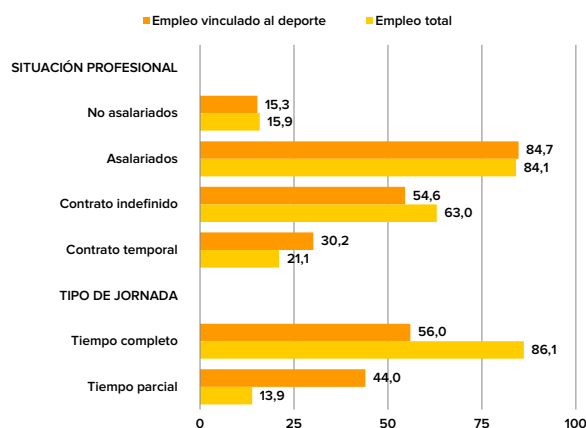


Gráfico 6. Empleo vinculado al deporte y total por situación profesional y tipo de jornada. Medias anuales 2021
(En porcentaje)



Datos medios anuales 2021

Los resultados de esta explotación indican que el empleo vinculado al deporte **en el año 2021**, último periodo anual disponible, se situó en 221,8 mil personas, un 1,1% del empleo total en España en el mismo periodo. Esta cifra supone que en el año 2021 se ha alcanzado el máximo en la serie desde 2011.

Esta cifra supone un ascenso respecto a la media de empleo vinculado al deporte en el año 2019 (219,9 mil) del 0,9%. Si se compara la estimación con el último año natural disponible 2020 (200,8 mil), supone un ascenso del 10,4%.

Se observan diferencias significativas por sexo entre el empleo vinculado al ámbito deportivo y el empleo total, con una mayor proporción de hombres, 56,0%, frente al 53,9% observado en el conjunto del empleo.

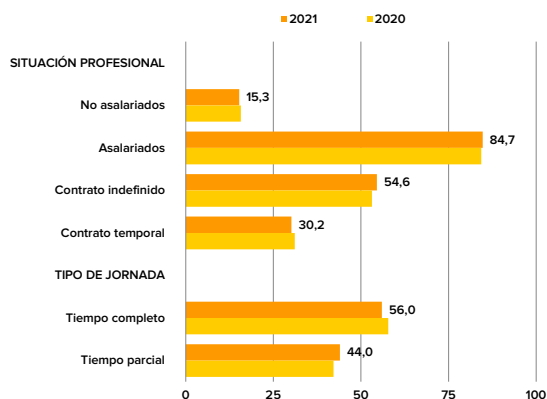
Se registra en el año 2021 un aumento de la proporción de mujeres con empleo vinculado al deporte, como consecuencia de tasas de ascenso más elevadas en este colectivo. En cualquier caso, la tasa de empleo vinculado al deporte de mujeres, 44,0%, continúa por debajo de la observada en el conjunto nacional, 46,1%.

El empleo vinculado al deporte se caracteriza también por una formación académica superior a la media, aumentando en el periodo las tasas de educación superior hasta alcanzar el 54,6%, cifra que continúa siendo superior a la observada en el conjunto nacional, 46,2%.

El 84,7% del empleo vinculado al deporte es asalariado y presenta tasas de empleo a tiempo completo y a tiempo parcial del 56,0% y 44,0% respectivamente.

Respecto a la media de 2020 se observan mayores ascensos en aquellos con empleo a tiempo parcial.

Gráfico 7. Empleo vinculado al deporte por situación profesional y tipo de jornada. Medias anuales
(En porcentaje)



Fuente: DEPORTEData. MCUD. Explotación de la Encuesta de Población Activa en el ámbito deportivo. INE. Encuesta de Población Activa.

Breve nota metodológica

La fuente de información utilizada ha sido la Encuesta de Población Activa (EPA), operación estadística perteneciente al Plan Estadístico Nacional desarrollada por el Instituto Nacional de Estadística.

Se trata de una investigación por muestreo de periodicidad trimestral dirigida a la población que reside en viviendas familiares de todo el territorio nacional y cuya finalidad es conocer las características de dicha población en relación con el mercado de trabajo. El detalle de los aspectos metodológicos de esta encuesta puede consultarse en el apartado correspondiente en www.ine.es.

Los resultados que se ofrecen en el capítulo son fruto de una explotación específica de la fuente citada realizada por la División de Estadística y Estudios del Ministerio de Cultura y Deporte en la que se han considerado los ocupados que, desde el punto de vista conjunto de la profesión o de la actividad económica, quedan comprendidos en el ámbito deportivo. Este tratamiento conjunto, que toma como base los criterios metodológicos marcados por la Oficina Estadística de la Unión Europea, EUROSTAT, es la principal característica de las estimaciones que se ofrecen.

Por lo que respecta a los principales conceptos y a la delimitación del ámbito de la explotación, para una correcta interpretación de los resultados que se presentan ha de tenerse en cuenta que los afectados por un Expediente de Regulación Temporal de Empleo (ERTE) con suspensión de empleo se consideran ocupados en la Encuesta de Población Activa¹.

El concepto de empleo vinculado al deporte se corresponde con el conjunto de ocupados de 16 años en adelante que desarrollan una ocupación deportiva en el conjunto de la economía o cualquier empleo en sectores vinculados al deporte. Se han considerado ocupaciones deportivas aquellas actividades profesionales con una dimensión deportiva tales como deportistas, entrenadores o instructores de actividades deportivas.

Todas estas ocupaciones son tenidas en cuenta con independencia de la actividad principal del empleador. De forma análoga, las actividades deportivas incluyen actividades destinadas a la gestión de instalaciones deportivas, de clubs

deportivos, de gimnasios, o de promoción de espectáculos deportivos entre otros, recogidas en el código 931 de la CNAE 2009, así como la fabricación de artículos de deporte, recogida en el código 323 de la CNAE 2009.

La delimitación de las actividades económicas y de las ocupaciones a incluir en el ámbito deportivo para la explotación que se presenta ha venido condicionada por la disponibilidad de desgloses de la Encuesta de Población Activa, exclusivamente a tres dígitos tanto para la Clasificación Nacional de Actividades Económicas (CNAE 2009) como para la Clasificación Nacional de Ocupaciones (CNO 2011). Concretamente las actividades económicas y las ocupaciones consideradas en la delimitación del ámbito deportivo han sido las siguientes:

- *Actividades económicas (se incluye su código según la CNAE 2009)*
 - 323 Fabricación de artículos de deporte (excepto prendas de vestir y calzado).
 - 931 Actividades deportivas. Comprende la gestión de instalaciones deportivas, las actividades de los clubs deportivos y de gimnasios entre otros.
 - Cualquier otra actividad económica si se trata de una de las ocupaciones deportivas consideradas.
- *Ocupaciones (se incluye su código según la CNO 2011)*
 - 372 Deportistas, entrenadores, instructores de actividades deportivas; monitores de actividades recreativas.
 - Cualquier otra ocupación si se trata de una de las actividades económicas deportivas consideradas.

No ha sido posible sin embargo contemplar actividades deportivas cuya delimitación hubiera requerido mayor nivel de desglose tales como la fabricación o el comercio de prendas deportivas, por estar contempladas dentro de epígrafes a cuatro dígitos como 1419 o 4642 entre otros, el comercio de artículos deportivos, recogido en los epígrafes 4649, 4719 o 4764, o la educación en el ámbito deportivo, por estar en el epígrafe 8551 entre otros.

¹ En 2020, como consecuencia de la declaración del estado de alarma motivado por la pandemia del COVID-19, el tamaño muestral de las primeras entrevistas de EPA se ha visto afectado por lo que los coeficientes de variación de las estimaciones más desagregadas pueden ser superiores a lo habitual. Ha de tenerse en cuenta que no se presentan estimaciones en aquellas actividades u ocupaciones cuyo valor fuera inferior a 5.000, al estar afectadas por elevados errores de muestreo.

1. Empleo vinculado a determinadas ocupaciones o actividades deportivas por sexo, grupo de edad y nivel de estudios. Cuarto trimestre de 2021.

	Valores absolutos (En miles)	Variación en porcentaje respecto al trimestre anterior	Variación en porcentaje respecto a igual trimestre del año 2020	Variación en porcentaje respecto a igual trimestre del año 2019
TOTAL	226,7	-9,8	9,3	1,6
SEXO				
Hombres	119,0	-14,4	-6,0	-13,1
Mujeres	107,7	-4,1	33,4	25,0
GRUPO DE EDAD				
De 16 a 24 años	40,3	-19,8	41,1	-16,1
De 25 a 34 años	59,7	-19,2	-11,1	-9,1
De 35 a 44 años	46,5	-14,7	12,6	-20,0
De 45 a 54 años	56,8	5,4	22,3	71,2
De 55 años en adelante	23,4	25,0	-1,9	27,9
NIVEL DE ESTUDIOS				
Primera etapa de ed. secundaria e inferior	39,2	0,0	5,0	0,9
Segunda etapa de educación secundaria	70,5	-5,5	19,3	15,5
<i>Segunda etapa. Orientación general</i>	51,4	-2,2	20,6	29,8
<i>Segunda etapa. Orientación profesional</i>	19,0	-13,3	16,0	-11,1
Educación superior o equivalente	117,1	-14,9	5,5	-5,1

Fuente: DEPORTEdata, MCUD. Explotación de la Encuesta de Población Activa en el Ambito Deportivo. INE. Encuesta de Población Activa. Datos trimestrales

2. Empleo vinculado a determinadas ocupaciones o actividades deportivas por situación profesional y tipo de jornada. Cuarto trimestre de 2021.

	Valores absolutos (En miles)	Variación en porcentaje respecto al trimestre anterior	Variación en porcentaje respecto a igual trimestre del año 2020	Variación en porcentaje respecto a igual trimestre del año 2019
TOTAL	226,7	-9,8	9,3	1,6
SITUACIÓN PROFESIONAL				
No asalariados	40,9	17,0	24,8	69,8
Asalariados	185,8	-14,1	6,4	-6,7
<i>Contrato indefinido</i>	117,7	-8,8	-2,8	7,9
<i>Contrato temporal</i>	68,1	-22,0	27,3	-24,2
TIPO DE JORNADA				
Tiempo completo	130,5	-15,9	7,3	5,6
Tiempo parcial	96,2	0,2	12,2	-3,4

Fuente: DEPORTEdata, MCUD. Explotación de la Encuesta de Población Activa en el Ambito Deportivo. INE. Encuesta de Población Activa. Datos trimestrales

3. Empleo medio anual vinculado a determinadas ocupaciones o actividades deportivas por sexo, grupo de edad y nivel de estudios

	EMPLEO VINCULADO AL DEPORTE									Distribución porcentual del empleo total	
	VALORES ABSOLUTOS (En miles)			En porcentaje del total de empleo			Distribución porcentual				
	2019	2020	2021	2019	2020	2021	2020	2021	2020	2021	
TOTAL	219,9	200,8	221,8	1,1	1,0	1,1	100	100	100	100	
SEXO											
Hombres	130,4	121,2	124,1	1,2	1,2	1,2	60,4	56,0	54,3	53,9	
Mujeres	89,4	79,6	97,7	1,0	0,9	1,1	39,6	44,0	45,7	46,1	
GRUPO DE EDAD											
De 16 a 24 años	43,6	31,2	37,7	4,2	3,5	3,8	15,6	17,0	4,6	5,0	
De 25 a 34 años	67,9	65,3	66,5	1,8	1,8	1,8	32,5	30,0	18,6	18,6	
De 35 a 44 años	53,6	45,1	48,8	0,9	0,8	0,9	22,4	22,0	28,5	27,5	
De 45 a 54 años	37,1	38,7	48,6	0,7	0,7	0,8	19,3	21,9	29,0	29,1	
De 55 años en adelante	17,6	20,6	20,1	0,5	0,6	0,5	10,3	9,0	19,3	19,7	
NIVEL DE ESTUDIOS											
Primera etapa de ed. secundaria e inferior	43,7	34,1	35,4	0,7	0,6	0,6	17,0	16,0	30,6	29,7	
Segunda etapa de educación secundaria	58,6	57,8	65,4	1,2	1,3	1,4	28,8	29,5	23,9	24,1	
<i>Segunda etapa: Orientación general</i>	40,2	39,8	47,2	1,5	1,5	1,8	19,8	21,3	13,6	13,6	
<i>Segunda etapa: Orientación profesional</i>	18,5	18,0	18,2	0,9	0,9	0,9	9,0	8,2	10,3	10,4	
Educación superior o equivalente	117,6	108,9	121,0	1,4	1,2	1,3	54,2	54,6	45,5	46,2	

Fuente: DEPORTEdata. MCUD. Explotación de la Encuesta de Población Activa en el Ambito Deportivo. INE. Encuesta de Población Activa. Medias anuales

4. Empleo medio anual vinculado a determinadas ocupaciones o actividades deportivas por situación profesional y tipo de jornada

	EMPLEO VINCULADO AL DEPORTE									Distribución porcentual del empleo total	
	VALORES ABSOLUTOS (En miles)			En porcentaje del total de empleo			Distribución porcentual				
	2019	2020	2021	2019	2020	2021	2020	2021	2020	2021	
TOTAL	219,9	200,8	221,8	1,1	1,0	1,1	100	100	100	100	
SITUACIÓN PROFESIONAL											
No asalariados	25,7	31,5	33,8	0,8	1,0	1,1	15,7	15,3	16,1	15,9	
Asalariados	194,1	169,3	187,9	1,2	1,1	1,1	84,3	84,7	83,9	84,1	
<i>Contrato indefinido</i>	103,0	106,8	121,0	0,8	0,9	1,0	53,2	54,6	63,7	63,0	
<i>Contrato temporal</i>	91,1	62,5	66,9	2,1	1,6	1,6	31,1	30,2	20,2	21,1	
TIPO DE JORNADA											
Tiempo completo	122,8	116,1	124,2	0,7	0,7	0,7	57,8	56,0	86,0	86,1	
Tiempo parcial	97,0	84,7	97,6	3,3	3,1	3,6	42,2	44,0	14,0	13,9	

Fuente: DEPORTEdata. MCUD. Explotación de la Encuesta de Población Activa en el Ambito Deportivo. INE. Encuesta de Población Activa. Medias anuales

5. Empleo medio anual vinculado a determinadas ocupaciones o actividades deportivas por sexo, grupo de edad y nivel de estudios

	VALORES ABSOLUTOS (En miles)			Variación en porcentaje de 2020 respecto a 2019	Variaciones en porcentaje del periodo anual 2021 respecto a	
	2019	2020	2021		2019	2020
TOTAL	219,9	200,8	221,8	-8,7	0,9	10,4
SEXO						
Hombres	130,4	121,2	124,1	-7,1	-4,9	2,4
Mujeres	89,4	79,6	97,7	-11,0	9,2	22,7
GRUPO DE EDAD						
De 16 a 24 años	43,6	31,2	37,7	-28,4	-13,6	20,7
De 25 a 34 años	67,9	65,3	66,5	-3,9	-2,0	1,9
De 35 a 44 años	53,6	45,1	48,8	-16,0	-8,9	8,4
De 45 a 54 años	37,1	38,7	48,6	4,3	31,1	25,7
De 55 años en adelante	17,6	20,6	20,1	17,2	14,1	-2,7
NIVEL DE ESTUDIOS						
Primera etapa de ed. secundaria e inferior	43,7	34,1	35,4	-21,9	-19,0	3,8
Segunda etapa de educación secundaria	58,6	57,8	65,4	-1,4	11,6	13,1
<i>Segunda etapa: Orientación general</i>	40,2	39,8	47,2	-1,0	17,5	18,6
<i>Segunda etapa: Orientación profesional</i>	18,5	18,0	18,2	-2,4	-1,4	1,1
Educación superior o equivalente	117,6	108,9	121,0	-7,3	2,9	11,1

Fuente: DEPORTEdata. MCUD. Explotación de la Encuesta de Población Activa en el Ambito Deportivo. INE. Encuesta de Población Activa. Medias anuales

6. Empleo medio anual vinculado a determinadas ocupaciones o actividades deportivas por situación profesional y tipo de jornada

	VALORES ABSOLUTOS (En miles)			Variación en porcentaje de 2020 respecto a 2019	Variaciones en porcentaje del periodo anual 2021 respecto a	
	2019	2020	2021		2019	2020
TOTAL	219,9	200,8	221,8	-8,7	0,9	10,4
SITUACIÓN PROFESIONAL						
No asalariados	25,7	31,5	33,8	22,4	31,4	7,3
Asalariados	194,1	169,3	187,9	-12,8	-3,2	11,0
<i>Contrato indefinido</i>	103,0	106,8	121,0	3,6	17,4	13,3
<i>Contrato temporal</i>	91,1	62,5	66,9	-31,3	-26,5	7,1
TIPO DE JORNADA						
Tiempo completo	122,8	116,1	124,2	-5,5	1,1	6,9
Tiempo parcial	97,0	84,7	97,6	-12,7	0,6	15,2

Fuente: DEPORTEdata. MCUD. Explotación de la Encuesta de Población Activa en el Ambito Deportivo. INE. Encuesta de Población Activa. Medias anuales