



Museo Nacional de Antropología @MNdAntropologia

1 Jun 20 · 7 tweets · [MNdAntropologia/status/1267388481736769541](#)



Esta semana, en [#DeQuéQueréisQueHablemos](#), por propuesta de [@peinadormarta](#), dialogaremos sobre estrategias digitales y museos. Sobre la comunicación en tiempos de crisis y como continuar cuando reabramos.

¿Os animáis?

¡Empezamos!



¿Ha afectado el Boom Digital por la cuarentena a nuestros planes comunicativos?
¿Han cambiado estos al estar cerrados físicamente y debido a la pandemia? ¿Que nuevas estrategias hemos llevado a cabo? ¿Cómo vamos a continuarlas? ¿Cómo las han valorado nuestros seguidores?



En la sección específica de nuestra página web [#AntropologíaParaMomentosCríticos](#)

hemos publicado dos artículos sobre la incidencia del Covid y el confinamiento y lo que va a provocar tras reabrir, en los museos en general y en su comunicación en particular

<http://www.culturaydeporte.gob.es/mnantropologia/actividades/antropologiacrisis.html>

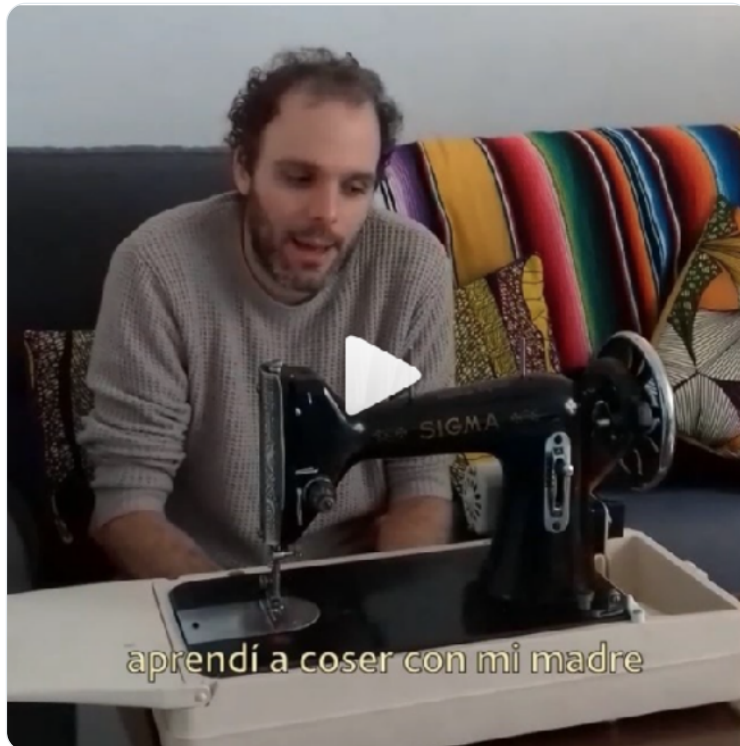
En primer lugar, @AUsillos en "Enredando en las redes" abordó el cambio que probablemente va a provocar la "nueva normalidad" y como los museos pueden aprovechar para reflexionar sus estrategias

<http://www.culturaydeporte.gob.es/dam/jcr:ce1efe0a-77cd-48do-9a88-b72b96d3bc4d/andre-s-gutie-rrez-enredados-en-las-redes.pdf>



Artículo que aprovechamos los "comunicadores" de nuestro museo para intentar explicar nuestra estrategia para estas semanas de confinamiento y que cambios había supuesto con respecto "a la normal"

<http://www.culturaydeporte.gob.es/dam/jcr:7ae6abb2-62a5-4422-a90e-36e93db6fd87/comunicar-el-museo---a-ngel-y-paloma.pdf>



Os animamos a participar. Tanto a los museos como a su público. A responder a las preguntas abiertas y a plantear todas las nuevas que creáis necesarias. A aportar nuevas ideas o caminos por los que podamos seguir. A seguir contruyendo museos, físicos y digitales, en conjunto.



Otra pregunta que además viene muy al caso sería ¿Realmente estamos creando redes? ¿Hay una interactuación real con nuestros seguidores? ¿Cuando no la hay es achacable a nuestra estrategia o a la escasa repercusión que tenemos cuando planteamos estos diálogos?

...