



GOBIERNO  
DE ESPAÑA

MINISTERIO  
DE CULTURA  
Y DEPORTE

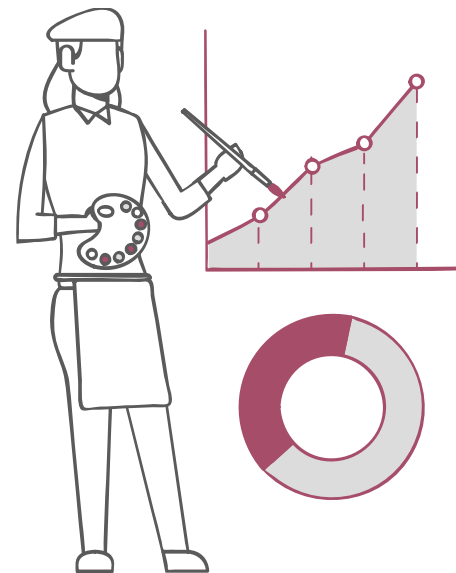
DIRECCIÓN GENERAL  
DE BELLAS ARTES

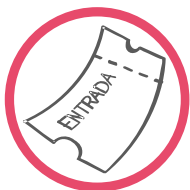
SUBDIRECCIÓN GENERAL  
DE MUSEOS ESTATALES

# Nuestros Museos en un vistazo

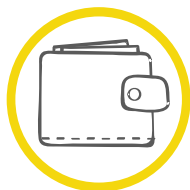
INDICADORES PARA FACILITAR UNA VISIÓN  
GLOBAL DE LA ACTIVIDAD DE NUESTROS MUSEOS

DATOS DE 2019





Visitas



Economía



Colecciones



Comunidad



Servicios



Profesionales



Nuestros Museos...  
**unen**

Datos de 2019



Museos de gestión directa de la  
Subdirección General de Museos Estatales:



Museo Nacional Centro de Investigación de Altamira  
Museo de América  
Museo Nacional de Antropología  
Museo Nacional de Arqueología Subacuática. ARQUA  
Museo Arqueológico Nacional  
Museo Nacional de Arte Romano  
Museo Nacional de Artes Decorativas  
Museo Casa de Cervantes  
Museo Nacional de Cerámica y Artes Suntuarias “González Martí”  
Museo Cerralbo  
Museo Nacional de Escultura  
Museo del Greco  
Museo Nacional del Romanticismo  
Museo Sefardí  
Museo Sorolla  
Museo del Traje



Comunidad



Nuestros Museos unen porque trabajan en red,  
forman comunidad con el público y con otros  
profesionales



Las asociaciones de protectores y amigos facilitan que la ciudadanía participe en la vida de Nuestros Museos

Más de **190** personas han sido voluntarias, un **12%** más que el año anterior

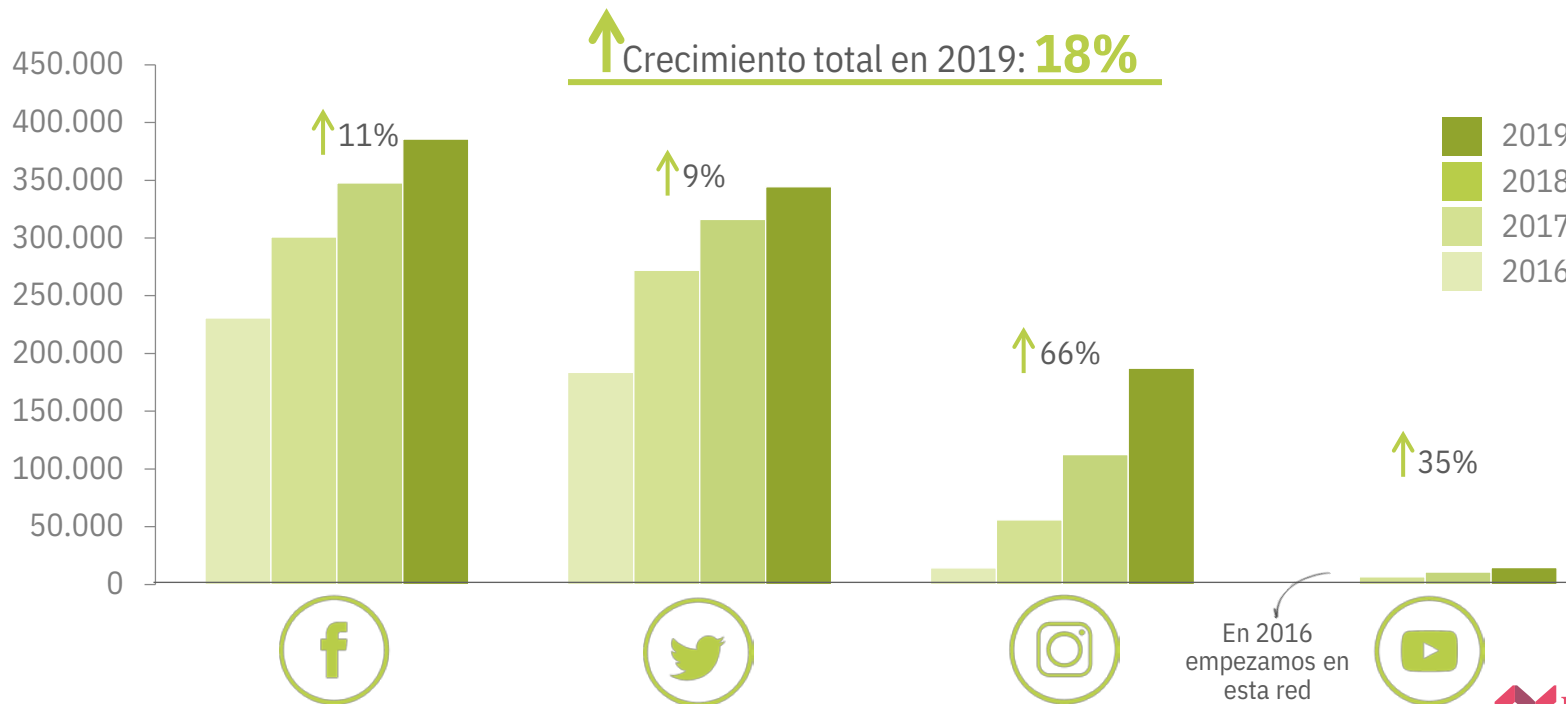
Se trata de personas que forman parte de CEATE, que desde hace **25** años desarrolla el programa *Voluntarios Culturales Mayores*

**CEATE**  
Confederación Española  
de Aulas de Tercera Edad

Más de **2.400** forman parte de las asociaciones de amigos y protectores

**11** de Nuestros Museos cuentan con ellas. Sus socios participan activamente en la vida del museo: organizan actividades, proponen la firma de convenios, editan publicaciones, apoyan la conservación de las colecciones...

También hay interacción directa con los seguidores en redes sociales, en constante crecimiento



Además, en 2019 todos Nuestros Museos crecieron en seguidores. Porcentajes de crecimiento:





Comunidad



Trabajamos en favor y para la sociedad, también colaborando en proyectos con ONGs e instituciones de carácter social

# MUSEO a mano

**Del Museo del Traje.**

Un espacio que reivindica el tejido a mano y su valor material e inmaterial.

Mención de honor del Premio Ibermuseos de Educación

**RECETA CULTURA**

**RECETA CULTURA**

TRATAMIENTO / TRATAMIENTO

**Entrada gratuita** per als museus que figuren al revers.

**Entrada gratuita** para los museos que figuran en el reverso.



0000 / 0000

2 VISITAS AL MUSEO AL LUNES Y A MEDIAS

2 VISITAS AL MUSEO LOS DOMINGOS Y A MEDIAS

De la Consejería de Sanidad de la Comunidad Valenciana, al que se suma el **Museo Nacional de Cerámica** para prescribir visitas al museo y mejorar salud y bienestar

## Ayuda a los Reyes Magos



Ningún Niño Sin Sonrisa

# MS

Del **Museo Sorolla** en colaboración con la ONG Ningún niño sin sonrisas, para recoger material de dibujo infantil



La firma de convenios nos permite unir nuestras fuerzas a la de otras entidades. Tenemos **200** vigentes, de los cuales, **15** se firmaron en 2019

7



Para la colaboración en actividades culturales

5



Para la realización de prácticas en museos

1



Para el mecenazgo de exposiciones temporales

1 **domus**

Para la implantación de Domus, un sistema integrado de documentación y gestión museográfica

1



Para la celebración de las V Jornadas de la Red de Bibliotecas de Museos (BIMUS)

Enlace a su publicación en el

**BOE**:



Nuestros Museos establecen colaboraciones con otras instituciones para la itinerancia de exposiciones, que permiten llegar al público de otros lugares

**4** Museos:

Museo Sorolla

Museo Nacional de Altamira

Museo Nacional de Escultura

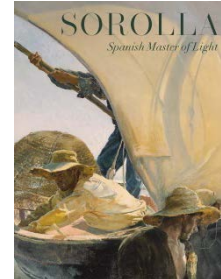
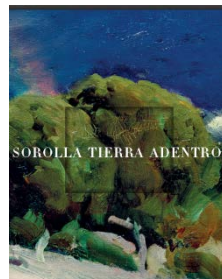
Museo Nacional de Arte Romano

**7**

Exposiciones  
itinerantes

**10** Sedes:

Museo de Arqueología y Prehistoria de Cantabria, Villa Romana de la Olmeda, Bilbao Bizkaia Museoak, Fundación Unicaja Sevilla, Fundación Unicaja Palacio Episcopal de Málaga, Museo de Bellas Artes de Bilbao, Hotel Formentor (Grupo Barceló), Fundación Barceló (Palma de Mallorca), National Gallery de Londres y National Gallery of Ireland



También nos unimos mediante redes profesionales, tanto en el ámbito nacional como internacional

Años **90**

**ICOM** consejo internacional de museos

**NEOMC** Network of European Museum Organisations

**AEM** Asociación Española de Museólogos

**M** Asociación Profesional de Museólogos de España

Años **2000**

**iber** museos museus

**m** LABORATORIO PERMANENTE DE PÚBLICO DE MUSEOS

Años **2010**

**OME** Observatorio de Museos de España

Desde **2017**



Próximamente...



Nuestros servicios  
en un vistazo