



GOBIERNO  
DE ESPAÑA

MINISTERIO  
DE CULTURA  
Y DEPORTE

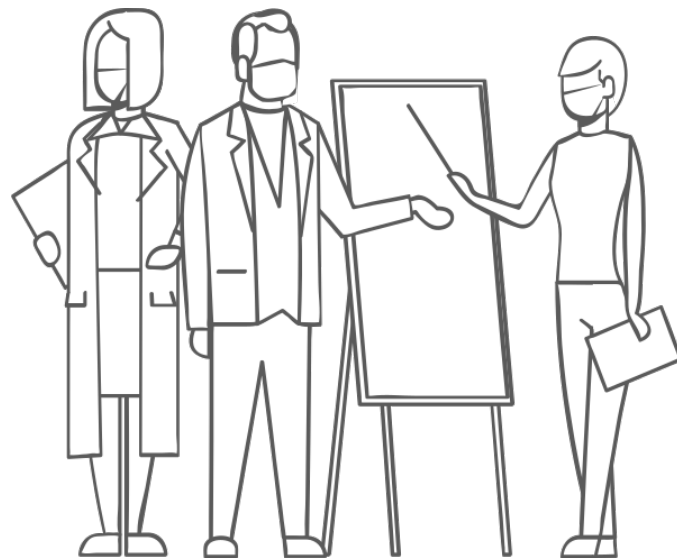
DIRECCIÓN GENERAL  
DE BELLAS ARTES

SUBDIRECCIÓN GENERAL  
DE MUSEOS ESTATALES

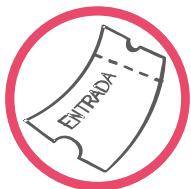
# Nuestros Museos en un vistazo

INDICADORES PARA FACILITAR UNA VISIÓN  
GLOBAL DE LA ACTIVIDAD DE NUESTROS MUSEOS

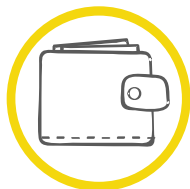
DATOS DE 2020



 **nuestros  
MUSEOS**



Visitas



Economía



Colecciones



Comunidad



Servicios



Profesionales



Nuestros Museos...  
**son profesionales**

Datos de 2020



Museos de gestión directa de la  
Subdirección General de Museos Estatales:



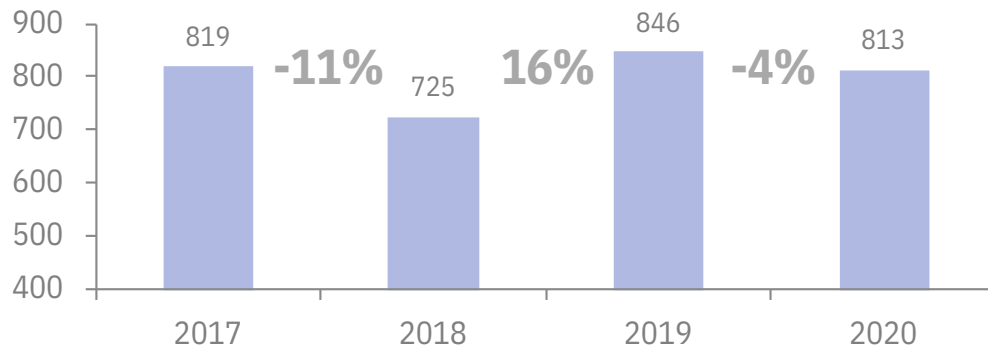
Museo Sefardí  
Museo Sorolla  
Museo del Traje  
Museo Cerralbo  
Museo del Greco  
Museo de América  
Museo Casa de Cervantes  
Museo Nacional de Escultura  
Museo Arqueológico Nacional  
Museo Nacional de Antropología  
Museo Nacional de Arte Romano  
Museo Nacional del Romanticismo  
Museo Nacional de Artes Decorativas  
Museo Nacional de Arqueología Subacuática. ARQUA  
Museo Nacional y Centro de Investigación de Altamira  
Museo Nacional de Cerámica y Artes Suntuarias “González Martí”

## Nuestro equipo en 2020

**813** personas integran las plantillas de Nuestros Museos

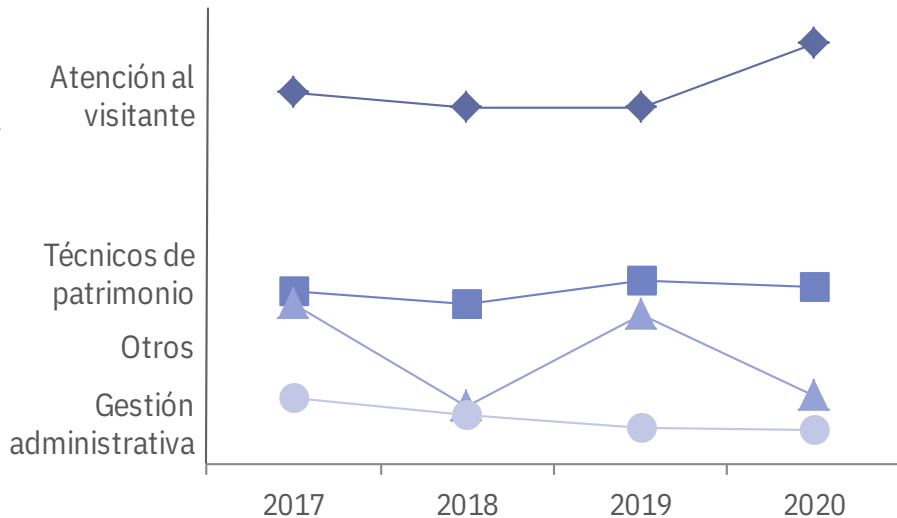
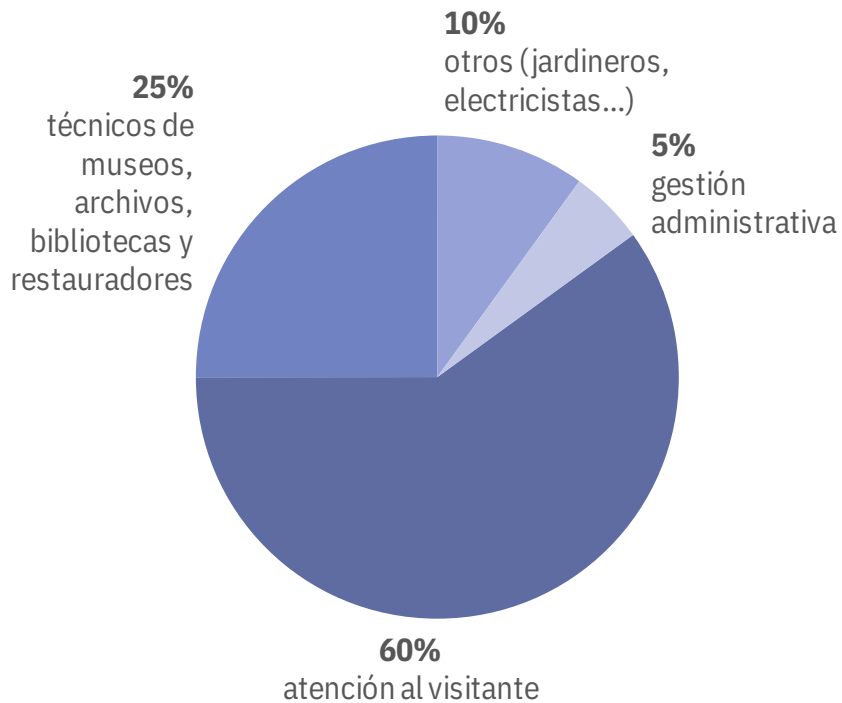


El número resulta menor que el año anterior porque en 2020 descendió la contratación de personal laboral temporal

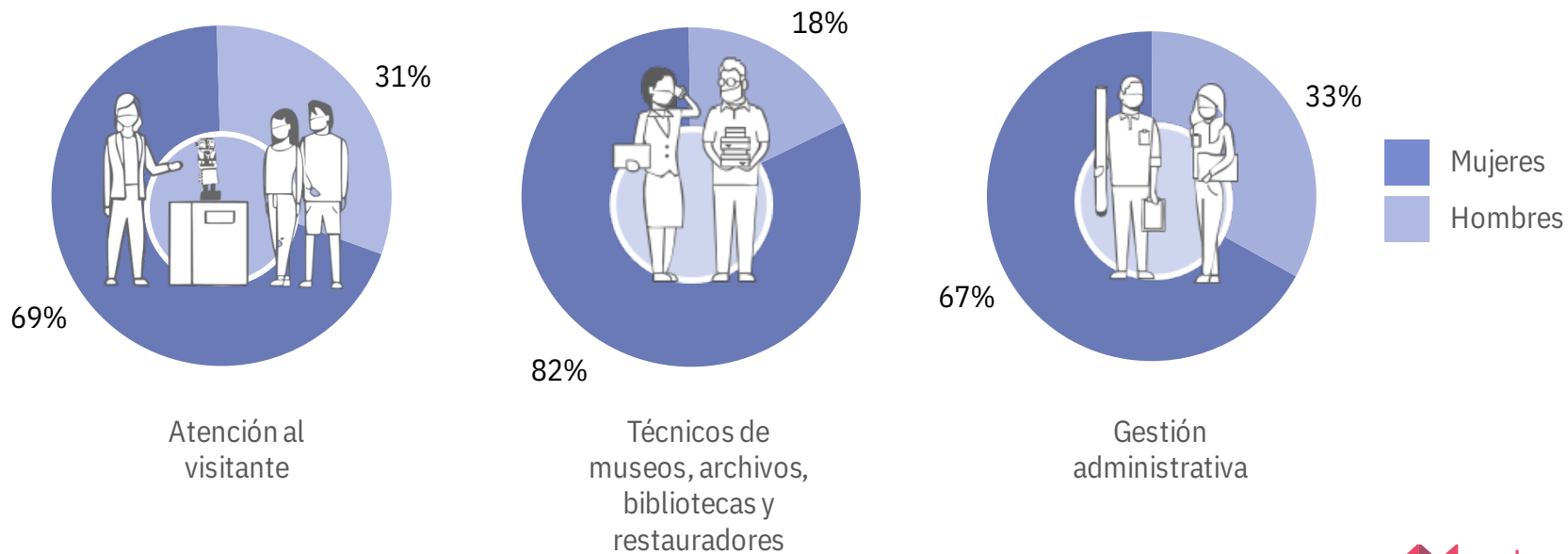




Nuestros profesionales trabajan en distintas áreas.  
Esta ha sido la evolución en los últimos años



Si lo desglosamos por áreas de trabajo, esta es la distribución por género



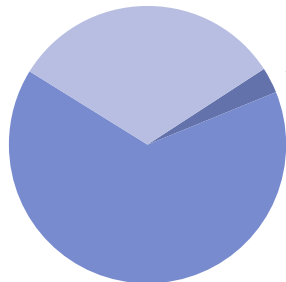
## Así se reparten las plantillas por museos. Datos de 2020 y 2019



\* Cuentan con personal común

La pandemia ha supuesto la adaptación al teletrabajo. Con la desescalada y la vuelta a la *nueva normalidad* el personal presta servicio en diferentes modalidades

**32%** Teletrabajo entre el 20% y el 80% de la jornada



**65%**  
Presencial

**3%**  
Totalmente a distancia

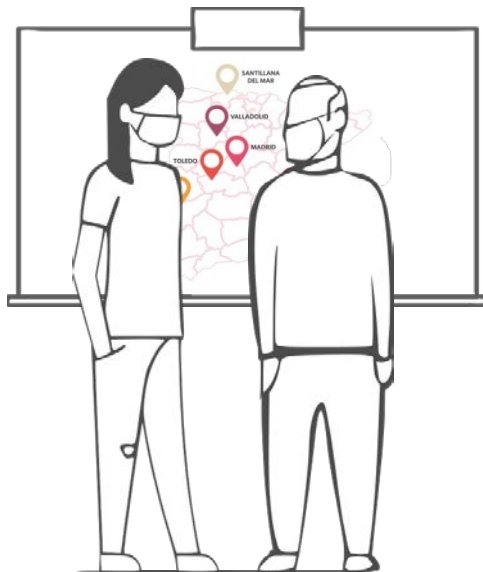
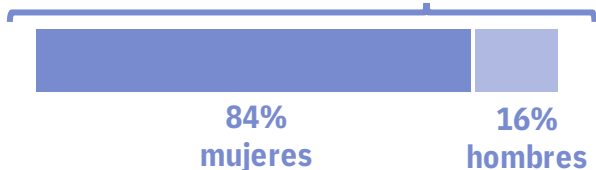
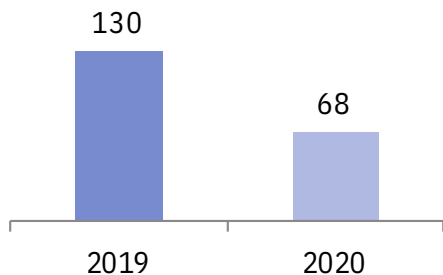


Se han instalado  
**287**

accesos remotos para que, cuando no sea necesaria su presencialidad, el personal técnico y administrativo pueda teletrabajar entre el **20%** y el **80%** de su jornada laboral



Nuestros Museos también se implican en la formación de nuevos profesionales. En 2020 el número descendió debido a la pandemia y al cierre temporal de los museos por obras, como el Museo del Traje, Museo Nacional de Arqueología Subacuática ARQUA o Museo Sefardí



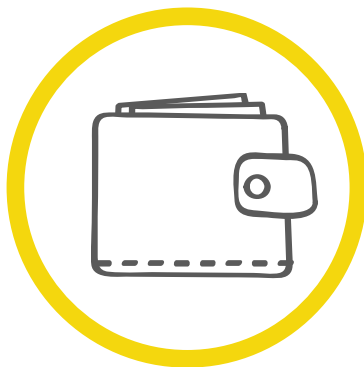
4  
Estancias  
profesionales

18  
Becas

46  
Prácticas curriculares



Próximamente...



Nuestra economía  
en un vistazo