



GOBIERNO  
DE ESPAÑA

MINISTERIO  
DE CULTURA  
Y DEPORTE

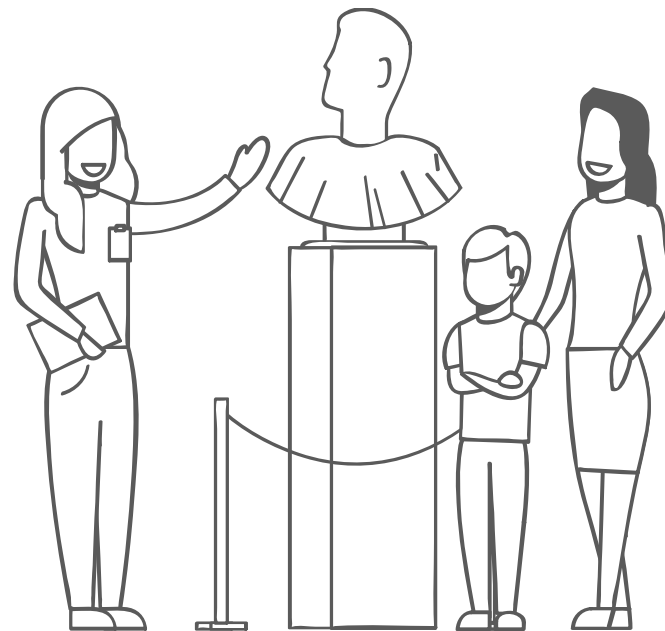
DIRECCIÓN GENERAL  
DE BELLAS ARTES

SUBDIRECCIÓN GENERAL  
DE MUSEOS ESTATALES

# Nuestros Museos en un vistazo

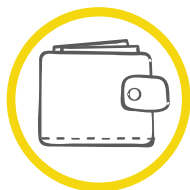
INDICADORES PARA FACILITAR UNA VISIÓN  
GLOBAL DE LA ACTIVIDAD DE NUESTROS MUSEOS

DATOS DE 2019





Visitas



Economía



Colecciones



Comunidad



Servicios



Profesionales



Nuestros Museos...  
**ofrecen**

Datos de 2019



Museos de gestión directa de la  
Subdirección General de Museos Estatales:



Museo Nacional y Centro de Investigación de Altamira

Museo de América

Museo Nacional de Antropología

Museo Nacional de Arqueología Subacuática. ARQUA

Museo Arqueológico Nacional

Museo Nacional de Arte Romano

Museo Nacional de Artes Decorativas

Museo Casa de Cervantes

Museo Nacional de Cerámica y Artes Suntuarias “González Martí”

Museo Cerralbo

Museo Nacional de Escultura

Museo del Greco

Museo Nacional del Romanticismo

Museo Sefardí

Museo Sorolla

Museo del Traje



Servicios



Trabajamos constantemente para mejorar los espacios en los que ofrecemos nuestros servicios. Algunas intervenciones de 2019 fueron:



En las salas de exposición

Museo Arqueológico Nacional

Reforma de la instalación museográfica de la sala de Egipto



En áreas internas con obras

Museo Cerralbo

Dotación de climatización en el Archivo documental

Museo de América

Adecuación del almacén para conservación de materiales delicados

Museo Nacional de Antropología

Mejora de la sectorización contra incendios y reorganización de espacios

También en zonas con público y oficinas



En áreas internas sin obras de arte

Museo Nacional de Arte Romano

Renovación de oficinas y otras zonas de personal

Museo Nacional del Romanticismo



3



En edificios y espacios exteriores

Museo del Greco

Museo Nacional de Escultura

Museo Nacional de Arte Romano

Mejora de las condiciones para facilitar la accesibilidad a la cubierta

Reparaciones en la cúpula y el muro del edificio del Museo visigodo (Santa Clara)

5



En otras instalaciones y equipamientos

Museo Nacional de Arte Romano

Museo del Traje

Museo Sorolla

Museo Nacional de Escultura

Mejora de las instalaciones de climatización

Renovación de aseos de público en el edificio Colegio de San Gregorio

Las exposiciones temporales son una parte muy importante de nuestra actividad. Con ellas ofrecemos otros discursos, lecturas e investigaciones

En 2019  
 pudieron disfrutarse  
**86**,  
 de las cuales  
**64**  
 fueron inauguradas en ese año



Además de las anteriores, también se programan exposiciones de pequeño formato para mostrar nuevas adquisiciones, obras recién restauradas, otras menos conocidas, nuevos estudios... o piezas prestadas por artistas e instituciones

**30** fueron inauguradas en 2019



Algunas pequeñas exposiciones despiertan tanto interés en el público que pasan a ser permanentes. Es el caso de la **Biblia Hebrea** en el Museo Sefardí

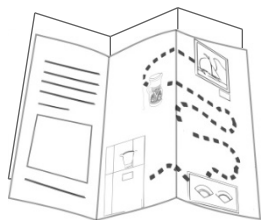
## Un porcentaje importante de quienes nos visitan participan además en otra actividad programada

Casi  
**450.000**  
personas en total en  
2019.  
Un **15%** de todo el  
público que vino a  
visitarnos





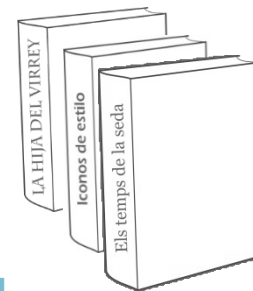
Otro servicio fundamental son las publicaciones: científicas, divulgativas y educativas



**10**  
folletos y planos



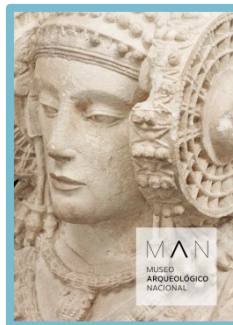
**11**  
boletines y revistas



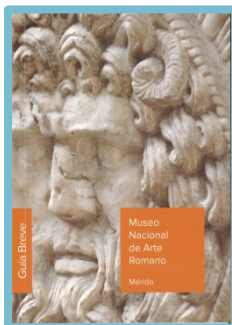
**21**  
catálogos de exposiciones y guías de museos

Las publicaciones más vendidas en 2019 fueron

### Las guías



Museo Arqueológico Nacional. Guía



Museo Nacional de Arte Romano. Guía breve



Museo Nacional de Escultura. Guía breve

¡Haz clic en las imágenes para ir a la librería del Ministerio!

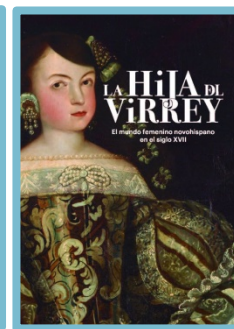
### Los catálogos de exposiciones



*Almacén. El lugar de los invisibles.* Museo Nacional de Escultura



*Iconos de estilo. Una mirada a la indumentaria tradicional.* Museo del Traje



*La Hija del Virrey. El mundo femenino novohispano en el siglo XVII.* Museo de América

Tenemos 11 tiendas. Aquí puedes ver cuáles registran mayores compras



Se vendieron más de **53.400** libros, el artículo estrella

Los compran casi un **32%** de los clientes, un porcentaje que alcanza el **56%** en el **Museo del Traje**



Próximamente...



Nuestros profesionales  
en un vistazo