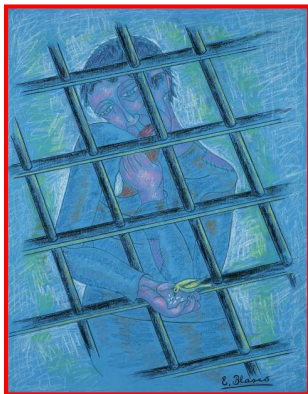




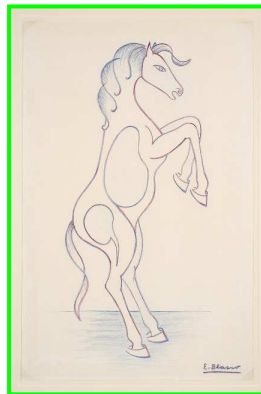
MUSEO DEL PARQUE CULTURAL DE MOLINOS

El Museo del Parque Cultural de Molinos, en el Maestrazgo (Teruel), está integrado por dos espacios: el natural -único por las espectaculares formaciones kársticas de las Cuevas de Cristal- y el museístico -alojado en los Antiguos Lavaderos y en el Ayuntamiento-. Dentro del espacio propiamente museístico podemos visitar, por un lado, una exposición que recorre los aspectos naturales y paleontológicos de la localidad y, por el otro, ya en la sala ubicada en el Ayuntamiento, la obra del turolense Eleuterio Blasco Ferrer. Escultor, pintor y dibujante, Eleuterio Blasco Ferrer estudia en la Escuela de Bellas Artes de Barcelona entre 1926 y 1930. Exiliado en París durante la posguerra, convive con Picasso creando un arte entre la vanguardia y la tradición ibérica de la alfarería, oficio que había desempeñado su padre. Su primera escultura es típicamente expresionista, utilizando sobre todo el metal en forma de chapas soldadas en la línea de Pablo Gargallo y Julio González. Posteriormente utilizará el barro para evolucionar en una escultura primitiva e ingenua. En su obra pictórica, por otro lado, domina un expresionismo de carácter sombrío y dramático en paisajes y retratos.

Tras la implantación del sistema Domus en el Museo del Parque Cultural de Molinos, son accesibles a través de Ceres cerca de 200 fondos museográficos procedentes de la colección de Eleuterio Blasco Ferrer, con sus respectivas imágenes.



El preso y la libertad



Caballo de circo



Escultura de barro