



COLECCIÓN DE OBRAS ARTÍSTICAS DEL AYUNTAMIENTO DE ZARAGOZA

El Ayuntamiento de Zaragoza posee un importante y valioso patrimonio, tanto por su amplitud y variedad como por su valor histórico, artístico y cultural. Patrimonio formado a lo largo de los años mediante donaciones, adquisiciones, daciones, becas de sus pensionados, concursos y premios. Buena parte de sus fondos no se pueden disociar de la propia historia de la ciudad, de sus avatares acaecidos o de los movimientos culturales que en ella se han sucedido.

La colección comprende bienes de carácter mueble, abarcando múltiples manifestaciones y lenguajes artísticos: dibujo, pintura, escultura, grabado, carteles, fotografía, cerámica, artes decorativas, arte público, textiles, utillaje industrial, máquinas de oficina, etc. Gran parte de estas obras están distribuidas por las diferentes dependencias municipales, exhibiéndose las de máximo interés histórico-artístico en la planta noble de la Casa Consistorial, en Plaza del Pilar, y los mejores ejemplos del arte actual (adquiridos o donados por los propios artistas tras participar en alguna exposición municipal) en el edificio del antiguo Seminario. También hay un número apreciable de bienes cedidos en calidad de depósito temporal a otras instituciones: Ayuntamiento de Fraga, Ayuntamiento de Longares, Museo de Zaragoza o Academia General Militar entre otros. El resto se conserva, cataloga y difunde en el Centro de Patrimonio Cultural (antiguo Cuartel de Pontoneros).

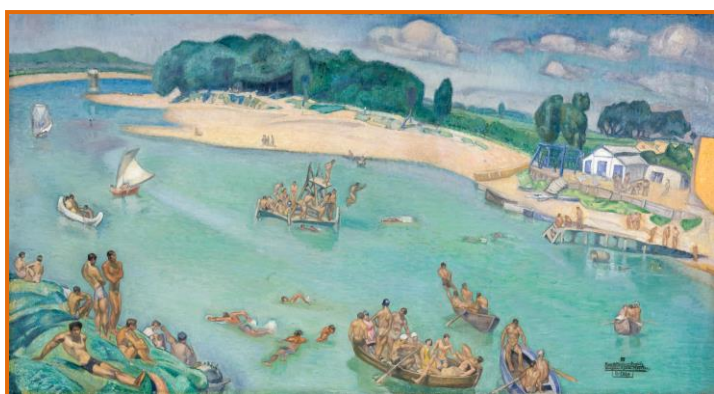
Tan singular y heterogénea colección ha crecido de modo exponencial en las últimas décadas, prueba de ello es que en el Inventario Municipal de 1879 se registraban una treintena de piezas, superando en la actualidad las cinco mil. Los bienes ahora disponibles en Ceres se han seleccionado, además de por su gran valor histórico y artístico, por ser de difícil acceso para el público en general, al estar ubicadas en espacios de administración y de gobierno o en los almacenes municipales.



Blasón de Zaragoza (ca.1520)
Martín García Puyazuelo (atribución)
Temple y óleo sobre tabla
Fotografía: Javier Romeo



Cristo abrazado a la columna
(ca.1600)
Anónimo
Talla sobre madera de pino
Fotografía: Ayuntamiento de Zaragoza



El Ebro (Los placeres del Ebro)
(Ca.1934-1938)
Francisco Marín Bagüés
Fotografía: Andrés Ferrer



Techumbre mudéjar-renacentista
(Ca.1510-1515)
Procedente del Palacio de los Marqueses de
Osera
Anónimo
Fotografía: Ayuntamiento de Zaragoza

Acceso al catálogo colectivo de la Red Digital de Colecciones de Museos de España:
<http://ceres.mcu.es>