



EL MUSEO DE CALATAYUD SE INCORPORA A CERES

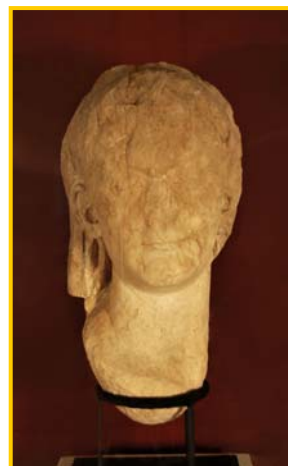
El Museo de Calatayud fue creado en 1972 por el antiguo Ministerio de Educación Nacional a partir de la Colección Arqueológica propiedad del Centro de Estudios Bilbilitanos y de los fondos arqueológicos procedentes de las excavaciones del yacimiento romano de Bilbilis, así como de donaciones de particulares.

La colección museográfica está formada por más de 900 fondos expuestos, los cuales son básicamente arqueológicos, desde la prehistoria hasta la actualidad, dada la dilatada historia de Calatayud. Estos fondos son el resultado, tanto de excavaciones arqueológicas del municipio de Calatayud, cuya representación principal es Bilbilis, como de las colecciones del Conde de Samitier, de Fernando Orensanz y de donaciones particulares. Los

almacenes albergan el fruto de las excavaciones arqueológicas realizadas en el yacimiento de Bilbilis desde 1971, a los que se han sumado recientemente los materiales procedentes de las excavaciones desde 2007 de Valdeherrera y de las urbanas realizadas en Calatayud, así como en los castillos y recintos islámicos de la ciudad.

Los fondos museográficos están enriquecidos con una importante colección de arte contemporáneo, entre los que destacan las colecciones de Francisco Torcal, Mariano Rubio, así como una la fotográfica de autores bilbilitanos entre los que se encuentra: José Verón, Manuel Micheto, Jorge Miret, Jesús Macipe, Ricardo Cortés, Ángel Esteban, etc.

Actualmente se incorporan a Ceres 290 fondos vinculados a 929 imágenes.



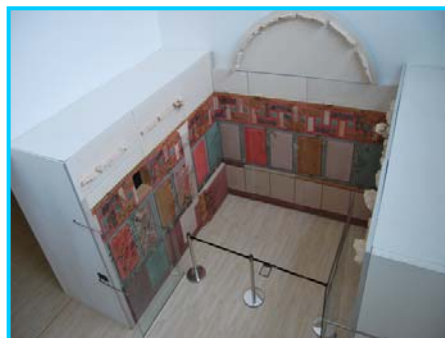
Cabeza de Augusto (S. I d. C.)



Bosque Totémico. Francisco García Torcel (1991)



Anillo. (S. I d. C.)



Pintura mural. II estilo pompeyano. Bilbilis. (S. I d. C.)