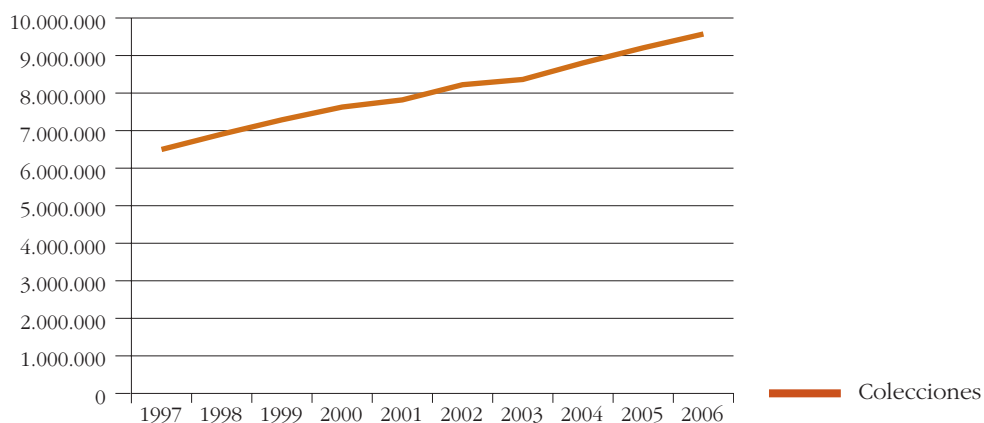


8. Evolución de los principales indicadores

Fondo documental

Evolución de las colecciones

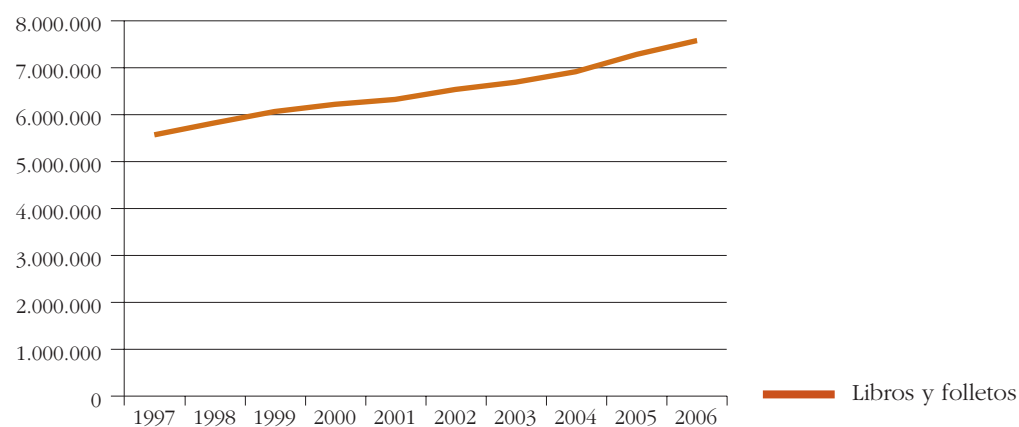
	1997	1998	1999	2000	2001	2002	2003	2004	2005	2006
TOTAL	6.498.911	6.906.243	7.288.902	7.628.732	7.819.260	8.223.269	8.363.490	8.804.778	9.206.143	9.574.470



Libros y folletos

Evolución de los libros y folletos

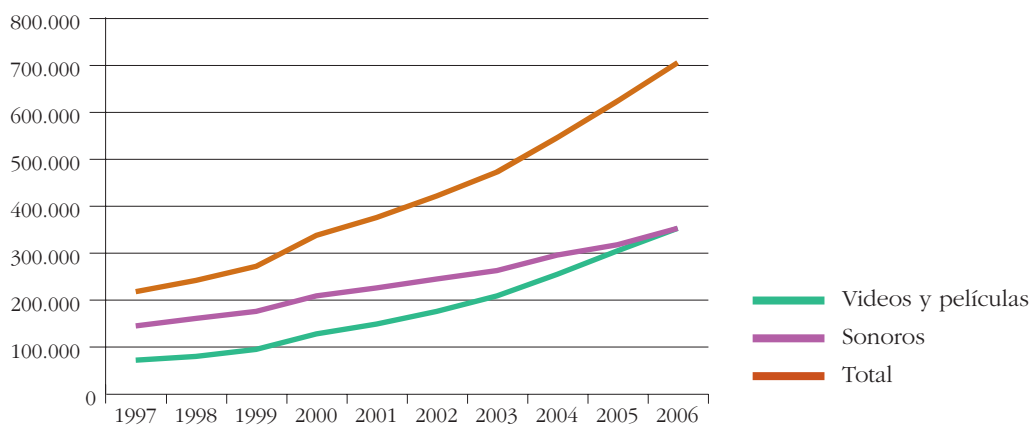
	1997	1998	1999	2000	2001	2002	2003	2004	2005	2006
Libros y folletos	5.613.928	5.931.298	6.234.752	6.426.110	6.556.972	6.822.784	7.015.471	7.295.260	7.597.665	7.867.460



Audiovisuales

Evolución de los documentos audiovisuales

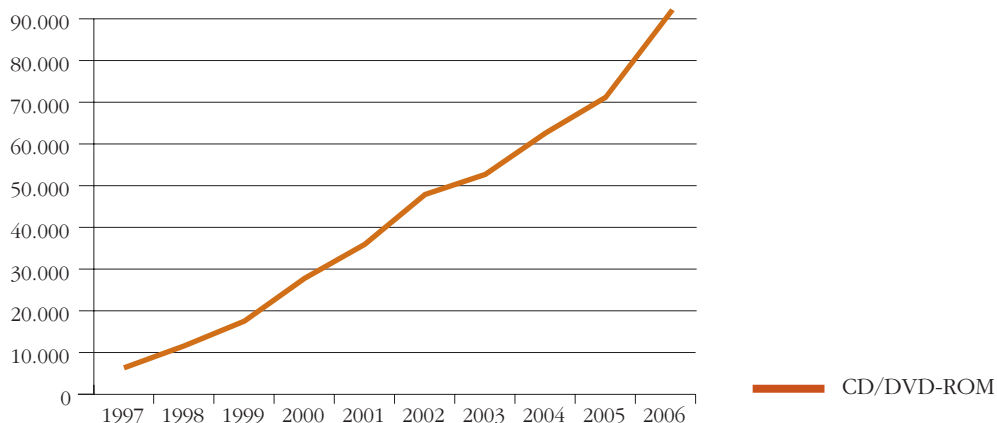
	1997	1998	1999	2000	2001	2002	2003	2004	2005	2006
Sonoros	145.631	161.535	176.830	209.546	226.653	245.924	263.611	296.227	318.721	353.277
Videos y películas	72.881	80.975	95.884	128.840	149.604	176.981	209.856	255.323	305.280	353.604
TOTAL	218.512	242.510	272.714	338.386	376.257	422.905	473.467	551.550	624.001	706.881



Documentos electrónicos

Evolución de los documentos electrónicos

	1997	1998	1999	2000	2001	2002	2003	2004	2005	2006
CD/DVD-ROM	7.025	12.875	19.473	30.877	39.939	53.203	58.551	69.560	79.103	92.591

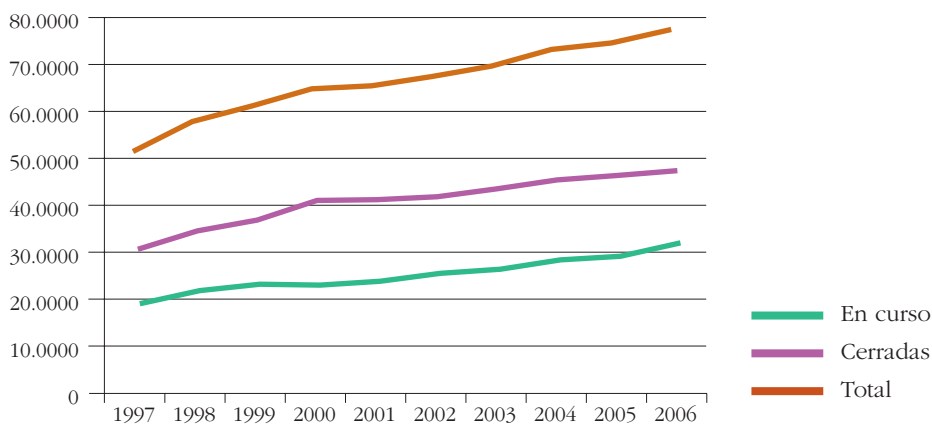


Títulos de publicaciones periódicas

Evolución de los títulos de publicaciones periódicas

	1997	1998	1999	2000	2001	2002	2003	2004	2005*	2006
En curso	19.062	22.172	23.496	22.875	23.521	25.243	25.960	28.064	28.647	31.831
Cerradas	31.998	36.340	38.655	43.313	42.952	43.168	44.722	46.520	47.139	47.024
TOTAL	51.060	58.512	62.151	66.188	66.473	68.411	70.682	74.584	75.786	78.855

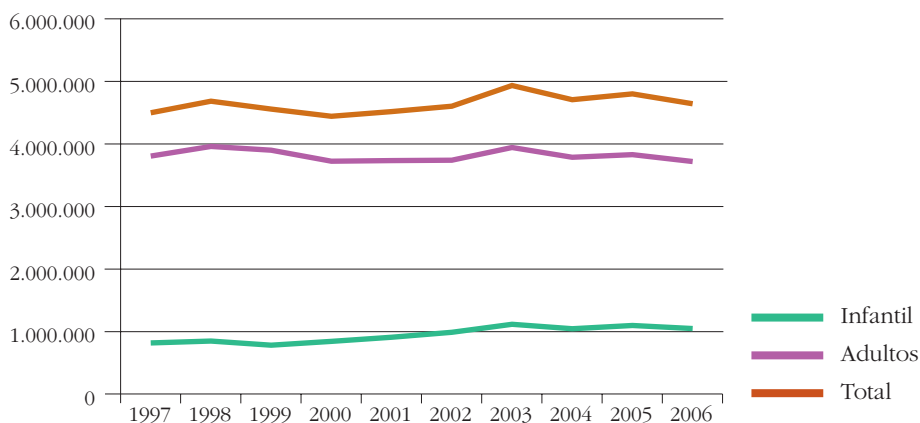
*El total es inferior al que aparece en los anexos debido a que algunas bibliotecas no han desglosado sus datos



Préstamo

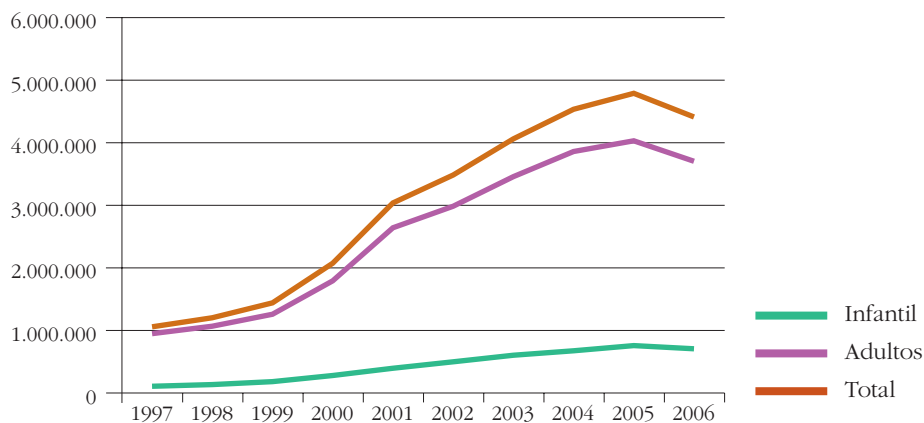
Evolución del préstamo del material bibliográfico

	1997	1998	1999	2000	2001	2002	2003	2004	2005	2006
Infantil	820.861	850.282	784.915	845.776	911.148	990.919	1.118.935	1.047.502	1.099.335	1.050.704
Adultos	3.849.097	4.003.842	3.943.735	3.767.818	3.777.153	3.783.674	3.986.816	3.830.853	3.872.209	3.762.367
TOTAL	4.669.958	4.854.124	4.728.650	4.613.594	4.688.301	4.774.593	5.105.751	4.878.355	4.971.544	4.813.071



Evolución del préstamo del material no bibliográfico

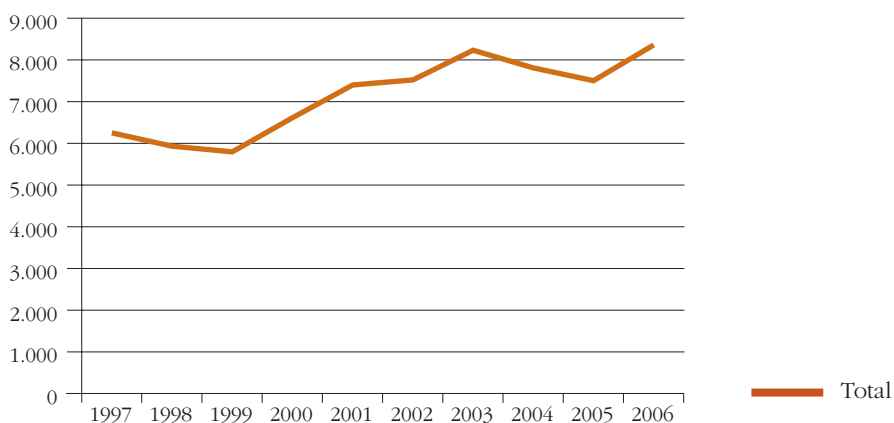
	1997	1998	1999	2000	2001	2002	2003	2004	2005	2006
Infantil	108.573	135.366	182.273	280.411	396.214	499.021	604.389	675.225	758.968	707.804
Adulto	949.871	1.068.384	1.259.593	1.793.797	2.641.885	2.985.598	3.458.446	3.860.137	4.031.620	3.704.971
TOTAL	1.058.444	1.203.750	1.441.866	2.074.208	3.038.099	3.484.619	4.062.835	4.535.362	4.790.588	4.412.775



Actividades culturales

Evolución de las actividades culturales

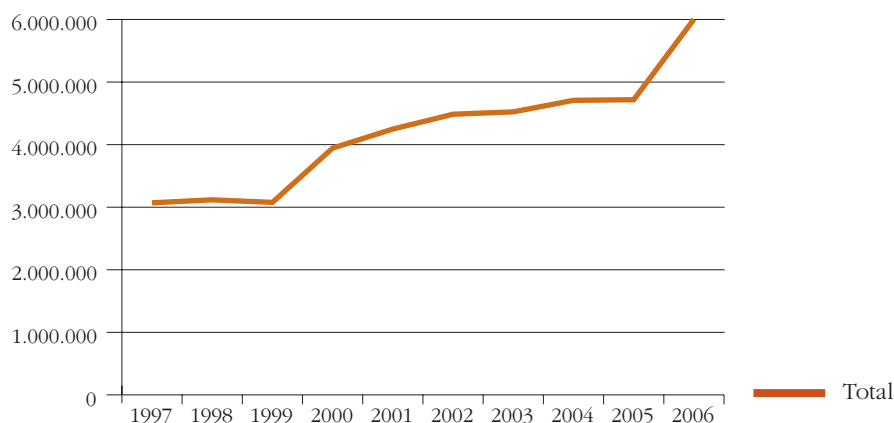
	1997	1998	1999	2000	2001	2002	2003	2004	2005	2006
TOTAL	6.252	5.932	5.796	6.614	7.399	7.520	8.232	7.809	7.502	8.360



Gasto

Evolución del gasto en adquisición bibliográfica

	1997	1998	1999	2000	2001	2002	2003	2004	2005	2006
TOTAL	3.070.771	3.118.089	3.077.957	3.945.234	4.249.488	4.486.675	4.524.042	4.708.352	4.718.838	6.004.164



Personal

Evolución del personal

	1997	1998	1999	2000	2001*	2002	2003	2004	2005	2006
Bibliotecario	470	536	580	671	318	333	357	343	358	357
Otro personal	808	752	734	725	1.152	1.167	1.211	1.209	1.263	1.268
TOTAL	1.278	1.288	1.314	1.396	1.470	1.500	1.568	1.552	1.621	1.625

*La diferencia de personal bibliotecario en relación a los años anteriores, se debe a que a partir de este año no se contabiliza en este apartado a los auxiliares de bibliotecas

