



## MUSEO MASSÓ (PONTEVEDRA)

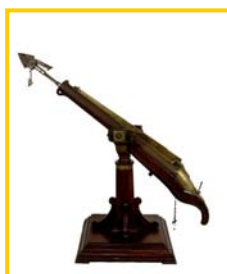
El Museo Massó fue creado por la Xunta de Galicia en el año 2002, pero su origen se remonta a principios del siglo XX, cuando comienza la labor coleccionista de la familia catalana Massó, que a principios de la centuria anterior se había instalado en Bueu para poner en funcionamiento varias factorías de salazón, y mas tarde, en 1883, una fábrica de conservas al vacío. En 1932 se abre al público como *Museo Marino* y en 1991 la Xunta de Galicia adquiere la colección y parte del edificio de la conservera y del museo.

La colección se centra en aspectos relacionados con el mar, desde la actividad pesquera, la carpintería de ribera y la caza y desguace de la ballena, pasando por la industria conservera, con una importante colección procedente de la Fabrica Massó Hermanos, hasta la navegación y aquellas disciplinas, como la astronomía, los instrumentos náuticos, la cartografía y la construcción naval, que hicieron posible su desarrollo.

En esta sección destaca la colección de libros incunables y numerosos ejemplares de los siglos XVI, XVII y XVIII. Entre ellos se encuentran los primeros textos de náutica europeos y libros sobre expediciones marítimas, como el *Libro del famoso Marco Polo veneciano* (1529), así como documentos y grabados relacionados con la expedición científica de Malaespina. Entre las obras impresas más relevantes podemos citar la *Geografía* (1490) y el *Almagestum* (1528) de Claudio Ptolomeo, *El Arte de Navegar* de Pedro de Medina (1545) y el *Regimiento de navegación* de García de Céspedes (1606), y entre la serie de manuscritos, diarios de navegación como el de Pedro García Galindo de 1780.



Globo de bolsillo



Cañón ballenero



*Sala I del Museo.*



*Sala III del Museo.*

Acceso al catálogo colectivo de la Red Digital de Colecciones de Museos de España:  
<http://ceres.mcu.es>