



GOBIERNO  
DE ESPAÑA

MINISTERIO  
DE CULTURA  
Y DEPORTE

DIRECCIÓN GENERAL  
DE BELLAS ARTES

SUBDIRECCIÓN GENERAL  
DE MUSEOS ESTATALES

# Nuestros Museos en un vistazo

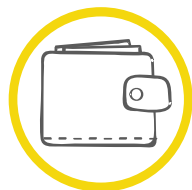
INDICADORES PARA FACILITAR UNA VISIÓN  
GLOBAL DE LA ACTIVIDAD DE NUESTROS MUSEOS

DATOS DE 2019





Visitas



Economía



Colecciones



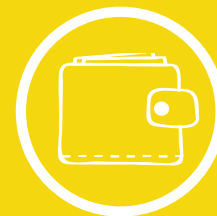
Comunidad



Servicios



Profesionales



Nuestros Museos...  
**en euros**

Datos de 2019



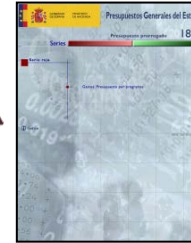
Museos de gestión directa de la  
Subdirección General de  
Museos Estatales:



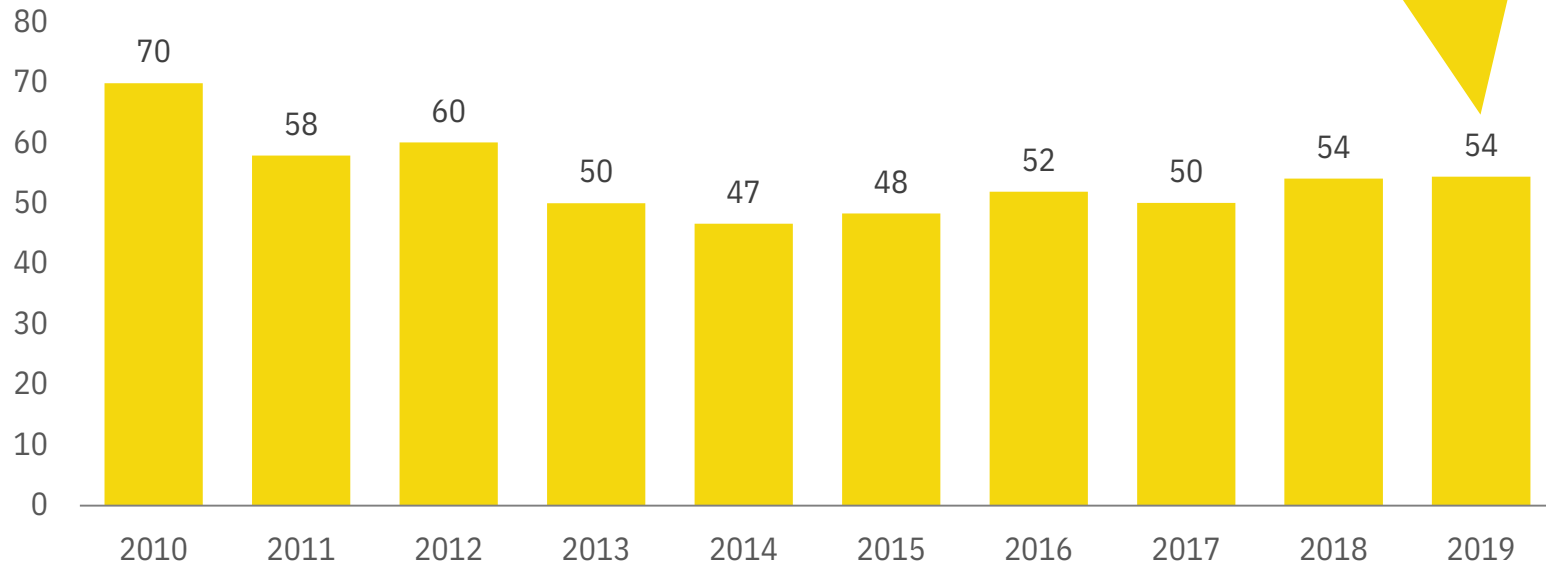
- Museo Nacional de Cerámica y Artes Suntuarias “González Martí”
- Museo Nacional y Centro de Investigación de Altamira
- Museo Nacional de Arqueología Subacuática. ARQUA
- Museo Nacional de Artes Decorativas
- Museo Nacional del Romanticismo
- Museo Nacional de Antropología
- Museo Nacional de Arte Romano
- Museo Arqueológico Nacional
- Museo Nacional de Escultura
- Museo Casa de Cervantes
- Museo del Traje. CIPE
- Museo de América
- Museo del Greco
- Museo Cerralbo
- Museo Sorolla
- Museo Sefardí



El presupuesto asignado a la Subdirección General de Museos Estatales (SGME) en los Presupuestos Generales del Estado (PGE) es el siguiente. Datos en millones



En 2019 se ha trabajado con los presupuestos prorrogados de 2018

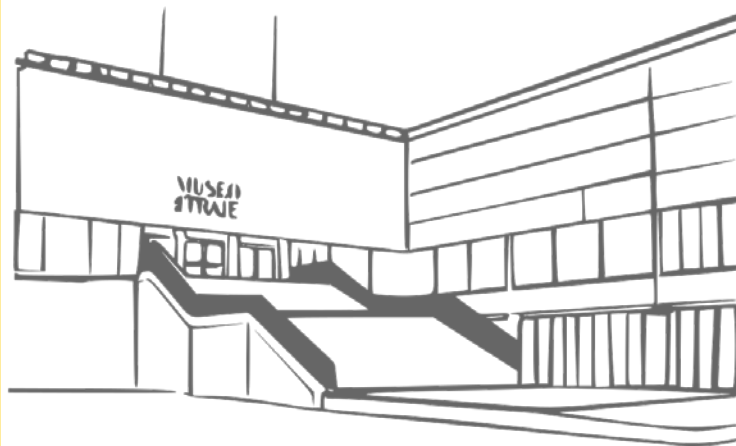




Nuestros Museos también generan ingresos: principalmente por venta de entradas y cesión de espacios\*; hay otras fuentes como alquiler de audioguías, venta de fotografías, etc.

Venta de entradas:  
Más de **1,5 millones** de €

Museos con más ingresos por esta vía en 2019:  
Museo de Altamira,  
Museo Sorolla  
y Museo Sefardí

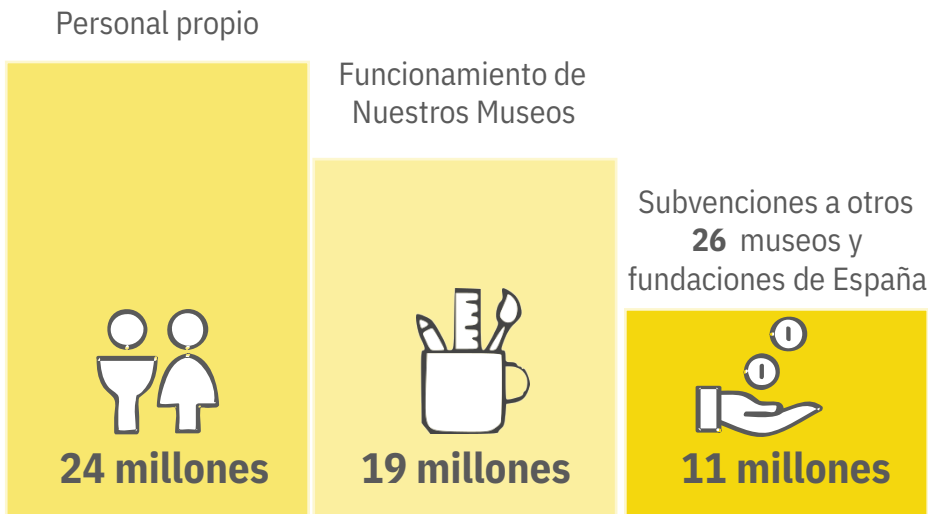


Cesión de espacios:  
Más de 100.000 €

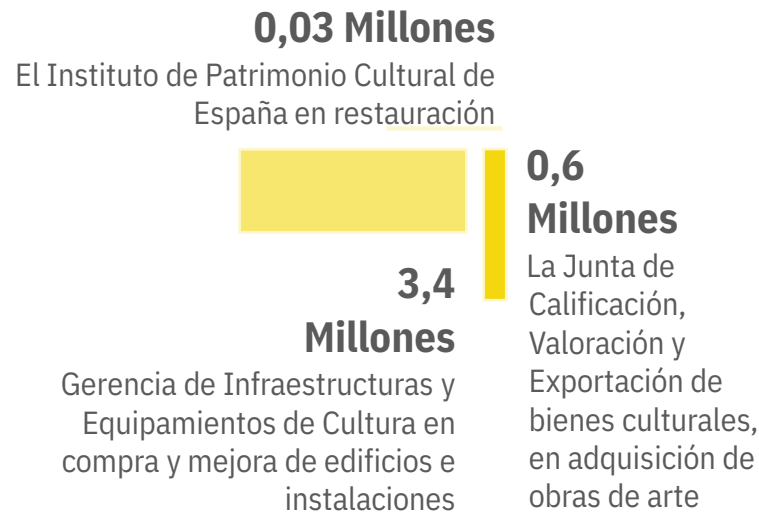
En **31** ocasiones; de ellas:  
18 en el Museo del Traje  
CIPE,  
9 en el Museo Sorolla y  
4 en el Museo Arqueológico  
Nacional

\*Autorizaciones de cesión de espacios sujetos a tasa

## Así se reparte el presupuesto



Además, otras unidades del Ministerio dedican parte de su presupuesto a Nuestros Museos





Dentro del funcionamiento, las mayores cuantías\* se han dedicado a

**Seguridad**  
7,7 millones



**Suministros**  
(luz, agua, gas...)  
3,3 millones



**Limpieza**  
2,1 millones



**Conservación y restauración de bienes culturales**

0,6 millones



**Mantenimiento y reparaciones**

0,5 millones



**Actividades didácticas**

0,5 millones



**Exposiciones temporales**

0,3 millones



**Jardines** 0,2 millones



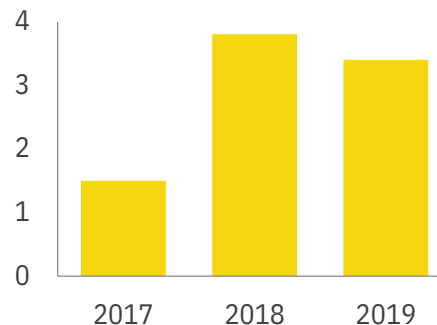
\*Datos de los expedientes en firme

Desde Gerencia de Infraestructuras y Equipamientos de Cultura el presupuesto de 3,4 millones se ha repartido de la siguiente forma



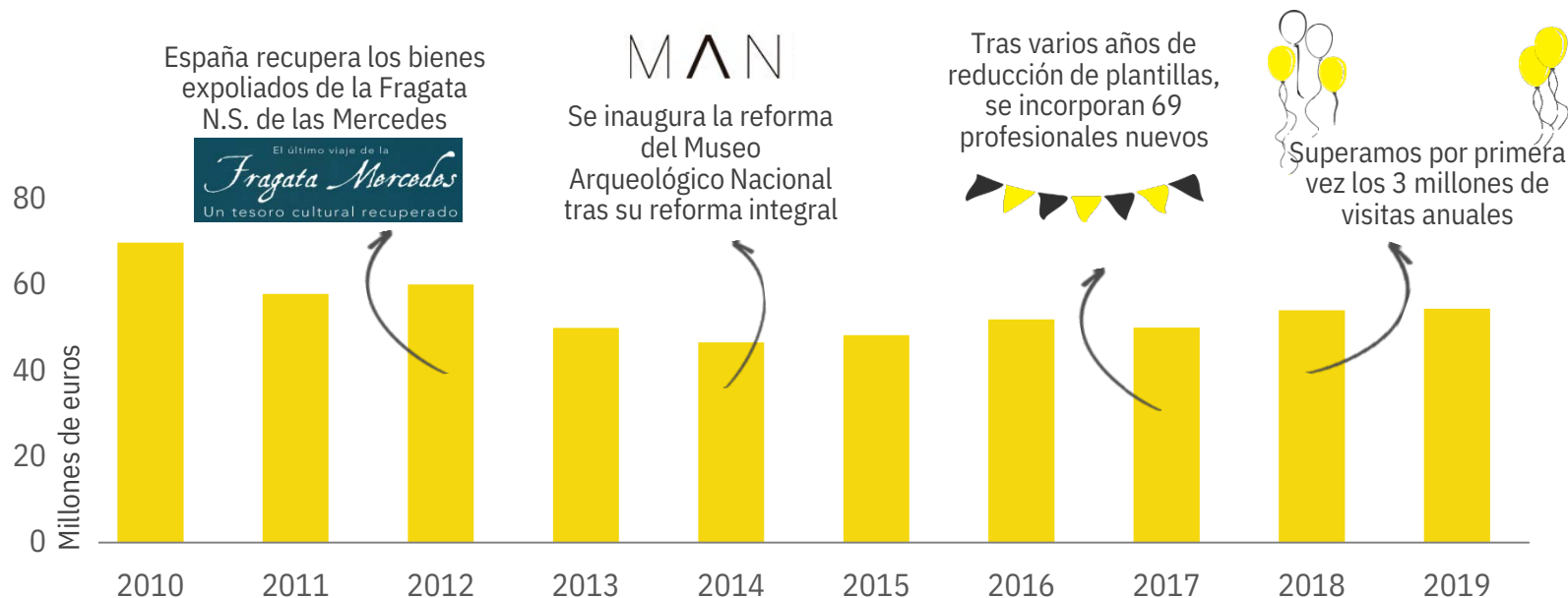
Adquisición de un edificio anejo para ampliación del museo

Inversión total de los últimos años  
Datos en millones





A pesar de la tendencia descendente del presupuesto, Nuestros Museos siguen trabajando para prestar el mejor servicio. Estos son algunos hitos



Próximamente...



Nuestras colecciones  
en un vistazo