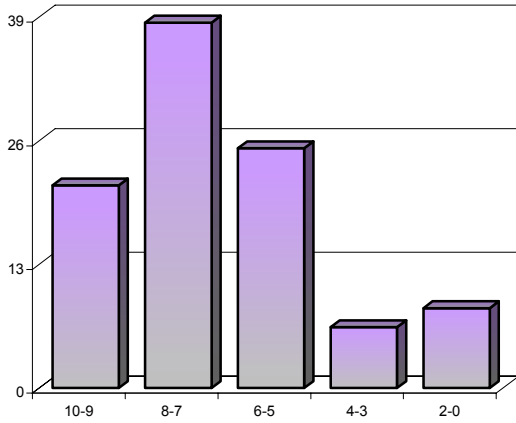


## CAPÍTULO 6. CINE

### GRÁFICO 6.1

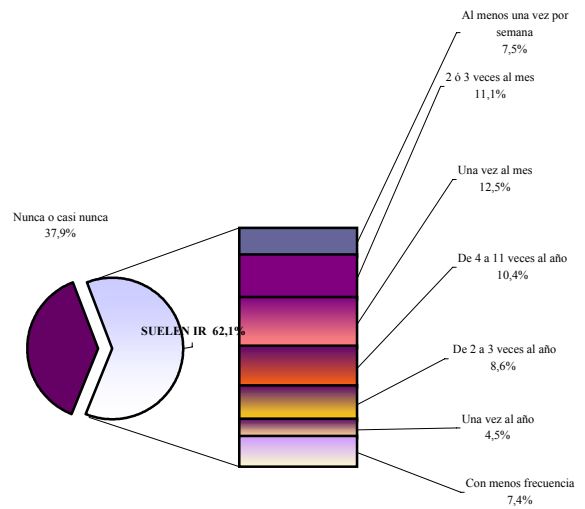
**Personas según el grado de interés por el cine**  
(En porcentaje de la población)

*Media en escala 0-10: 6,7*



### GRÁFICO 6.2

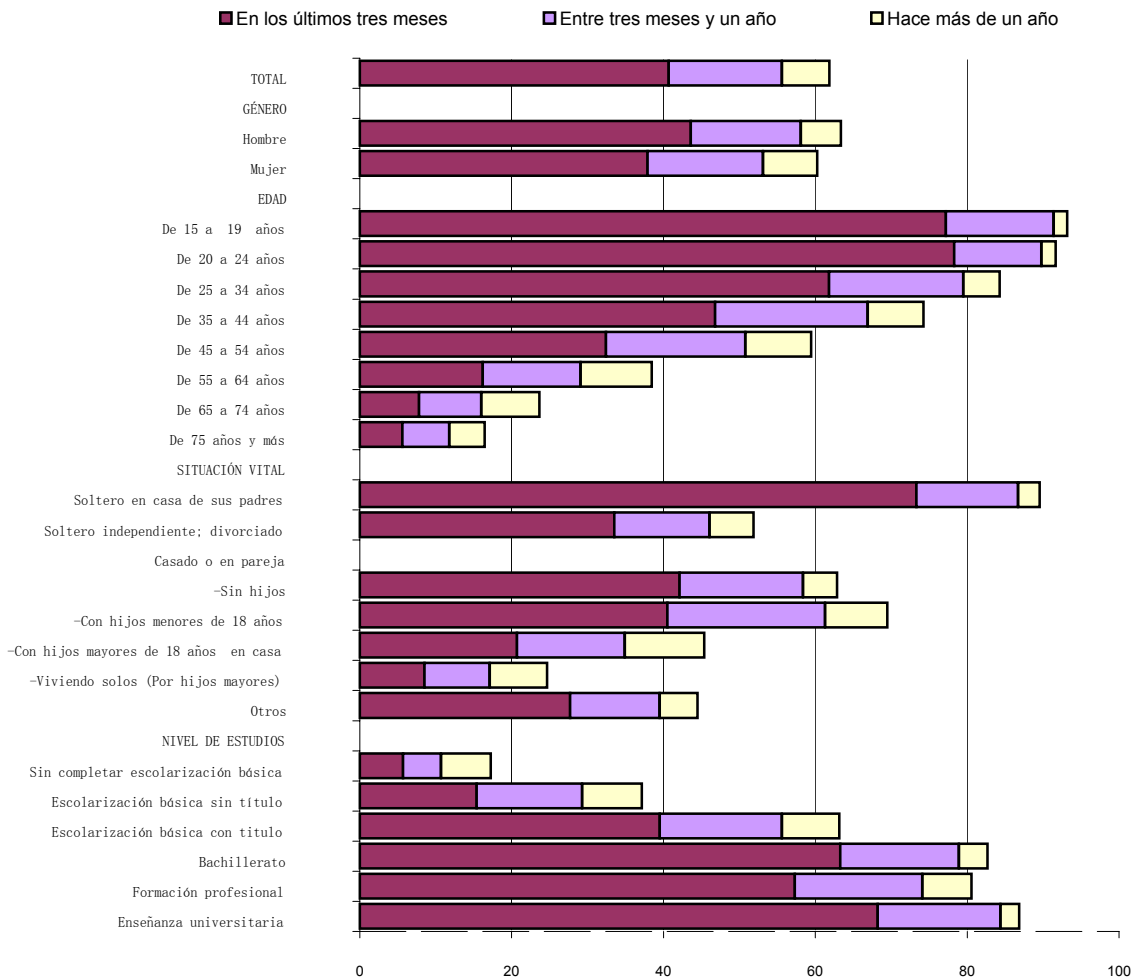
**Personas según el hábito de asistir al cine**  
(En porcentaje de la población)



### GRÁFICO 6.3

**Personas según la asistencia al cine**

(En porcentaje de la población de cada género, grupo de edad, situación vital y nivel de estudios)



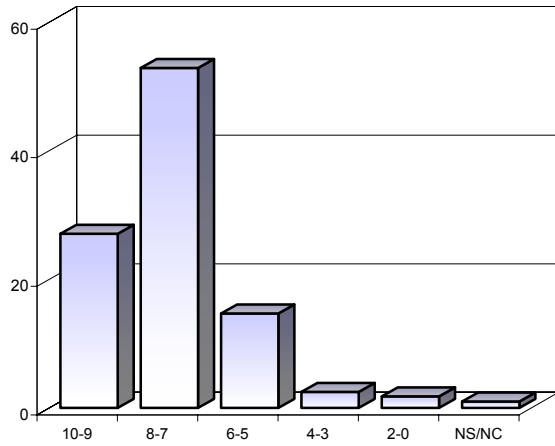
## CAPÍTULO 6. CINE

### GRÁFICO 6.4

Personas que han asistido al cine en el último trimestre según el grado de satisfacción de la última vez que asistieron

(En porcentaje de los asistentes en un trimestre)

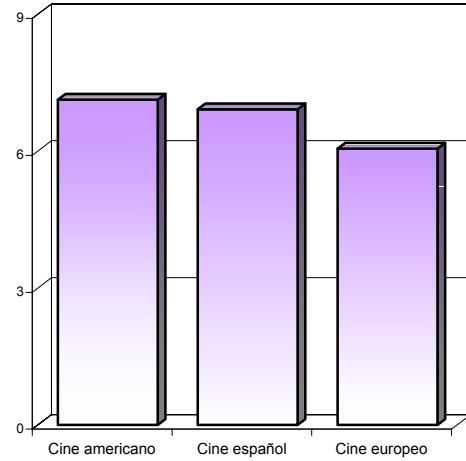
Media en escala 0-10: 7,6



### GRÁFICO 6.5

Personas que han asistido al cine en el último trimestre según la valoración del cine español, europeo y americano

(En porcentaje de los asistentes en un trimestre)



### GRÁFICO 6.6

Personas que han asistido al cine en el último trimestre según el motivo por el que eligieron la película

(En porcentaje de los asistentes en un trimestre)

