

En la exposición, la vida en tiempos de Altamira

Destino Altamira Guión para la visita

Nos paramos en...



Aquí aprendemos que...

Expertos cazadores

Los habitantes de Altamira fueron expertos **cazadores** de **ciervos**. Utilizaban como arma de caza **la azagaya**.

Es una lanza compuesta por un vástago de madera, con una punta de piedra o asta atada o pegada en un extremo.

También se alimentaban de **frutos** que **recolectaban** y de peces que cazaban con **arpones**.

Al calor del hogar

Las **hogueras** montadas en la entrada de la cueva servían para **cocinar** los alimentos, para **calentarlos** y para ahumarlos. Además, daban **calor** en invierno y **luz** por la noche.

Artesanía de la piel

Las pieles de ciervos y otros animales eran limpiadas y curtidas para confeccionar la vestimenta.

Era muy útil el **raspador**, construido en piedra y con forma dentada en un extremo.

Moda en piel

La vestimenta era cosida con punzones, **agujas** e hilo hecho con **tendón**.

En ocasiones, usaban **adornos** hechos sobre **dientes**, **huesos** o **conchas**.

Las técnicas del artista

El artista de Altamira se **iluminaba** en el interior de la cueva con **lámparas** compuestas por tuétano como combustible y hierba seca como mecha.

El dibujo y el color

Con un **buril** grababa las figuras y sus detalles. Después se perfilan de **color negro** con un **carbón vegetal**. Por último, se da **color rojo** con **mineral de hierro**.

La música

Las personas de los tiempos de Altamira producían sonidos y música con **objetos sonoros**, como **la flauta**, **el silbato** y **la bramadera**, expuestos en la vitrina..

También obtenían sonidos golpeando estalagmitas y estalagmitas: son los **litófonos**.

Para pensar en el museo...

Identificamos el arma empleada para cazar ciervos.

Visionamos la película para aprender cómo se utiliza la azagaya, y cómo se organiza una partida de caza.

Deducimos que las personas del paleolítico se procuraban una **dieta sana y variada**.

Identificamos una **hoguera**.

Observamos: cómo está construida.

Deducimos para qué se utilizaba en las cuevas habitadas.

Observamos: los objetos y materiales empleados para curtir las pieles.

Identificamos el útil que servía para raspar las pieles y su forma.

Observamos en la película el proceso de confección de la **vestimenta**.

Identificamos en la vitrina las **agujas** empleadas.

Distinguimos los diferentes **materiales** utilizados para construir **adornos**.

Buscamos las **lamparillas** utilizadas en la Prehistoria para pintar.

Distinguimos los materiales empleados para **grabar, dibujar y pintar**.

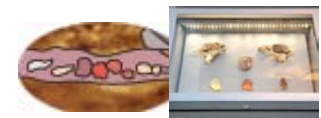
Identificamos los materiales necesarios para usar la técnica del **aerógrafo**.

Deducimos cómo se utilizaba.

Comprobamos qué se pintaba con el aerógrafo: las **manos en negativo**.

Escuchamos los sonidos que emiten cada uno de los **objetos sonoros** de la Prehistoria.

Comprobamos cómo sonaría el **litófono**.



En la Neocueva, un lugar del Paleolítico.

Destino Altamira Guión para la visita

Nos paramos en...

Aquí aprendemos que...

Para pensar en el museo...

La Cueva de Altamira



Las personas de la Prehistoria instalaban sus campamentos en las **entradas de cuevas amplias y bien iluminadas.**

Observamos la enorme boca de la cueva y la zona de la entrada. ¿Por qué elegirían esta cueva para vivir?

Buscamos dónde instalarían el campamento.

En el campamento



En torno a los hogares cada miembro del grupo realizaba las tareas cotidianas: fabricaban herramientas, cocinaban, se calentaban, se reunían.... En el suelo encontramos **sílex para fabricar armas, huesos, restos de alimentos, conchas...**

Escuchamos a los habitantes de la cueva. Deducimos lo que se dicen.

Identificamos los objetos y materiales que están en el suelo, empleados por los habitantes de la cueva.

En el taller del pintor



Carbón vegetal, minerales de hierro, buriles, muñequillas y soportes de hueso y concha fueron los útiles del pintor de Altamira.

Observamos en la película cómo el artista representa un bisonte, los útiles y materiales que emplea, y los pasos que sigue.

Identificamos en el taller cada uno de los **útiles y materiales** empleados.

Comparamos con nuestra forma de pintar.

En el santuario



En la zona de penumbra de la cueva de Altamira sus habitantes grabaron y pintaron imágenes de algunos **animales, manos y signos.**

Observamos el espacio del santuario y las formas naturales del techo.

Identificamos las figuras pintadas en el techo.

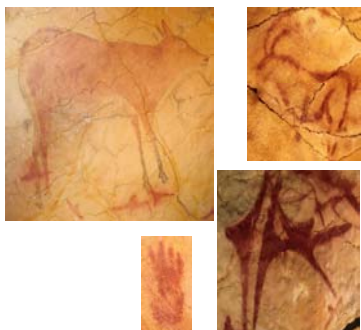
Distinguimos los colores empleados en las pinturas de la Cueva de Altamira.



En Altamira el animal más representado y más representativo es el **bisonte**. Aparece pintado en diferentes posturas: de pie, tumbado, bramando, lamiéndose.

Deducimos cual era el animal más importante para los habitantes de la cueva.

Reconocemos las diferentes posturas de los bisontes.



El animal más grande es una cierva. Junto a las manos en positivo y negativo aparecen caballos y una cabra montés. Los signos se reparten por todo el techo de este espacio de la cueva.

Localizamos por todo el techo:

La cierva

Los signos

La cabra

Las manos humanas

Los caballos