

## REDOMA

E. Media: almohade (s. XII-  
XII)  
Arcilla, vidriada  
Recipiente de mesa  
Escombreras (Cartagena)

## HUEVO DE AVESTRUZ

Protohistoria: púnico (s. VII-  
III a.C.)  
Cáscara de huevo de avestruz  
pintada  
Magia y protección, ritos  
funerarios  
Ibiza

## PIPA CAOLÍN

E. Moderna (s. XIX)  
Caolín  
Objeto fumar  
Espalmador (Cartagena)

## MAZARRÓN 2

Protohistoria: fenicio (s. VII  
a.C.)  
Madera  
Nave, transporte  
Mazarrón

## ESCARABEO

Protohistoria: fenicio (s. VII  
a.C.)  
Metal: plata  
Joya, protección, ajuar  
funerario  
Playa de la Isla (Mazarrón)

## DEFENSA

Protohistoria: fenicio (s. VII-  
V a. C.)  
Marfil con inscripción  
Materia prima  
Bajo de la Campana (S.  
Javier)

## LUCERNA DOBLE

E. Antigua: romano (s. I a.C.-  
I d. C.)  
Arcilla, barniz  
Objeto iluminación  
Casco urbano de Cartagena

## TENEDOR

E. Moderna (s. XIX)  
Metal: alpaca  
Cubierto  
Navidad (Cartagena)

## TABAQUERA

E. Moderna (s. XVIII)  
Metal: oro  
Almacenaje de rapé  
Ntra. Sra. De las Mercedes

## MANO SABAZIA

E. Antigua: romano (s. I)  
Metal: bronce  
Objeto ritual, religioso  
Escombreras (Cartagena)

## MONEDA CARLOS III

E. Moderna (s. XVIII)  
Metal: oro  
Moneda  
Ntra. Sra. De las Mercedes

## FICHA

E. Antigua: romano (s. I-II)  
Arcilla  
Ficha juego  
Puerto de Mazarrón

## PIÑONES

Protohistoria: fenicio  
Semillas  
Alimento  
Bajo de la Campana (S.  
Javier)

## ÁNFORA SALAZÓN

Protohistoria: púnica (s. IV-  
V)  
Arcilla  
Transporte salazones de  
pescado  
Águilas

## TETRADRACMA

Protohistoria: púnico (s. IV  
a.C.)  
Metal: plata  
Moneda, comercio

## COMPÁS

E. Moderna (s. XVIII)  
Metal: bronce  
Instrumento navegación  
Espalmador (Cartagena)

## LINGOTES

E. Antigua: romano (s. II-I  
a.C.)  
Metal: plomo  
Materia prima  
Escombreras

## ÁNFORA VINO

Protohistoria: fenicio (s. VII  
a.C.)  
Arcilla  
Transporte vino y agua  
Mazarrón 2

## CANDIL

E. Media: islámico (s. XII-  
XIII)  
Arcilla  
Objeto de iluminación  
Escombreras (Cartagena)

## ÁNFORA OLEARIA

E. Antigua: romano (s. I-III)  
Arcilla  
Transporte aceite  
Escombreras

## AZURITA

E. Antigua: romano (s. I a.  
C.)  
Mineral  
Sustancia colorante  
San Ferreol (S. Pedro del  
Pinatar)

## MAZO

E. Antigua: romano (s. I a.C.)  
Madera  
Herramienta  
Punta de Algas (S. Pedro del  
Pinatar)

## ANCLA

E. Moderna (s. XVIII-XIX)  
Metal: hierro  
Navegación

## MANO Y MORTERO

E. Antigua: romano (s. II  
a.C.)  
Arcilla y mármol  
Preparación alimentos  
Escombreras (Cartagena)

## REDOMA

E. Media: almohade (s. XII-XII)  
Arcilla, vidriada  
Recipiente de mesa  
Escombreras (Cartagena)

## HUEVO DE AVESTRUZ

Protohistoria: púnico (s. VII-III a.C.)  
Cáscara de huevo de avestruz pintada  
Magia y protección, ritos funerarios  
Ibiza

## PIPA CAOLÍN

E. Moderna (s. XIX)  
Caolín  
Objeto fumar  
Espalmador (Cartagena)

## MAZARRÓN 2

Protohistoria: fenicio (s. VII a.C.)  
Madera  
Nave, transporte  
Mazarrón

## ESCARABEO

Protohistoria: fenicio (s. VII a.C.)  
Metal: plata  
Joya, protección, ajuar funerario  
Playa de la Isla (Mazarrón)

## DEFENSA

Protohistoria: fenicio (s. VII-V a. C.)  
Marfil con inscripción  
Materia prima  
Bajo de la Campana (S. Javier)

## LUCERNA DOBLE

E. Antigua: romano (s. I a.C.-I d. C.)  
Arcilla, barniz  
Objeto iluminación  
Casco urbano de Cartagena

## TENEDOR

E. Moderna (s. XIX)  
Metal: alpaca  
Cubierto  
Navidad (Cartagena)

## TABAQUERA

E. Moderna (s. XVIII)  
Metal: oro  
Almacenaje de rapé  
Ntra. Sra. De las Mercedes

## MANO SABAZIA

E. Antigua: romano (s. I)  
Metal: bronce  
Objeto ritual, religioso  
Escombreras (Cartagena)

## MONEDA CARLOS III

E. Moderna (s. XVIII)  
Metal: oro  
Moneda  
Ntra. Sra. De las Mercedes

## FICHA

E. Antigua: romano (s. I-II)  
Arcilla  
Ficha juego  
Puerto de Mazarrón

## PIÑONES

Protohistoria: fenicio  
Semillas  
Alimento  
Bajo de la Campana (S. Javier)

## ÁNFORA PÚNICO-EBUSITANA

Protohistoria: púnica (s. II a.C.- I d.C.)  
Arcilla  
Recipiente de transporte  
Anfiteatro de Cartagena

## TETRADRACMA

Protohistoria: púnico (s. IV a.C.)  
Metal: plata  
Moneda, comercio

## COMPÁS

E. Moderna (s. XVIII)  
Metal: bronce  
Instrumento navegación  
Espalmador (Cartagena)

## LINGOTES

E. Antigua: romano (s. II-I a.C.)  
Metal: plomo  
Materia prima  
Escombreras

## ÁNFORA FENICIA

Protohistoria: fenicio (s. VII a.C.)  
Arcilla  
Transporte vino y agua  
Mazarrón 2

## CANDIL

E. Media: islámico (s. XII-XIII)  
Arcilla  
Objeto de iluminación  
Escombreras (Cartagena)

## ÁNFORA ROMANA

E. Antigua: romano (s. I-III)  
Arcilla  
Transporte aceite  
Escombreras

## AZURITA

E. Antigua: romano (s. I a. C.)  
Mineral  
Sustancia colorante  
San Ferreol (S. Pedro del Pinatar)

## MAZO

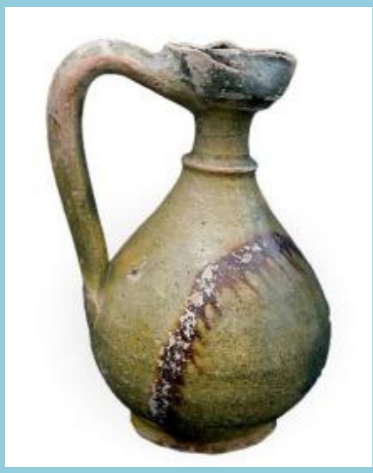
E. Antigua: romano (s. I a.C.)  
Madera  
Herramienta  
Punta de Algas (S. Pedro del Pinatar)

## ANCLA

E. Moderna (s. XVIII-XIX)  
Metal: hierro  
Navegación

## MANO Y MORTERO

E. Antigua: romano (s. II a.C.)  
Arcilla y mármol  
Preparación alimentos  
Escombreras (Cartagena)



Redoma



Huevo de avestruz



Pipa de caolín



Mazarrón 2



Escarabeo



Defensa



Lucerna doble



Tenedor



Tabaquera



Mano Sabazia



Moneda Carlos III



Ficha



Piñones



Ánfora salazón



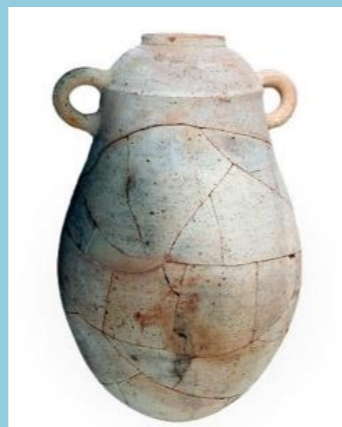
Tetradracma



Compás



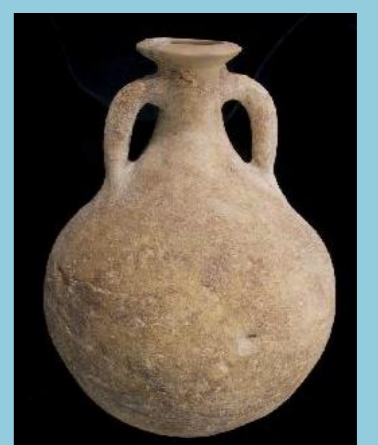
Lingotes



Ánfora vinaria



Candil



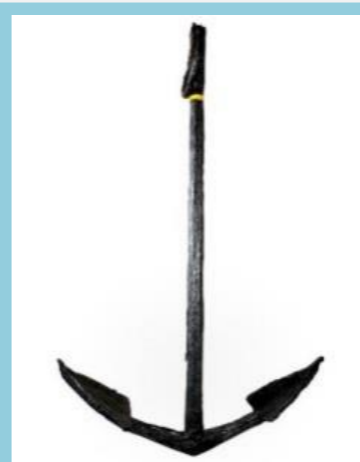
Ánfora olearia



Azurita



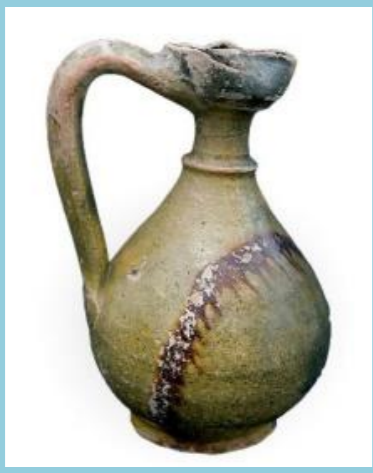
Mazo



Ancla



Mano y mortero



Redoma



Huevo de avestruz



Pipa de caolín



Mazarrón 2



Escarabeo



Defensa



Lucerna doble



Tenedor



Tabaquera



Mano Sabazia



Moneda Carlos III



Ficha



Piñones



Ánfora salazón



Tetradracma



Compás



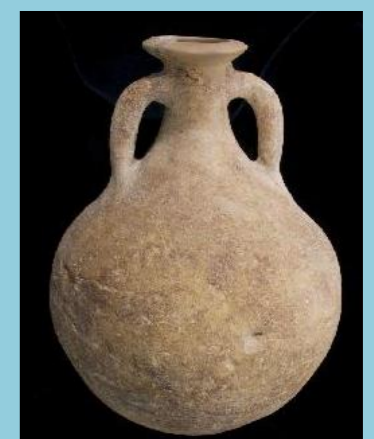
Lingotes



Ánfora vinaria



Candil



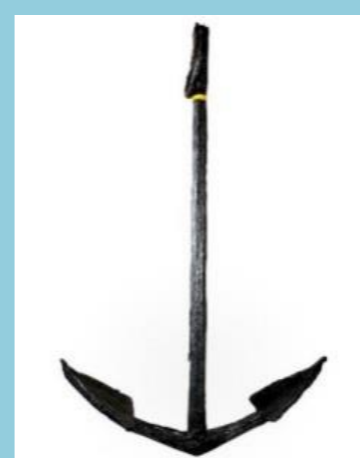
Ánfora olearia



Azurita



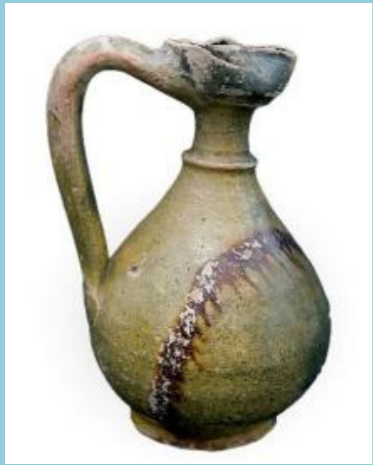
Mazo



Ancla



Mano y mortero



Redoma



Huevo de avestruz



Pipa de caolín



Mazarrón 2



Escarabeo



Defensa



Lucerna doble



Tenedor



Tabaquera



Mano Sabazia



Moneda Carlos III



Ficha



Piñones



Ánfora salazón



Tetradracma



Compás



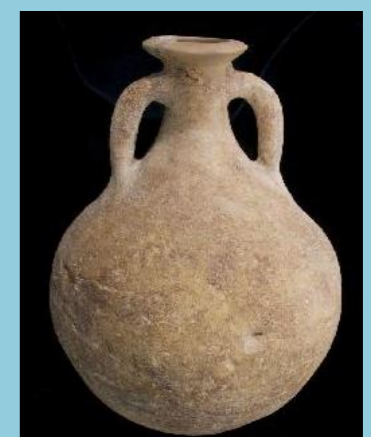
Lingotes



Ánfora vinaria



Candil



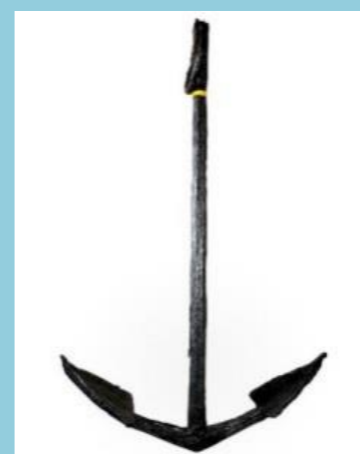
Ánfora olearia



Azurita



Mazo



Ancla



Mano y mortero