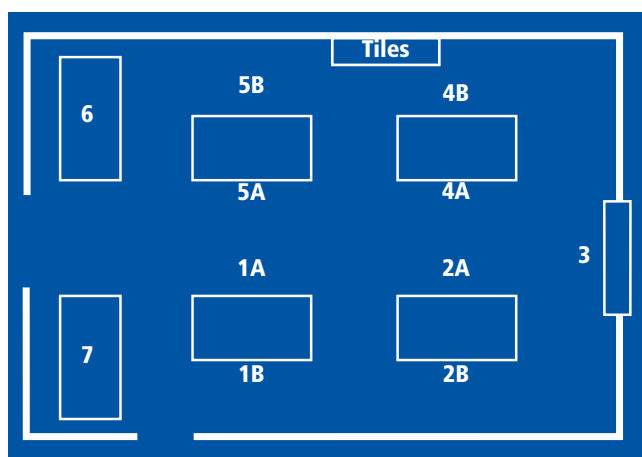


Cerámica de Talavera



1A. Serie de las Mariposas



1 a 6. Platos con reborde en ala, sobre la que se disponen los motivos vegetales denominados «mariposas», alternando con flores y otras plantas (exceptuando en el nº 4). Motivos centrales, siempre sobre un lecho vegetal: búho (1), león pasante (2), cuerno de la

abundancia con flores (3), garza (4), grulla (5) y liebre (6). (Inv. 19551, 44, 2827, 19548, 48 y 49)

1B. Serie de Helechos y Golondrinas



1, 2, 6 y 7. Platos grandes. En el medallón central, todos llevan una gran flor y golondrinas bebiendo en una charca; y, en la cenefa perimetral, seis compartimentos con helechos (exceptuando el nº 7, con hojas de palma). (Inv. 12148, 40, 42 y 2859)

3 a 5. Platos pequeños. En la cenefa, todos llevan haces de helechos (en el nº 5, sin compartimentar). Motivos centrales: liebre (3), motivo vegetal radial (4) y escudo con la leyenda *SOR INÉS DE LA M(ADR)E DE DIOS* entre golondrinas (5). Este último seguramente pertenezca al «ajuar de profesión» de una novicia al entrar al convento. (Inv. 3227, 3225 y 3226)

2A. Serie Tricolor (I)



1, 3 y 4. Platos grandes. Motivos centrales: grifo, gacela y jabalí. Cenefas con flores. (Inv. 6, 19555 y 17)

2. Plato pequeño. Motivo central: ser híbrido (angelote y flor) de estilo plateresco. En la cenefa, peces y cuernos de la abundancia. (Inv. 9426)

- 5 y 6.** Botes de farmacia. Identificación de los contenidos: *G. ARMONIACI*, [gramos de rábano rusticano: indicado como digestivo, diurético y contra el raquitismo] (5) y *S. CARTHAMI*, [semillas de cártamo o alazor: indicado como condimento en comidas y purgante y para fortificar el esperma] (6). Motivos principales: liebre (5) y ave rapaz (6). (Inv. 5 y 3)
- 7.** Plato pequeño. Motivo central: corona sobre flor de lis. (Inv. 2514)
- 8.** Salero o especiero. Decoración vegetal. (Inv. 12477)

2B. Serie Tricolor (II)



- 1 y 3.** Primeras producciones tricolores talaveranas bajo influjo italo-flamenco, del tercer cuarto del siglo XVI. Plato y cuenco con motivo central muy parecido: busto de caballero con sombrero (en el nº 3 lleva barba). Cenefas con hojas y flores. (Inv. 19559 y 26408)
- 2.** Fuente. Motivo central: arquitectura ideal de influencia italiana. (Inv. 4)

- 4, 5 y 6.** Platos grandes. Motivos centrales: figura de dama con halcón (escena de cetrería), busto de soldado cubierto con borgoñota y figura de soldado (en ambos casos, posiblemente de la Guardia Suiza de la Corte española). Cenefas con flores. (Inv. 19, 19506 y 22)
- 7.** Plato. Motivo central: medallón con rostro humano. (Inv. 9443)

3. Series para las Órdenes Monásticas



- 1 y 2.** Tarro y jarro con el escudo de la orden franciscana. En el segundo, la leyenda *S(AN) DIEGO DE ALCALÁ* identifica la advocación del convento para el que fue realizado. (Inv. 3044 y 13179)
- 3 y 4.** Tarros de farmacia del Real Monasterio del Escorial, con los escudos de la orden jerónima (león

rampante) y del cenobio (la parrilla del martirio de San Lorenzo). Serie esponjada. Identificación de los contenidos: *L. AMIANTUS*, [amiante: administrado mediante fricciones e indicado contra la parálisis, los hechizos y los venenos] y *S. FALARIS*, [semillas de alpiste: usado para ablandar las durezas y tumores]. (Inv. 32 y 36)

- 5 y 6.** Jarro y orza con el escudo de la orden dominica. (Inv. 9149 y 13177)
- 7.** Tarro con decoración vegetal de influencia italiana. (Inv. 3976)
- 8.** Tarro con escudo sin identificar (con clavel). (Inv. 9154)
- 9.** Jícara con escudo de la orden agustina. (Inv. 5364)
- 10 y 11.** Orzas con el escudo del monasterio benedictino de Santo Domingo de Silos, respectivamente bajo corona real y capelo abacial (Inv. 25723 y 25724)
- 12 y 13.** Tarro y orza con la custodia que identifica al Colegio Máximo de la Compañía de Jesús en Alcalá de Henares. (Inv. 25581 y 25582)

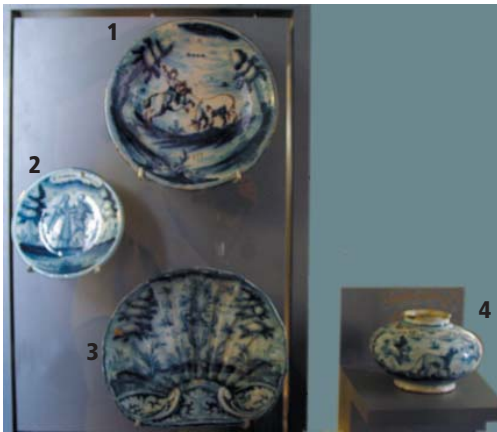
La mayoría de los tarros (nº 6, 8 y 10 a 13) lleva una cartela en blanco para que luego los boticarios de los distintos conventos escribieran en ella el nombre del producto al que decidieran destinar el recipiente

4A. Serie azul (I)



1. Pebetero calado y con tapa, rematada por una figura masculina desnuda. Bandas con motivos vegetales (roleos). (Inv. 41)
2. Fuente con ala sinuosa y dos escotaduras. Paisaje central con arquitecturas ideales de inspiración oriental. Leyenda: *MIRANDA*. Cenefa con motivos vegetales (roleos). (Inv. 2785)
3. Botella en forma de calabaza. En el cuerpo inferior: garza, zorro y mariposas entre arbustos. (Inv. 2781)
- 4 y 5. Pareja de saleros-especieros. El nº 4 con la letra *P* (¿pimienta?) y el nº 5, con la *A* (¿azúcar?). (Inv. 33 y 35)
6. Salero. Decoración vegetal. (Inv. 12486)
7. Salero-especiero con dos pozos. Decoración vegetal. (Inv. 12487)
8. Escribanía con cuatro pozos para tinteros y orificios para plumas. Motivo principal: galgo persiguiendo a una liebre. (Inv. 9356)
9. Orza con paisajes y arquitecturas ideales. (Inv. 17860)

4B. Serie azul (II)



1. Plato con escena de tauromaquia (picador). Leyenda: *GODAR* (nombre del comitente). (Inv. 2325)
2. Plato con pareja, quizás perteneciente al ajuar de boda de la dama a que hace referencia la leyenda: *DOÑA ISABEL DE ULLOA*. (Inv. 2784)
3. Fuente con forma de venera, seguramente una pila benditera o bautismal. En el centro: jarrón con flores entre pájaros y árboles.
4. Orza. Motivos principales: leopardos alternando con arquitecturas ideales. Cenefa con motivos vegetales (roleos). (Inv. 3006)

Anagrama: *MARÍA*. Leyenda: *PEÑA SACRA. A DEB(OCIÓN) DE D(O)N CLE(MEN)TE ROBLES*, que son los nombres del santuario y del donante. (Inv. 2789)

4. Orza. Motivos principales: leopardos alternando con arquitecturas ideales. Cenefa con motivos vegetales (roleos). (Inv. 3006)

5A. Serie policroma (I)



- 1, 2, 3 y 4. Orza, especiero, plato y fuente gallonada. Escenas infantiles: dos niños tocando clarines, un ciervo y un leopardo en un entorno boscoso (1); y niños jugando con una cuerda (2 y 4) y montando un caballito de juguete en un entorno campestre (3). Cenefas con motivos vegetales (roleos) y geométricos. (Inv. 102, 100, 103 y 176)

5. Jarra con grullas y motivos vegetales. (Inv. 175)
- 6 y 7. Jarrita y jarrón del denominado «Maestro de la Flor de la Patata» con sus característicos motivos vegetales de hojas minuciosas inspiradas en la planta de la patata (en ese

sentido, la nº 2 también podría ser de ese taller o de un imitador). Además, la decoración incluye garzas y arquitecturas ideales. (Inv. 12134 y 184)

8. Placa con el «Sueño de San Juan Bautista». (Inv. 26357)

5B. Serie policroma (II)



1. Plato. Escena cinegética: dos cazadores, uno a pie y otro a caballo, con dos perros persiguiendo a una cierva. (Inv. 172)
2. Fuente con ala sinuosa y dos escotaduras. Decoración dividida en cuarteles con motivos vegetales (roleos) y geométricos y arquitecturas; y un perro en el medallón central. (Inv. 105)
3. Fuente. Motivo central: tauromaquia (un grupo de jinetes vestidos a la romana alanceando dos toros), seguramente inspirado en un grabado renacentista. Al exterior: liebre, aves, toros y mariposas. (Inv. 167)
- 4 y 6. Candeleros con forma de caballero arrodillado y de león. El segundo es similar a los expuestos sobre la mesa de la cocina recreada en esta misma planta. (Inv. 177 y 110)
5. Orza con las armas de don Sebastián de Portugal, hacia 1581. Decoración de influencia italiana (blanco y amarillo sobre azul de influjo veneciano). (Inv. 19465)

6. Series alcoreñas

Serie del «ramito»

Motivo característico: pequeñas composiciones vegetales con frutos y hojas repartidas por toda la superficie



- 1, 2 y 4. Platos con ala de castañuelas. En el nº 1, la figura central es un elefante, seguramente inspirado en el que trajo Carlos III para el Gabinete de Historia Natural, que hoy se conserva disecado en el Museo Nacional de Ciencias Naturales. Las otras composiciones centrales son: motivo de la serie del «chaparro» (2) y motivo vegetal con árbol y manzanas con la leyenda: GAGAGA (4). (Inv. 9191, 9172 y 9179)

6. Cantimplora. (Inv. 5181)
7. Especiero triangular con tres pozos. (Inv. 9341)
10. Salsera romboidal con borde de castañuelas. Motivo central de la serie del «chaparro». (Inv. 4045)
- 11 y 12. Mancerina doble y en forma de venera. (Inv. 9176 y 4065)

Serie de la «puntilla Bérain»

Motivo de encajes inspirado en las decoraciones del ornamentista francés Bérain.

- 3 y 8. Plato y orza. En el nº 3, composición central con soldado y florero. (Inv. 3563 y 5188)
5. Salvilla. Medallón central: escena galante con soldado y dama. Leyenda: SEGURA. (Inv. 5189)
9. Tarro de farmacia. Identificación del producto: S. CATHAPUL, [semillas de ricino: uno de los más extendidos purgantes]. Debajo, escudo de la Inquisición, pues debió elaborarse para la casa de un familiar de esta institución. (Inv. 13173)

7. Otras series: novedades incorporadas en Talavera a finales del siglo XVII y durante los siglos XVIII y XIX

Serie de encaje de bolillos (fin del siglo XVII y principios del XVIII)

4. Fuente. Leyenda (nombre del comitente): *IUAN DE GUERTA*. (Inv. 9366)
5. Especiero. Motivo central: niño jugando con un pájaro. (Inv. 19558)

Serie de la línea vermiculada (fin del siglo XVII y principios del XVIII)

11. Mancerina en forma de venera. Incluye también motivos de la serie del «ramito». (Inv. 9625)

Series populares de los siglos XIX y XX



Serie de pabellones y guiraldas

1. Jarrón. (Inv. 9546)
9. Tintero con un pozo y seis orificios para las plumas. Leyenda: *D(O)N DAMASO BALMORISCO*. (Inv. 12127)
10. Mancerina. Leyenda: *LORENZA DÍAZ. AÑO DE 1841*. (Inv. 9163)
12. Jarra de bola. (Inv. 2607)

Serie de la Virgen del Prado

3. Plato. Cenefa con guiraldas. Leyenda: *VICENTA OJALBO. AÑO DE 1859. N(UEST)RA S(EÑO)RA DEL PRADO*. (Inv. 13196)

Serie de la Guerra de la Independencia

8. Jarra de bola con asa sogueada. Escena: soldado y vendedora de uvas. Fondo: motivos de la serie del «ramito». (Inv. 5093)

Serie para la Cofradía de San Sebastián (Madrid)

6. Jarra de bola con asa sogueada. Escudo con leyenda: *MANUEL DE CASTRO. COFRADIA SACRAM(ENTA)L DE S(AN) SEB(ASTIA)N DE MAD(R)ID. A(Ñ)O DE 1751*. (Inv. 9155)
7. Jarra de bola. Motivo central: custodia sobre corona y manto regio. Leyenda: *AÑO DE 1831*. (Inv. 5103)

Otras series

2. Salvilla. Medallón central: paisaje con arquitecturas y pastor con perro y rebaño. Leyenda: *D(O)N GASPAR DÍAZ DE OTAZU*. (Inv. 12226)

8. Azulejos

Paneles de estilo renacentista (segunda mitad del siglo XVI)

A la izquierda

Conjunto de tres paneles (de 15 azulejos cada uno) con medallón central en amarillo y marco en tonos azules simulando una composición en relieve a base de grutescos, roleos, bustos femeninos y máscaras. De arriba abajo, las escenas centrales representan el mito de Acteón (trasformado en venado, es atacado por sus lebreles); una cierva bebiendo en una fuente; y una cacatúa. Estos paneles iban normalmente enmarcados en zócalos más amplios con composiciones rítmicas. (Inv. 12027, 12029 y 12030)

A la derecha

Panel de 36 azulejos con grutescos, roleos y bustos femeninos en azul sobre fondo amarillo. Formaría parte de una composición más extensa en el zócalo de un muro. (Inv. 12026)

Tabla-resumen con la evolución cronológica y estilística de las producciones talaveranas

Cerámica de Talavera de la Reina	Siglo XVI	Siglo XVII	Siglo XVIII	Siglo XIX
Serie de las mariposas				
Serie de los helechos y golondrinas				
Serie tricolor				
Serie policroma				
Serie azul				
Serie esponjada				
Series alcoreñas				
Serie de pabellones y guirnaldas				
Serie de encaje de bolillos				
Serie de la línea vermiculada				
Serie de la Virgen del Prado				
Serie de la Guerra de la Independencia				