

HOMENAJE A PINAZO

Ignacio Pinazo Camarlench (Valencia, 11 de enero de 1849— Godella, 18 de octubre de 1916) fue un pintor español. Es uno de los más destacados artistas valencianos de fin de siglo, de estilo impresionista. Nacido en una familia humilde, se vio obligado desde muy joven a contribuir con diferentes ocupaciones al sostenimiento de la familia. Entre los diversos empleos que tuvo están el de platero, decorador de azulejos, y pintor de abanicos. Después de la muerte de su padre pasó a vivir con su abuelo y empezó a estudiar en 1864 en la Academia de Bellas Artes de San Carlos (Valencia). Durante esta época se ganaba la vida como sombrerero. Comenzó su formación artística a los 21 años, consiguiendo su primer éxito tres años más tarde, en Barcelona. En 1871, por primera vez, presentó obras en la Exposición Nacional de Bellas Artes. Estuvo dos veces en Roma, la primera gracias a la venta de un cuadro (1873), la segunda becado (de 1876 a 1881). A partir de 1874 comienza una línea pictórica más íntima e impresionista. Se le considera precursor, en temas y estilo, de Joaquín Sorolla y de Francisco Domingo tanto en el tema como en el estilo. En 1896 ingresó como Académico en la Escuela de Bellas Artes de San Carlos (Valencia). En 1903 es nombrado académico de San Fernando. Recibió una medalla real y en 1912, la ciudad de Valencia le dedicó una calle. De su matrimonio con Teresa Martínez Montfort tuvo dos hijos, Ignacio y José, más tarde pintores.

ASOCIACIÓN ORQUESTA Y CORO PALACIO DE DOS AGUAS

La creación de la Asociación **Orquesta y Coro Palacio de Dos Aguas** responde a la voluntad de consolidar los lazos que mantiene el Museo Nacional de Cerámica con la música. La Orquesta pretende así, entre otros objetivos, promover la carrera de jóvenes valores en el ámbito de la música, colaborar con otras instituciones a nivel nacional e internacional, y ofrecer en el museo un ciclo anual de conciertos de gran nivel artístico. Desde su fundación ha ofrecido exigentes repertorios como el Amor Brujo y el Retablo de Maese Pedro de Manuel de Falla, conciertos para instrumentos de viento de W.A. Mozart, Suite Holberg de E. Grieg, Rapsodia Sinfónica de J. Turina, Cuatro Estaciones de A. Vivaldi entre otros, colaborando con solistas de la talla de Elena Mihailova, María Mircheva, Amparo Pous, Ekaterina Metlova, Rafal Jezierski.

MUSEO NACIONAL DE CERÁMICA

c/ Poeta Querol, 2
46002 Valencia
Tel: 96 351 63 92
Fax: 96 351 35 12

informacion.mceramica@mcu.es
<http://mnceramica.mcu.es>

ORGANIZAN:



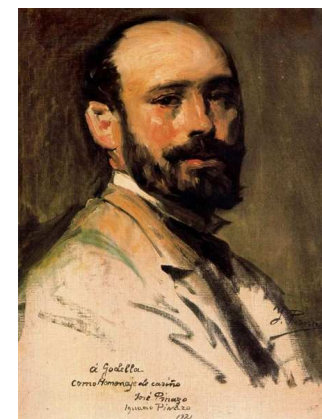
MUSEO NACIONAL DE
CERÁMICA Y ARTES Suntuarias
"GONZÁLEZ MARTÍ"



MUSEO NACIONAL DE
CERÁMICA

CONCIERTO DE
JULIO 2011

HOMENAJE A PINAZO



Alegoría a Pinazo. José Manuel Palau, piano

Cant d'estil. Josep Aparicio "Apa", cant

Danses. Grup de danses El poblet

LUNES 25 DE
JULIO 2011
A LAS 20H

SALÓN DE BAILE



1 la cruz y huerta de godella expresa y describe la visión del lugar de entrada y salida de Godella (como mirando de dentro a fuera)

resguardados del inmenso mar verde que da la luz a nuestros ojos, la amplitud y la paz a nuestras almas, y el sustento a nuestras vidas. Parte desde el amanecer, hasta la plenitud del sol al mediodía.



2 la tarara expresa y describe la pascua, esa pascua esperada para la merienda conjunta, el salto de la comba, el baile y cantos populares

expresos para esta fecha que vuelven a desempolvarse del armario anual de las tradiciones, todos en armonía, entrelazados, como lo es la unión de un pueblo, expresada un corro.



3 Cristo yacente expresa y describe la soledad de Cristo Yacente, todavía lleno de ternura depositado bajo la cruz

y las persistentes aterradoras tinieblas. Sus clavos depositados al igual que su corona (símbolos del sufrimiento). Ahora liberado de estos, de su rostro emana la luz entre las tinieblas que solo le contemplan a él y con él a todos nosotros.



4 fiesta, masclètà expresa y describe el día grande de nuestro pueblo. Godella, pueblo de pirotécnicos por excelencia, y de gran tradición popular, se da cita en la explanada de la iglesia de San Bartolome (patrón de nuestro Pueblo) la banda del Casino musical en

la que me eduqué, ambienta, y se funde con los aterrados petardos a cual mas tronador, y la belleza de nuestras clavarías y sus elegantes clavaríos dan el colorido más deseado para un pintor (la unión y perseverancia de las tradiciones populares), y todo ello sumido en una alegría compartida, que antes de terminar ya se piensa en la que viene, como si nunca quisiéramos tuviera fin. El himno a la exposición de Godella está presente en esta pieza como intentando perfumar todo lo que nos une. GODELLA .GODELLA CUNA DE ARTISTAS. Mi pueblo.



Yo naci en Godella, en la calle donde trabajó y vivió D. Ignacio Pinazo y Dña. Teresa , donde criaron a sus hijos y cuidaron a sus nietos, donde el arte que desprendía impregnó a todos. Hoy le rendimos homenaje en este Palacio donde tiene su propia sala, aunque comparado con todo lo que le debemos, como él decía, solo sea "una pincellaeta".

Jose Manuel Palau



Josep Aparicio "Apa" es, sin duda, una de las mejores voces tradicionales de nuestra tierra, con una larga trayectoria en el mundo del cant d'estil, en el que

se ha convertido en una referencia indiscutible de las últimas décadas. Su presencia ha sido requerida para colaborar con artistas como Al Tall, Miquel Gil, Lúdia Pujol, Jerez Texas o Sonadors de la Guaita. Potencia, virtuosismo y versatilidad son los adjetivos mejor define su voz privilegiada. Cuando Apa canta, siempre existe aquel momento de genialidad, aquel instante sublime, aquel melisma extraordinario que

hace erizar la piel y que no se puede pagar con todo el dinero del mundo.

En los últimos años, movido por su inquietud, ha iniciado una búsqueda de nuevas formas de expresión (un ejemplo fué el grupo La Beniterrània) y ahora nos presenta su nuevo proyecto: APA. Con un acompañamiento instrumental que aporta sonoridades jazzísticas, flamencas y clásicas, APA aborda letras propias, tradicionales y de poetas valencianos, interpretadas a ritmo de bulerías, jota y fandango, malagueñas, cantos de trilla, cant d'estil, habaneras...



El Grup de Danses El Poblet naix a Godella, a la tardor de l'any 1978, fruit de la il·lusió i interès d'un grup de pares i mares pel nostre folklore.

Així es va crear una escola de danses on xiquets i xiquetes pogueren aprendre les danses i cançons valencianes. És per això que n'estem ben orgullosos de ser la primera escola de danses a les nostres terres. Al llarg dels nostres trenta-tres anys d'història, pel nostre grup han passat músics, balladors, cantadors i col·laboradors que ens han acompanyat i ajudat a difondre la nostra cultura.

A Godella, el nostre poble, el grup participa amb totes i cadascuna de les activitats festives i culturals que es realitzen com dansades, exposicions d'indumentària, trobades de cant i ball, conferències, seminaris i festes patronals i populars. Tenim la sort de comptar amb la col·laboració inestimable de la nostra rondalla que ens acompanya en qualsevol de les nostres actuacions.