

En el laboratorio, además de videomicroscopio y lámpara de Wood para analizar las superficies, utilizamos análisis químicos a la gota.

El **conocimiento** obtenido con estas técnicas analíticas, junto con la **experiencia** nos ayuda a establecer un **diagnóstico** y a prescribir un **tratamiento** para cuya aplicación utilizamos **técnicas físicas, químicas o combinaciones de ambas**, disponiendo de **equipos técnicos** tales como: estufa de secado al vacío, cuba de ultrasonidos, pHmetro, desmineralizador, balanza electrónica, agitador magnético, torno de dentista, conductivímetro, etc., que nos facilitan la aplicación de los tratamientos.

Asimismo, disponemos de instrumental quirúrgico y de laboratorio además de, evidentemente, productos químicos y materiales procedentes de otras disciplinas como la arquitectura, la aeronáutica, la náutica, la medicina o las bellas artes, pues la industria rara vez diseña materiales para la restauración de obras de arte, ya que ésta impone unas restricciones no habituales en otros campos, como reversibilidad, compatibilidad, durabilidad, ligereza, etc., motivo por el cual nos vemos obligados a practicar el *empirismo*, es decir a probar diferentes materiales y técnicas que ofrecen los diversos catálogos de productos y observar los resultados en los distintos problemas que se nos plantean como reintegraciones, soportes, capas de intervención, etc., teniendo en cuenta las restricciones propias ya mencionadas.

El Museo Nacional de Cerámica se suma por segundo año consecutivo a los actos celebrados con motivo de la Semana de la Ciencia. Bajo el lema “La ciencia aplicada a la restauración de cerámica”, proponemos una visita guiada al Laboratorio de Restauración a cargo de sus dos restauradoras.

**MUSEO NACIONAL DE CERÁMICA Y
ARTES Suntuarias GONZÁLEZ MARTÍ**

C/ Poeta Querol, 2
46002 Valencia

Teléfono: 96 351 63 92

Fax: 96 351 35 12

informacion.mceramica@mcu.es

<http://mnceramica.mcu.es>

Si desea recibir la programación de actividades del museo y el boletín digital la Gaceta de Folchi, cumplimente el formulario en la página web del museo (SERVICIOS > CONTACTO) y envíelo a: difusion.mceramica@mcu.es

SEMANA DE LA CIENCIA 2010

VISITAS AL LABORATORIO DE RESTAURACIÓN

MUSEO NACIONAL DE CERÁMICA Y ARTES Suntuarias GONZÁLEZ MARTÍ



**10, 12, 17 y 19 de noviembre a las
12h00**

**A cargo de Teresa Valtueña e In-
maculada Fález, restauradoras**

¿Qué hacemos?

Intervenimos piezas cerámicas que presentan patologías adquiridas a lo largo de su historia.

¿Con qué objetivos?

1. Para devolverles su integridad material y sus significados histórico, artístico, espiritual y funcional.
2. Para conservarlas y transmitir las a futuras generaciones.

¿Cómo lo hacemos?

Utilizamos los conocimientos de las ciencias químicas, físicas, geológicas y biológicas junto con nuestra experiencia y proponemos soluciones adecuadas al problema planteado en cada caso, siempre bajo unas restricciones o criterios recogidos en las cartas y recomendaciones internacionales e impuestos por la naturaleza de la obra, el respeto a la misma y su conservación óptima.

Aquí **no hacemos ciencia** sino que **aplicamos la ciencia** a nuestros objetivos **mediante la tecnología**, es decir, utilizando diversas herramientas o técnicas que nos permiten aplicar el conocimiento científico.

Así, aplicamos:

Técnicas fotográficas para **documentar la intervención**.

Técnicas analíticas para:

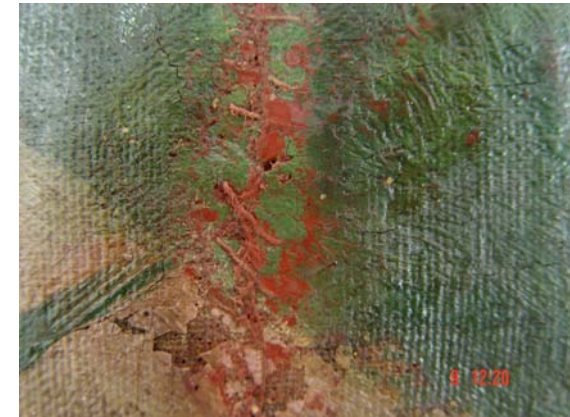
Caracterizar materiales, es decir para conocer su composición cualitativa y cuantitativa. Este conocimiento nos limitará los tratamientos que podemos aplicar.

Caracterizar patologías, su composición cualitativa y su extensión en superficie y en profundidad.

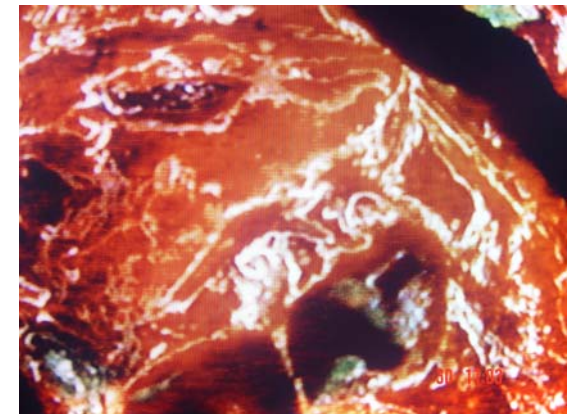
Estas técnicas suelen requerir sofisticados equipos técnicos de los que no todos los museos disponen. Por este motivo, recurrimos a lo que llamamos **asistencias técnicas** y contratamos estos servicios a universidades o laboratorios especializados.



Videomicroscopio Moritex Scopemen 503



Fotografía digital tomada con cámara Sony DSC F 717 mostrando una sustancia roja asociada a un recosido.



Microfotografía tomada con el videomicroscopio Scopeman revelando la naturaleza de la sustancia y su función selladora del recosido.