

Emoción *es* cultura



Programa
de actividades
presenciales

ESO
Bachillerato
Ciclos Formativos



MUSEO NACIONAL
DE ESCULTURA

PROGRAMA DE ACTIVIDADES

Visitas para E.S.O.
Bachillerato
y Ciclos Formativos

Emoción es Cultura es un programa destinado a la comunidad educativa en el que se reivindica lo presencial. Nos volvemos a acercar a vosotros para disfrutar, juntos, de una experiencia aún más vívida en el Museo, una experiencia que propicie la escucha, la expresión y la emoción de estar frente a una obra de arte.

Las visitas que os ofrecemos integran a profesores y alumnos en grupos guiados por nuestros educadores. Los recorridos están adaptados a cada etapa educativa atendiendo al curso en el que se encuentren los alumnos, pero también a las necesidades concretas que previamente nos comunicáis.



PROPUESTAS
ENFOCADAS A
ESO Y BACHILLERATO

La disputa de Atenea

El olivo, según los antiguos griegos, tuvo su origen en una disputa mítica entre Atenea y Poseidón. Era el rey de los árboles, el más cultivado, el que sostenía la economía griega, y la base de su alimentación. Al estar presente también en todas las facetas de su cultura, nos servirá de elemento de cohesión en una visita participativa y sensorial a la sede de reproducciones del Museo.

E.S.O y Bachillerato.

La casa de las Casas

Bartolomé de las Casas, considerado el precursor de los Derechos Humanos, vivió durante una parte de su vida en el Colegio de San Gregorio, donde escribió algunos de sus más célebres textos y defendió de forma apasionada sus ideas. La visita al Museo permitirá conectar con la historia de este personaje y, a través de nuestras esculturas y pinturas, recrear la realidad social de otras épocas, a la vez que reflexionamos y dialogamos sobre los valores presentes en la Declaración Universal de los Derechos Humanos.

E.S.O y Bachillerato.

PROPUESTAS
ENFOCADAS A
**BACHILLERATO
Y CICLOS FORMATIVOS**

Mito y realidad

La descripción y el análisis de los sugerentes mitos representados en la colección de la Casa del Sol, permitirán a jóvenes inquietos comprobar la pervivencia de algunas de las preocupaciones eternas del ser humano. De la mano de Ariadna, Marsias, Orfeo o Afrodita los alumnos podrán comparar sucesos actuales con otros narrados en las grandes epopeyas clásicas, al tiempo que perderán el miedo a la filosofía y desarrollarán su espíritu crítico.

Recomendado para Bachillerato y Ciclos Formativos.

PROPUESTAS
ENFOCADAS A
BACHILLERATO
Y CICLOS FORMATIVOS

Las claves de la escultura

El impulso que ponía en marcha el proceso de creación de los grandes retablos, sillerías o sepulcros era el encargo de un cliente que, movido por razones espirituales o materiales, contrataba su realización y fijaba unas condiciones de ejecución. Al artista le correspondía encontrar el lenguaje plástico adecuado para materializar las ideas del cliente y hacerlas llegar al fiel. Obras del Renacimiento y del Barroco español nos ayudarán a comprender este proceso.

Recomendado para Bachillerato y Ciclos Formativos.



HORARIOS, GRUPOS Y DURACIÓN

Martes a viernes, de 11 a 14 h. Número máximo de alumnos 25

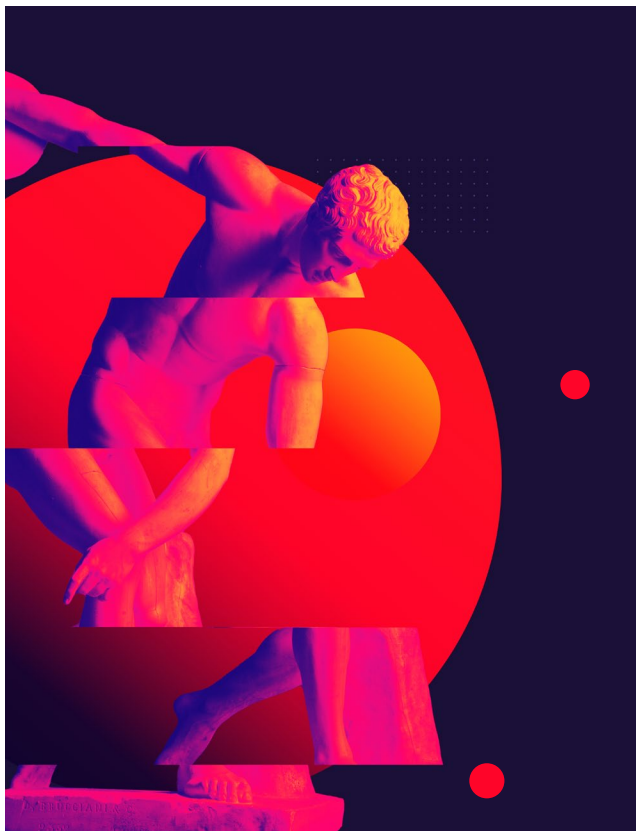
Duración aprox. 75 minutos.

INSCRIPCIONES

Actividad gratuita ([reserva aquí](#)).

Inscripción: reservas.museoescultura@cultura.gob.es

Más información: 983 250 375



MUSEO NACIONAL DE ESCULTURA

C/ Cadenas de San Gregorio

47011 Valladolid

Tlfno.: 983 250 375

www.culturaydeporte.gob.es/mnescultura

Organiza



Colabora

