

# Emoción *es* cultura



Programa  
de actividades  
presenciales

Educación Infantil  
Educación Primaria



MUSEO NACIONAL  
DE ESCULTURA

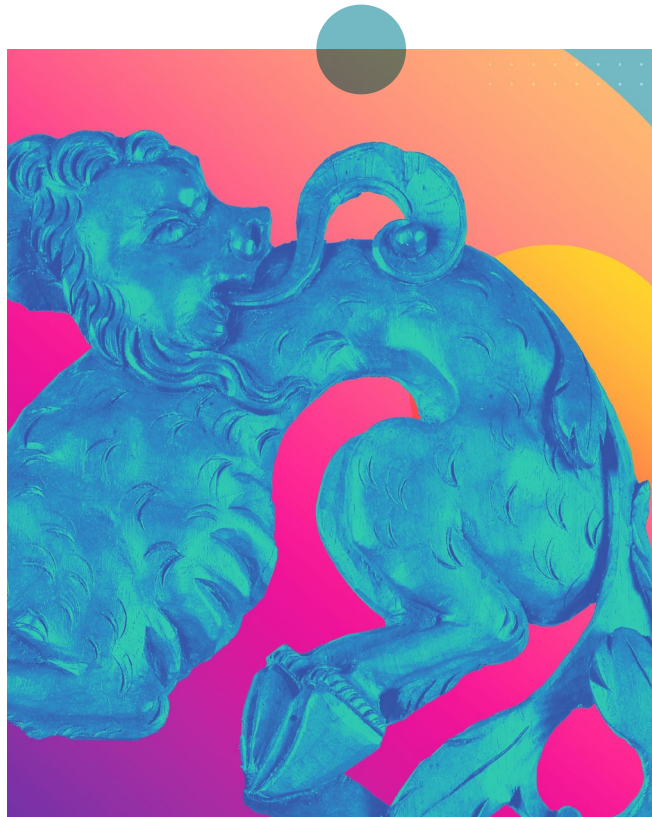
## PROGRAMA DE ACTIVIDADES

Visitas para  
Educación Infantil  
y Educación Primaria

---

*Emoción es Cultura* es un programa destinado a la comunidad educativa en el que se reivindica lo presencial. Nos volvemos a acercar a vosotros para disfrutar, juntos, de una experiencia aún más vívida en el Museo, una experiencia que propicie la escucha, la expresión y la emoción de estar frente a una obra de arte.

Las visitas que os ofrecemos integran a profesores y alumnos en grupos guiados por nuestros educadores. Los recorridos están adaptados a cada etapa educativa atendiendo al curso en el que se encuentren los alumnos, pero también a las necesidades concretas que previamente nos comunicáis.



PROPUESTAS  
ENFOCADAS A  
EDUCACIÓN INFANTIL

### *Un belén de Nápoles*

La alegría de sus más de 600 piezas, introducen de forma festiva a los más pequeños en el mundo de la escultura, mientras conocen a multitud de personajes curiosos, oficios desaparecidos, animales exóticos y también sucesos asombrosos.

### *Los cuentos de la Casa del Sol*

La Casa tiene un laberinto, el laberinto un monstruo al que encontramos gracias a un hilo de plata... y tirando de este hilo, tejiendo y destejiendo, creamos otra historia. Este y otros cuentos sobre heroínas, monstruos, diosas y dioses de la Antigüedad resonarán en la gran sala de la Casa del Sol para vosotros.

PROPUESTAS  
ENFOCADAS A  
EDUCACIÓN PRIMARIA

### *Quién eres tú*

Os proponemos un juego de identificación de personajes con el que aprender a observar y a describir. El aspecto físico de cada figura, su indumentaria, los animales que la acompañan, los objetos que porta... todo ello proporcionará a los alumnos las claves para la reconstrucción de sus fantásticas historias.

*Recomendado para 1º y 2º de Educación Primaria.*

### *Donde viven los monstruos*

Dragones, arpias, faunos, grifos, sirenas... todos ellos viven ocultos en las decoraciones del Colegio de San Gregorio y en los retablos y sillerías que se exponen en sus salas. Animales fantásticos y criaturas mitológicas que nos permiten conectar con el imaginario actual de los niños e introducirlos en el complejo mundo de los símbolos.

*Recomendado para 2º de Educación Primaria.*

### **Misterios viajeros**

Hay muchos tipos de viajes diferentes y de ellos nos hablan las esculturas y pinturas del Museo. Adivinar las razones que impulsan a los misteriosos personajes que hay en ellas a viajar es el reto al que se enfrentan los alumnos. Para lograrlo, deberán analizar e interpretar muchas de las pistas que los artistas ofrecen: expresiones, actitudes, colores u objetos.

*Recomendado para 3º y 4º de Educación Primaria.*

### **Como un libro abierto**

La detallada representación de un "scriptorium" en uno de nuestros retablos nos revela el complicado proceso de la escritura en la Edad Media y cómo las obras de arte también pueden entenderse como documentos que hacen posible que hoy podamos conocerla. Un recorrido lúdico por los escritores presentes en la colección completa esta experiencia.

*Recomendado para 5º de Educación Primaria.*

### **El trabajo del escultor**

El relato que se desarrolla en esta visita comienza en el bosque y recorre un largo camino hasta llegar al Museo. Conocer las cualidades de la madera, y las herramientas y procesos que propician su transformación en escultura, nos ayudará a descubrir los recursos que utiliza cada artista para hacer que sus personajes cobren vida y nos transmitan sensaciones y emociones.

*Recomendado para 6º de Educación Primaria.*



## HORARIOS, GRUPOS Y DURACIÓN

Martes a viernes, de 11 a 14 h. Número máximo de alumnos 25

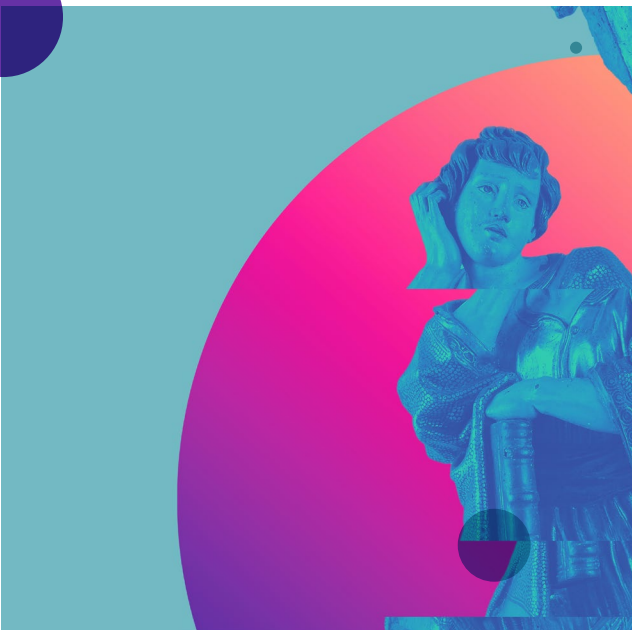
Duración aprox. 75 minutos.

## INSCRIPCIONES

Actividad gratuita ([reserva aquí](#)).

Inscripción: [reservas.museoescultura@cultura.gob.es](mailto:reservas.museoescultura@cultura.gob.es)

Más información: 983 250 375



## MUSEO NACIONAL DE ESCULTURA

C/ Cadenas de San Gregorio

47011 Valladolid

Tlfno.: 983 250 375

[www.culturaydeporte.gob.es/mnescultura](http://www.culturaydeporte.gob.es/mnescultura)

Organiza



Colabora

