

VISITE ESPAÑA. LA MEMORIA RESCATADA



*Benigno de la Vega Inclán de medio
cuerpo
ca. 1900*

La Comisaría Regia del Turismo y Cultura Popular fue el primer organismo dedicado a impulsar el turismo a nivel nacional, tras la desaparición de la efímera Comisión Nacional del Turismo de 1905. Creada por Alfonso XIII en 1911, el titular de la misma sería un buen amigo del monarca, Benigno de la Vega Inclán, marqués del mismo nombre. Benigno provenía de una familia relacionada con la corona, y entre sus amigos contó con muchos de los políticos y personajes influyentes de la época. Su afición por las artes y el coleccionismo le llevó a rodearse también de importantes artistas y filántropos, tanto dentro de nuestras fronteras como fuera, especialmente en Estados Unidos, donde se codeó con amigos como Archer Huntington, fundador de la Hispanic Society of America. Todas estas cuestiones hicieron que se postulase como el candidato perfecto para ostentar el cargo de comisario regio. Los principales cometidos de la Comisaría fueron el fomento del turismo y la divulgación de la cultura artística popular.

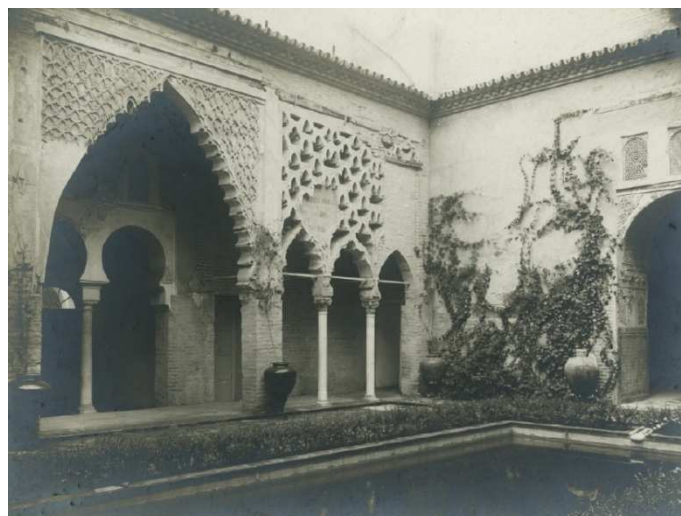
Una de las líneas de actuación fue facilitar el conocimiento y estudio de España mejorando la comodidad de los alojamientos. La Comisaría impulsó la creación de hoteles de lujo y la apertura de Hospederías en Toledo y Sevilla, donde se rehabilitó el barrio de Santa Cruz y se creó la Casa de

América. Sin duda una de las grandes aportaciones fue la idea de crear una Red de Paradores Nacionales en parajes o ciudades emblemáticas, impulsando la construcción del Parador de Gredos y la rehabilitación de un inmueble en Mérida. Con una visión más social, construyó en la capital hispalense unas viviendas para obreros, que a pesar de los esfuerzos, fueron derruidas a los pocos años.

Otra de las líneas de trabajo fue la restauración del patrimonio monumental, siguiendo las nuevas teorías al respecto. Destacan las intervenciones en la Sinagoga del Tránsito y en el Patio del Yeso de los Reales Alcázares de Sevilla, donde se reubicaría la Puerta de Marchena.

Las exposiciones y congresos fueron un medio excelente para dar a conocer nuestro país. Además de los actos celebrados en España, la Comisaría hizo un gran esfuerzo por divulgar nuestras excelencias en el extranjero, destacando la organización de una exposición en Londres en 1914 llamada "Sunny Spain", o diferentes incursiones en Estados Unidos.

La representación y la atención a ilustres personajes también formaron parte de la labor del comisario regio, quien en diversas ocasiones acompañó al rey en visitas oficiales como la del Primer Ministro francés Raymond Poincaré en 1913, o al embajador de Estados Unidos en 1925.



*Eduardo RODRÍGUEZ CABEZAS, Dubois
Patio del Yeso del Real Alcázar de Sevilla
ca. 1913*



Sin duda una de las aportaciones más significativas del marqués fue la creación de museos, siendo el primero de ellos el Museo del Greco en Toledo. Con la ayuda de Alfonso XIII y Huntington recuperó en Valladolid los inmuebles de la que había sido la vivienda de Miguel de Cervantes, abriendo en la capital castellana un museo dedicado al célebre escritor. Más efímera fue la existencia de un Museo del Turismo, inaugurado en 1915. También el Museo Romántico, hoy Museo del Romanticismo y que este año cumple su 90 aniversario, fue fundado por Benigno de la Vega Inclán.

Uno de los aciertos de la Comisaría Regia fue la promoción y divulgación del patrimonio histórico artístico a través de una importante labor editorial, publicando colecciones como *El Arte en España*, todas ellas con láminas ilustradas, en las que contó con la colaboración de ilustres personalidades de la época como Ortega y Gasset o Manuel B. Cossío.

Aunque contó con delegados, la Comisaría Regia se basó en un modelo personalísimo centrado en la figura del marqués de la Vega Inclán. A esto se unió una importante falta de recursos económicos que la Comisaría sufrió desde sus inicios, aunque solventada en parte por las aportaciones del propio marqués. Esto hizo que la labor privada de Benigno como benefactor de las artes se entremezclara con su puesto de comisario, siendo en ocasiones difícil desligar ambas facetas. La pionera visión del turismo cultural del marqués de la Vega Inclán, a pesar del carácter aún elitista, fue muy innovadora para la época, si bien el modelo personal de la Comisaría no pudo adaptarse a las nuevas necesidades, por lo que se creó en 1928 el Patronato Nacional de Turismo, poniendo fin a la andadura de esta institución.



ALFIERI
Exposición "Sunny Spain" en Londres
1914



Salón de Isabel II en el Museo Romántico en 1924
1924



Participa en el concurso de fotografía turística #VisiteEspaña. Escanea este código QR con tu teléfono móvil para conocer las bases del concurso.