

## El cine y el vídeo en datos y cifras. Año 2008

### Presentación.

La información contenida en los enlaces siguientes procede de los datos que, semanalmente, declaran, al Instituto de la Cinematografía y de las Artes Audiovisuales (ICAA), los empresarios titulares de salas de exhibición, y relativa a la actividad que realizan, las películas que exhiben, la recaudación bruta obtenida por la venta de entradas en cada sesión programada, y los espectadores que asisten a cada una de ellas.

Las empresas de exhibición distribuyen la programación de sus salas en sesiones diarias cuya duración y número depende del número de películas por sesión, de la duración de las películas a exhibir, y de su estrategia comercial, pudiendo variar entre una y hasta diez diarias, en el caso de exhibición de cortometrajes.

Los datos relativos a cada sesión (fecha, hora y minuto, película exhibida, recaudación y espectadores) son declarados, con una periodicidad semanal, al ICAA, siendo validados y procesados para diferentes usos. Uno de ellos es poner a disposición de los interesados los más relevantes y de mayor interés, a través de esta Web y de las publicaciones periódicas.

La información que se presenta en estas páginas, se basa en las sesiones que se han ido procesando a lo largo del año, y hasta el 31 de diciembre de 2008. En el gráfico 1 se compara, por meses, el número de las sesiones que han tenido lugar a lo largo del año; en el gráfico 2 se compara, por meses, el número de espectadores de largometrajes, y en el gráfico 3, la recaudación de éstos.

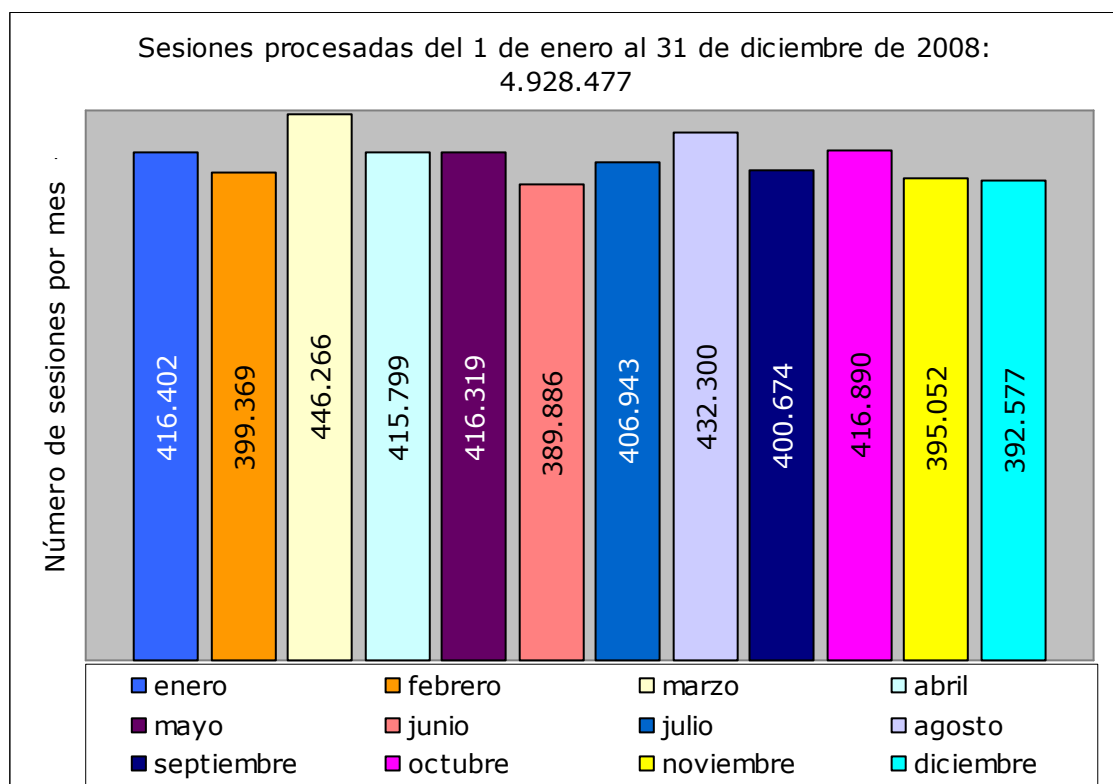


Gráfico 1

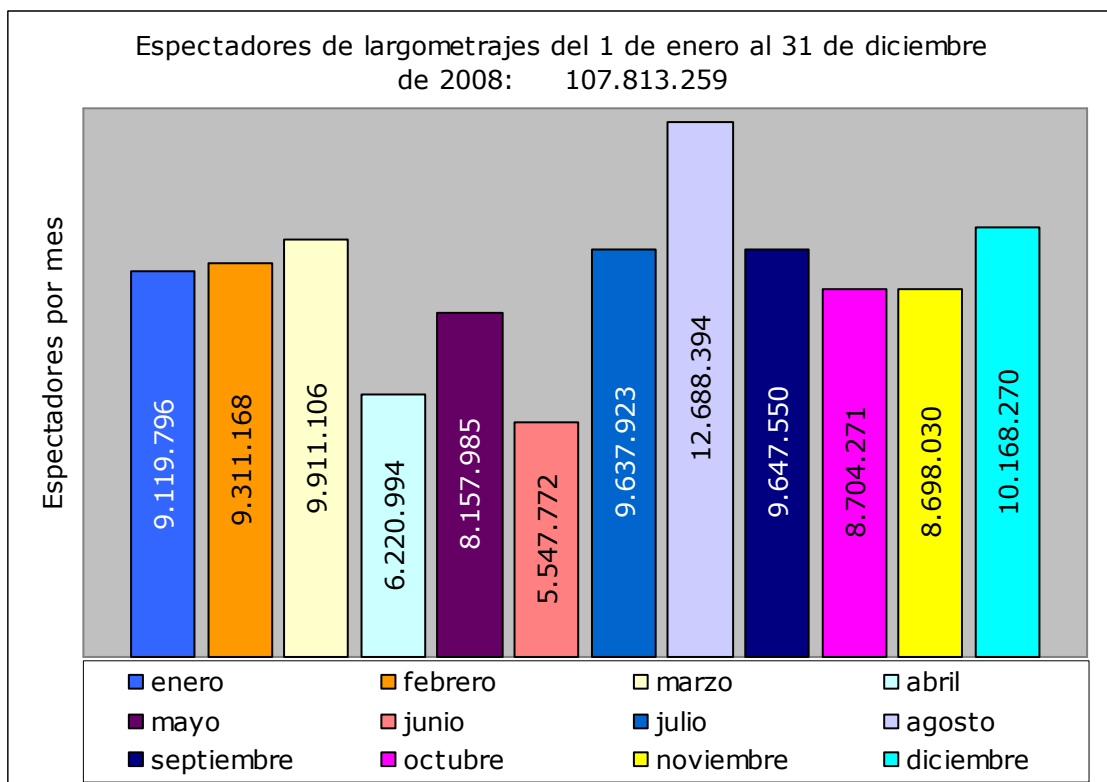


Gráfico 2

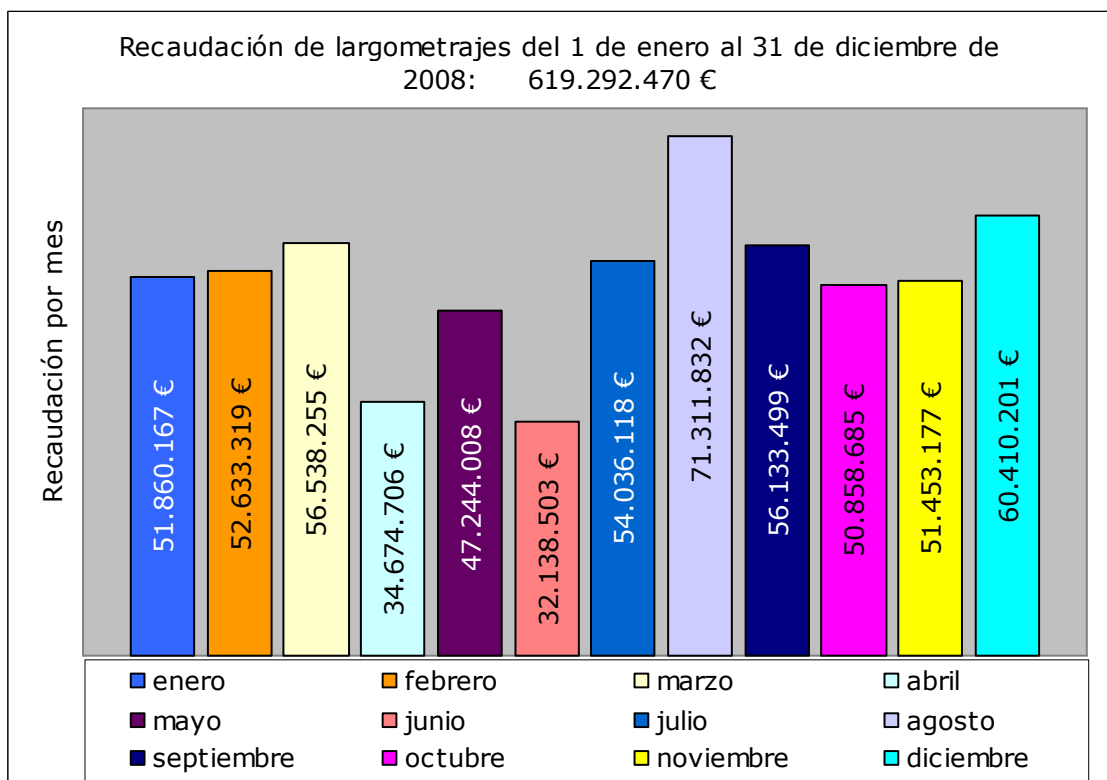


Gráfico 3